



คู่มือการใช้จ่ายเงินในการเลือกตั้งสมาชิกสภาผู้แทนราษฎร



สำนักงานคณะกรรมการการเลือกตั้ง
สำนักการคลัง ฝ่ายการเงิน

คำนำ

พระราชบัญญัติประกอบรัฐธรรมนูญว่าด้วยการเลือกตั้งสมาชิกสภาผู้แทนราษฎร พ.ศ. ๒๕๖๑ กำหนดให้คณะกรรมการการเลือกตั้งมีอำนาจแต่งตั้งบุคคลเป็นผู้อำนวยความสะดวกการเลือกตั้งประจำเขตเลือกตั้งที่มีหน้าที่เกี่ยวกับการรับสมัครรับเลือกตั้งสมาชิกสภาผู้แทนราษฎรแบบแบ่งเขตเลือกตั้ง ดำเนินการที่จำเป็นเกี่ยวกับการเลือกตั้ง อีกทั้งแต่งตั้งคณะกรรมการการเลือกตั้งประจำเขตเลือกตั้ง ที่มีหน้าที่เกี่ยวกับการกำหนดหน่วยเลือกตั้ง ที่เลือกตั้ง การจัดทำบัญชีรายชื่อผู้มีสิทธิเลือกตั้ง การเพิ่มชื่อ และการถอนชื่อผู้มีสิทธิเลือกตั้งในเขตเลือกตั้ง และกำกับดูแลการออกเสียงลงคะแนน การนับคะแนนและการประกาศผลการนับคะแนน นอกจากนี้คณะกรรมการการเลือกตั้งอาจแต่งตั้งหรือมอบอำนาจให้ผู้อำนวยความสะดวกการเลือกตั้งประจำเขตเลือกตั้ง หรือคณะกรรมการการเลือกตั้งประจำเขตเลือกตั้ง แต่งตั้งคณะกรรมการ คณะบุคคล หรือบุคคลใด เป็นผู้ช่วยเหลือการปฏิบัติงานในการเลือกตั้งได้ตามสมควรอีกด้วย โดยผู้ได้รับแต่งตั้งเป็นผู้อำนวยความสะดวกการเลือกตั้งประจำเขตเลือกตั้ง หรือคณะกรรมการการเลือกตั้งประจำเขตเลือกตั้ง หรือ คณะกรรมการ หรือคณะบุคคล หรือบุคคลใด ดังกล่าว ประกอบด้วย บุคลากรจากหลายหน่วยงาน ทั้งจากส่วนราชการ หน่วยงานของรัฐ หน่วยงานรัฐวิสาหกิจ ภาคเอกชน และประชาชนทั่วไป

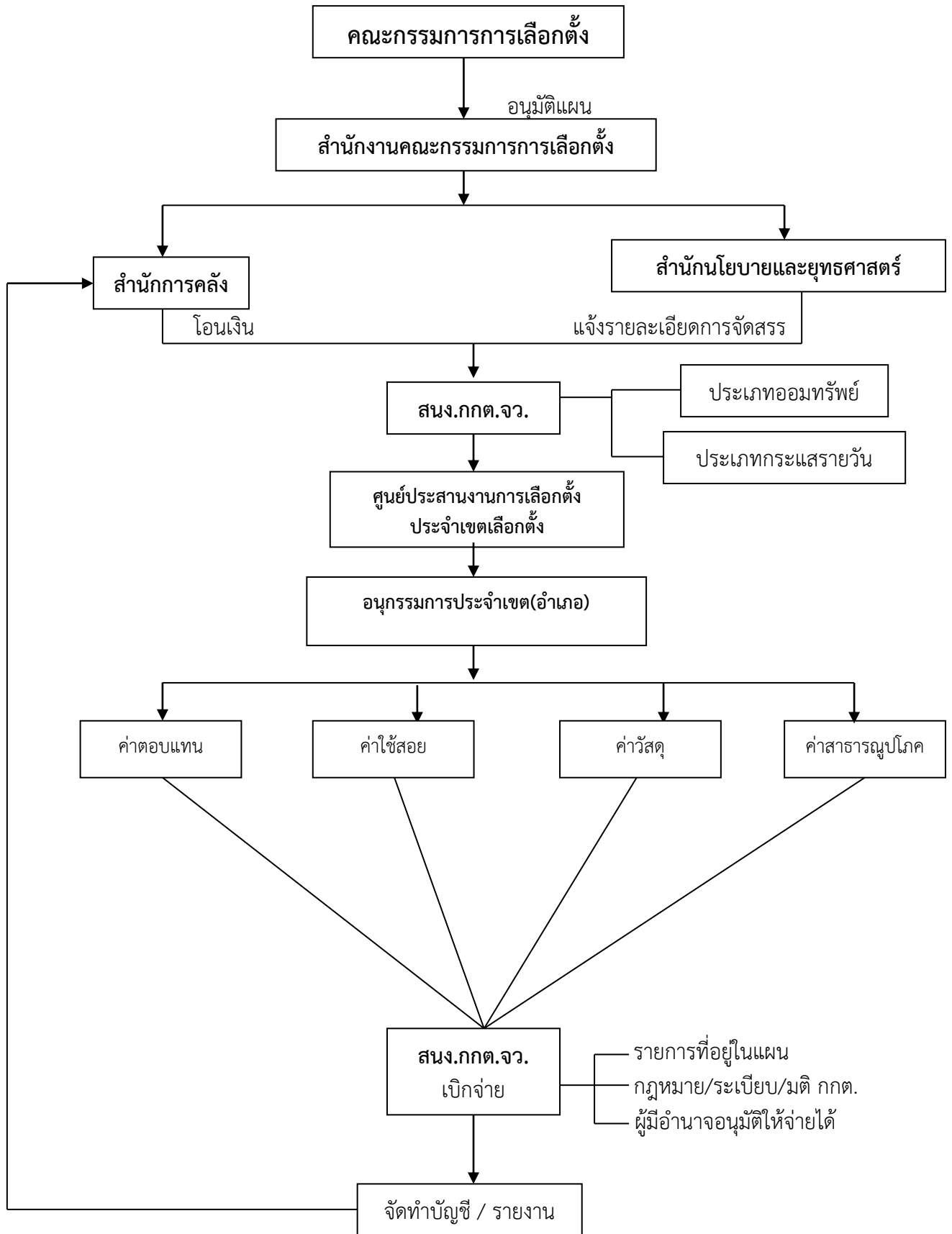
การปฏิบัติหน้าที่ของผู้อำนวยความสะดวกการเลือกตั้งประจำเขตเลือกตั้ง หรือคณะกรรมการการเลือกตั้งประจำเขตเลือกตั้ง หรือคณะกรรมการ หรือคณะบุคคล หรือบุคคลใด ดังกล่าวข้างต้น ต้องดำเนินการภายใต้กฎหมาย และระเบียบของสำนักงานคณะกรรมการการเลือกตั้ง ที่เกี่ยวข้องมากมาย หลายระเบียบ แต่สิ่งที่สำคัญในการสนับสนุนภารกิจเลือกตั้งให้สำเร็จลุล่วง คือการบริหารงบประมาณและการใช้จ่ายเงินในการเลือกตั้งสมาชิกสภาผู้แทนราษฎรให้เป็นไปตามกฎหมายและระเบียบที่เกี่ยวข้อง และคงไว้ซึ่งวินัยทางการเงินการคลัง ดังนั้น สำนักงานคณะกรรมการการเลือกตั้งจึงได้กำหนด “คู่มือการใช้จ่ายเงินในการเลือกตั้งสมาชิกสภาผู้แทนราษฎร” ขึ้น เพื่อให้ผู้บริหารและพนักงานเจ้าหน้าที่ของสำนักงานคณะกรรมการการเลือกตั้ง ตลอดจนผู้ซึ่งได้รับการแต่งตั้งเป็นเจ้าพนักงานผู้ดำเนินการเลือกตั้ง และผู้ช่วยเหลือการปฏิบัติงานในการเลือกตั้ง ได้มีความรู้ ความเข้าใจ และปฏิบัติได้อย่างถูกต้อง เพื่อให้ผลการดำเนินการภารกิจเลือกตั้งสมาชิกสภาผู้แทนราษฎรประสบความสำเร็จได้เป็นอย่างดี

สุดท้ายนี้ ขอขอบคุณผู้บริหาร และพนักงานสำนักงานคณะกรรมการการเลือกตั้งทุกท่าน รวมทั้งบุคลากรจากส่วนราชการ หน่วยงานของรัฐ หน่วยงานรัฐวิสาหกิจ ภาคเอกชน และประชาชนทั่วไป ที่ได้ช่วยปฏิบัติงานด้วยความทุ่มเทมาโดยตลอด และหวังเป็นอย่างยิ่งว่า คู่มือเล่มนี้จะเป็นเครื่องมือให้กับสำนักงานคณะกรรมการการเลือกตั้งประจำจังหวัด ศูนย์ปฏิบัติการและประสานงานการเลือกตั้งสมาชิกสภาผู้แทนราษฎร และผู้เกี่ยวข้อง สามารถบริหารจัดการและใช้จ่ายงบประมาณในการเลือกตั้งสมาชิกสภาผู้แทนราษฎรได้อย่างมีประสิทธิภาพ และคงไว้ซึ่งวินัยทางการเงินการคลัง อันเป็นตัวชี้วัดที่สำคัญของควมมีมาตรฐานด้านความโปร่งใสและตรวจสอบได้อย่างแท้จริง

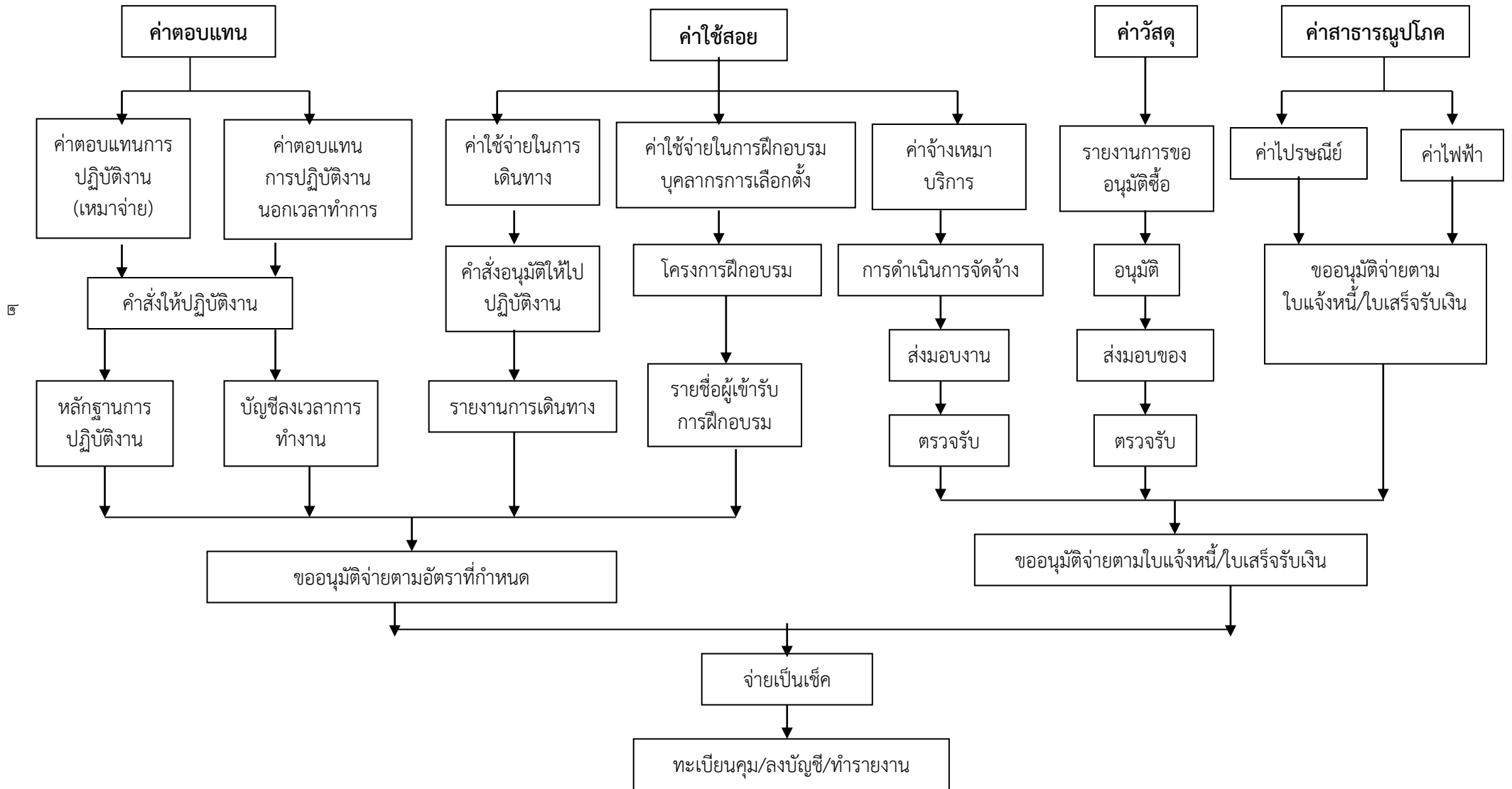
สำนักงานคณะกรรมการการเลือกตั้ง

๓๐ มกราคม ๒๕๖๒

แผนภูมิวงจรรายการใช้จ่ายเงินในการเลือกตั้งสมาชิกสภาผู้แทนราษฎร



ผังภูมิแสดงลักษณะการใช้จ่ายเงินในการเลือกตั้งสมาชิกสภาผู้แทนราษฎร โดยสังเขป



วิธีปฏิบัติการใช้จ่ายเงินในการเลือกตั้งสมาชิกสภาผู้แทนราษฎร

๑. ขอบเขตวิธีปฏิบัติเกี่ยวกับการเงินและทรัพย์สิน และการงบประมาณ

๑.๑ การใช้จ่ายเงินของสำนักงานคณะกรรมการการเลือกตั้ง (ส่วนกลาง) สำนักงานคณะกรรมการการเลือกตั้งประจำจังหวัด และกรุงเทพมหานคร (ส่วนภูมิภาค) รวมถึงศูนย์ส่งเสริมการศึกษาและการมีส่วนร่วมของพลเมืองที่ ๑-๘ ให้ถือปฏิบัติตามระเบียบและคู่มือปฏิบัติการเงินและบัญชี ของสำนักงานคณะกรรมการการเลือกตั้ง เว้นแต่ที่กำหนดเพิ่มเติมไว้ในระเบียบและคู่มือนี้

๑.๒ กรณีที่มีความจำเป็นต้องโอนหรือเปลี่ยนแปลงรายการ และวงเงินงบประมาณที่ไม่เป็นไปตามแผนการใช้จ่ายเงินงบประมาณรายจ่ายในการเลือกตั้งสมาชิกสภาผู้แทนราษฎร ให้สำนักงานคณะกรรมการการเลือกตั้งเสนอคณะกรรมการการเลือกตั้งพิจารณาอนุมัติ

๑.๓ การจ่ายค่าตอบแทนรายเดือนกรณีปฏิบัติงานไม่ครบเดือน ให้คำนวณจ่ายตามระเบียบว่าด้วยการนั้น กำหนด

๒. การรับเงิน

๒.๑ การรับเงินงบประมาณ

(๑) ให้เปิดบัญชีเงินฝาก ประเภทออมทรัพย์และประเภทกระแสรายวัน ดังนี้

๑.๑ สำนักงานคณะกรรมการการเลือกตั้ง ใช้ชื่อบัญชี “สนง.กกต.คชจ.ส.ส.”

๑.๒ สำนักงานคณะกรรมการการเลือกตั้งประจำจังหวัด ใช้ชื่อบัญชี “สนง.กกต.จว. .. คชจ.ส.ส.”

๑.๓ ศูนย์ส่งเสริมการศึกษาและการมีส่วนร่วมของพลเมือง ใช้ชื่อบัญชี “ศสร.ที่ .. คชจ.ส.ส.”

(๒) เงื่อนไขในการส่งจ่ายเงินจากบัญชีเงินฝากธนาคาร

๒.๑ สำนักงานคณะกรรมการการเลือกตั้ง ให้เลขาธิการ หรือรองเลขาธิการที่เลขาธิการมอบหมาย ร่วมกับผู้อำนวยการสำนักการคลัง หรือรองผู้อำนวยการสำนักการคลัง หรือผู้อำนวยการฝ่ายการเงิน ลงลายมือชื่อร่วมกันในการส่งจ่าย

๒.๒ สำนักงานคณะกรรมการการเลือกตั้งประจำจังหวัด ให้ผู้อำนวยการสำนักงานคณะกรรมการการเลือกตั้งประจำจังหวัด ร่วมกับรองผู้อำนวยการสำนักงานคณะกรรมการการเลือกตั้งประจำจังหวัด หรือพนักงานของสำนักงานคณะกรรมการการเลือกตั้งประจำจังหวัดที่ได้รับมอบหมาย ลงลายมือชื่อร่วมกันในการส่งจ่าย

๒.๓ ศูนย์ส่งเสริมการศึกษาและการมีส่วนร่วมของพลเมือง ให้ผู้อำนวยการศูนย์ส่งเสริมการศึกษาและการมีส่วนร่วมของพลเมือง ร่วมกับพนักงานของศูนย์ส่งเสริมการศึกษาและการมีส่วนร่วมของพลเมืองที่ได้รับมอบหมาย ลงลายมือชื่อร่วมกันในการส่งจ่าย

๒.๒ การรับเงินค่าธรรมเนียมการสมัครรับเลือกตั้ง ส.ส.

(๑) การรับเงินค่าธรรมเนียมการสมัครรับเลือกตั้ง ส.ส. แบบบัญชีรายชื่อและแบบแบ่งเขตเลือกตั้ง ให้เลขาธิการหรือผู้อำนวยการการเลือกตั้งประจำเขตเลือกตั้ง แล้วแต่กรณี แต่งตั้งเจ้าหน้าที่ผู้รับเงินและออกใบเสร็จรับเงินค่าธรรมเนียมการสมัครรับเลือกตั้ง

(๒) เมื่อสิ้นเวลารับจ่ายเงินในแต่ละวัน ให้เจ้าหน้าที่นำเงินค่าธรรมเนียมการสมัครส่งให้สำนักงานคณะกรรมการการเลือกตั้ง (สำนักการคลัง) หรือสำนักงานคณะกรรมการการเลือกตั้งประจำจังหวัด แล้วแต่กรณี ภายในวันที่ได้รับเงิน หากไม่สามารถดำเนินการได้ทันให้นำส่งในวันทำการถัดไป

(ก) ให้สำนักงานคณะกรรมการการเลือกตั้งประจำจังหวัด โอนเงินค่าธรรมเนียมการสมัครที่ได้รับเข้าบัญชีเงินฝากธนาคารกรุงไทย สาขาสะพานกษัตริย์ศึก เลขที่ ๐๔๙ - ๑ - ๒๖๒๕๗ - ๔ ชื่อบัญชี “สนง.กกต. เงินค่าธรรมเนียมการรับสมัครเลือกตั้ง ส.ส.” ภายในวันที่ได้รับเงินหากไม่สามารถดำเนินการได้ทันให้นำส่งในวันทำการถัดไป แล้วรายงานการรับเงินค่าธรรมเนียมของแต่ละเขตเลือกตั้งพร้อมส่งสำเนาใบฝากเงินให้สำนักงานคณะกรรมการการเลือกตั้ง (สำนักการคลัง) ทางโทรสารเลขหมาย ๐ ๒๑๔๓ ๘๖๐๘-๑๐

๓. การจ่ายเงิน

๓.๑ การจ่ายเงินให้จ่ายได้เฉพาะรายการตามแผนการใช้จ่ายเงินงบประมาณรายจ่ายที่ได้รับอนุมัติ และที่มีกฎหมาย ระเบียบ ประกาศ หรือมติคณะกรรมการการเลือกตั้งกำหนด และผู้มีอำนาจอนุมัติการจ่ายอนุมัติให้จ่ายได้

๓.๒ ให้ผู้อำนวยการสำนักงานคณะกรรมการการเลือกตั้งประจำจังหวัดและผู้อำนวยการศูนย์ส่งเสริมการศึกษาและการมีส่วนร่วมของพลเมืองแล้วแต่กรณี เป็นผู้อนุมัติการจ่ายค่าใช้จ่ายในการเลือกตั้งสมาชิกสภาผู้แทนราษฎร โดยลงลายมือชื่ออนุมัติในใบสำคัญจ่าย

๓.๓ การจ่ายเงินทุกรายการให้จ่ายเป็นเช็ค

๓.๔ เอกสารหลักฐานการเบิกจ่ายเงินค่าใช้จ่ายในการเลือกตั้งสมาชิกสภาผู้แทนราษฎร ให้สำนักงานคณะกรรมการการเลือกตั้งประจำจังหวัดและศูนย์ส่งเสริมการศึกษาและการมีส่วนร่วมของพลเมือง จัดเก็บแยกต่างหากจากค่าใช้จ่ายปกติ และให้ประทับตรา “ค่าใช้จ่ายในการเลือกตั้งสมาชิกสภาผู้แทนราษฎร” ไว้บนใบสำคัญจ่าย

๓.๕ กรณีการจ่ายเงิน หากผู้รับเงินไม่สามารถมารับเงินด้วยตนเอง ให้มอบฉันทะตามแบบที่สำนักงานคณะกรรมการการเลือกตั้งกำหนด (หน้า ก-๑) พร้อมแนบหลักฐานสำเนาบัตรประจำตัวประชาชน หรือสำเนาบัตรประจำตัวข้าราชการของผู้มอบฉันทะและผู้รับมอบฉันทะ

๔. การเก็บรักษาเงิน

เมื่อสิ้นเวลาการรับจ่ายเงินในแต่ละวัน หากมีเงินสดคงเหลือ ให้สำนักงานคณะกรรมการการเลือกตั้งประจำจังหวัดถือว่าเงินค่าใช้จ่ายในการเลือกตั้งสมาชิกสภาผู้แทนราษฎรเป็นส่วนหนึ่งของเงินคงเหลือประจำวันของสำนักงานคณะกรรมการการเลือกตั้งประจำจังหวัด

๕. การยืมเงิน

๕.๑ การยืมเงิน

๕.๑.๑ พนักงานและลูกจ้างของสำนักงานคณะกรรมการการเลือกตั้ง (ส่วนกลาง) สำนักงานคณะกรรมการการเลือกตั้งประจำจังหวัดและกรุงเทพมหานคร รวมถึงศูนย์ส่งเสริมการศึกษาและการมีส่วนร่วมของพลเมืองแล้วแต่กรณี ประธานกรรมการการเลือกตั้งประจำเขตเลือกตั้ง กรรมการการเลือกตั้งประจำเขตเลือกตั้ง ผู้อำนวยการการเลือกตั้งประจำเขตเลือกตั้ง อนุกรรมการประจำเขต (อำเภอ) สามารถยืมเงินงบประมาณค่าใช้จ่ายในการเลือกตั้งสมาชิกสภาผู้แทนราษฎร เพื่อสำรองจ่ายเป็นค่าใช้จ่ายในการเลือกตั้งสมาชิกสภาผู้แทนราษฎร กรณีดังนี้

- (๑) ค่าตอบแทนที่จ่ายในลักษณะรายวันให้ผู้ปฏิบัติงาน
- (๒) ค่าพาหนะขนส่งสิ่งของและอุปกรณ์ของหน่วยเลือกตั้งหรือที่เลือกตั้ง
- (๓) ค่าจ้างทำความสะอาดและดูแลหน่วยเลือกตั้งหรือที่เลือกตั้ง
- (๔) ค่าไฟฟ้าและแสงสว่างในหน่วยเลือกตั้ง
- (๕) ค่าเช่าเต็นท์ในหน่วยเลือกตั้ง หรือที่เลือกตั้ง
- (๖) ค่าใช้จ่ายในการเดินทางไปปฏิบัติงาน
- (๗) ค่าใช้จ่ายในการปฏิบัติงานตามโครงการ
- (๘) ค่าวัสดุสำนักงานของสำนักงานคณะกรรมการการเลือกตั้งประจำเขตเลือกตั้ง หรือ คณะอนุกรรมการการเลือกตั้งประจำเขต (อำเภอ)
- (๙) ค่าใช้จ่ายสำหรับสถานที่เลือกตั้งที่มีลักษณะเป็นพื้นที่พิเศษตามที่เลขาธิการคณะกรรมการการเลือกตั้งกำหนด
- (๑๐) ค่าใช้จ่ายอื่นๆ ตามที่เลขาธิการคณะกรรมการการเลือกตั้งกำหนด

๕.๑.๒ ขั้นตอนการยืมเงิน ให้ผู้ยืมเงินดำเนินการดังนี้

- (๑) จัดทำแบบขออนุมัติยืมเงิน โดยระบุวัตถุประสงค์ และรายละเอียดการยืมเงินตามแบบ (หน้า ก-๒)
 - (๒) ทำสัญญาการยืมเงินตามแบบ (หน้า ก-๓,๔) จำนวน ๓ ฉบับ โดยมีสัญญาการยืมเงินต้นฉบับ ๑ ฉบับ และสำเนาสัญญาการยืมเงิน ๒ ฉบับ
 - (๓) เสนอขออนุมัติต่อผู้อำนวยการสำนักงานคณะกรรมการการเลือกตั้งประจำจังหวัด
- ๕.๑.๓ การใช้จ่ายเงินยืมให้เป็นไปตามวัตถุประสงค์และรายการที่ระบุในรายละเอียดการยืมเงิน
- ๕.๑.๔ ให้สำนักงานคณะกรรมการการเลือกตั้งประจำจังหวัด จัดเก็บหลักฐานการยืม และจัดทำทะเบียนคุมเงินยืม ตามแบบ (หน้า ก-๕) แยกต่างหากจากค่าใช้จ่ายปกติ

๕.๒ การส่งใช้เงินยืม

- ๕.๒.๑ ให้ผู้ยืมส่งใช้ใบสำคัญคู่จ่าย และหรือเงินเหลือจ่าย (ถ้ามี) ภายในกำหนดเวลาดังนี้
- (๑) การยืมเงินเพื่อเป็นค่าใช้จ่ายในการเดินทางไปปฏิบัติงาน ให้ส่งใช้เงินยืมให้เสร็จสิ้นภายใน ๑๕ วัน นับจากวันที่กลับจากการปฏิบัติงาน
 - (๒) การยืมเงินเพื่อเป็นค่าใช้จ่ายในการเลือกตั้งสมาชิกสภาผู้แทนราษฎร นอกเหนือจาก (๑) ให้ส่งใช้เงินยืมให้เสร็จสิ้นภายใน ๓๐ วัน นับแต่วันที่ได้รับเงิน
- ๕.๒.๒ ให้ผู้ยืมเงินส่งใช้ใบสำคัญคู่จ่ายพร้อมเงินเหลือจ่าย (ถ้ามี) ของการยืมเงินครั้งก่อนให้เสร็จสิ้นก่อนจึงจะยืมเงินจำนวนใหม่ได้
- ๕.๒.๓ ให้ผู้ยืมเงินจัดทำแบบขออนุมัติส่งใช้เงินยืมตามแบบ (หน้า ก-๖) เสนอผู้อำนวยการสำนักงานคณะกรรมการการเลือกตั้งประจำจังหวัดพร้อมใบสำคัญคู่จ่ายเพื่อขออนุมัติ
- ๕.๒.๔ ให้เจ้าหน้าที่ผู้รับเงินบันทึกการรับคืนเงินยืมในสัญญาการยืมเงิน พร้อมออกใบเสร็จรับเงิน (กรณีคืนเงินเหลือจ่าย) และหรือใบรับใบสำคัญ (กรณีส่งใช้เป็นใบสำคัญคู่จ่าย) ให้แก่ผู้ยืมเงินไว้เป็นหลักฐานและทำเครื่องหมาย “จ่ายคืนเงินยืมเรียบร้อยแล้ว” ในหลักฐานการยืมเงินฉบับที่ส่งใช้เงินยืมและทะเบียนคุมเงินยืมทันที

๖. การเบิกจ่ายค่าใช้จ่ายในการเดินทางไปปฏิบัติงาน

๖.๑ สำนักงานคณะกรรมการการเลือกตั้งประจำจังหวัด/ศูนย์ส่งเสริมการศึกษาและการมีส่วนร่วมของพลเมือง

การเบิกจ่ายค่าใช้จ่ายในการเดินทางไปปฏิบัติงานการเลือกตั้งสมาชิกสภาผู้แทนราษฎรของสำนักงานคณะกรรมการการเลือกตั้งประจำจังหวัด ศูนย์ส่งเสริมการศึกษาและการมีส่วนร่วมของพลเมือง ให้ถือปฏิบัติตามระเบียบคณะกรรมการการเลือกตั้งว่าด้วยค่าใช้จ่ายในการเดินทางไปปฏิบัติงาน

๖.๒ สำนักงานคณะกรรมการการเลือกตั้งประจำเขตเลือกตั้ง (ศูนย์ประสานงานฯ)

การเบิกจ่ายค่าใช้จ่ายในการเดินทางไปปฏิบัติงานการเลือกตั้งสมาชิกสภาผู้แทนราษฎร ให้ถือปฏิบัติตามระเบียบคณะกรรมการการเลือกตั้งว่าด้วยค่าใช้จ่ายในการเดินทางไปปฏิบัติงานโดยอนุโลม

๖.๒.๑ การอนุมัติการเดินทางไปปฏิบัติงาน

ประธานกรรมการการเลือกตั้งประจำเขตเลือกตั้ง โดยความเห็นชอบจากคณะกรรมการการเลือกตั้งประจำเขตเลือกตั้ง เป็นผู้อนุมัติการเดินทางไปปฏิบัติงานของบุคคล ดังนี้

- (๑) ประธานกรรมการและกรรมการการเลือกตั้งประจำเขตเลือกตั้ง
- (๒) ผู้อำนวยการการเลือกตั้งประจำเขตเลือกตั้ง
- (๓) อนุกรรมการประจำเขต (อำเภอ)
- (๔) ผู้ช่วยเหลือปฏิบัติงานประจำเขตเลือกตั้ง ที่ได้รับค่าตอบแทนเป็นรายเดือน

๖.๒.๒ การเบิกค่าใช้จ่ายในการเดินทางไปปฏิบัติงาน

(๑) ให้ประธานกรรมการและกรรมการการเลือกตั้งประจำเขตเลือกตั้ง ผู้อำนวยการการเลือกตั้งประจำเขตเลือกตั้ง และอนุกรรมการประจำเขตเลือกตั้งและเจ้าหน้าที่ช่วยปฏิบัติงานสำนักงานคณะกรรมการการเลือกตั้งประจำเขตเลือกตั้ง(ศูนย์ประสานงานฯ)ที่ได้รับค่าตอบแทนเป็นรายเดือน มีสิทธิเบิกค่าใช้จ่ายในการเดินทางไปปฏิบัติงาน ดังนี้

๑.๑ ประธานกรรมการและกรรมการการเลือกตั้งประจำเขตเลือกตั้ง ผู้อำนวยการการเลือกตั้งประจำเขตเลือกตั้ง อนุกรรมการประจำเขต (อำเภอ) เบิกจ่ายอัตราเทียบเท่าพนักงานประเภทอำนวยการ

๑.๒ ผู้ปฏิบัติงานนอกจากข้อ ๑.๑ เบิกจ่ายอัตราเทียบเท่าลูกจ้าง

(๒) การใช้จ่ายพาหนะส่วนตัวไปปฏิบัติงาน ผู้เดินทางต้องได้รับอนุญาตจากผู้มีอำนาจ ก่อนจึงจะมีสิทธิเบิกเงินชดเชย ผู้เดินทางซึ่งเป็นเจ้าของ ผู้ครอบครอง หรือผู้ขยยานพาหนะส่วนตัว จะเรียกร้องให้สำนักงานคณะกรรมการการเลือกตั้งจ่ายเงินอื่นนอกเหนือจากเงินชดเชยข้างต้นอีกไม่ได้

๗. ค่าตอบแทนการปฏิบัติงานนอกเวลาทำการ

๗.๑ สำนักงานคณะกรรมการการเลือกตั้งประจำจังหวัด/ศูนย์ส่งเสริมการศึกษาและการมีส่วนร่วมของพลเมือง

การเบิกจ่ายค่าตอบแทนการปฏิบัติงานนอกเวลาทำการ ให้ถือปฏิบัติตามระเบียบคณะกรรมการการเลือกตั้งว่าด้วยการจ่ายเงินค่าตอบแทนการปฏิบัติงานนอกเวลาทำการ

๗.๒ สำนักงานคณะกรรมการการเลือกตั้งประจำเขตเลือกตั้ง(ศูนย์ประสานงานฯ)

การเบิกจ่ายค่าตอบแทนการปฏิบัติงานนอกเวลาทำการ ให้ถือปฏิบัติตามระเบียบคณะกรรมการการเลือกตั้งว่าด้วยการจ่ายเงินค่าตอบแทนการปฏิบัติงานนอกเวลาทำการโดยอนุโลม

ให้ประธานกรรมการการเลือกตั้งประจำเขตเลือกตั้ง โดยความเห็นชอบจากคณะกรรมการการเลือกตั้งประจำเขตเลือกตั้ง เป็นผู้อนุมัติการปฏิบัติงานนอกเวลาทำการของบุคคล ดังนี้

- (๑) ประธานกรรมการและกรรมการการเลือกตั้งประจำเขตเลือกตั้ง
- (๒) ผู้อำนวยการการเลือกตั้งประจำเขตเลือกตั้ง
- (๓) อนุกรรมการประจำเขต(อำเภอ)
- (๔) ผู้ช่วยเหลือปฏิบัติงาน ที่ได้รับค่าตอบแทนเป็นรายเดือน

ผู้ปฏิบัติงานผู้ใดได้รับค่าตอบแทนอื่นในลักษณะเดียวกัน ในช่วงเวลาเดียวกับที่ต้องอยู่ปฏิบัติงานนอกเวลาทำการ จะเบิกค่าตอบแทนการปฏิบัติงานนอกเวลาทำการปกติได้เมื่องดเบิกค่าตอบแทนอื่น

๘. การจัดหาพัสดุ

ให้ถือปฏิบัติตามพระราชบัญญัติ การจัดซื้อจัดจ้างและการบริหารพัสดุภาครัฐ พ.ศ. ๒๕๖๐ ระเบียบกระทรวงการคลังว่าด้วยการจัดซื้อจัดจ้างและการบริหารพัสดุภาครัฐ พ.ศ. ๒๕๖๐ กฎกระทรวงอื่นที่เกี่ยวข้อง และหนังสือสั่งการที่เกี่ยวข้อง

๙. การบัญชี และการจัดทำรายงานการรับ-จ่ายเงิน

ให้สำนักงานคณะกรรมการการเลือกตั้งประจำจังหวัด และศูนย์ส่งเสริมการศึกษาและการมีส่วนร่วมของพลเมืองจัดทำบัญชีให้เป็นไปตามมาตรฐานการบัญชีที่รับรองทั่วไปหรือมาตรฐานการบัญชีภาครัฐ และนโยบายการบัญชีภาครัฐ

โดยจัดทำรายงานการรับ-จ่ายเงิน สรุปรายงานการรับจ่ายเงินตามแบบที่กำหนด สรุปรายงานการรับจ่ายเงิน และปิดบัญชีส่งสำนักงานภายใน **๔๕** วันนับถัดจากวันที่มีการเลือกตั้งสมาชิกสภาผู้แทนราษฎร หากมีความจำเป็นให้ขอขยายระยะเวลาต่อเลขาธิการได้ไม่เกิน ๓๐ วัน

แนวทางปฏิบัติทางบัญชีค่าใช้จ่ายในการเลือกตั้งสมาชิกสภาผู้แทนราษฎร สำนักงานคณะกรรมการการเลือกตั้งประจำจังหวัด

แนวทางการบันทึกบัญชีการรับ-จ่ายเงินในการเลือกตั้งสมาชิกสภาผู้แทนราษฎร

๑. ให้บันทึกการรับโอนจัดสรรเงินงบประมาณในการเลือกตั้งสมาชิกสภาผู้แทนราษฎรจากสำนักงานคณะกรรมการการเลือกตั้งเป็นรายได้เงินอุดหนุนฯ โดยใช้ชื่อบัญชีว่า “รายได้เงินอุดหนุนจากรัฐบาล-ค่าใช้จ่ายในการเลือกตั้งสมาชิกสภาผู้แทนราษฎร” (๔๑๑๐๐๐๒)

๒. ให้จัดทำทะเบียนคุมงบประมาณรายจ่ายค่าใช้จ่ายในการเลือกตั้งสมาชิกสภาผู้แทนราษฎร

๓. ให้บันทึกค่าใช้จ่ายในการเลือกตั้งสมาชิกสภาผู้แทนราษฎร ในโปรแกรมบัญชีสำเร็จรูปร่วมกับบบบริหารสำนักงานปกติของสำนักงานคณะกรรมการการเลือกตั้งประจำจังหวัด/ศูนย์ส่งเสริมการศึกษาและการมีส่วนร่วมของพลเมือง โดยใช้ชื่อบัญชีแยกตามประเภทรายจ่ายและรหัสบัญชี

๔. ให้จัดทำสรุปรายงานการรับ-จ่ายเงินค่าใช้จ่ายในการเลือกตั้งสมาชิกสภาผู้แทนราษฎรพร้อมปิดบัญชีภายใน **๔๕** วันนับถัดจากวันที่มีการเลือกตั้ง

๕. ให้จัดเก็บเอกสารหลักฐานใบสำคัญคู่จ่ายแยกแฟ้มต่างหากจากงบบปกติ โดยให้ถ่ายสำเนาเฉพาะหน้าใบสำคัญจ่าย (PV) ใส่ไว้ในแฟ้มงบบปกติ และการเรียงลำดับเลขที่ใบสำคัญจ่ายให้ใช้ลำดับเลขที่เรียงต่อกับค่าใช้จ่ายของงบบปกติ

วิธีปฏิบัติในการบันทึกบัญชีและการรายงาน

๑. วิธีปฏิบัติในการบันทึกบัญชี

๑.๑ การรับแจ้งจัดสรรและรับเงินโอนจากส่วนกลาง

- เมื่อได้รับแจ้งจัดสรรเงินค่าใช้จ่ายในการเลือกตั้งสมาชิกสภาผู้แทนราษฎรจากสำนักงานคณะกรรมการการเลือกตั้ง บันทึกบัญชีโดย

Dr. เดินสะพัด สنج.กกด.-ส่วนกลาง xx

Cr. รายได้เงินอุดหนุน-ค่าใช้จ่ายในการเลือกตั้ง ส.ส. xx

(สนง.กกด.จว.หรือ ศสร.๑-๘ ได้รับแจ้งจัดสรรเงินค่าใช้จ่ายในการเลือกตั้งสมาชิกสภาผู้แทนราษฎร เป็นเงิน xx บาท ตามหนังสือ สนง.กกด. ที่ ลต/.....ลว.....)

- เมื่อได้รับเงินโอนจากส่วนกลางเข้าบัญชีเงินฝากธนาคารของสำนักงานคณะกรรมการการเลือกตั้งประจำจังหวัด บันทึกบัญชีโดย

Dr. เงินฝากธนาคาร-ออมทรัพย์... (ส.ส.) xx

Cr. เดินสะพัด สนง.กกด.-ส่วนกลาง xx

(สนง.กกด.จว.หรือ ศสร.๑-๘ ได้รับเงินค่าใช้จ่ายในการเลือกตั้งสมาชิกสภาผู้แทนราษฎร เป็นเงิน xx บาท ตามหนังสือ สนง.กกด. ที่ ลต/.....ลว.....)

๑.๒ การรับเงินค่าธรรมเนียมสมัครรับเลือกตั้งเป็นสมาชิกสภาผู้แทนราษฎร

- เมื่อรับเงินค่าธรรมเนียม

Dr. เงินสดในมือ xx

Cr. เจ้าหนี้เงินรับฝาก-ค่าธรรมเนียมการรับสมัคร ส.ส. xx

- เมื่อโอนเงินให้ส่วนกลาง

Dr. เดินสะพัด-สนง.กกด.ส่วนกลาง xx

Cr. เงินสดในมือ xx

Dr.เจ้าหนี้เงินรับฝาก-ค่าธรรมเนียมการรับสมัคร ส.ส. xx

Cr. เดินสะพัด-สนง.กกด.ส่วนกลาง xx

๑.๓ การจ่ายเงินค่าใช้จ่ายในการเลือกตั้งสมาชิกสภาผู้แทนราษฎร

- เมื่อจ่ายเงินค่าใช้จ่ายในการเลือกตั้งสมาชิกสภาผู้แทนราษฎรให้บันทึกรายการค่าใช้จ่ายในการเลือกตั้งสมาชิกสภาผู้แทนราษฎร เป็นส่วนหนึ่งของบัญชีค่าใช้จ่ายในงบบริหารสำนักงานปกติของสำนักงานคณะกรรมการการเลือกตั้งประจำจังหวัด/ศูนย์ส่งเสริมการศึกษาและการมีส่วนร่วมของพลเมืองที่ ๑-๘ โดยใช้ชื่อบัญชีแยกตามรหัสบัญชี

Dr. เงินฝากธนาคาร – กระแสรายวัน... (ส.ส.) xx

Cr. เงินฝากธนาคาร –ออมทรัพย์... (ส.ส.) xx

Dr. ส.ส. ค่าใช้จ่าย..... xx

Cr.เงินฝากธนาคาร – กระแสรายวัน... (ส.ส.) xx

สำนักงานคณะกรรมการการเลือกตั้งประจำจังหวัด...../
ศูนย์ส่งเสริมการศึกษาและการมีส่วนร่วมของพลเมืองที่ ...
สรุปรายงานการรับ-จ่ายเงินค่าใช้จ่ายในการเลือกตั้งสมาชิกสภาผู้แทนราษฎร
ณ วันที่ .. เดือน ... พ.ศ.

		(หน่วย : บาท)
รับเงินโอนจัดสรรค่าใช้จ่ายในการเลือกตั้งสมาชิกสภาผู้แทนราษฎร		xxx
บวก - ดอกเบี้ยรับ (เฉพาะบัญชีเงินฝากคชจ.ในเลือกตั้งสมาชิกสภาผู้แทนราษฎร)		<u>xxx</u>
รวม		xxx
หัก จ่ายค่าใช้จ่ายในการเลือกตั้งสมาชิกสภาผู้แทนราษฎร		
- ส.ส. ค่าตอบแทนผู้ตรวจการเลือกตั้งและผู้ช่วยปฏิบัติงาน		xx
- ส.ส. ค่าตอบแทนผู้ช่วยปฏิบัติงาน		xx
- ส.ส. ค่าตอบแทนคณะกรรมการการเลือกตั้งประจำเขตเลือกตั้ง		xx
- ส.ส. ค่าตอบแทนคณะกรรมการประจำหน่วยเลือกตั้ง		xx
- ส.ส. ค่าตอบแทนคณะกรรมการจัดการลงคะแนนนอกเขตเลือกตั้ง		xx
- ส.ส. ค่าใช้จ่ายในการเดินทางไปปฏิบัติงาน		xx
- ส.ส. ค่าเช่าเต็นท์		xx
- ส.ส. ค่าเชื้อเพลิง		xx
- ส.ส. ค่าไฟฟ้า		xx
- ส.ส. ค่าน้ำประปา		xx
- ส.ส. ค่าประชาสัมพันธ์		<u>xx</u>
ฯลฯ		
เงินคงเหลือสุทธิส่งคืนส่วนกลาง		<u><u>xxx</u></u>

ผังบัญชีค่าใช้จ่ายเลือกตั้งสมาชิกสภาผู้แทนราษฎร

รหัสบัญชี	ชื่อบัญชี	คำอธิบายรายการ
5130700	5.1.3.7 ค่าใช้จ่ายเลือกตั้งสมาชิกสภาผู้แทนราษฎร	
5130701	ส.ส. - ค่าตอบแทนผู้ตรวจการเลือกตั้งและผู้ช่วยปฏิบัติงาน	หมายถึง ค่าตอบแทนผู้ตรวจการเลือกตั้งและผู้ช่วยปฏิบัติงาน
5130702	ส.ส. - ค่าตอบแทนผู้ช่วยปฏิบัติงาน	หมายถึง ค่าตอบแทนผู้ช่วยปฏิบัติงาน เจ้าหน้าที่การเงิน ชุรการ สนง.กต.จว. สำนักงานฯประจำเขตเลือกตั้ง และสำนักงานอนุกรรมการเขตฯเลือกตั้ง (อำเภอ)
5130703	ส.ส. - ค่าตอบแทนคณะกรรมการการเลือกตั้งประจำเขตเลือกตั้ง	หมายถึง ค่าตอบแทนประธานกรรมการการเลือกตั้งประจำเขตเลือกตั้ง กรรมการประจำเขตเลือกตั้ง ผู้อำนวยการการเลือกตั้งประจำเขตเลือกตั้ง และคณะอนุกรรมการเขตฯ(อำเภอ)
5130704	ส.ส. - ค่าตอบแทนคณะกรรมการประจำหน่วยเลือกตั้ง	หมายถึง ค่าตอบแทนเจ้าพนักงานผู้ดำเนินการเลือกตั้ง ประธานคณะกรรมการประจำหน่วยเลือกตั้ง คณะกรรมการประจำหน่วยเลือกตั้ง และเจ้าหน้าที่รักษาความปลอดภัย
5130705	ส.ส. - ค่าตอบแทนคณะทำงานจัดการลงคะแนนใน/นอกเขตเลือกตั้ง	หมายถึง ค่าตอบแทนคณะทำงานจัดการลงคะแนนใน/นอกเขตเลือกตั้ง
5130706	ส.ส. - ค่าตอบแทนเจ้าหน้าที่รักษาบัตรเลือกตั้ง	หมายถึง ค่าตอบแทนเจ้าหน้าที่รักษาบัตรเลือกตั้ง
5130707	ส.ส. - ค่าตอบแทนเจ้าหน้าที่บันทึกผลรวมคะแนนเลือกตั้ง	หมายถึง ค่าตอบแทนวันอบรม วันปฏิบัติงาน และค่าพาหนะในวันเลือกตั้ง ของเจ้าหน้าที่ประจำศูนย์รวมคะแนนประจำอำเภอ
5130708	ส.ส. - ค่าตอบแทนคณะทำงานจ่ายและรับหีบบัตรและวัสดุอุปกรณ์	หมายถึง ค่าตอบแทนคณะทำงานจ่ายและรับหีบบัตรและวัสดุอุปกรณ์
5130709	ส.ส. - ค่าตอบแทนอื่น	หมายถึง ค่าตอบแทนนอกเหนือจากชื่อบัญชี ค่าตอบแทนที่กำหนดไว้
5130710	ส.ส. - ค่าเบี้ยประชุม	หมายถึง ค่าเบี้ยประชุม
5130711	ส.ส. - ค่าตอบแทนการปฏิบัติงานนอกเวลา	หมายถึง ค่าตอบแทนการปฏิบัติงานนอกเวลา
5130712	ส.ส. - ค่าใช้จ่ายในการเดินทางไปปฏิบัติงาน	หมายถึง ค่าเบี้ยเลี้ยง ค่าที่พัก ค่าพาหนะ และค่าใช้จ่ายอื่นๆ
5130713	ส.ส. - ค่าซ่อมแซมของใช้สำนักงาน	หมายถึง ค่าซ่อมแซมของใช้สำนักงาน ที่ใช้ในการเลือกตั้ง
5130714	ส.ส. - ค่าเช่าทรัพย์สิน	หมายถึง ค่าเช่าสถานที่ ค่าเช่าอุปกรณ์หรือเครื่องใช้สำนักงาน
5130715	ส.ส. - ค่าเช่าเต็นท์	หมายถึง ค่าเช่าเต็นท์และค่าฉากกันคูหาเลือกตั้ง

รหัสบัญชี	ชื่อบัญชี	คำอธิบายรายการ
5130716	ส.ส. - ค่าอาหาร/ค่าอาหารว่าง/ค่าเครื่องดื่ม	หมายถึง ค่าอาหาร อาหารว่างหรือเครื่องดื่ม
5130717	ส.ส. - ค่าพาหนะขนส่งสิ่งของและอุปกรณ์การเลือกตั้งและค่าบริหารจัดการในที่เลือกตั้ง	หมายถึง ค่าใช้จ่ายในการขนส่งสิ่งของและจัดเก็บหีบบัตรและวัสดุอุปกรณ์การเลือกตั้ง รวมถึงค่าบริหารจัดการในที่เลือกตั้ง
5130718	ส.ส. - ค่าจัดสถานที่/ค่าทำความสะอาด	หมายถึง ค่าจัดสถานที่ ค่าไฟฟ้าแสงสว่าง และทำความสะอาดในหน่วยเลือกตั้ง
5130719	ส.ส. - คชจ.เบ็ดเตล็ด	หมายถึง ค่าใช้จ่ายอื่นนอกเหนือชื่อบัญชีที่กำหนดไว้
5130720	ส.ส. - ค่าวัสดุ/สิ่งพิมพ์	หมายถึง ค่าวัสดุอุปกรณ์ ค่าพิมพ์หนังสือ ระเบียบ คู่มือ แผ่นพับ และแบบพิมพ์ต่างๆ
5130721	ส.ส. - ค่าวัสดุ อุปกรณ์ประจำหน่วย	หมายถึง ค่าวัสดุอุปกรณ์ เครื่องเขียน แบบพิมพ์ในหน่วยเลือกตั้ง
5130722	ส.ส. - ค่าเชื้อเพลิง	หมายถึง ค่าเชื้อเพลิง ที่ใช้ในการดำเนินงานของสำนักงาน
5130723	ส.ส. - ค่าจัดทำป้ายประกาศผลการเลือกตั้ง	หมายถึง ค่าจัดทำป้ายประกาศผลการเลือกตั้ง
5130724	ส.ส. - ค่าจัดทำป้ายปิดประกาศ	หมายถึง ค่าจัดทำป้ายปิดประกาศ
5130725	ส.ส. - ค่าจัดพิมพ์เอกสารส่งเจ้าบ้าน	หมายถึง ค่าจัดพิมพ์เอกสารส่งเจ้าบ้าน
5130726	ส.ส. - ค่าจัดทำบัญชีรายชื่อผู้สมัคร (ส.ส.4/14และ ส.ส.4/24)	หมายถึง ค่าจัดทำบัญชีรายชื่อผู้สมัคร (ส.ส.4/14และ ส.ส.4/24) และรายชื่อผู้รับการเสนอชื่อเป็นนายกรัฐมนตรี
5130727	ส.ส. - ค่าจัดทำพิมพ์บัตรเลือกตั้ง	หมายถึง ค่าจัดพิมพ์บัตรเลือกตั้งสมาชิกสภาผู้แทนราษฎร/บัตรตัวอย่าง/บัตรทาบบัตรสำหรับผู้พิการทางสายตา
5130728	ส.ส. - ค่าไฟฟ้า	หมายถึง ค่าไฟฟ้า
5130729	ส.ส. - ค่าน้ำประปา	หมายถึง ค่าน้ำประปา
5130730	ส.ส. - ค่าโทรศัพท์	หมายถึง ค่าโทรศัพท์ ค่าบริการสื่อสารและโทรคมนาคม
5130731	ส.ส. - ค่าบริการไปรษณีย์โทรเลขและขนส่ง	หมายถึง ค่าบริการไปรษณีย์โทรเลขและขนส่ง
5130732	ส.ส. - ค่าประชาสัมพันธ์	หมายถึง ค่าใช้จ่ายในการรณรงค์เผยแพร่หรือประชาสัมพันธ์การเลือกตั้ง
5130733	ส.ส. - คชจ.ตรวจสอบการเลือกตั้งขององค์การเอกชน	หมายถึง ค่าใช้จ่ายตรวจสอบการเลือกตั้งขององค์การเอกชน
5130734	ส.ส. - ค่าชดเชยผู้ประสบภัยฯ	หมายถึง ค่าชดเชยผู้ประสบภัยและทายาทเนื่องจากปฏิบัติงานเลือกตั้ง
5130735	ส.ส. - คชจ.หน่วยงานสนับสนุนการเลือกตั้ง	หมายถึง ค่าใช้จ่ายที่โอนให้หน่วยงานสนับสนุนเพื่อสนับสนุนภารกิจของสำนักงาน

รหัสบัญชี	ชื่อบัญชี	คำอธิบายรายการ
5130736	ส.ส. - ค่าตอบแทนวิทยากร	หมายถึง ค่าตอบแทนที่จ่ายให้แก่ผู้ปฏิบัติงานซึ่งมาบรรยายให้ความรู้
5130737	ส.ส. - คชจ.ในการฝึกอบรม	หมายถึง ค่าใช้จ่ายที่เกี่ยวข้องกับการฝึกอบรม
5130738	ส.ส. - เงินรางวัล	หมายถึง เงินที่สำนักงานจ่ายเป็นเงินรางวัลในการดำเนินโครงการต่างๆ
5130739	ส.ส. - ค่าจ้างเหมาบริการปฏิบัติงานเลือกตั้ง	หมายถึง ค่าใช้จ่ายในลักษณะจ้างเหมาบริการที่จ่ายเป็นรายเดือนตามสัญญาจ้างเหมาบริการเพื่อช่วยปฏิบัติงานการเลือกตั้ง

หลักฐานประกอบการเบิกจ่ายเงินค่าใช้จ่ายในการเลือกตั้งสมาชิกสภาผู้แทนราษฎร

ค่าใช้จ่าย	หลักฐานประกอบการเบิกจ่ายเงิน
<p>๑. ค่าตอบแทน</p> <ul style="list-style-type: none"> - ผู้ตรวจการเลือกตั้ง - ผู้ช่วยผู้ตรวจการฯ 	<p>(๑) สำเนาคำสั่งแต่งตั้ง</p> <p>(๒) หลักฐานการจ่ายเงินค่าตอบแทน</p> <p>(๓) สำเนาแบบ ผตล.จว.๓</p> <p>(๔) หนังสือขออนุมัติเบิกจ่ายค่าตอบแทน</p>
<p>๑. ค่าตอบแทน</p> <ul style="list-style-type: none"> - คณะกรรมการการเลือกตั้งประจำเขตเลือกตั้ง - ผู้อำนวยการการเลือกตั้งประจำเขตเลือกตั้ง - อนุกรรมการประจำอำเภอ - เจ้าหน้าที่ช่วยปฏิบัติงานประจำเขตเลือกตั้ง/ประจำอำเภอ 	<p>(๑) สำเนาคำสั่งแต่งตั้งคณะกรรมการการเลือกตั้งประจำเขตเลือกตั้ง ผู้อำนวยการการเลือกตั้งประจำเขตเลือกตั้ง อนุกรรมการประจำเขต (อำเภอ) หรือเจ้าหน้าที่ช่วยปฏิบัติงาน</p> <p>(๒) หลักฐานการจ่ายเงินค่าตอบแทน</p> <p>(๓) หนังสือขออนุมัติเบิกจ่ายค่าตอบแทน</p>
<p>๒. ค่าใช้จ่ายในการเดินทางไปปฏิบัติงาน</p>	<p>(๑) หนังสือขออนุมัติเดินทางไปปฏิบัติงาน</p> <p>(๒) ใบเบิกค่าใช้จ่ายในการเดินทาง</p> <p>(๓) หลักฐานการจ่ายค่าพาหนะ ค่าน้ำมันเชื้อเพลิง และค่าที่พัก</p> <p>(๔) หนังสือขออนุมัติเบิกจ่ายค่าใช้จ่ายในการเดินทางไปปฏิบัติงาน หรือหนังสือขออนุมัติส่งใช้เงินยืมค่าใช้จ่ายในการเดินทางไปปฏิบัติงานแล้วแต่กรณี</p>
<p>๓. ค่าตอบแทนการปฏิบัติงานนอกเวลาทำการ</p>	<p>(๑) คำสั่งหรือหนังสืออนุมัติให้ปฏิบัติงานนอกเวลาทำการ</p> <p>(๒) บัญชีลงเวลาปฏิบัติงานนอกเวลาทำการ</p> <p>(๓) หลักฐานการจ่ายเงินค่าตอบแทนการปฏิบัติงานนอกเวลาทำการ</p> <p>(๔) หนังสือขออนุมัติเบิกจ่ายค่าตอบแทนการปฏิบัติงานนอกเวลาทำการ</p>
<p>๔. ค่าตอบแทนการในวันอบรมกรรมการประจำหน่วยเลือกตั้ง / กรรมการประจำที่เลือกตั้งกลางในเขต/นอกเขตเลือกตั้ง / กรรมการนับคะแนนบัตรเลือกตั้ง / เจ้าหน้าที่รักษาความปลอดภัย</p>	<p>(๑) แผนงานการอบรม</p> <p>(๒) สำเนาคำสั่งแต่งตั้ง กรรมการประจำหน่วยเลือกตั้ง / กรรมการประจำที่เลือกตั้งกลางในเขต/นอกเขตเลือกตั้ง / กรรมการนับคะแนนบัตรเลือกตั้ง / เจ้าหน้าที่รักษาความปลอดภัย</p> <p>(๓) หลักฐานการจ่ายเงินค่าตอบแทนวันอบรม</p> <p>(๔) หนังสือขออนุมัติส่งใช้เงินยืมค่าตอบแทนวันอบรม</p>

ค่าใช้จ่าย	หลักฐานประกอบการเบิกจ่ายเงิน
๕. ค่าตอบแทนกรรมการประจำหน่วยเลือกตั้ง ในวันรับวัสดุอุปกรณ์	(๑) สำเนาคำสั่งแต่งตั้งประธานกรรมการประจำหน่วยเลือกตั้ง / กรรมการประจำหน่วยเลือกตั้ง / กรรมการประจำที่เลือกตั้งกลางในเขต/นอกเขตเลือกตั้ง / กรรมการนับคะแนนบัตรเลือกตั้ง / เจ้าหน้าที่รักษาความปลอดภัย (๒) หลักฐานการจ่ายเงินค่าตอบแทนวันรับวัสดุอุปกรณ์ (๓) หนังสือขออนุมัติส่งใช้เงินยืมค่าตอบแทนวันรับวัสดุอุปกรณ์
๖. ค่าตอบแทนคณะบุคคล/บุคลากรช่วยงานธุรการ	(๑) สำเนาคำสั่งแต่งตั้งคณะบุคคล/บุคลากรช่วยงานธุรการ (๒) หลักฐานการจ่ายเงินค่าตอบแทนคณะบุคคล/บุคลากรช่วยงานธุรการ (๓) หนังสือขออนุมัติเบิกจ่ายหรือส่งใช้เงินยืมค่าตอบแทนคณะบุคคล/บุคลากรช่วยงานธุรการ แล้วแต่กรณี
๗. ค่าตอบแทนการปฏิบัติงานวันเลือกตั้งของประธานกรรมการประจำหน่วยเลือกตั้ง / กรรมการประจำที่เลือกตั้งกลางในเขต/นอกเขตเลือกตั้ง/ กรรมการประจำหน่วยเลือกตั้ง / กรรมการนับคะแนนบัตรเลือกตั้ง / เจ้าหน้าที่รักษาความปลอดภัย	(๑) สำเนาคำสั่งแต่งตั้งประธานกรรมการประจำหน่วยเลือกตั้ง / กรรมการประจำหน่วยเลือกตั้ง / กรรมการประจำที่เลือกตั้งกลางในเขต/นอกเขตเลือกตั้ง / กรรมการนับคะแนนบัตรเลือกตั้ง / เจ้าหน้าที่รักษาความปลอดภัย (๒) หลักฐานการจ่ายเงินค่าตอบแทนวันปฏิบัติงาน (๓) หนังสือขออนุมัติส่งใช้เงินยืมค่าตอบแทนวันปฏิบัติงาน
๘. ค่าพาหนะขนส่งสิ่งของและอุปกรณ์การเลือกตั้ง	(๑) ใบสำคัญรับเงินค่าพาหนะขนส่งสิ่งของและอุปกรณ์การเลือกตั้งในที่เลือกตั้งพร้อมสำเนาบัตรประจำตัวประชาชน (๒) ใบสำคัญรับเงินค่าพาหนะขนส่งอุปกรณ์ (๓) หนังสือขออนุมัติส่งใช้เงินยืม
๙. ค่าวัสดุสำนักงาน	เป็นไปตามระเบียบกระทรวงการคลังว่าด้วยการจัดซื้อจัดจ้างและการบริหารพัสดุภาครัฐ กฎกระทรวงและหนังสือสั่งการที่เกี่ยวข้อง
๑๐. การจ้างเหมาบริการ / ค่าจ้างพิมพ์เอกสาร / ค่าจ้างทำป้าย และค่าจ้างจัดทำอาหารประกอบเลี้ยง	เป็นไปตามระเบียบกระทรวงการคลังว่าด้วยการจัดซื้อจัดจ้างและการบริหารพัสดุภาครัฐ กฎกระทรวงและหนังสือสั่งการที่เกี่ยวข้อง
๑๑. ค่าเช่าเต็นท์/ฉากกั้นหลังคูหา	เป็นไปตามระเบียบกระทรวงการคลังว่าด้วยการจัดซื้อจัดจ้างและการบริหารพัสดุภาครัฐ กฎกระทรวงและหนังสือสั่งการที่เกี่ยวข้อง
๑๒. ค่าสาธารณูปโภค	(๑) ใบแจ้งหนี้ (ถ้ามี) (๒) แบบขออนุมัติเบิกจ่ายค่าสาธารณูปโภค (๓) ใบเสร็จรับเงิน
๑๓. ค่าโทรศัพท์เหมาจ่าย	(๑) ใบเบิกค่าโทรศัพท์ (๒) ใบสำคัญรับเงิน (๓) หนังสือขออนุมัติเบิกจ่ายค่าสาธารณูปโภค

ภาคผนวก

ใบมอบฉันทะ

วันที่.....เดือน.....พ.ศ.....

เรียน ผู้อำนวยการสำนักงานคณะกรรมการการเลือกตั้งประจำจังหวัด.....

ข้าพเจ้า.....ตำแหน่ง.....

กอง.....กรม.....จังหวัด.....

อยู่บ้านเลขที่.....ตำบล/แขวง.....อำเภอ/เขต.....

จังหวัด.....รหัสไปรษณีย์.....โทรศัพท์.....

ขอมอบฉันทะให้.....ตำแหน่ง.....

กอง.....กรม.....จังหวัด.....

อยู่บ้านเลขที่.....ตำบล/แขวง.....อำเภอ/เขต.....

จังหวัด.....รหัสไปรษณีย์.....โทรศัพท์.....

เป็นผู้รับเงินดังต่อไปนี้แทนข้าพเจ้า

๑. เงิน.....

จำนวนเงิน.....บาท (.....)

๒. เงิน.....

จำนวนเงิน.....บาท (.....)

ทั้งนี้ เนื่องจาก ข้าพเจ้า.....

ในการจ่ายเงินตามใบมอบฉันทะฉบับนี้ โปรดจ่ายเป็น.....(เช็ค).....

พร้อมนี้ ได้ลงลายมือชื่อไว้เป็นหลักฐาน

(ลงชื่อ).....ผู้มอบฉันทะ
(.....)

(ลงชื่อ).....ผู้รับมอบฉันทะ
(.....)

(ลงชื่อ).....พยาน
(.....)

(ลงชื่อ).....พยาน
(.....)

หมายเหตุ

โปรดแนบสำเนาบัตรประจำตัว

ผู้มอบฉันทะ และผู้รับมอบฉันทะ

พร้อมลงลายมือชื่อรับรองสำเนาถูกต้อง

คำอนุมัติ

อนุมัติให้จ่ายเงินตามใบมอบฉันทะนี้ได้

(ลงชื่อ).....ผู้เบิก

ตำแหน่ง.....

วันที่.....



บันทึกข้อความ

ส่วนราชการ สำนักงานคณะกรรมการการเลือกตั้งประจำเขตเลือกตั้งที่..... จังหวัด..... โทร.....
ที่ ลต..... วันที่.....

เรื่อง ขออนุมัติยืมเงิน.....

เรียน ผู้อำนวยการสำนักงานคณะกรรมการการเลือกตั้งประจำจังหวัด.....

ด้วย สำนักงานคณะกรรมการการเลือกตั้งประจำเขตเลือกตั้งที่.....จังหวัด.....
(ประจำอำเภอ.....) ต้องดำเนินการ.....(เหตุผลความจำเป็น).....

.....จึงมีความประสงค์ขอยืมเงินจากสำนักงานคณะกรรมการการเลือกตั้งประจำจังหวัด.....

เพื่อทดลองจ่ายเป็นค่า.....(วัตถุประสงค์การยืมเงิน).....

คณะกรรมการการเลือกตั้งประจำเขตเลือกตั้งที่.....จังหวัด..... พิจารณาแล้ว

ขอมอบหมายให้.....ตำแหน่ง.....

ยืมเงินจำนวน.....บาท (.....) ตามรายละเอียดในสัญญา

การยืมเงินที่เสนอมาพร้อมนี้

จึงเรียนมาเพื่อโปรดพิจารณาอนุมัติ

ลงชื่อ

(.....)

ประธานกรรมการการเลือกตั้งประจำเขตเลือกตั้งที่.....

จังหวัด.....



บันทึกข้อความ

ส่วนราชการ สำนักงานคณะกรรมการการเลือกตั้งประจำเขตเลือกตั้งที่... จังหวัด..... โทร.....
ที่ ลต..... วันที่.....

เรื่อง ขออนุมัติส่งใช้เงินยืม.....

เรียน ผู้อำนวยการสำนักงานคณะกรรมการการเลือกตั้งประจำจังหวัด.....

ตามที่..... ได้ยืมเงินตามสัญญาเงินยืมเลขที่.....
ลงวันที่..... เพื่อเป็นค่า..... (วัตถุประสงค์การยืม).....
เป็นเงิน..... บาท (.....) นั้น

คณะกรรมการการเลือกตั้งประจำเขตเลือกตั้งที่..... จังหวัด..... ได้ดำเนินการ
.....เสร็จสิ้นแล้ว โดยมีค่าใช้จ่ายดังนี้

- | | | |
|---------------------------|----------------|-----|
| ๑. ค่า..... | เป็นเงิน | บาท |
| ๒. ค่า..... | เป็นเงิน..... | บาท |
| ๓. ค่า..... | เป็นเงิน..... | บาท |
| รวมเป็นเงินทั้งสิ้น | | บาท |

(.....)

ดังนั้น จึงมีเงินสตคงเหลือเป็นเงิน.....บาท

จึงเรียนมาเพื่อโปรดพิจารณาอนุมัติส่งใช้เงินยืมตามสัญญาเงินยืมเลขที่.....

ลงชื่อ

(.....)

ประธานกรรมการการเลือกตั้งประจำเขตเลือกตั้งที่.....

จังหวัด.....

หลักฐานการจ่ายเงินค่าตอบแทน

สำนักงานคณะกรรมการการเลือกตั้งประจำเขตเลือกตั้งที่..... จังหวัด...../คณะอนุกรรมการประจำเขตเลือกตั้ง(อำเภอ).....

ลำดับที่	ชื่อ - สกุล	ตำแหน่ง	ระยะเวลาปฏิบัติงาน	จำนวนเงิน	ลายมือชื่อรับเงิน	หมายเหตุ
๑		ปธ.กกด.เขต				
๒		ผอ.กกด.เขต				
๓		(อนุ)กกด.เขต				
๔		(อนุ)กกด.เขต				
๕		(อนุ)กกด.เขต				
๖		(อนุ)กกด.เขต				
รวมเป็นเงินทั้งสิ้น						

รวมเงิน (ตัวอักษร) (.....)

ลงชื่อ

(.....)

ตำแหน่ง.....

ผู้จ่ายเงิน

หลักฐานการจ่ายเงินค่าตอบแทนเจ้าหน้าที่ช่วยปฏิบัติงาน
สำนักงานคณะกรรมการการเลือกตั้งประจำเขตเลือกตั้งที่..... จังหวัด...../ประจำเขตเลือกตั้ง (อำเภอ).....

ลำดับที่	ชื่อ - สกุล	ตำแหน่ง	ระยะเวลาปฏิบัติงาน	จำนวนเงิน	ลายมือชื่อรับเงิน	หมายเหตุ
๑		เจ้าหน้าที่ช่วยปฏิบัติงานฯ				
๒		เจ้าหน้าที่ช่วยปฏิบัติงานฯ				
๓		เจ้าหน้าที่ช่วยปฏิบัติงานฯ				
๔		เจ้าหน้าที่ช่วยปฏิบัติงานฯ				
๕		เจ้าหน้าที่ช่วยปฏิบัติงานฯ				
รวมเป็นเงินทั้งสิ้น						

รวมเงิน (ตัวอักษร) (.....)

ลงชื่อ
(.....)
ตำแหน่ง.....
ผู้จ่ายเงิน



บันทึกข้อความ

ส่วนราชการ สำนักงานคณะกรรมการการเลือกตั้งประจำเขตเลือกตั้งที่.....จังหวัด..... โทร.....
ที่ ลต.....วันที่.....

เรื่อง ขออนุมัติเบิกจ่ายค่าตอบแทนคณะกรรมการการเลือกตั้งประจำเขตเลือกตั้งที่.....จังหวัด.....
/ อนุกรรมการประจำเขตเลือกตั้ง(อำเภอ).....

เรียน ผู้อำนวยการสำนักงานคณะกรรมการการเลือกตั้งประจำจังหวัด.....
ตามคำสั่ง.....ที่...../.....

ลงวันที่.....เรื่อง แต่งตั้งคณะกรรมการการเลือกตั้งประจำเขตเลือกตั้งที่... / อนุกรรมการ
ประจำเขตเลือกตั้ง (อำเภอ).....เพื่อปฏิบัติหน้าที่ในการเลือกตั้งสมาชิกสภาผู้แทนราษฎร นั้น

คณะกรรมการการเลือกตั้งประจำเขตเลือกตั้งที่.....จังหวัด..... / อนุกรรมการ
ประจำเขตเลือกตั้ง (อำเภอ)..... ได้ปฏิบัติหน้าที่ตามคำสั่งดังกล่าว ตั้งแต่วันที่
.....ถึงวันที่.....(จำนวน.....วัน/เดือน)

จึงเห็นควรขออนุมัติเบิกจ่ายค่าตอบแทนของคณะกรรมการการเลือกตั้งประจำเขตเลือกตั้งที่..... /
อนุกรรมการประจำเขตเลือกตั้ง (อำเภอ).....เป็นเงินบาท
(.....) ตามรายละเอียดที่แนบมาพร้อมนี้

จึงเรียนมาเพื่อโปรดพิจารณาอนุมัติ

ลงชื่อ

(.....)

ประธานกรรมการการเลือกตั้งประจำเขตเลือกตั้ง.....

จังหวัด.....



บันทึกข้อความ

ส่วนราชการ สำนักงานคณะกรรมการการเลือกตั้งประจำจังหวัด.....โทร.....

ที่ ลต.....วันที่.....

เรื่อง ขออนุมัติเบิกจ่ายค่าตอบแทนผู้ตรวจการเลือกตั้ง/ผู้ช่วยปฏิบัติงาน

เรียน ผู้อำนวยการสำนักงานคณะกรรมการการเลือกตั้งประจำจังหวัด.....

ตามคำสั่ง.....ที่...../.....

ลงวันที่.....เรื่อง แต่งตั้งผู้ตรวจการเลือกตั้งประจำจังหวัด..... /ผู้ช่วยปฏิบัติงาน

เพื่อปฏิบัติหน้าที่ในการเลือกตั้งสมาชิกสภาผู้แทนราษฎร นั้น

บัดนี้ผู้ตรวจการเลือกตั้งประจำจังหวัด.....และ ผู้ช่วยปฏิบัติงาน ได้ดำเนินการตามภารกิจหน้าที่ประจำเดือน.....แล้วเสร็จ จึงเห็นควรขออนุมัติเบิกจ่าย ค่าตอบแทนของผู้ตรวจการเลือกตั้งประจำจังหวัด.....และ ผู้ช่วยปฏิบัติงาน เป็นเงินรวมทั้งสิ้นบาท (.....) ตามรายละเอียดที่แนบมาพร้อมนี้

จึงเรียนมาเพื่อโปรดพิจารณาอนุมัติ

ลงชื่อ

(.....)

ผู้ตรวจการเลือกตั้งประจำจังหวัด.....



บันทึกข้อความ

ส่วนราชการ สำนักงานคณะกรรมการการเลือกตั้งประจำเขตเลือกตั้งที่..... จังหวัด..... โทร.....

ที่ ลต..... วันที่.....

เรื่อง ขออนุมัติเบิกจ่ายค่าตอบแทนเจ้าหน้าที่ช่วยปฏิบัติงานประจำเขตเลือกตั้งที่..... จังหวัด.....

เรียน ผู้อำนวยการสำนักงานคณะกรรมการการเลือกตั้งประจำจังหวัด.....

ตามคำสั่ง.....ที่...../.....

ลงวันที่.....เรื่อง แต่งตั้งเจ้าหน้าที่ช่วยปฏิบัติงานประจำเขตเลือกตั้งที่..... จังหวัด.....

...../(ประจำอำเภอ.....)เพื่อปฏิบัติหน้าที่ในการเลือกตั้งสมาชิกสภาผู้แทนราษฎร นั้น

เจ้าหน้าที่ช่วยปฏิบัติงานศูนย์ประสานงานการเลือกตั้งประจำเขตเลือกตั้ง.....

จังหวัด...../(ประจำอำเภอ.....)ได้ปฏิบัติหน้าที่ตามคำสั่งดังกล่าว

ตั้งแต่วันที่.....ถึงวันที่.....จึงเห็นควรขออนุมัติเบิกจ่ายค่าตอบแทน

เจ้าหน้าที่ช่วยปฏิบัติงานศูนย์ประสานงานการเลือกตั้งประจำเขตเลือกตั้งที่.....จังหวัด.....

(ประจำอำเภอ.....) เป็นเงิน.....บาท (.....)

ตามรายละเอียดที่แนบมาพร้อมนี้

จึงเรียนมาเพื่อโปรดพิจารณาอนุมัติ

ลงชื่อ

(.....)

ประธานกรรมการการเลือกตั้งประจำเขตเลือกตั้งที่.....

จังหวัด.....



บันทึกข้อความ

ส่วนราชการ สำนักงานคณะกรรมการการเลือกตั้งประจำเขตเลือกตั้งที่..... จังหวัด.....

ที่ ลต..... วันที่.....

เรื่อง ขออนุมัติเดินทางไปปฏิบัติงาน.....

เรียน ประธานกรรมการการเลือกตั้งประจำเขตเลือกตั้งที่..... จังหวัด.....

ตามที่ สำนักงานคณะกรรมการการเลือกตั้ง ได้มีการจัดอบรมสัมมนาในเรื่องการเงิน การบัญชี และการพัสดุ ของการเลือกตั้งสมาชิกสภาผู้แทนราษฎร ณ.....จังหวัด..... ในระหว่างวันที่..... นั้น

ข้าพเจ้าได้รับการแต่งตั้งให้เป็นเจ้าหน้าที่ช่วยปฏิบัติงานศูนย์ประสานงานการเลือกตั้งประจำเขตเลือกตั้งที่..... จังหวัด.....(ประจำอำเภอ.....)มีหน้าที่รับผิดชอบในเรื่องการเงิน และการพัสดุ ของการเลือกตั้งประจำเขตเลือกตั้งที่..... จังหวัด...../(ประจำอำเภอ.....) จึงขออนุมัติ เดินทางเข้าอบรมในเรื่องดังกล่าวข้างต้น ในระหว่างวันที่..... ทั้งนี้ คณะกรรมการ การเลือกตั้งประจำเขตเลือกตั้งที่.....จังหวัด..... ได้เห็นชอบให้ประธานฯเป็นผู้อนุมัติแล้ว เมื่อการประชุมครั้งที่...../.....เมื่อวันที่.....

(ถ้ามี) อนึ่ง สำหรับการเดินทางไปปฏิบัติงานดังกล่าว ข้าพเจ้าขออนุมัติใช้รถยนต์ส่วนตัว หมายเลขทะเบียน.....

จึงเรียนมาเพื่อโปรดพิจารณาอนุมัติ

ลงชื่อ

(.....)

เจ้าหน้าที่ช่วยปฏิบัติงาน

ศูนย์ประสานงานการเลือกตั้งประจำเขตเลือกตั้งที่...

จังหวัด.....

สัญญาออมเงินเลขที่.....วันที่.....

ส่วนที่ ๑

ชื่อผู้ออม.....จำนวนเงิน.....บาท

ใบเบิกค่าใช้จ่ายในการเดินทางไปปฏิบัติงาน

สำนักงานคณะกรรมการการเลือกตั้งประจำเขตเลือกตั้ง..
จังหวัด.....

วันที่.....เดือน.....พ.ศ.....

เรื่อง ขออนุมัติเบิกค่าใช้จ่ายในการเดินทางไปปฏิบัติงาน

เรียน ผู้อำนวยการสำนักงานคณะกรรมการการเลือกตั้งประจำจังหวัด.....

ตามคำสั่ง / บันทึก ที่.....ลงวันที่.....ได้อนุมัติให้

ข้าพเจ้า.....ตำแหน่ง.....

สังกัด.....พร้อมด้วย.....

เดินทางไปปฏิบัติงาน.....

.....โดยออกเดินทางจาก

○ บ้านพัก ○ สำนักงาน ตั้งแต่วันที่.....เดือน.....พ.ศ.....เวลา.....น.

และกลับถึง ○ บ้านพัก ○ สำนักงาน วันที่.....เดือน.....พ.ศ.....เวลา.....น.

รวมเวลาไปปฏิบัติงานครั้งนี้.....วัน.....ชั่วโมง

ข้าพเจ้าขอเบิกค่าใช้จ่ายในการเดินทางไปปฏิบัติงานสำหรับ ○ ข้าพเจ้า ○ คณะทำงาน ดังนี้

ค่าเบี้ยเลี้ยงเดินทาง.....จำนวน.....วัน รวม.....บาท

ค่าเช่าที่พัก.....จำนวน.....วัน รวม.....บาท

ค่าพาหนะ.....รวม.....บาท

ค่าใช้จ่ายอื่น.....รวม.....บาท

รวมเป็นเงินทั้งสิ้น.....บาท

จำนวนเงิน (ตัวอักษร).....

ข้าพเจ้าขอรับรองว่า รายการที่กล่าวมาข้างต้นเป็นความจริง และหลักฐานการจ่ายที่ส่งมาด้วย

จำนวน.....ฉบับ รวมทั้ง จำนวนเงินที่ขอเบิกถูกต้องตามระเบียบทุกประการ

ลงชื่อ.....ผู้รับเงิน

(.....)

ตำแหน่ง.....

วันที่...../...../.....

ได้ตรวจสอบหลักฐานการเบิกจ่ายเงิน ที่แนบถูกต้องแล้ว เห็นควรอนุมัติให้เบิกได้ ลงชื่อ.....เจ้าหน้าที่ (.....) ตำแหน่ง..... วันที่...../...../.....	อนุมัติ ลงชื่อ.....ผู้อนุมัติ (.....) ตำแหน่ง..... วันที่...../...../.....
--	--

ได้รับเงินค่าใช้จ่ายในการเดินทางไปปฏิบัติงาน จำนวน.....บาท
(.....) ไว้เป็นการถูกต้องแล้ว

ลงชื่อ.....ผู้รับเงิน (.....) ตำแหน่ง..... วันที่..... จากเงินยืมตามสัญญาเลขที่.....วันที่.....	ลงชื่อ.....ผู้จ่ายเงิน (.....) ตำแหน่ง..... วันที่.....
---	--

หมายเหตุ.....
.....
.....
.....
.....
.....
.....
.....

คำชี้แจง ๑. กรณีเดินทางเป็นหมู่คณะและจัดทำใบเบิกค่าใช้จ่ายรวมฉบับเดียวกัน หากระยะเวลาในการเริ่มต้นและสิ้นสุดการเดินทางของแต่ละบุคคลแตกต่างกัน ให้แสดงรายละเอียดของวันเวลาที่แตกต่างกันของบุคคลนั้นในช่องหมายเหตุ

๒. กรณียื่นขอเบิกค่าใช้จ่ายรายบุคคล ให้ผู้ขอรับเงินเป็นผู้ลงลายมือชื่อผู้รับเงินและวันเดือนปีที่รับเงินกรณีที่มีการยืมเงิน ให้ระบุวันที่ได้รับเงินยืม เลขที่สัญญาเงินยืม และวันที่อนุมัติเงินยืมด้วย

๓. กรณีที่ยื่นขอเบิกค่าใช้จ่ายรวมเป็นหมู่คณะ ผู้ขอรับเงินมีต้องลงลายมือชื่อในช่องผู้รับเงิน ทั้งนี้ ให้ผู้มีสิทธิแต่ละคนลงลายมือชื่อผู้รับเงินในหลักฐานการจ่ายเงิน (ส่วนที่ ๒)

หลักฐานการจ่ายเงินค่าใช้จ่ายในการเดินทางไปปฏิบัติงาน

สำนักงานคณะกรรมการการเลือกตั้งประจำเขตที่...จังหวัด...../อนุกรรมการประจำเขตเลือกตั้ง (อำเภอ)

/เจ้าหน้าที่ช่วยปฏิบัติงานศูนย์ประสานงานการเลือกตั้งประจำเขตเลือกตั้งที่..... จังหวัด.....

ประกอบใบเบิกค่าใช้จ่ายในการเดินทางของ.....ลงวันที่.....เดือน.....พ.ศ.....

ลำดับ ที่	ชื่อ - สกุล	ตำแหน่ง	ค่าใช้จ่าย				รวม	ลายมือชื่อ ผู้รับเงิน	วัน/เดือน/ปี ที่รับเงิน	หมายเหตุ
			ค่าเบี้ยเลี้ยง	ค่าที่พัก	ค่าพาหนะ	ค่าใช้จ่ายอื่น				
รวมเงิน										
								ตามสัญญาเงินยืมเลขที่.....วันที่.....		

๑๑-๒

จำนวนเงินรวมทั้งสิ้น (ตัวอักษร).....

ลงชื่อ.....ผู้จ่ายเงิน
(.....)

คำชี้แจง ๑. ค่าเบี้ยเลี้ยงและค่าเช่าที่พักให้ระบุอัตราวันละและจำนวนวันที่ขอเบิกของแต่ละบุคคลในช่องหมายเหตุ

ตำแหน่ง.....

๒. ให้ผู้มีสิทธิแต่ละคนเป็นผู้ลงลายมือชื่อผู้รับเงินและวันเดือนปีที่ได้รับเงิน กรณีเป็นการรับจากเงินยืม

วันที่.....

ให้ระบุวันที่ที่ได้รับจากเงินยืม

๓. ผู้จ่ายเงิน หมายถึง ผู้ที่ขอยืมเงินจากสำนักงานฯ และจ่ายเงินยืมนั้นให้แก่ผู้เดินทางแต่ละคน เป็นผู้ลงลายมือชื่อ



บันทึกข้อความ

ส่วนราชการ สำนักงานคณะกรรมการการเลือกตั้งประจำเขตเลือกตั้งที่.....จังหวัด..... โทร.....

ที่ ลต..... วันที่.....

เรื่อง ขออนุมัติเบิกค่าใช้จ่ายในการเดินทางไปปฏิบัติงาน.....

เรียน ผู้อำนวยการสำนักงานคณะกรรมการการเลือกตั้งประจำจังหวัด.....

ตามที่ ประธานกรรมการการเลือกตั้งประจำเขตเลือกตั้งที่.....จังหวัด.....
(อนุกรรมการประจำเขตเลือกตั้ง (อำเภอ).....) อนุมัติให้.....
ตำแหน่ง.....เดินทางไปปฏิบัติงาน ณ.....
ระหว่างวันที่..... นั้น

บัดนี้.....ได้เสร็จสิ้นภารกิจ โดยมีค่าใช้จ่ายในการเดินทางไป
ปฏิบัติงานในครั้งนี้ เป็นเงิน.....บาท (.....) ซึ่งมีรายละเอียดดังนี้

๑. ค่าเบี้ยเลี้ยง	เป็นเงิน	บาท
๒. ค่าที่พัก	เป็นเงิน	บาท
๓. ค่าพาหนะ	เป็นเงิน	บาท
	รวมเป็นเงินทั้งสิ้น	บาท

เห็นควรเบิกค่าใช้จ่ายในการเดินทางไปปฏิบัติงานให้แก่.....ต่อไป

จึงเรียนมาเพื่อโปรดพิจารณาอนุมัติ

ลงชื่อ

(.....)

ประธานกรรมการการเลือกตั้งประจำเขตเลือกตั้งที่.....
จังหวัด.....



บันทึกข้อความ

ส่วนราชการ สำนักงานคณะกรรมการการเลือกตั้งประจำเขตเลือกตั้งที่...จังหวัด..... โทร.....

ที่ ลต..... วันที่.....

เรื่อง ขออนุมัติปฏิบัติงานนอกเวลาทำการ.....

เรียน ประธานกรรมการการเลือกตั้งประจำเขตเลือกตั้งที่...จังหวัด.....

ตามคำสั่ง.....ที่...../.....

ลงวันที่.....เรื่อง แต่งตั้งคณะกรรมการการเลือกตั้งประจำเขตเลือกตั้งที่.....

จังหวัด.....เพื่อปฏิบัติหน้าที่ในการจัดการเลือกตั้งสมาชิกสภาผู้แทนราษฎรนั้น

เนื่องจาก.....(ระบุเหตุผลความจำเป็น).....

จึงเห็นควรให้.....ปฏิบัติงานนอกเวลาทำการ ตั้งแต่วันที่.....

จนถึงวันที่..... โดยรายนามผู้ปฏิบัติงานมีดังนี้

๑.ตำแหน่ง.....

๒.ตำแหน่ง.....

๓.ตำแหน่ง.....

๔.ตำแหน่ง.....

ทั้งนี้ ให้อยู่ในความควบคุมของ.....ตำแหน่ง.....

คณะกรรมการการเลือกตั้งประจำเขตเลือกตั้งที่.....จังหวัด.....

ได้เห็นชอบให้ประธานฯ ลงนามอนุมัติให้ปฏิบัติงานนอกเวลาทำการ เมื่อการประชุม ครั้งที่...../.....เมื่อวันที่.....

จึงเรียนมาเพื่อโปรดพิจารณาอนุมัติ

ลงชื่อ

(.....)

ตำแหน่ง.....



บันทึกข้อความ

ส่วนราชการ สำนักงานคณะกรรมการการเลือกตั้งประจำเขตเลือกตั้งที่...จังหวัด..... โทร.....
ที่ ลต.....วันที่.....
เรื่อง ขออนุมัติเบิกค่าตอบแทนการปฏิบัติงานนอกเวลาทำการ.....
เรียน ผู้อำนวยการสำนักงานคณะกรรมการการเลือกตั้งประจำจังหวัด.....

ตามที่ ประธานกรรมการการเลือกตั้งประจำเขตเลือกตั้งที่...จังหวัด.../ โดยความเห็นชอบ
ของคณะกรรมการการเลือกตั้งประจำเขตเลือกตั้งที่.....จังหวัด.....ในการประชุมครั้งที่
...../.....เมื่อวันที่..... ได้อนุมัติให้
.....ปฏิบัติงานนอกเวลาทำการ ในระหว่าง
วันที่.....ตามบันทึก ที่ ลต...../..... ลงวันที่..... นั้น

บัดนี้.....ได้ปฏิบัติงานนอกเวลาทำการเสร็จสิ้นแล้ว โดยมี
ค่าตอบแทนการปฏิบัติงานนอกเวลาทำการ เป็นเงินบาท
(.....)คณะกรรมการการเลือกตั้ง
ที่.....จังหวัด.....พิจารณาแล้ว เห็นควรเบิกค่าตอบแทนการปฏิบัติงานนอกเวลาทำการ
ให้แก่.....ต่อไป

จึงเรียนมาเพื่อโปรดพิจารณาอนุมัติ

ลงชื่อ

(.....)

ประธานกรรมการการเลือกตั้งประจำเขตเลือกตั้งที่.....
จังหวัด.....

สำนักงานคณะกรรมการการเลือกตั้งประจำเขตเลือกตั้งที่.....จังหวัด.....
 หลักฐานการจ่ายเงินค่าตอบแทนคณะกรรมการประจำหน่วยเลือกตั้งในวันอบรม
 ประจำหน่วยเลือกตั้งที่...หมู่ที่.....ตำบล.....อำเภอ.....จังหวัด.....
 วันที่อบรม.....

ที่	ชื่อ - สกุล	ตำแหน่ง	จำนวนเงิน	ลายมือชื่อ	หมายเหตุ
๑		ปธ.กปน.			
๒		กปน.			
๓		กปน.			
๔		กปน.			
๕		กปน.			
๖		จนท.รปภ.			
๗					
		รวมเงิน			

รวมเงิน (ตัวอักษร) (.....)

ขอรับรองว่าถูกต้อง
 (ลงชื่อ)
 (.....)
 ผู้อำนวยการการเลือกตั้งประจำเขตเลือกตั้งที่.....

(ลงชื่อ) ผู้จ่ายเงิน
 (.....)
 ตำแหน่ง.....
 วันที่.....



บันทึกข้อความ

ส่วนราชการ สำนักงานคณะกรรมการการเลือกตั้งประจำเขตเลือกตั้งที่...จังหวัด..... โทร.....
ที่ ลต.....วันที่.....
เรื่อง ขออนุมัติส่งใช้เงินยืม.....

เรียน ผู้อำนวยการสำนักงานคณะกรรมการการเลือกตั้งประจำจังหวัด.....

ตามที่ ได้ยืมเงินตามสัญญาเงินยืมเลขที่...../.....
ลงวันที่..... เพื่อเป็นค่าตอบแทนของคณะกรรมการประจำหน่วยเลือกตั้งในวันอบรมและ
ค่าใช้จ่ายในการฝึกอบรม เป็นเงิน.....บาท (.....) นั้น

คณะกรรมการการเลือกตั้งประจำเขตเลือกตั้งที่...จังหวัด.....ได้จัดอบรม
คณะกรรมการประจำหน่วยเลือกตั้ง เสร็จสิ้นแล้ว โดยมีค่าใช้จ่ายดังนี้

- | | | |
|---------------------|----------------|------------------|
| ๑. ค่าตอบแทน..... | เป็นเงิน | บาท |
| ๒. ค่า..... | เป็นเงิน..... | บาท |
| ๓. ค่า..... | เป็นเงิน..... | บาท |
| รวมเป็นเงินทั้งสิ้น | | <u>.....</u> บาท |

ดังนั้น จึงมีเงินสดคงเหลือเป็นเงิน.....บาท

จึงเรียนมาเพื่อโปรดพิจารณาอนุมัติส่งใช้เงินยืมตามสัญญาเงินยืมเลขที่...../.....

ลงชื่อ

(.....)

ประธานกรรมการการเลือกตั้งประจำเขตเลือกตั้งที่.....
จังหวัด.....

สำนักงานคณะกรรมการการเลือกตั้งประจำเขตเลือกตั้งที่.....จังหวัด.....
 หลักฐานการจ่ายเงินค่าตอบแทนคณะกรรมการประจำหน่วยเลือกตั้งในวันรับวัสดุอุปกรณ์
 ประจำหน่วยเลือกตั้งที่...หมู่ที่.....ตำบล.....อำเภอ.....จังหวัด.....
 รับวัสดุอุปกรณ์วันที่.....

ที่	ชื่อ - สกุล	ตำแหน่ง	จำนวนเงิน	ลายมือชื่อ	หมายเหตุ
๑					
๒					
๓					
๔					
๕					
๖					
๗					
๘					
๙					
๑๐					
		รวมเงิน			

รวมเงิน (ตัวอักษร) (.....)

ขอรับรองว่าถูกต้อง
 (ลงชื่อ)
 (.....)
 ผู้อำนวยการการเลือกตั้งประจำเขตเลือกตั้งที่.....

(ลงชื่อ) ผู้จ่ายเงิน
 (.....)
 ตำแหน่ง.....
 วันที่.....



บันทึกข้อความ

ส่วนราชการ สำนักงานคณะกรรมการการเลือกตั้งประจำเขตเลือกตั้งที่.....จังหวัด.....โทร.....

ที่ ลต.....วันที่.....

เรื่อง ขออนุมัติส่งใช้เงินยืม.....

เรียน ผู้อำนวยการสำนักงานคณะกรรมการการเลือกตั้งประจำจังหวัด.....

ตามที่ได้ยืมเงินตามสัญญาเงินยืมเลขที่...../.....

ลงวันที่..... เพื่อเป็นค่าตอบแทนของคณะกรรมการประจำหน่วยเลือกตั้งในวันรับวัสดุ

อุปกรณ์ เป็นเงิน.....บาท (.....) นั้น

คณะกรรมการการเลือกตั้งประจำเขตเลือกตั้งที่.....จังหวัด.....

ได้รวบรวมหลักฐานการจ่ายเงินค่าตอบแทนคณะกรรมการประจำหน่วยเลือกตั้งในวันรับวัสดุอุปกรณ์ จำนวน

.....หน่วย ที่ได้เสนอมาพร้อมนี้ เป็นเงิน.....บาท

(.....)

ดังนั้น จึงมีเงินสดคงเหลือเป็นเงิน.....บาท

จึงเรียนมาเพื่อโปรดพิจารณาอนุมัติส่งใช้เงินยืมตามสัญญาเงินยืมเลขที่...../.....

ลงชื่อ

(.....)

ประธานกรรมการการเลือกตั้งประจำเขตเลือกตั้งที่....

จังหวัด.....



บันทึกข้อความ

ส่วนราชการ สำนักงานคณะกรรมการการเลือกตั้งประจำเขตเลือกตั้งที่.....จังหวัด.....โทร.....
ที่ ลต..... วันที่.....
เรื่อง ขออนุมัติส่งใช้เงินยืม.....

เรียน ผู้อำนวยการสำนักงานคณะกรรมการการเลือกตั้งประจำจังหวัด.....

ตามที่ ได้ยืมเงินตามสัญญาเงินยืมเงินเลขที่...../.....
ลงวันที่..... เพื่อเป็นค่าตอบแทนของคณะบุคคล/บุคลากรช่วยงานธุรการเป็นเงิน
.....บาท (.....) นั้น

คณะกรรมการการเลือกตั้งประจำเขตเลือกตั้งที่.....จังหวัด..... ได้รวบรวม
หลักฐานการจ่ายเงินค่าตอบแทนคณะบุคคล/บุคลากรช่วยงานธุรการ จำนวน.....คน ที่ได้เสนอ
มาพร้อมนี้ เป็นเงิน.....บาท (.....)

ดังนั้น จึงมีเงินสดคงเหลือเป็นเงิน.....บาท

จึงเรียนมาเพื่อโปรดพิจารณาอนุมัติส่งใช้เงินยืมตามสัญญาเงินยืมเลขที่...../.....

ลงชื่อ

(.....)

ประธานกรรมการการเลือกตั้งประจำเขตเลือกตั้งที่.....
จังหวัด.....

สำนักงานคณะกรรมการการเลือกตั้งประจำเขตเลือกตั้งที่.....จังหวัด.....
 หลักฐานการจ่ายเงินค่าตอบแทนคณะกรรมการประจำหน่วยเลือกตั้งในวันเลือกตั้ง
 ประจำหน่วยเลือกตั้งที่...หมู่ที่.....ตำบล.....อำเภอ.....จังหวัด.....
 เลือกตั้งวันที่.....

ที่	ชื่อ - สกุล	ตำแหน่ง	จำนวนเงิน (บาท)			ลายมือชื่อ	หมายเหตุ
			ค่าตอบแทน	ค่าพาหนะ	รวม		
๑		ปธ.กปน.					
๒		กปน.					
๓		กปน.					
๔		กปน.					
๕		กปน.					
๖		จนท.รปภ.					
๗							
๘							
๙							
๑๐							
		รวมเงิน					

รวมเงิน (ตัวอักษร) (.....)

ขอรับรองว่าถูกต้อง
 (ลงชื่อ)
 (.....)
 ผู้อำนวยการการเลือกตั้งประจำเขตเลือกตั้งที่....

(ลงชื่อ) ผู้จ่ายเงิน
 (.....)
 ตำแหน่ง.....
 วันที่.....

สำนักงานคณะกรรมการการเลือกตั้งประจำเขตเลือกตั้งที่.....จังหวัด.....
 หลักฐานการจ่ายเงินค่าตอบแทนเจ้าหน้าที่บันทึกผลรวมคะแนนผลการเลือกตั้ง
 ประจำเขตเลือกตั้งที่... จังหวัด.....
 วันที่.....

ที่	ชื่อ - สกุล	ตำแหน่ง	จำนวนเงิน (บาท)			ลายมือชื่อ	หมายเหตุ
			ค่าตอบแทน	ค่าพาหนะ	รวม		
๑							
๒							
๓							
๔							
๕							
๖							
๗							
๘							
๙							
๑๐							
๑๑							
๑๒							
๑๓							
๑๔							
๑๕							
		รวมเงิน					

รวมเงิน (ตัวอักษร) (.....)

ขอรับรองว่าถูกต้อง (ลงชื่อ) (.....) ผู้จ่ายเงิน

(.....) (ลงชื่อ) (.....) ตำแหน่ง.....

(.....) (.....) วันที่.....

ผู้อำนวยการการเลือกตั้งประจำเขตเลือกตั้งที่....

สำนักงานคณะกรรมการการเลือกตั้งประจำเขตเลือกตั้งที่.....จังหวัด.....
 หลักฐานการจ่ายเงินค่าตอบแทนคณะกรรมการจัดการลงคะแนนนอกเขตเลือกตั้ง
 ประจำเขตเลือกตั้งที่... อำเภอ.....จังหวัด.....
 วันที่.....

ที่	ชื่อ - สกุล	ตำแหน่ง	จำนวนเงิน	ลายมือชื่อ	หมายเหตุ
๑					
๒					
๓					
๔					
๕					
๖					
๗					
		รวมเงิน			

รวมเงิน (ตัวอักษร) (.....)

ขอรับรองว่าถูกต้อง
 (ลงชื่อ)
 (.....)
 ผู้อำนวยการการเลือกตั้งประจำเขตเลือกตั้งที่.....

(ลงชื่อ) ผู้จ่ายเงิน
 (.....)
 ตำแหน่ง.....
 วันที่.....

สำนักงานคณะกรรมการการเลือกตั้งประจำเขตเลือกตั้งที่.....จังหวัด.....
 หลักฐานการจ่ายเงินค่าตอบแทนคนทำงานจ่ายหีบบัตรและวัสดุอุปกรณ์เลือกตั้ง
 ประจำเขตเลือกตั้งที่... อำเภอ.....จังหวัด.....
 วันที่.....

ที่	ชื่อ - สกุล	ตำแหน่ง	จำนวนเงิน	ลายมือชื่อ	หมายเหตุ
๑					
๒					
๓					
๔					
๕					
๖					
๗					
๘					
๙					
๑๐					
๑๑					
๑๒					
๑๓					
๑๔					
๑๕					
๑๖					
๑๗					
๑๘					
๑๙					
๒๐					
		รวมเงิน			

รวมเงิน (ตัวอักษร) (.....)

ขอรับรองว่าถูกต้อง
 (ลงชื่อ)
 (.....)
 ผู้อำนวยการการเลือกตั้งประจำเขตเลือกตั้งที่.....

(ลงชื่อ) ผู้จ่ายเงิน
 (.....)
 ตำแหน่ง.....
 วันที่.....



บันทึกข้อความ

ส่วนราชการ สำนักงานคณะกรรมการการเลือกตั้งประจำเขตเลือกตั้งที่.....จังหวัด.....

ที่ ลต.....วันที่.....

เรื่อง ขออนุมัติส่งใช้เงินยืม.....

เรียน ผู้อำนวยการสำนักงานคณะกรรมการการเลือกตั้งประจำจังหวัด.....

ตามที่ ได้ยืมเงินตามสัญญาเงินยืมเลขที่...../.....

ลงวันที่..... เพื่อเป็นค่าตอบแทนของคณะกรรมการประจำหน่วยเลือกตั้งในวันเลือกตั้ง
เป็นเงิน.....บาท (.....) นั้น

คณะกรรมการการเลือกตั้งประจำเขตเลือกตั้งที่.....จังหวัด.....

ได้รวบรวมหลักฐานการจ่ายเงินค่าตอบแทนคณะกรรมการประจำหน่วยเลือกตั้งในวันเลือกตั้ง จำนวน.....
หน่วย ที่ได้เสนอมาร่วมนี้ เป็นเงิน.....บาท (.....)

ดังนั้น จึงมีเงินสดคงเหลือเป็นเงิน.....บาท

จึงเรียนมาเพื่อโปรดพิจารณาอนุมัติส่งใช้เงินยืมตามสัญญาเงินยืมเลขที่.....

ลงชื่อ

(.....)

ประธานกรรมการการเลือกตั้งประจำเขตเลือกตั้งที่....

จังหวัด.....

ใบสำคัญรับเงิน

สำนักงานคณะกรรมการการเลือกตั้ง
 ประจำเขตเลือกตั้ง.....
 อำเภอ.....จังหวัด.....

วันที่.....เดือน.....พ.ศ.....

ข้าพเจ้า.....อยู่บ้านเลขที่.....
 ตำบล.....อำเภอ.....จังหวัด.....
 ได้รับเงินจาก สำนักงานคณะกรรมการการเลือกตั้งประจำเขตเลือกตั้งที่..... จังหวัด.....
 ดังรายการต่อไปนี้

รายการ	จำนวนเงิน
ค่าพาหนะขนส่งสิ่งของและอุปกรณ์การเลือกตั้ง เลือกตั้งที่.....หมู่ที่.....ตำบล.....อำเภอ..... จังหวัด.....	
รวมเงินทั้งสิ้น	

จำนวนเงิน (ตัวอักษร) (.....)

ลงชื่อ.....ผู้รับเงิน
 (.....)

ลงชื่อ.....ผู้จ่ายเงิน
 (.....)



บันทึกข้อความ

ส่วนราชการ สำนักงานคณะกรรมการการเลือกตั้งประจำเขตเลือกตั้งที่..... จังหวัด..... โทร.....
ที่ ลต..... วันที่.....
เรื่อง ขออนุมัติส่งใช้เงินยืม.....

เรียน ผู้อำนวยการสำนักงานคณะกรรมการการเลือกตั้งประจำจังหวัด.....

ตามที่ ได้ยืมเงินตามสัญญาเงินยืมเลขที่...../.....
ลงวันที่..... เพื่อเป็นค่าพาหนะขนส่งสิ่งของและอุปกรณ์การเลือกตั้ง และค่าบริหารจัดการ
หน่วยเลือกตั้ง เป็นเงิน.....บาท (.....) นั้น

ศูนย์ประสานงานการเลือกตั้งประจำเขตเลือกตั้งที่..... จังหวัด.....
ได้รวบรวมหลักฐานการจ่ายเงินค่าพาหนะขนส่งสิ่งของและอุปกรณ์การเลือกตั้ง และค่าบริหารจัดการ
หน่วยเลือกตั้ง จำนวน.....หน่วย ที่ได้เสนอมาร่วมนี้ เป็นเงิน.....บาท
(.....)

ดังนั้น จึงมีเงินสดคงเหลือเป็นเงิน.....บาท

จึงเรียนมาเพื่อโปรดพิจารณาอนุมัติส่งใช้เงินยืมตามสัญญาเงินยืมเลขที่...../.....

ลงชื่อ

(.....)

ประธานกรรมการการเลือกตั้งประจำเขตเลือกตั้งที่.....

จังหวัด.....

ระเบียบที่เกี่ยวข้อง

*ระเบียบคณะกรรมการการเลือกตั้งว่าด้วยการใช้จ่ายเงิน
ในการเลือกตั้งสมาชิกสภาผู้แทนราษฎร พ.ศ. ๒๕๖๑*

*ระเบียบคณะกรรมการการเลือกตั้งว่าด้วยค่าใช้จ่าย
ในการเดินทางไปปฏิบัติงาน พ.ศ. ๒๕๕๐
และแก้ไขเพิ่มเติม(ฉบับที่ ๒) พ.ศ. ๒๕๕๓*

*ระเบียบคณะกรรมการการเลือกตั้งว่าด้วยการจ่ายเงิน
ค่าตอบแทนการปฏิบัติงานนอกเวลาทำการ พ.ศ. ๒๕๖๑*

*ระเบียบคณะกรรมการการเลือกตั้งว่าด้วยค่าใช้จ่ายในการ
ฝึกอบรม พ.ศ. ๒๕๖๑*