



ประกาศสำนักงานคณะกรรมการการเลือกตั้งประจำจังหวัดชลบุรี  
เรื่อง รูปแบบการแบ่งเขตเลือกตั้งสมาชิกสภาเทศบาลตำบลเขาไม้แก้ว อำเภอบางละมุง  
เพื่อรับฟังความคิดเห็นและข้อเสนอแนะจากประชาชนในเขตเลือกตั้ง

ด้วยพระราชบัญญัติการเลือกตั้งสมาชิกสภาท้องถิ่นหรือผู้บริหารท้องถิ่น พ.ศ. ๒๕๖๒ และที่แก้ไขเพิ่มเติม และระเบียบคณะกรรมการการเลือกตั้งว่าด้วยการเลือกตั้งสมาชิกสภาท้องถิ่นหรือผู้บริหารท้องถิ่น พ.ศ. ๒๕๖๒ และที่แก้ไขเพิ่มเติม ได้กำหนดหลักเกณฑ์และวิธีการแบ่งเขตเลือกตั้งสมาชิกสภาท้องถิ่นให้ผู้ดำเนินการเลือกตั้งประจำจังหวัดดำเนินการเกี่ยวกับการแบ่งเขตเลือกตั้งของแต่ละองค์กรปกครองส่วนท้องถิ่น โดยพิจารณาจากประกาศจำนวนราษฎรที่ผู้ดำเนินการทะเบียนกลางประกาศในปีสุดท้ายก่อนที่จะมีการเลือกตั้ง (ณ วันที่ ๓๑ ธันวาคม ๒๕๖๗) และในการแบ่งเขตเลือกตั้งให้จัดให้มีจำนวนราษฎรในแต่ละเขตเลือกตั้งใกล้เคียงกันมากที่สุดและพื้นที่ของแต่ละเขตเลือกตั้งต้องติดต่อกัน เว้นแต่ตามสภาพพื้นที่ขององค์กรปกครองส่วนท้องถิ่นทำให้ไม่อาจแบ่งเขตเลือกตั้งให้มีพื้นที่ติดต่อกันได้ จะกำหนดให้เขตเลือกตั้งมีพื้นที่ไม่ติดต่อกันเท่าที่จำเป็นก็ได้

เพื่อให้การแบ่งเขตเลือกตั้งสมาชิกสภาเทศบาลตำบลเขาไม้แก้ว เป็นไปด้วยความเรียบร้อย อาศัยอำนาจตามความในข้อ ๑๓/๑ ของระเบียบคณะกรรมการการเลือกตั้งว่าด้วยการเลือกตั้งสมาชิกสภาท้องถิ่นหรือผู้บริหารท้องถิ่น พ.ศ. ๒๕๖๒ และที่แก้ไขเพิ่มเติม จึงประกาศรูปแบบการแบ่งเขตเลือกตั้งสมาชิกสภาเทศบาลตำบลเขาไม้แก้ว จำนวน ๓ รูปแบบ เพื่อรับฟังความคิดเห็นและข้อเสนอแนะจากประชาชนในเขตเลือกตั้ง รายละเอียดตามเอกสารแนบท้ายประกาศนี้

ดังนั้น จึงขอเชิญชวนประชาชนในเขตเลือกตั้งแสดงความคิดเห็นและข้อเสนอแนะต่อรูปแบบการแบ่งเขตเลือกตั้งดังกล่าว ทั้งนี้ หากผู้ใดประสงค์จะแสดงความคิดเห็นและข้อเสนอแนะให้จัดทำเป็นหนังสือยื่นด้วยตนเอง หรือส่งทางไปรษณีย์ลงทะเบียน ต่อผู้ดำเนินการเลือกตั้งประจำจังหวัดชลบุรี สำนักงานคณะกรรมการการเลือกตั้งประจำจังหวัดชลบุรี เลขที่ ๓๓๙ ถนนนารมณตเสวี ๑ ตำบลเสม็ด อำเภอเมืองชลบุรี จังหวัดชลบุรี ๒๐๐๐๐ ภายใน ๗ วัน นับตั้งแต่วันประกาศ (ระหว่างวันที่ ๙ ธันวาคม ๒๕๖๘ ถึงวันที่ ๑๕ ธันวาคม ๒๕๖๘) โดยสามารถดาวน์โหลดข้อมูลรูปแบบการแบ่งเขตเลือกตั้งได้ทางเว็บไซต์ของสำนักงานคณะกรรมการการเลือกตั้งประจำจังหวัดชลบุรี <https://www.ect.go.th/th/chonburi> หรือสแกน QR code

จึงประกาศให้ทราบโดยทั่วกัน

ประกาศ ณ วันที่ ๙ ธันวาคม พ.ศ. ๒๕๖๘

(นางสาวมนัสนันท์ วิทนา)

ผู้ดำเนินการเลือกตั้งประจำจังหวัดชลบุรี



รูปแบบแบ่งเขตเลือกตั้ง  
และแบบแสดงความคิดเห็นฯ

เอกสารแนบท้ายประกาศสำนักงานคณะกรรมการการเลือกตั้งประจำจังหวัดชลบุรี  
เรื่อง รูปแบบการแบ่งเขตเลือกตั้งสมาชิกสภาเทศบาลตำบลเขาไม้แก้ว อำเภอบางละมุง  
เพื่อรับฟังความคิดเห็นและข้อเสนอแนะจากประชาชนในเขตเลือกตั้ง

**รูปแบบที่ ๑**

เขตเลือกตั้งที่	จำนวนสมาชิก	ท้องที่ที่ประกอบเป็นเขตเลือกตั้ง	จำนวนราษฎร	หมายเหตุ
๑	๖	๑. หมู่ที่ ๑ ตำบลเขาไม้แก้ว (บางส่วน) เริ่มต้นจากหลักเขตที่ ๗ ไปทางทิศใต้ตามแนวถนนทางหลวงแผ่นดินหมายเลข ๓๓๑ ถึงคลองหนองตาสนไปทางทิศตะวันออกถึงแนวเขตหมู่ที่ ๑ ไปทางทิศใต้ ถึงถนนทางหลวงชนบท ชบ ๕๑๐๐ ไปทางทิศตะวันตกตามแนวถนนทางหลวงชนบท ชบ ๕๑๐๐ ถึงถนนสายข้างปั้มน้ำมัน ปตท. ไปทางทิศใต้ตามแนวถนนหนองหว่า - ทองเมือง ถึงถนนสายคอกวัว ไปทางทิศตะวันตกตามแนวเขตหมู่ที่ ๑ ถึงหลักเขตที่ ๒๒ ไปทางทิศเหนือถึงหลักเขตที่ ๗ ซึ่งเป็นจุดเริ่มต้น ๒. หมู่ที่ ๒ ตำบลเขาไม้แก้ว ๓. หมู่ที่ ๓ ตำบลเขาไม้แก้ว	๔,๓๓๔ คน	
๒	๖	๑. หมู่ที่ ๑ ตำบลเขาไม้แก้ว (บางส่วน) เริ่มต้นจากถนนทางหลวงชนบท ชบ ๕๑๐๐ ที่แนวแบ่งเขตหมู่ที่ ๑ ถึงถนนสายข้างปั้มน้ำมัน ปตท. ไปทางทิศใต้ตามแนวถนนหนองหว่า - ทองเมือง ถึงถนนสายคอกวัวจรดแนวแบ่งเขตหมู่ที่ ๑ ๒. หมู่ที่ ๔ ตำบลเขาไม้แก้ว ๓. หมู่ที่ ๕ ตำบลเขาไม้แก้ว	๔,๐๖๔ คน	

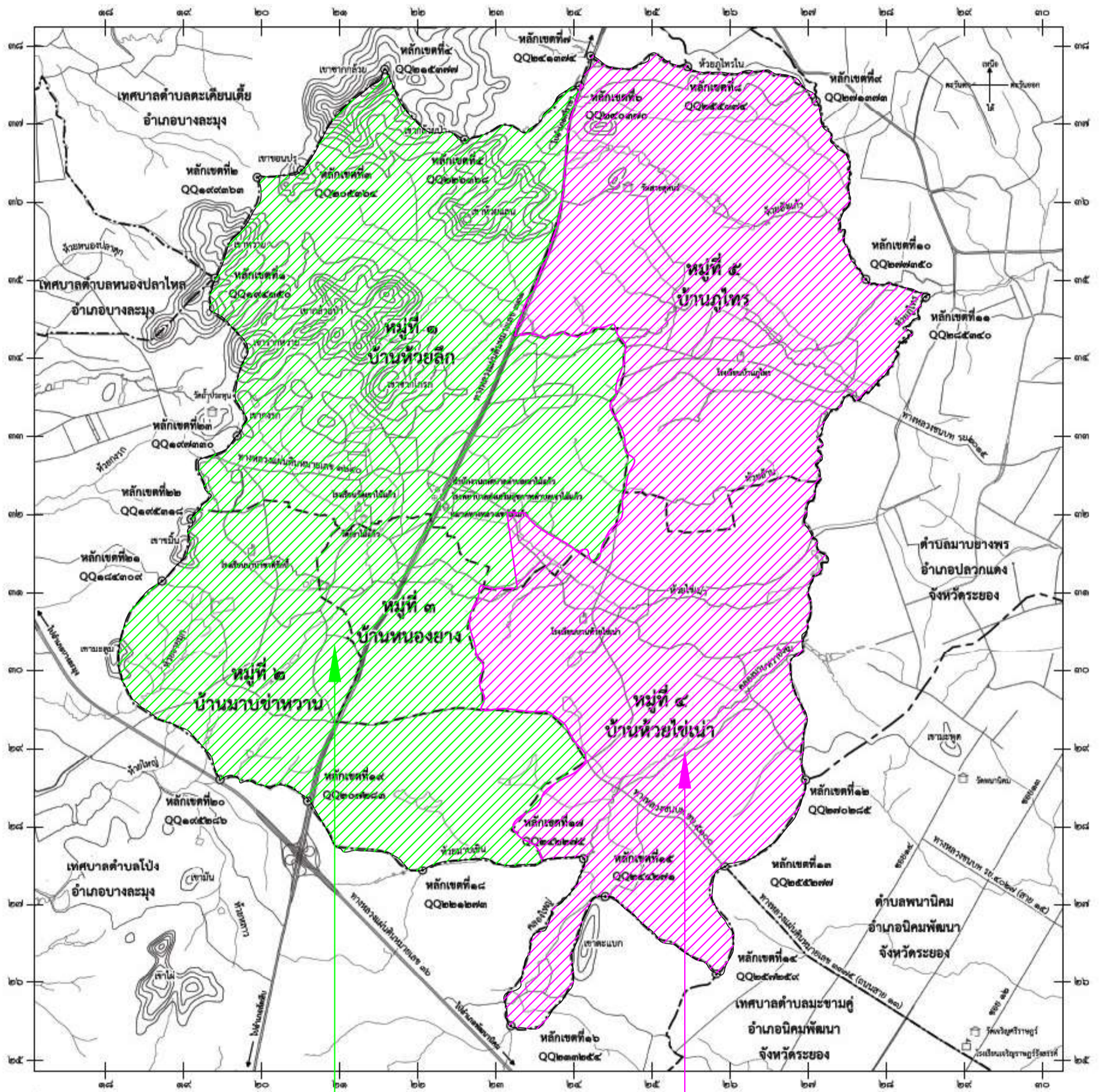
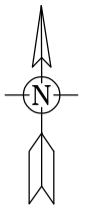
**รูปแบบที่ ๒**

เขต เลือกตั้งที่	จำนวน สมาชิก	ท้องที่ที่ประกอบเป็นเขตเลือกตั้ง	จำนวน ราษฎร	หมายเหตุ
๑	๖	๑. หมู่ที่ ๑ (บางส่วน) ตำบลเขาไม้แก้ว เริ่มต้นจากแนวสันเขาระหว่างหลักเขตที่ ๕ - ๖ ไปทางทิศตะวันออกตามแนวถนนสายบ้านป่าทุม ถึงถนนหลวงแผ่นดินหมายเลข ๓๓๑ ไปทางทิศใต้ ตามแนวถนนทางหลวงแผ่นดินหมายเลข ๓๓๑ ถึงคลองสาธารณสนะบ้านหนองตาสนจนถึงแนวเขต หมู่ที่ ๑ ไปทางทิศใต้ถึงแนวแบ่งเขตหมู่ที่ ๓ ไปทาง ทิศตะวันตกตามแนวเขตหมู่ที่ ๑ ถึงหลักเขตที่ ๒๒ ทางทิศเหนือตามหลักเขตตำบลไปจรดที่แนวสันเขา ระหว่างหลักเขตที่ ๕ - ๖ ซึ่งเป็นจุดเริ่มต้น ๒. หมู่ที่ ๒ ตำบลเขาไม้แก้ว ๓. หมู่ที่ ๓ ตำบลเขาไม้แก้ว	๔,๓๖๘ คน	
๒	๖	๑. หมู่ที่ ๑ (บางส่วน) ตำบลเขาไม้แก้ว เริ่มต้นจากถนนสายบ้านป่าทุม ไปทางทิศ ตะวันตกถึงแนวเขตตำบล ระหว่างหลักเขตที่ ๕ - ๖ ไปทางทิศเหนือถึงหลักเขตที่ ๖ และ ๗ ไปทางทิศใต้ ตามแนวถนนทางหลวงแผ่นดินหมายเลข ๓๓๑ ถึงถนนสายบ้านป่าทุม ซึ่งเป็นจุดเริ่มต้น ๒. หมู่ที่ ๔ ตำบลเขาไม้แก้ว ๓. หมู่ที่ ๕ ตำบลเขาไม้แก้ว	๔,๐๓๐ คน	

**รูปแบบที่ ๓**

เขตเลือกตั้งที่	จำนวนสมาชิก	ท้องที่ที่ประกอบเป็นเขตเลือกตั้ง	จำนวนราษฎร	หมายเหตุ
๑	๖	๑. หมู่ที่ ๑ (บางส่วน) ตำบลเขาไม้แก้ว เริ่มต้นจากหลักเขตที่ ๗ ไปทางทิศใต้ตามแนวถนนทางหลวงแผ่นดินหมายเลข ๓๓๑ ถึงทางหลวงชนบท รย ๒๐๑๕ ไปทางทิศตะวันออกถึงแนวแบ่งเขตหมู่ที่ ๑ ไปทางทิศใต้ตามแนวแบ่งเขตหมู่ที่ ๑ ถึงแนวแบ่งเขตหมู่ที่ ๑ หมู่ที่ ๓ ไปทางทิศตะวันตกตามแนวแบ่งเขตหมู่ที่ ๑ ถึงหลักเขตที่ ๒๒ ไปทางทิศเหนือตามแนวหลักเขตตำบลจรดหลักเขตที่ ๗ ซึ่งเป็นจุดเริ่มต้น ๒. หมู่ที่ ๒ ตำบลเขาไม้แก้ว ๓. หมู่ที่ ๓ ตำบลเขาไม้แก้ว	๔,๐๐๙ คน	
๒	๖	๑. หมู่ที่ ๑ (บางส่วน) ตำบลเขาไม้แก้ว เริ่มต้นจากคลองหนองตาสน ไปทางทิศตะวันออกตามแนวแบ่งเขตหมู่ที่ ๑ ถึงทางหลวงชนบท รย ๒๐๑๕ ถึงถนนทางหลวงแผ่นดินหมายเลข ๓๓๑ ไปทางทิศเหนือตามแนวถนนทางหลวงแผ่นดินหมายเลข ๓๓๑ จรดคลองหนองตาสน ซึ่งเป็นจุดเริ่มต้น ๒. หมู่ที่ ๔ ตำบลเขาไม้แก้ว ๓. หมู่ที่ ๕ ตำบลเขาไม้แก้ว	๔,๓๘๙ คน	

# แผนที่การแบ่งเขตเลือกตั้งสมาชิกสภาเทศบาลตำบลเขาไม้แก้ว อำเภอบางละมุง จังหวัดชลบุรี รูปแบบที่ 1

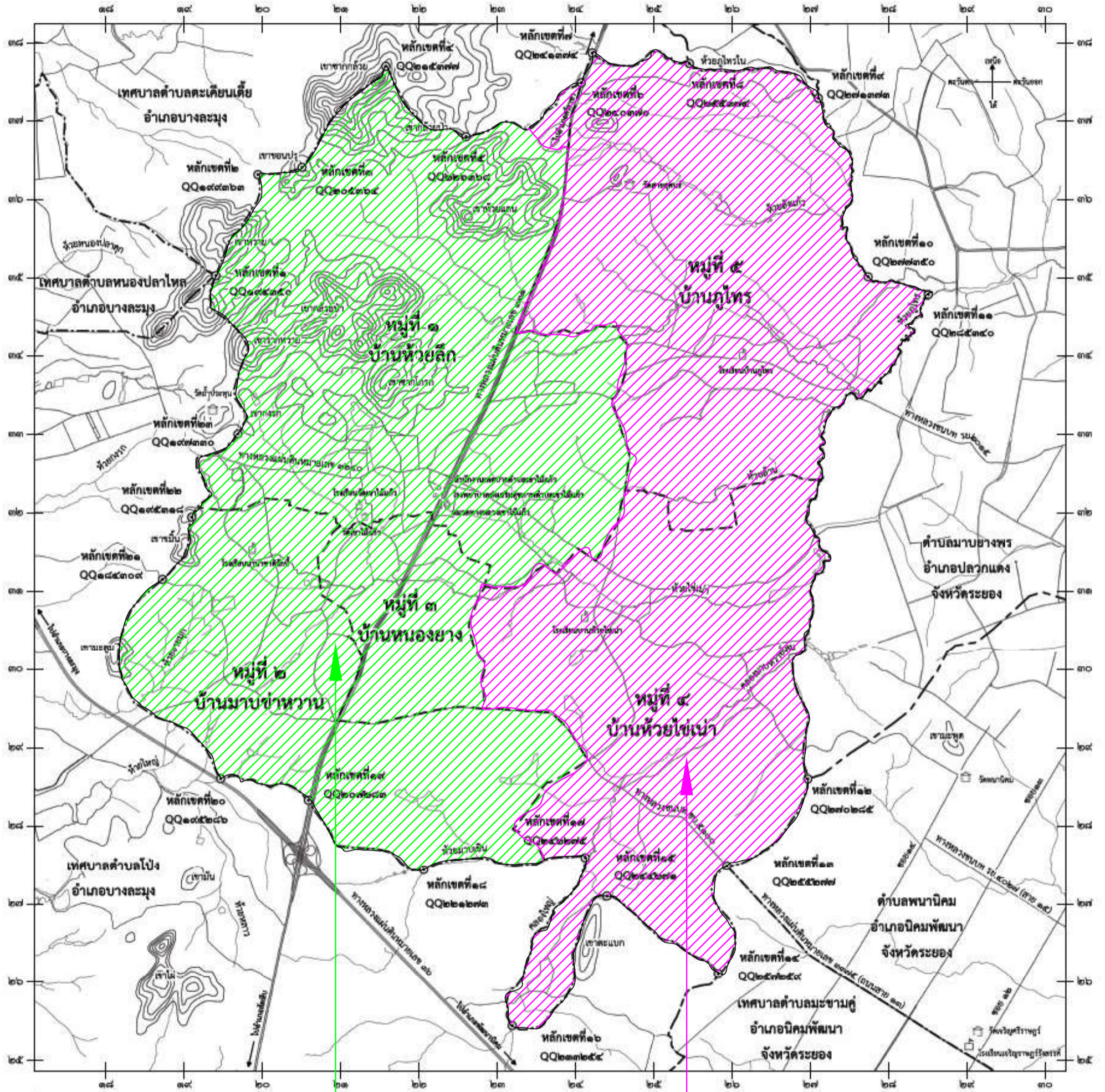
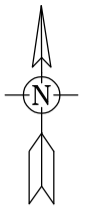


เขตเลือกตั้งที่ 1

เขตเลือกตั้งที่ 2

- เส้นแนวแบ่งเขตของแต่ละหมู่
- เขตเลือกตั้งที่ 1 ประชากร 4,334
- เขตเลือกตั้งที่ 2 ประชากร 4,064
- รวมประชากร 8,398

# แผนที่การแบ่งเขตเลือกตั้งสมาชิกสภาเทศบาลตำบลเขาไม้แก้ว อำเภอบางละมุง จังหวัดชลบุรี รูปแบบที่ 2

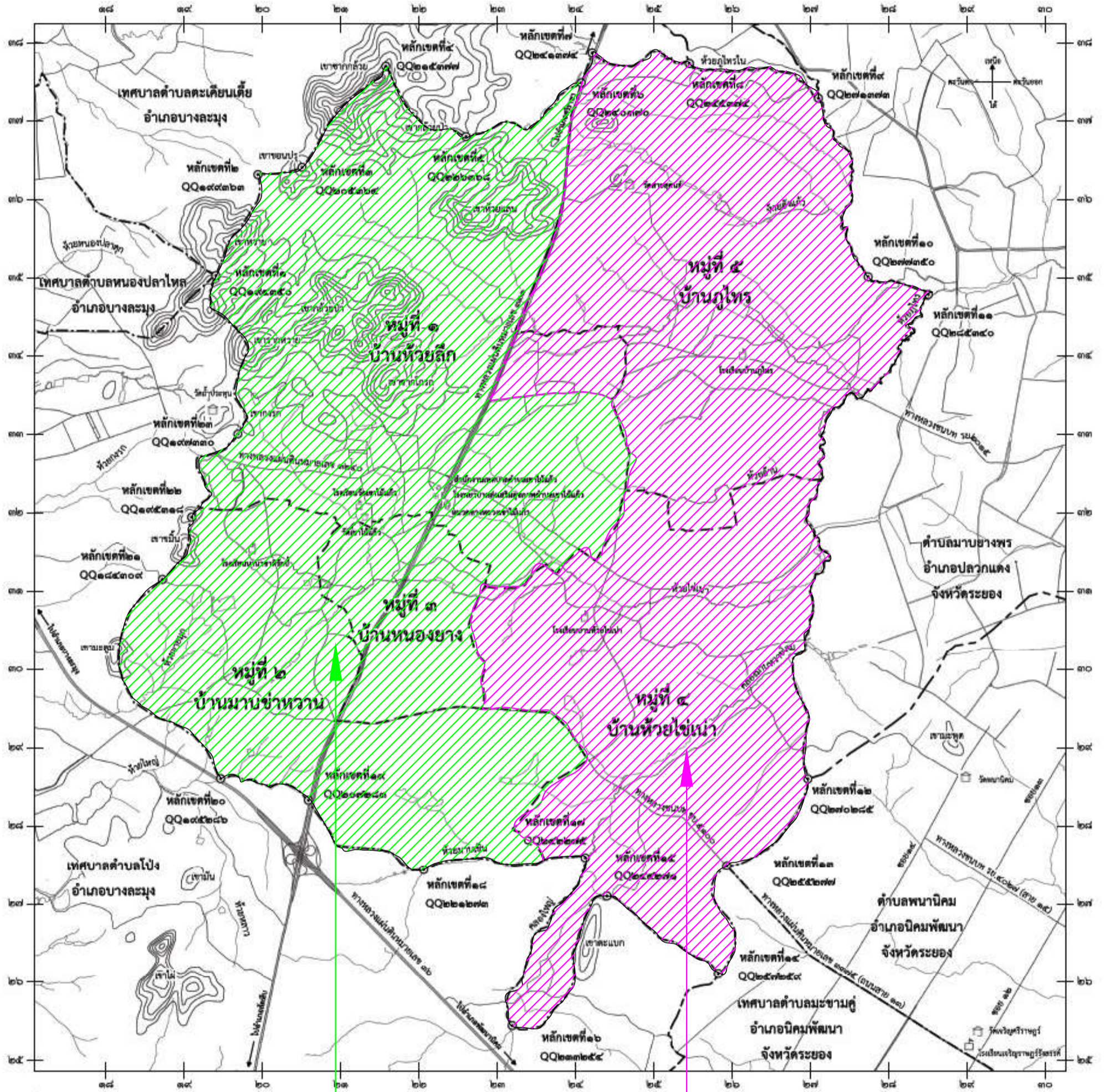
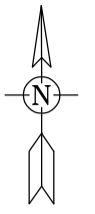


เขตเลือกตั้งที่ 1

เขตเลือกตั้งที่ 2

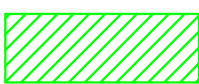
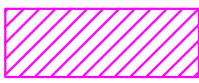
- เส้นแนวแบ่งเขตของแต่ละหมู่บ้าน
- เขตเลือกตั้งที่ 1 ประชากร 4,368
- เขตเลือกตั้งที่ 2 ประชากร 4,030
- รวมประชากร 8,398

# แผนที่การแบ่งเขตเลือกตั้งสมาชิกสภาเทศบาลตำบลเขาไม้แก้ว อำเภอบางละมุง จังหวัดชลบุรี รูปแบบที่ 3



เขตเลือกตั้งที่ 1

เขตเลือกตั้งที่ 2

- เส้นแนวแบ่งเขตของแต่ละหมู่
-  เขตเลือกตั้งที่ 1 ประชากร 4,009
-  เขตเลือกตั้งที่ 2 ประชากร 4,389
- รวมประชากร 8,398

แบบแสดงความคิดเห็นและข้อเสนอแนะ  
เพื่อเปิดโอกาสให้ประชาชนมีส่วนร่วมในการแสดงความคิดเห็นและข้อเสนอแนะ  
การแบ่งเขตเลือกตั้งสมาชิกสภาเทศบาล.....  
อำเภอ.....จังหวัดชลบุรี

เขียนที่.....

วันที่.....เดือน.....พ.ศ. ๒๕๖๘

ข้าพเจ้า ชื่อ.....นามสกุล.....อายุ.....ปี  
วัน/เดือน/ปี/เกิด.....เลขประจำตัวประชาชน □-□□□□-□□□□□-□□-□  
ที่อยู่ตามทะเบียนบ้าน.....จังหวัด.....  
รหัสไปรษณีย์.....โทรศัพท์หมายเลข.....Line ID (ถ้ามี).....  
E-Mail (ถ้ามี).....

ข้าพเจ้าเป็นประชาชนในเขตเลือกตั้งที่.....ของเทศบาล.....  
อำเภอ.....จังหวัดชลบุรี ประสงค์ที่จะมีส่วนร่วมแสดงความคิดเห็นและข้อเสนอแนะเกี่ยวกับ  
แบ่งเขตเลือกตั้ง ดังนี้

**รูปแบบที่ ๑**  เห็นด้วยกับรูปแบบที่ ๑  ไม่เห็นด้วยกับรูปแบบที่ ๑

เหตุผลประกอบ .....

**รูปแบบที่ ๒**  เห็นด้วยกับรูปแบบที่ ๒  ไม่เห็นด้วยกับรูปแบบที่ ๒

เหตุผลประกอบ .....

**รูปแบบที่ ๓**  เห็นด้วยกับรูปแบบที่ ๓  ไม่เห็นด้วยกับรูปแบบที่ ๓

เหตุผลประกอบ .....

รูปแบบอื่นๆ (ระบุนายละเอียด).....

ทั้งนี้ ได้แนบเอกสารที่เกี่ยวข้องมาด้วยแล้ว (ถ้ามี) จำนวน.....แผ่น

จึงเรียนมาเพื่อโปรดพิจารณา



(ลงชื่อ).....

(.....)

วันที่.....เดือน.....พ.ศ. ๒๕๖๘