



ประกาศสำนักงานคณะกรรมการการเลือกตั้งประจำจังหวัดชลบุรี
เรื่อง รูปแบบการแบ่งเขตเลือกตั้งสมาชิกสภาเทศบาลตำบลหนองรี อำเภอเมืองชลบุรี
เพื่อรับฟังความคิดเห็นและข้อเสนอแนะจากประชาชนในเขตเลือกตั้ง

ด้วยพระราชบัญญัติการเลือกตั้งสมาชิกสภาท้องถิ่นหรือผู้บริหารท้องถิ่น พ.ศ. ๒๕๖๒ และที่แก้ไขเพิ่มเติม และระเบียบคณะกรรมการการเลือกตั้งว่าด้วยการเลือกตั้งสมาชิกสภาท้องถิ่นหรือผู้บริหารท้องถิ่น พ.ศ. ๒๕๖๒ และที่แก้ไขเพิ่มเติม ได้กำหนดหลักเกณฑ์และวิธีการแบ่งเขตเลือกตั้งสมาชิกสภาท้องถิ่นให้ผู้อำนวยการการเลือกตั้งประจำจังหวัดดำเนินการเกี่ยวกับการแบ่งเขตเลือกตั้งของแต่ละองค์กรปกครองส่วนท้องถิ่น โดยพิจารณาจากประกาศจำนวนราษฎรที่ผู้อำนวยการทะเบียนกลางประกาศในที่สุดท้ายก่อนที่จะมีการเลือกตั้ง (ณ วันที่ ๓๑ ธันวาคม ๒๕๖๗) และในการแบ่งเขตเลือกตั้งให้จัดให้มีจำนวนราษฎรในแต่ละเขตเลือกตั้งใกล้เคียงกันมากที่สุดและพื้นที่ของแต่ละเขตเลือกตั้งต้องติดต่อกัน เว้นแต่ตามสภาพพื้นที่ขององค์กรปกครองส่วนท้องถิ่นทำให้ไม่อาจแบ่งเขตเลือกตั้งให้มีพื้นที่ติดต่อกันได้ จะกำหนดให้เขตเลือกตั้งมีพื้นที่ไม่ติดต่อกันเท่าที่จำเป็นก็ได้

เพื่อให้การแบ่งเขตเลือกตั้งสมาชิกสภาเทศบาลตำบลหนองรี เป็นไปด้วยความเรียบร้อย อาศัยอำนาจตามความในข้อ ๑๓/๑ ของระเบียบคณะกรรมการการเลือกตั้งว่าด้วยการเลือกตั้งสมาชิกสภาท้องถิ่นหรือผู้บริหารท้องถิ่น พ.ศ. ๒๕๖๒ และที่แก้ไขเพิ่มเติม จึงประกาศรูปแบบการแบ่งเขตเลือกตั้งสมาชิกสภาเทศบาลตำบลหนองรี จำนวน ๓ รูปแบบ เพื่อรับฟังความคิดเห็นและข้อเสนอแนะจากประชาชนในเขตเลือกตั้ง รายละเอียดตามเอกสารแนบท้ายประกาศนี้

ดังนั้น จึงขอเชิญชวนประชาชนในเขตเลือกตั้งแสดงความคิดเห็นและข้อเสนอแนะต่อรูปแบบการแบ่งเขตเลือกตั้งดังกล่าว ทั้งนี้ หากผู้ใดประสงค์จะแสดงความคิดเห็นและข้อเสนอแนะให้จัดทำเป็นหนังสือยื่นด้วยตนเอง หรือส่งทางไปรษณีย์ลงทะเบียน ต่อผู้อำนวยการการเลือกตั้งประจำจังหวัดชลบุรี สำนักงานคณะกรรมการการเลือกตั้งประจำจังหวัดชลบุรี เลขที่ ๓๓๙ ถนนนารมณตเสวี ๑ ตำบลเสม็ด อำเภอเมืองชลบุรี จังหวัดชลบุรี ๒๐๐๐๐ ภายใน ๗ วัน นับตั้งแต่วันประกาศ (ระหว่างวันที่ ๙ ธันวาคม ๒๕๖๘ ถึงวันที่ ๑๕ ธันวาคม ๒๕๖๘) โดยสามารถดาวน์โหลดข้อมูลรูปแบบการแบ่งเขตเลือกตั้งได้ทางเว็บไซต์ของสำนักงานคณะกรรมการการเลือกตั้งประจำจังหวัดชลบุรี <https://www.ect.go.th/th/chonburi> หรือสแกน QR code

จึงประกาศให้ทราบโดยทั่วกัน

ประกาศ ณ วันที่ ๙ ธันวาคม พ.ศ. ๒๕๖๘

(นางสาวมนัสนันท์ วิทนา)

ผู้อำนวยการการเลือกตั้งประจำจังหวัดชลบุรี



รูปแบบแบ่งเขตเลือกตั้ง
และแบบแสดงความคิดเห็นฯ

เอกสารแนบท้ายประกาศสำนักงานคณะกรรมการการเลือกตั้งประจำจังหวัดชลบุรี
เรื่อง รูปแบบการแบ่งเขตเลือกตั้งสมาชิกสภาเทศบาลตำบลหนองรี อำเภอเมืองชลบุรี
เพื่อรับฟังความคิดเห็นและข้อเสนอแนะจากประชาชนในเขตเลือกตั้ง

รูปแบบที่ ๑

เขตเลือกตั้งที่	จำนวนสมาชิก	ท้องที่ที่ประกอบเป็นเขตเลือกตั้ง	จำนวนราษฎร	หมายเหตุ
๑	๖	๑. หมู่ที่ ๑ ตำบลหนองรี ๒. หมู่ที่ ๒ ตำบลหนองรี ๓. หมู่ที่ ๓ ตำบลหนองรี ๔. หมู่ที่ ๔ ตำบลหนองรี ๕. หมู่ที่ ๘ ตำบลหนองรี ๖. หมู่ที่ ๙ ตำบลหนองรี	๘,๑๓๕ คน	
๒	๖	๑. หมู่ที่ ๕ ตำบลหนองรี ๒. หมู่ที่ ๖ ตำบลหนองรี ๓. หมู่ที่ ๗ ตำบลหนองรี ๔. หมู่ที่ ๑๐ ตำบลหนองรี ๕. หมู่ที่ ๑๑ ตำบลหนองรี ๖. หมู่ที่ ๑๒ ตำบลหนองรี ๗. หมู่ที่ ๑๓ ตำบลหนองรี ๘. หมู่ที่ ๑๔ ตำบลหนองรี	๘,๐๗๑ คน	

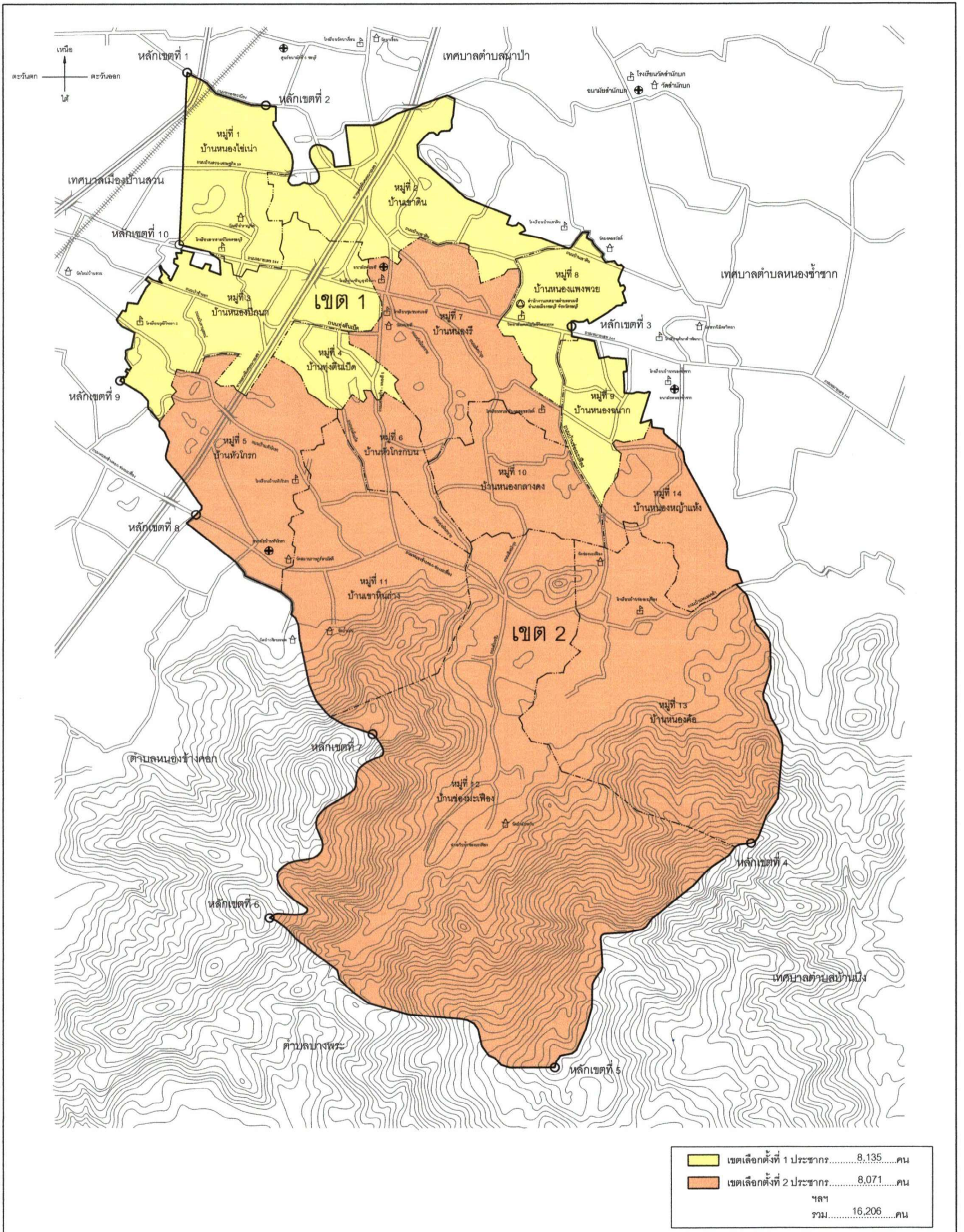
รูปแบบที่ ๒

เขตเลือกตั้งที่	จำนวนสมาชิก	ท้องที่ที่ประกอบเป็นเขตเลือกตั้ง	จำนวนราษฎร	หมายเหตุ
๑	๖	๑. หมู่ที่ ๑ ตำบลหนองรี ๒. หมู่ที่ ๒ ตำบลหนองรี ๓. หมู่ที่ ๓ ตำบลหนองรี ๔. หมู่ที่ ๔ ตำบลหนองรี ๕. หมู่ที่ ๖ ตำบลหนองรี ๖. หมู่ที่ ๘ ตำบลหนองรี	๘,๓๙๖ คน	
๒	๖	๑. หมู่ที่ ๕ ตำบลหนองรี ๒. หมู่ที่ ๗ ตำบลหนองรี ๓. หมู่ที่ ๙ ตำบลหนองรี ๔. หมู่ที่ ๑๐ ตำบลหนองรี ๕. หมู่ที่ ๑๑ ตำบลหนองรี ๖. หมู่ที่ ๑๒ ตำบลหนองรี ๗. หมู่ที่ ๑๓ ตำบลหนองรี ๘. หมู่ที่ ๑๔ ตำบลหนองรี	๗,๘๑๐ คน	

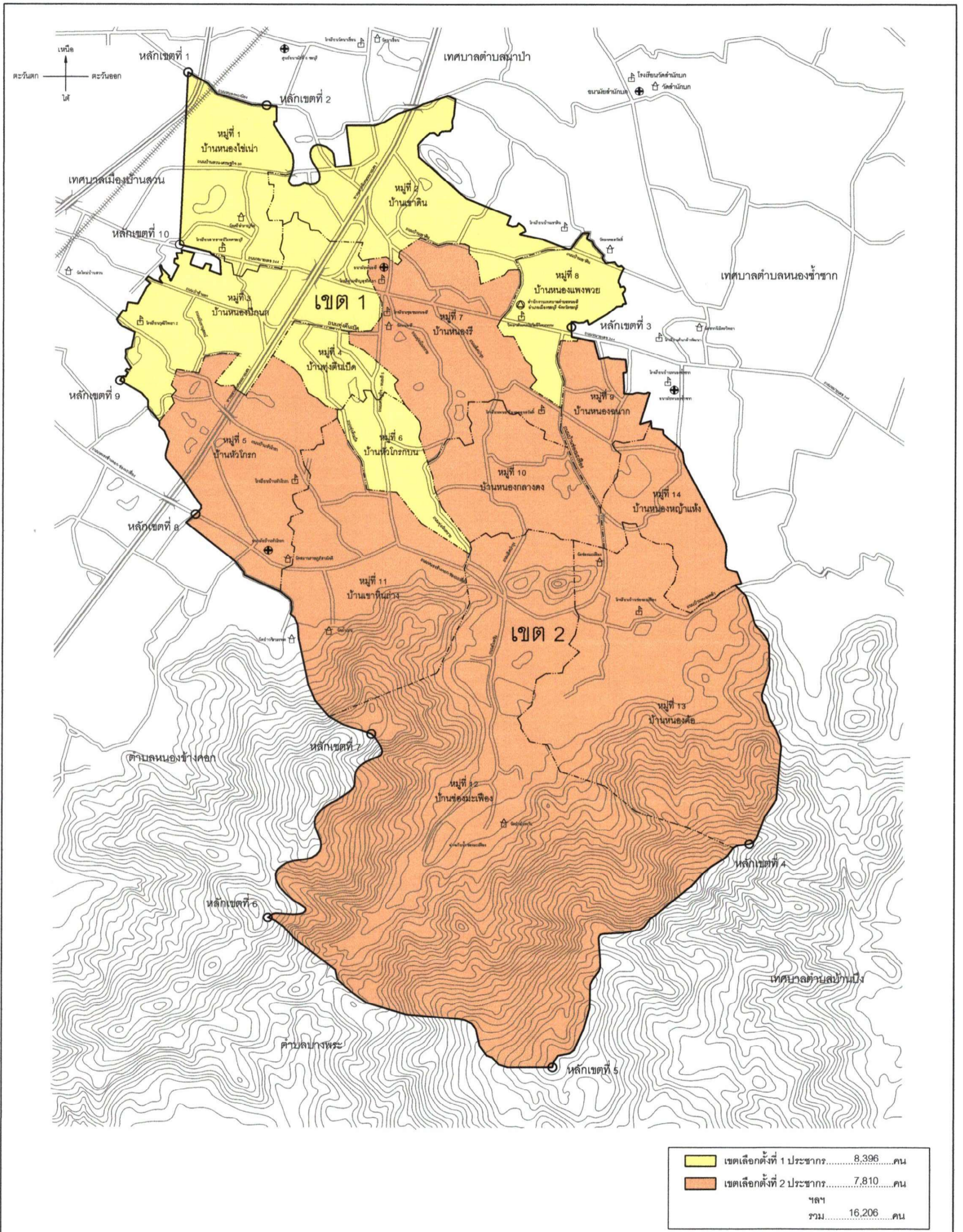
รูปแบบที่ ๓

เขตเลือกตั้งที่	จำนวนสมาชิก	ท้องที่ที่ประกอบเป็นเขตเลือกตั้ง	จำนวนราษฎร	หมายเหตุ
๑	๖	๑. หมู่ที่ ๑ ตำบลหนองรี ๒. หมู่ที่ ๒ ตำบลหนองรี ๓. หมู่ที่ ๓ ตำบลหนองรี ๔. หมู่ที่ ๗ ตำบลหนองรี ๕. หมู่ที่ ๑๐ ตำบลหนองรี	๘,๔๕๖ คน	
๒	๖	๑. หมู่ที่ ๔ ตำบลหนองรี ๒. หมู่ที่ ๕ ตำบลหนองรี ๓. หมู่ที่ ๖ ตำบลหนองรี ๔. หมู่ที่ ๘ ตำบลหนองรี ๕. หมู่ที่ ๙ ตำบลหนองรี ๖. หมู่ที่ ๑๑ ตำบลหนองรี ๗. หมู่ที่ ๑๒ ตำบลหนองรี ๘. หมู่ที่ ๑๓ ตำบลหนองรี ๙. หมู่ที่ ๑๔ ตำบลหนองรี	๗,๗๕๐ คน	

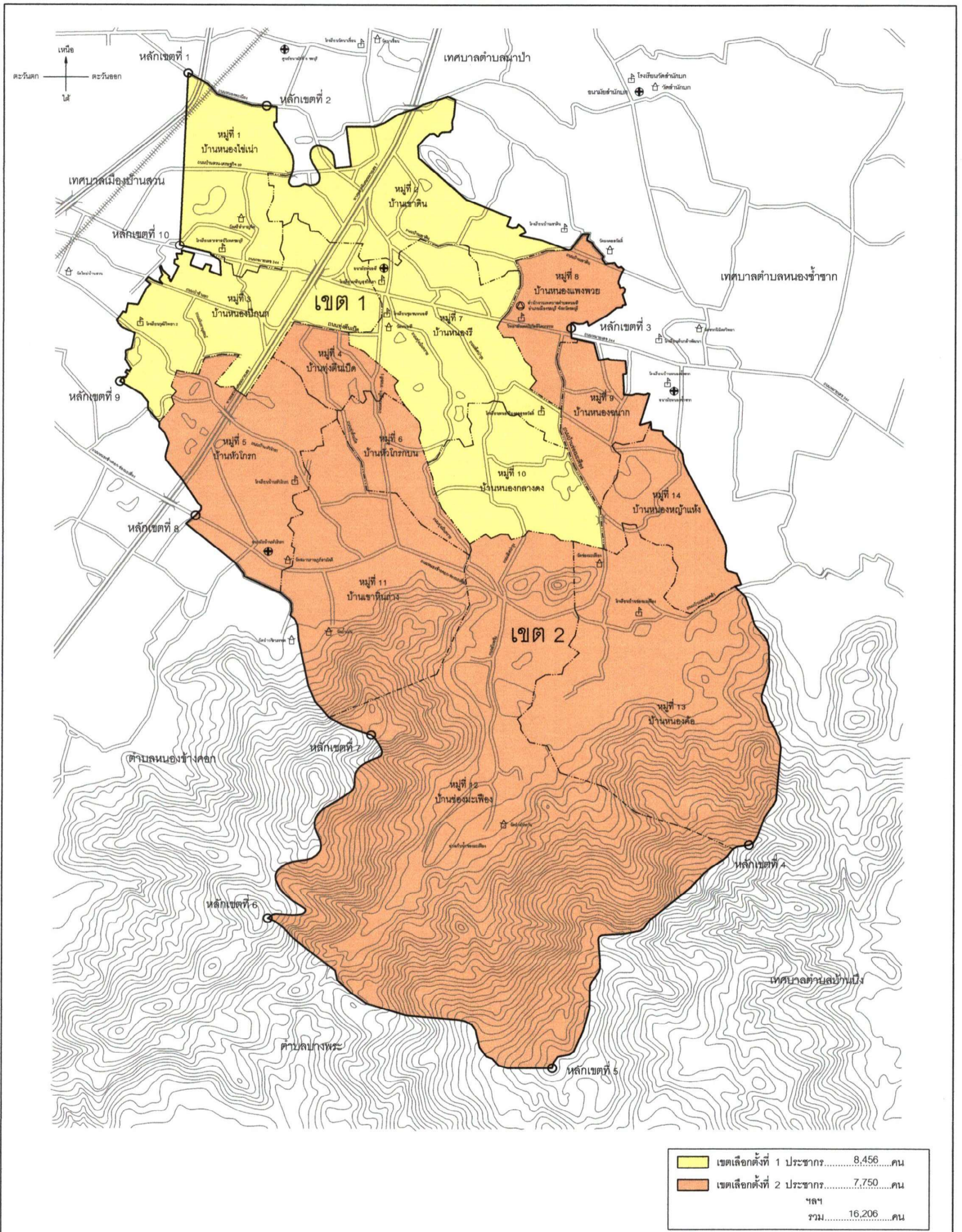
แผนที่การแบ่งเขตเลือกตั้งสมาชิกสภาเทศบาลตำบลหนองรี
อำเภอเมืองชลบุรี จังหวัดชลบุรี
รูปแบบที่ 1



แผนที่การแบ่งเขตเลือกตั้งสมาชิกสภาเทศบาลตำบลหนองรี
อำเภอเมืองชลบุรี จังหวัดชลบุรี
รูปแบบที่ 2



แผนที่การแบ่งเขตเลือกตั้งสมาชิกสภาเทศบาลตำบลหนองรี
อำเภอเมืองชลบุรี จังหวัดชลบุรี
รูปแบบที่ 3



แบบแสดงความคิดเห็นและข้อเสนอแนะ
เพื่อเปิดโอกาสให้ประชาชนมีส่วนร่วมในการแสดงความคิดเห็นและข้อเสนอแนะ
การแบ่งเขตเลือกตั้งสมาชิกสภาเทศบาล.....
อำเภอ.....จังหวัดชลบุรี

เขียนที่.....

วันที่.....เดือน.....พ.ศ. ๒๕๖๘

ข้าพเจ้า ชื่อ.....นามสกุล.....อายุ.....ปี
วัน/เดือน/ปี/เกิด.....เลขประจำตัวประชาชน □-□□□□-□□□□□-□□-□
ที่อยู่ตามทะเบียนบ้าน.....จังหวัด.....
รหัสไปรษณีย์.....โทรศัพท์หมายเลข.....Line ID (ถ้ามี).....
E-Mail (ถ้ามี).....

ข้าพเจ้าเป็นประชาชนในเขตเลือกตั้งที่.....ของเทศบาล.....
อำเภอ.....จังหวัดชลบุรี ประสงค์ที่จะมีส่วนร่วมแสดงความคิดเห็นและข้อเสนอแนะเกี่ยวกับ
แบ่งเขตเลือกตั้ง ดังนี้

รูปแบบที่ ๑ เห็นด้วยกับรูปแบบที่ ๑ ไม่เห็นด้วยกับรูปแบบที่ ๑

เหตุผลประกอบ

รูปแบบที่ ๒ เห็นด้วยกับรูปแบบที่ ๒ ไม่เห็นด้วยกับรูปแบบที่ ๒

เหตุผลประกอบ

รูปแบบที่ ๓ เห็นด้วยกับรูปแบบที่ ๓ ไม่เห็นด้วยกับรูปแบบที่ ๓

เหตุผลประกอบ

รูปแบบอื่นๆ (ระบุนายละเอียด).....

ทั้งนี้ ได้แนบเอกสารที่เกี่ยวข้องมาด้วยแล้ว (ถ้ามี) จำนวน.....แผ่น

จึงเรียนมาเพื่อโปรดพิจารณา



(ลงชื่อ).....

(.....)

วันที่.....เดือน.....พ.ศ. ๒๕๖๘