



ประกาศสำนักงานคณะกรรมการการเลือกตั้งประจำจังหวัดชลบุรี
เรื่อง รูปแบบการแบ่งเขตเลือกตั้งสมาชิกสภาเทศบาลเมืองพลูตาหลวง อำเภอสัตหีบ
เพื่อรับฟังความคิดเห็นและข้อเสนอแนะจากประชาชนในเขตเลือกตั้ง

ด้วยพระราชบัญญัติการเลือกตั้งสมาชิกสภาท้องถิ่นหรือผู้บริหารท้องถิ่น พ.ศ. ๒๕๖๒ และที่แก้ไขเพิ่มเติม และระเบียบคณะกรรมการการเลือกตั้งว่าด้วยการเลือกตั้งสมาชิกสภาท้องถิ่นหรือผู้บริหารท้องถิ่น พ.ศ. ๒๕๖๒ และที่แก้ไขเพิ่มเติม ได้กำหนดหลักเกณฑ์และวิธีการแบ่งเขตเลือกตั้งสมาชิกสภาท้องถิ่นให้ผู้อำนวยความสะดวกการเลือกตั้งประจำจังหวัดดำเนินการเกี่ยวกับการแบ่งเขตเลือกตั้งของแต่ละองค์กรปกครองส่วนท้องถิ่น โดยพิจารณาจากประกาศจำนวนราษฎรที่ผู้อำนวยความสะดวกการทะเบียนกลางประกาศในปีสุดท้ายก่อนที่จะมีการเลือกตั้ง (ณ วันที่ ๓๑ ธันวาคม ๒๕๖๗) และในการแบ่งเขตเลือกตั้งให้จัดให้มีจำนวนราษฎรในแต่ละเขตเลือกตั้งใกล้เคียงกันมากที่สุดและพื้นที่ของแต่ละเขตเลือกตั้งต้องติดต่อกัน เว้นแต่ตามสภาพพื้นที่ขององค์กรปกครองส่วนท้องถิ่นทำให้ไม่อาจแบ่งเขตเลือกตั้งให้มีพื้นที่ติดต่อกันได้ จะกำหนดให้เขตเลือกตั้งมีพื้นที่ไม่ติดต่อกันเท่าที่จำเป็นก็ได้

เพื่อให้การแบ่งเขตเลือกตั้งสมาชิกสภาเทศบาลเมืองพลูตาหลวง เป็นไปด้วยความเรียบร้อย อาศัยอำนาจตามความในข้อ ๑๓/๑ ของระเบียบคณะกรรมการการเลือกตั้งว่าด้วยการเลือกตั้งสมาชิกสภาท้องถิ่นหรือผู้บริหารท้องถิ่น พ.ศ. ๒๕๖๒ และที่แก้ไขเพิ่มเติม จึงประกาศรูปแบบการแบ่งเขตเลือกตั้งสมาชิกสภาเทศบาลเมืองพลูตาหลวง จำนวน ๓ รูปแบบ เพื่อรับฟังความคิดเห็นและข้อเสนอแนะจากประชาชนในเขตเลือกตั้ง รายละเอียดตามเอกสารแนบท้ายประกาศนี้

ดังนั้น จึงขอเชิญชวนประชาชนในเขตเลือกตั้งแสดงความคิดเห็นและข้อเสนอแนะต่อรูปแบบการแบ่งเขตเลือกตั้งดังกล่าว ทั้งนี้ หากผู้ใดประสงค์จะแสดงความคิดเห็นและข้อเสนอแนะให้จัดทำเป็นหนังสือยื่นด้วยตนเอง หรือส่งทางไปรษณีย์ลงทะเบียน ต่อผู้อำนวยความสะดวกการเลือกตั้งประจำจังหวัดชลบุรี สำนักงานคณะกรรมการการเลือกตั้งประจำจังหวัดชลบุรี เลขที่ ๓๓๙ ถนนนารมณตเสวี ๑ ตำบลเสม็ด อำเภอเมืองชลบุรี จังหวัดชลบุรี ๒๐๐๐๐ ภายใน ๗ วัน นับตั้งแต่วันประกาศ (ระหว่างวันที่ ๙ ธันวาคม ๒๕๖๘ ถึงวันที่ ๑๕ ธันวาคม ๒๕๖๘) โดยสามารถดาวน์โหลดข้อมูลรูปแบบการแบ่งเขตเลือกตั้งได้ทางเว็บไซต์ของสำนักงานคณะกรรมการการเลือกตั้งประจำจังหวัดชลบุรี <https://www.ect.go.th/th/chonburi> หรือสแกน QR code

จึงประกาศให้ทราบโดยทั่วกัน

ประกาศ ณ วันที่ ๙ ธันวาคม พ.ศ. ๒๕๖๘

(นางสาวมนัสนันท์ วิทนา)

ผู้อำนวยความสะดวกการเลือกตั้งประจำจังหวัดชลบุรี



รูปแบบแบ่งเขตเลือกตั้ง
และแบบแสดงความคิดเห็นฯ

เอกสารแนบท้ายประกาศสำนักงานคณะกรรมการการเลือกตั้งประจำจังหวัดชลบุรี
เรื่อง รูปแบบการแบ่งเขตเลือกตั้งสมาชิกสภาเทศบาลเมืองพลูตาหลวง อำเภอสัตหีบ
เพื่อรับฟังความคิดเห็นและข้อเสนอแนะจากประชาชนในเขตเลือกตั้ง

รูปแบบที่ ๑

เขตเลือกตั้งที่	จำนวนสมาชิก	ท้องที่ที่ประกอบเป็นเขตเลือกตั้ง	จำนวนราษฎร	หมายเหตุ
๑	๖	<p>๑. หมู่ที่ ๑ (บางส่วน) ตำบลพลูตาหลวง เริ่มต้นจากสี่แยก กม. ๑๐ พิกัด QQ ๑๕๒๐๓๓ ไปทางทิศใต้ตามถนนทางหลวงแผ่นดินหมายเลข ๓๓๑ ถึงพิกัด QQ ๑๕๒๐๒๖ ไปทางทิศตะวันตกตามแนวลำรางถึงจุดตัดทางรถไฟสายตะวันออก พิกัด QQ ๑๔๕๐๒๕ ไปทางทิศตะวันตก ถึงจุดตัดถนนทางหลวงแผ่นดินหมายเลข ๓ (ถนนสุขุมวิท) พิกัด QQ ๑๓๘๐๒๕ ไปทางทิศเหนือตามแนวถนนพลูตาหลวง ๙ (ซอยเอกธานี - โรงไม้หิน) ถึงมุมรั้วบ้านเลขที่ ๘๐/๑ ด้านทิศตะวันออก พิกัด QQ ๑๓๘๐๒๖ ไปทางทิศเหนือตามแนวรั้วถึงเชิงเขาพลูตาหลวง พิกัด QQ ๑๓๖๐๒๙ ไปทางทิศเหนือตามแนวสันเขาจนสิ้นสุดแนวแบ่งเขต หมู่ที่ ๖ พิกัด QQ ๑๓๕๐๓๗ ไปทางทิศเหนือตามแนวสันเขาถึงจุดตัดถนนสาย ชบ.๑๐๗๗ (ซอยสนามกอล์ฟ) พิกัด QQ ๑๒๘๐๔๗ ไปทางทิศตะวันออกเฉียงเหนือตามถนนสาย ชบ.๑๐๗๗ (ซอยสนามกอล์ฟ) พิกัด QQ ๑๓๗๐๕๒ ไปทางทิศใต้ ถึงพิกัด QQ ๑๔๐๐๔๑ ไปทางทิศตะวันออกเฉียงเหนือ ถึงพิกัด QQ ๑๔๓๐๔๔ ไปทางทิศใต้ ถึงพิกัด QQ ๑๔๖๐๔๐ ไปทางทิศตะวันออกตามแนวถนนทางเข้าโรงพยาบาล สัตหีบ กม.๑๐ ถึงจุดตัดถนนทางหลวงแผ่นดินหมายเลข ๓๓๑ พิกัด QQ ๑๔๙๐๔๑ ไปทางทิศใต้ตามถนนทางหลวงแผ่นดินหมายเลข ๓๓๑ ถึงพิกัด QQ ๑๕๒๐๓๓ ซึ่งเป็นจุดเริ่มต้น</p> <p>๒. หมู่ที่ ๒ ตำบลพลูตาหลวง</p> <p>๓. หมู่ที่ ๓ ตำบลพลูตาหลวง</p> <p>๔. หมู่ที่ ๕ ตำบลพลูตาหลวง</p>	๑๒,๙๐๐ คน	

เขต เลือกตั้งที่	จำนวน สมาชิก	ท้องที่ที่ประกอบเป็นเขตเลือกตั้ง	จำนวน ราษฎร	หมาย เหตุ
๒	๖	<p>๑. หมู่ที่ ๑ (บางส่วน) ตำบลพลูตาหลวง เริ่มต้นจากสี่แยก กม. ๑๐ พิกัด QQ ๑๕๒๐๓๓ ไปทางทิศ ตะวันออกตามถนนทางหลวงแผ่นดินหมายเลข ๓ (ถนนสุขุมวิท) ถึงพิกัด QQ ๑๕๘๐๓๗ ไปทางทิศใต้ตามแนวคลองไผ่ ถึงจุดตัด ถนนทางเข้าสนามบินนานาชาติอู่ตะเภา พิกัด QQ ๑๖๕๐๑๐ ไปทางทิศตะวันตกตามแนวถนนทางเข้าสนามบินนานาชาติอู่ตะเภา ถึงจุดตัดถนนทางหลวงแผ่นดินหมายเลข ๓๓๑ พิกัด QQ ๑๔๘๐๑๑ ไปทางทิศใต้ตามถนนทางหลวงแผ่นดินหมายเลข ๓๓๑ ถึงจุดตัดทางเข้าสถานีรถไฟอู่ตะเภา พิกัด QQ ๑๔๐๐๐๑ ไปทาง ทิศตะวันตกตามแนวถนนทางเข้าสถานีรถไฟอู่ตะเภา ตามแนวเส้น แบ่งเขตหมู่ที่ ๑ ถึงพิกัด QQ ๑๓๕๐๓๗ ไปทางทิศใต้ตามแนว สันเขา ถึงพิกัด QQ ๑๓๖๐๒๙ ไปทางทิศใต้ตามแนวรั้วถึงมุมรั้ว บ้านเลขที่ ๘๐/๑ ด้านทิศตะวันออก พิกัด QQ ๑๓๘๐๒๖ ไปทาง ทิศใต้ถึงจุดตัดถนนทางหลวงแผ่นดินหมายเลข ๓ (ถนนสุขุมวิท) พิกัด QQ ๑๓๘๐๒๕ ไปทางทิศตะวันออกถึงจุดตัดทางรถไฟ สายตะวันออก พิกัด QQ ๑๔๕๐๒๕ ไปทางทิศตะวันออกตาม แนวลำราง ถึงจุดตัดถนนทางหลวงแผ่นดินหมายเลข ๓๓๑ พิกัด QQ ๑๕๒๐๒๖ ไปทางทิศเหนือตามแนวถนนทางหลวงแผ่นดิน หมายเลข ๓๓๑ ถึงแยก กม. ๑๐ พิกัด QQ ๑๕๒๐๓๓ ซึ่งเป็น จุดเริ่มต้น</p> <p>๒. หมู่ที่ ๖ ตำบลพลูตาหลวง</p>	๑๒,๙๐๙ คน	
๓	๖	<p>๑. หมู่ที่ ๑ (บางส่วน) ตำบลพลูตาหลวง เริ่มต้นจากถนนทางหลวงแผ่นดินหมายเลข ๓๓๑ แยกทางเข้า โรงพยาบาลสัตหีบ กม.๑๐ พิกัด QQ ๑๔๙๐๔๑ ไปทางทิศ ตะวันตกตามแนวถนนทางเข้าโรงพยาบาลสัตหีบ กม.๑๐ ถึงพิกัด QQ ๑๔๖๐๔๐ ไปทางทิศเหนือตามแนวรั้วสถานี ตำรวจภูธรพลูตาหลวง ถึงพิกัด QQ ๑๔๓๐๔๔ ไปทางทิศตะวันตก เฉียงใต้บริเวณเชิงเขาพลูตาหลวง พิกัด QQ ๑๔๐๐๔๑ ไปทางทิศ เหนือถึงจุดตัดถนนสาย ชบ.๑๐๗๗ (ซอยสนามกอล์ฟ) พิกัด QQ ๑๓๗๐๕๒ ไปทางทิศตะวันออกตามแนวเส้นแบ่งเขตหมู่ที่ ๑ ถึงจุดตัดถนนทางหลวงแผ่นดินหมายเลข ๓๓๑ ถึงพิกัด QQ ๑๔๖๐๕๕ ไปทางทิศใต้ตามแนวถนนทางหลวงแผ่นดินหมายเลข ๓๓๑ ถึงแยกทางเข้าโรงพยาบาลสัตหีบ กม.๑๐ พิกัด QQ ๑๔๙๐๔๑ ซึ่งเป็นจุดเริ่มต้น</p> <p>๒. หมู่ที่ ๔ ตำบลพลูตาหลวง</p> <p>๓. หมู่ที่ ๗ ตำบลพลูตาหลวง (เฉพาะในเขตเทศบาลเมืองพลูตาหลวง)</p> <p>๔. หมู่ที่ ๘ ตำบลพลูตาหลวง</p>		

รูปแบบที่ ๒

เขต เลือกตั้งที่	จำนวน สมาชิก	ท้องที่ที่ประกอบเป็นเขตเลือกตั้ง	จำนวน ราษฎร	หมาย เหตุ
๑	๖	<p>๑. หมู่ที่ ๑ ตำบลพลูตาหลวง (บางส่วน) เริ่มต้นจากสี่แยก กม. ๑๐ พิกัด QQ ๑๕๒๐๓๓ ไปทางทิศใต้ ตามถนนทางหลวงแผ่นดินหมายเลข ๓๓๑ ถึงพิกัด QQ ๑๕๒๐๒๖ ไปทางทิศตะวันตกตามแนวลำรางถึงจุดตัดทางรถไฟสายตะวันออก พิกัด QQ ๑๔๕๐๒๕ ไปทางทิศตะวันตก ถึงจุดตัดถนนทางหลวง แผ่นดินหมายเลข ๓ (ถนนสุขุมวิท) พิกัด QQ ๑๓๘๐๒๕ ไปทาง ทิศเหนือตามแนวถนนพลูตาหลวง ๙ (ซอยเอกธานี - โรงไม้หิน) ถึงมูมริ้วบ้านเลขที่ ๘๐/๑ ด้านทิศตะวันออก พิกัด QQ ๑๓๘๐๒๖ ไปทางทิศตะวันตก ถึงมูมริ้วบ้านเลขที่ ๘๐/๕๑ ด้านทิศใต้ พิกัด QQ ๑๓๗๐๒๖ ไปทิศเหนือถึงจุดตัดถนนพลูตาหลวง ๙ (ซอย เอกธานี - โรงไม้หิน) พิกัด QQ ๑๓๖๐๒๘ ไปทิศตะวันตกตาม ถนนพลูตาหลวง ๙ (ซอยเอกธานี - โรงไม้หิน) พิกัด QQ ๑๓๓๐๓๑ ไปทางทิศตะวันออกเฉียงเหนือตามแนวสันเขาพลูตาหลวง จนสิ้นสุดแนวแบ่งเขตหมู่ที่ ๑ ถึงพิกัด QQ ๑๓๕๐๓๗ ไปทางทิศ เหนือตามแนวสันเขา ถึงจุดตัดถนนสาย ชบ.๑๐๗๗ (ซอยสนาม กอล์ฟ) พิกัด QQ ๑๒๘๐๔๗ ไปทางทิศตะวันออกเฉียงเหนือ ตามถนนสาย ชบ.๑๐๗๗ (ซอยสนามกอล์ฟ) พิกัด QQ ๑๓๗๐๕๒ ไปทางทิศใต้ ถึงพิกัด QQ ๑๔๐๐๔๑ ไปทางทิศ ตะวันออกเฉียงเหนือ ถึงพิกัด QQ ๑๔๓๐๔๔ ไปทางทิศใต้ ถึงพิกัด QQ ๑๔๖๐๔๐ ไปทางทิศตะวันออกตามแนวถนนทางเข้า โรงพยาบาล สัตหีบ กม.๑๐ ถึงจุดตัดถนนทางหลวงแผ่นดิน หมายเลข ๓๓๑ พิกัด QQ ๑๔๙๐๔๑ ไปทางทิศใต้ตาม ถนนทางหลวงแผ่นดินหมายเลข ๓๓๑ ถึงพิกัด QQ ๑๕๒๐๓๓ ซึ่งเป็นจุดเริ่มต้น</p> <p>๒. หมู่ที่ ๒ ตำบลพลูตาหลวง ๓. หมู่ที่ ๓ ตำบลพลูตาหลวง ๔. หมู่ที่ ๕ ตำบลพลูตาหลวง</p>	๑๒,๙๖๐ คน	

เขต เลือกตั้งที่	จำนวน สมาชิก	ท้องที่ที่ประกอบเป็นเขตเลือกตั้ง	จำนวน ราษฎร	หมาย เหตุ
๒	๖	<p>๑. หมู่ที่ ๑ (บางส่วน) ตำบลพยุหะคีรี เริ่มต้นจากสี่แยก กม. ๑๐ พิกัด QQ ๑๕๒๐๓๓ ไปทางทิศ ตะวันออกตามถนนทางหลวงแผ่นดินหมายเลข ๓ (ถนนสุขุมวิท) ถึงพิกัด QQ ๑๕๘๐๓๗ ไปทางทิศใต้ตามแนวคลองไผ่ ถึงจุดตัดถนน ทางเข้าสนามบินนานาชาติอยู่ตะเภา พิกัด QQ ๑๖๕๐๑๐ ไปทางทิศ ตะวันตกตามแนวถนนทางเข้าสนามบินนานาชาติอยู่ตะเภา ถึงจุดตัด ถนนทางหลวงแผ่นดินหมายเลข ๓๓๑ พิกัด QQ ๑๔๘๐๑๑ ไปทาง ทิศใต้ตามถนนทางหลวงแผ่นดินหมายเลข ๓๓๑ ถึงจุดตัดทางเข้า สถานีรถไฟอยู่ตะเภา พิกัด QQ ๑๔๐๐๐๑ ไปทางทิศตะวันตกตาม แนวถนนทางเข้าสถานีรถไฟอยู่ตะเภา ตามแนวเส้นแบ่งเขตหมู่ที่ ๑ ถึงพิกัด QQ ๑๓๕๐๓๗ ไปทางทิศใต้ตามแนวสันเขา ถึงจุดตัดถนน พยุหะคีรี ๙ (ซอยเอกธานี - โรงไม้หิน) พิกัด QQ ๑๓๓๐๓๑ ไป ทางทิศใต้ตามถนนพยุหะคีรี ๙ (ซอยเอกธานี - โรงไม้หิน) ถึงพิกัด QQ ๑๓๖๐๒๘ ไปทางทิศใต้ถึงมุมรั้วบ้านเลขที่ ๘๐/๕๑ ด้านทิศใต้ พิกัด QQ ๑๓๗๐๒๖ ไปทางทิศตะวันออกถึงมุมรั้วบ้านเลขที่ ๘๐/๑ ด้านทิศตะวันออก พิกัด QQ ๑๓๘๐๒๖ ไปทางทิศใต้ถึงจุดตัดถนน ทางหลวงแผ่นดินหมายเลข ๓ (ถนนสุขุมวิท) พิกัด QQ ๑๓๘๐๒๕ ไปทางทิศตะวันออกถึงจุดตัดทางรถไฟสายตะวันออก พิกัด QQ ๑๔๕๐๒๕ ไปทางทิศตะวันออกตามแนวลำราง ถึงจุดตัดถนนทาง หลวงแผ่นดินหมายเลข ๓๓๑ พิกัด QQ ๑๕๒๐๒๖ ไปทางทิศเหนือ ตามแนวถนนทางหลวงแผ่นดินหมายเลข ๓๓๑ ถึงแยก กม. ๑๐ พิกัด QQ ๑๕๒๐๓๓ ซึ่งเป็นจุดเริ่มต้น</p> <p>๒. หมู่ที่ ๖ ตำบลพยุหะคีรี</p>	๑๒,๘๔๙ คน	
๓	๖	<p>๑. หมู่ที่ ๑ (บางส่วน) ตำบลพยุหะคีรี เริ่มต้นจากถนนทางหลวงแผ่นดินหมายเลข ๓๓๑ แยกทางเข้า โรงพยาบาลสัตว์ กม.๑๐ พิกัด QQ ๑๔๙๐๔๑ ไปทางทิศตะวันตก ตามแนวถนนทางเข้าโรงพยาบาลสัตว์ กม.๑๐ ถึงพิกัด QQ ๑๔๖๐๔๐ ไปทางทิศเหนือตามแนวรั้วสถานีตำรวจภูธรพยุหะคีรี ถึงพิกัด QQ ๑๔๓๐๔๔ ไปทางทิศตะวันตกเฉียงใต้บริเวณเชิงเขาพยุ หะคีรี พิกัด QQ ๑๔๐๐๔๑ ไปทางทิศเหนือถึงจุดตัดถนนสาย ชบ. ๑๐๗๗ (ซอยสนามกอล์ฟ) พิกัด QQ ๑๓๗๐๕๒ ไปทางทิศตะวันออก ตามแนวเส้นแบ่งเขตหมู่ที่ ๑ ถึงจุดตัดถนนทางหลวงแผ่นดิน หมายเลข ๓๓๑ ถึงพิกัด QQ ๑๔๖๐๕๕ ไปทางทิศใต้ตามแนวถนน ทางหลวงแผ่นดินหมายเลข ๓๓๑ ถึงแยกทางเข้าโรงพยาบาลสัตว์ กม.๑๐ พิกัด QQ ๑๔๙๐๔๑ ซึ่งเป็นจุดเริ่มต้น</p> <p>๒. หมู่ที่ ๔ ตำบลพยุหะคีรี</p> <p>๓. หมู่ที่ ๗ ตำบลพยุหะคีรี (เฉพาะในเขตเทศบาลเมืองพยุหะคีรี)</p> <p>๔. หมู่ที่ ๘ ตำบลพยุหะคีรี</p>	๑๒,๒๙๗ คน	

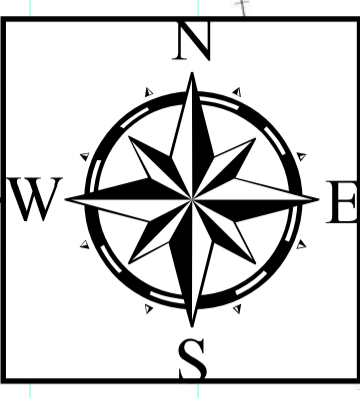
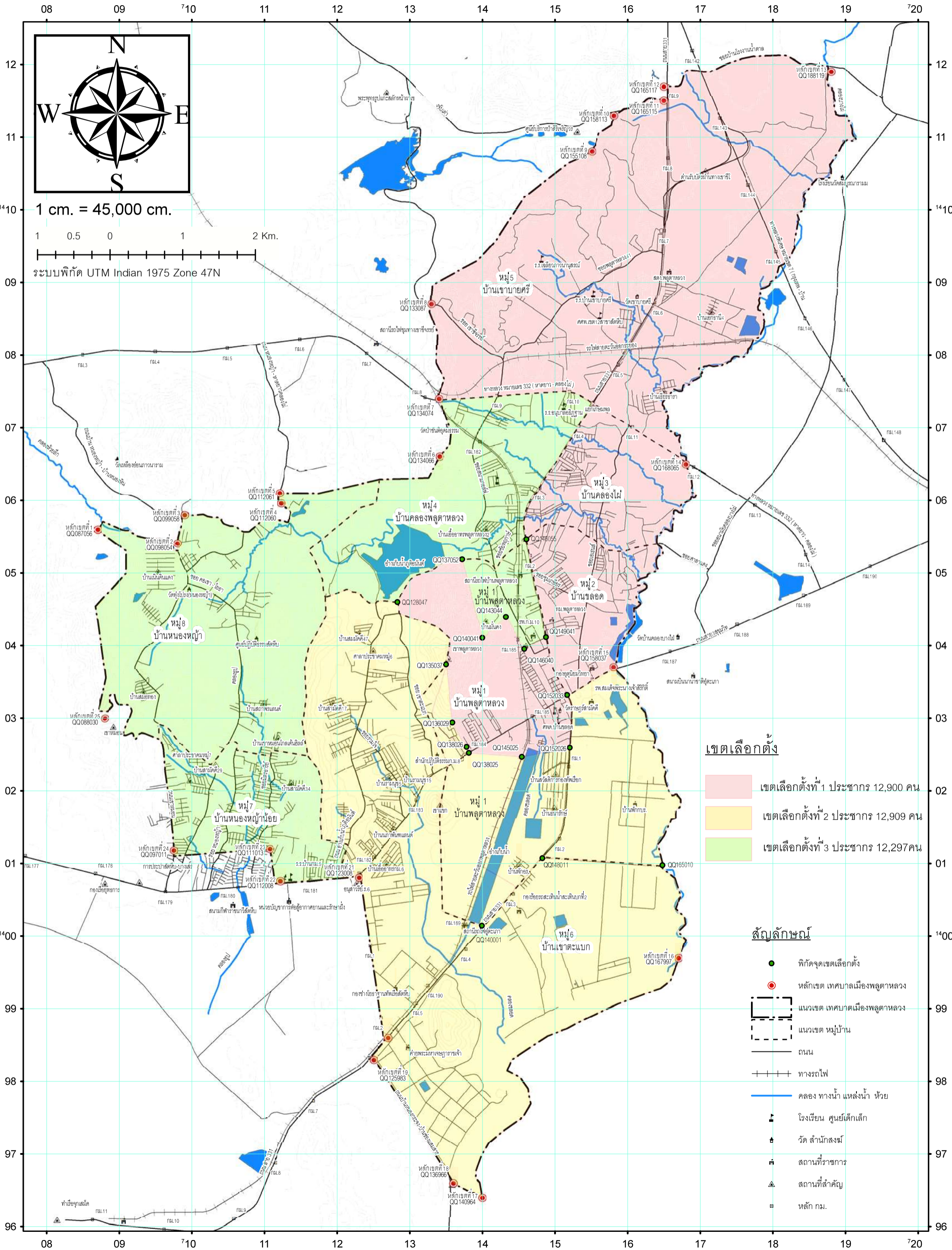
รูปแบบที่ ๓

เขตเลือกตั้งที่	จำนวนสมาชิก	ท้องที่ที่ประกอบเป็นเขตเลือกตั้ง	จำนวนราษฎร	หมายเหตุ
๑	๖	<p>๑. หมู่ที่ ๑ ตำบลพลูตาหลวง (บางส่วน) เริ่มต้นจากสี่แยก กม. ๑๐ พิกัด QQ ๑๕๒๐๓๓ ไปทางทิศใต้ตามถนนทางหลวงแผ่นดินหมายเลข ๓๓๑ ถึงพิกัด QQ ๑๕๒๐๒๖ ไปทางทิศตะวันตกตามแนวลำรางถึงจุดตัดทางรถไฟสายตะวันออก พิกัด QQ ๑๔๕๐๒๕ ไปทางทิศตะวันตก ถึงจุดตัดถนนทางหลวงแผ่นดินหมายเลข ๓ (ถนนสุขุมวิท) พิกัด QQ ๑๓๘๐๒๕ ไปทางทิศเหนือตามแนวถนนพลูตาหลวง ๙ (ซอยเอกธานี - โรงไม้หิน) ถึงมูมรั้วบ้านเลขที่ ๘๐/๑ ด้านทิศตะวันออก พิกัด QQ ๑๓๘๐๒๖ ไปทางทิศตะวันตก ถึงมูมรั้วบ้านเลขที่ ๘๐/๕๑ ด้านทิศใต้ พิกัด QQ ๑๓๗๐๒๖ ไปทางทิศใต้ตามแนวรั้วหมู่บ้านนาวิเฮ้าส์ ๓ ถึงจุดตัดถนนทางหลวงแผ่นดินหมายเลข ๓ (ถนนสุขุมวิท) พิกัด QQ ๑๓๘๐๒๕ ไปทางทิศตะวันตกตามถนนทางหลวงแผ่นดินหมายเลข ๓ (ถนนสุขุมวิท) ถึงแนวตัดมูมรั้วหมู่บ้านนาวิเฮ้าส์ ๓ ด้านทิศตะวันตก พิกัด QQ ๑๓๗๐๒๕ ไปทางทิศเหนือตามแนวรั้วหมู่บ้านนาวิเฮ้าส์ ๓ ถึงจุดตัด ถนนพลูตาหลวง ๙ (ซอยเอกธานี - โรงไม้หิน) พิกัด QQ ๑๓๖๐๒๗ ไปทิศตะวันตกตามถนนพลูตาหลวง ๙ (ซอยเอกธานี - โรงไม้หิน) พิกัด QQ ๑๓๓๐๓๑ ไปทางทิศตะวันออกเฉียงเหนือตามแนวสันเขาพลูตาหลวง จนสิ้นสุดแนวแบ่งเขตหมู่ที่ ๑ ถึงพิกัด QQ ๑๓๕๐๓๗ ไปทางทิศเหนือตามแนวสันเขา ถึงจุดตัดถนนสาย ชบ.๑๐๗๗ (ซอยสนามกอล์ฟ) พิกัด QQ ๑๒๘๐๔๗ ไปทางทิศตะวันออกเฉียงเหนือ ตามถนนสาย ชบ.๑๐๗๗ (ซอยสนามกอล์ฟ) พิกัด QQ ๑๓๗๐๕๒ ไปทางทิศใต้ ถึงพิกัด QQ ๑๔๐๐๔๑ ไปทางทิศตะวันออกเฉียงเหนือ ถึงพิกัด QQ ๑๔๓๐๔๔ ไปทางทิศใต้ ถึงพิกัด QQ ๑๔๖๐๔๐ ไปทางทิศตะวันออกตามแนวถนนทางเข้าโรงพยาบาลสัตหีบ กม.๑๐ ถึงจุดตัดถนนทางหลวงแผ่นดินหมายเลข ๓๓๑ พิกัด QQ ๑๔๙๐๔๑ ไปทางทิศใต้ตามถนนทางหลวงแผ่นดินหมายเลข ๓๓๑ ถึงพิกัด QQ ๑๕๒๐๓๓ ซึ่งเป็นจุดเริ่มต้น</p> <p>๒. หมู่ที่ ๒ ตำบลพลูตาหลวง ๓. หมู่ที่ ๓ ตำบลพลูตาหลวง ๔. หมู่ที่ ๕ ตำบลพลูตาหลวง</p>	๑๓,๐๑๔ คน	

เขต เลือกตั้งที่	จำนวน สมาชิก	ท้องที่ที่ประกอบเป็นเขตเลือกตั้ง	จำนวนราษฎร	หมายเหตุ
๒	๖	<p>๑. หมู่ที่ ๑ (บางส่วน) ตำบลพลูตาหลวง เริ่มต้นจากสี่แยก กม. ๑๐ พิกัด QQ ๑๕๒๐๓๓ ไปทางทิศ ตะวันออกตามถนนทางหลวงแผ่นดินหมายเลข ๓ (ถนน สุขุมวิท) ถึงพิกัด QQ ๑๕๘๐๓๗ ไปทางทิศใต้ตามแนวคลองไผ่ ถึงจุดตัดถนนทางเข้าสนามบินนานาชาติอู่ตะเภา พิกัด QQ ๑๖๕๐๑๐ ไปทางทิศตะวันตกตามแนวถนนทางเข้าสนามบิน นานาชาติอู่ตะเภา ถึงจุดตัดถนนทางหลวงแผ่นดินหมายเลข ๓๓๑ พิกัด QQ ๑๔๘๐๑๑ ไปทางทิศใต้ตามถนนทางหลวง แผ่นดินหมายเลข ๓๓๑ ถึงจุดตัดทางเข้าสถานีรถไฟอู่ตะเภา พิกัด QQ ๑๔๐๐๐๑ ไปทางทิศตะวันตกตามแนวถนนทางเข้า สถานีรถไฟอู่ตะเภา ตามแนวเส้นแบ่งเขตหมู่ที่ ๑ ถึงพิกัด QQ ๑๓๕๐๓๗ ไปทางทิศใต้ตามแนวสันเขา ถึงจุดตัดถนน พลูตาหลวง ๙ (ซอยเอกธานี - โรงไม้หิน) พิกัด QQ ๑๓๓๐๓๑ ไปทางทิศใต้ตามถนนพลูตาหลวง ๙ (ซอยเอกธานี - โรงไม้หิน) ถึงพิกัด QQ ๑๓๖๐๒๗ ไปทางทิศใต้ตามแนวรั้วนาวิเฮ้าส์ ๓ ถึงพิกัด QQ ๑๓๗๐๒๕ ไปทางทิศตะวันออกตามถนนทาง หลวงแผ่นดินหมายเลข ๓ (ถนนสุขุมวิท) QQ ๑๓๘๐๒๕ ไป ทางทิศเหนือตามแนวรั้วนาวิเฮ้าส์ ๓ ถึงมุมรั้วบ้านเลขที่ ๘๐/๕๑ ด้านทิศใต้ พิกัด QQ ๑๓๗๐๒๖ ไปทางทิศตะวันออก ถึงมุมรั้วบ้านเลขที่ ๘๐/๑ ด้านทิศตะวันออก พิกัด QQ ๑๓๘๐๒๖ ไปทางทิศใต้ถึงจุดตัดถนนทางหลวงแผ่นดิน หมายเลข ๓ (ถนนสุขุมวิท) พิกัด QQ ๑๓๘๐๒๕ ไปทางทิศ ตะวันออกถึงจุดตัดทางรถไฟสายตะวันออก พิกัด QQ ๑๔๕๐๒๕ ไปทางทิศตะวันออกตามแนวลำราง ถึงจุดตัดถนน ทางหลวงแผ่นดินหมายเลข ๓๓๑ พิกัด QQ ๑๕๒๐๒๖ ไปทาง ทิศเหนือตามแนวถนนทางหลวงแผ่นดินหมายเลข ๓๓๑ ถึงแยก กม. ๑๐ พิกัด QQ ๑๕๒๐๓๓ ซึ่งเป็นจุดเริ่มต้น</p> <p>๒. หมู่ที่ ๖ ตำบลพลูตาหลวง</p>	๑๒,๗๙๕ คน	

เขต เลือกตั้งที่	จำนวน สมาชิก	ท้องที่ที่ประกอบเป็นเขตเลือกตั้ง	จำนวนราษฎร	หมายเหตุ
๓	๖	<p>๑. หมู่ที่ ๑ (บางส่วน) ตำบลพยุหะคีรี เริ่มต้นจากถนนทางหลวงแผ่นดินหมายเลข ๓๓๑ แยก ทางเข้าโรงพยาบาลสัตว์ กม.๑๐ พิกัด QQ ๑๔๙๐๔๑ ไปทาง ทิศตะวันตกตามแนวทางถนนทางเข้าโรงพยาบาลสัตว์ กม. ๑๐ ถึงพิกัด QQ ๑๔๖๐๔๐ ไปทางทิศเหนือตามแนวรั้วสถานี ตำรวจภูธรพยุหะคีรี ถึงพิกัด QQ ๑๔๓๐๔๔ ไปทางทิศ ตะวันตกเฉียงใต้บริเวณเชิงเขาพยุหะคีรี พิกัด QQ ๑๔๐๐๔๑ ไปทางทิศเหนือถึงจุดตัดถนนสาย ชบ.๑๐๗๗ (ซอยสนาม กอล์ฟ) พิกัด QQ ๑๓๗๐๕๒ ไปทางทิศตะวันออกตามแนวเส้น แบ่งเขตหมู่ที่ ๑ ถึงจุดตัดถนนทางหลวงแผ่นดินหมายเลข ๓๓๑ ถึงพิกัด QQ ๑๔๖๐๕๕ ไปทางทิศใต้ตามแนวถนนทางหลวง แผ่นดินหมายเลข ๓๓๑ ถึงแยกทางเข้าโรงพยาบาลสัตว์ กม. ๑๐ พิกัด QQ ๑๔๙๐๔๑ ซึ่งเป็นจุดเริ่มต้น</p> <p>๒. หมู่ที่ ๔ ตำบลพยุหะคีรี</p> <p>๓. หมู่ที่ ๗ ตำบลพยุหะคีรี (เฉพาะในเขตเทศบาลเมืองพยุหะคีรี)</p> <p>๔. หมู่ที่ ๘ ตำบลพยุหะคีรี</p>	๑๒,๒๙๗ คน	

แผนที่การแบ่งเขตเลือกตั้งสมาชิกสภาเทศบาลเมืองพลูตาหลวง อำเภอสัตหีบ จังหวัดชลบุรี รูปแบบที่ 1

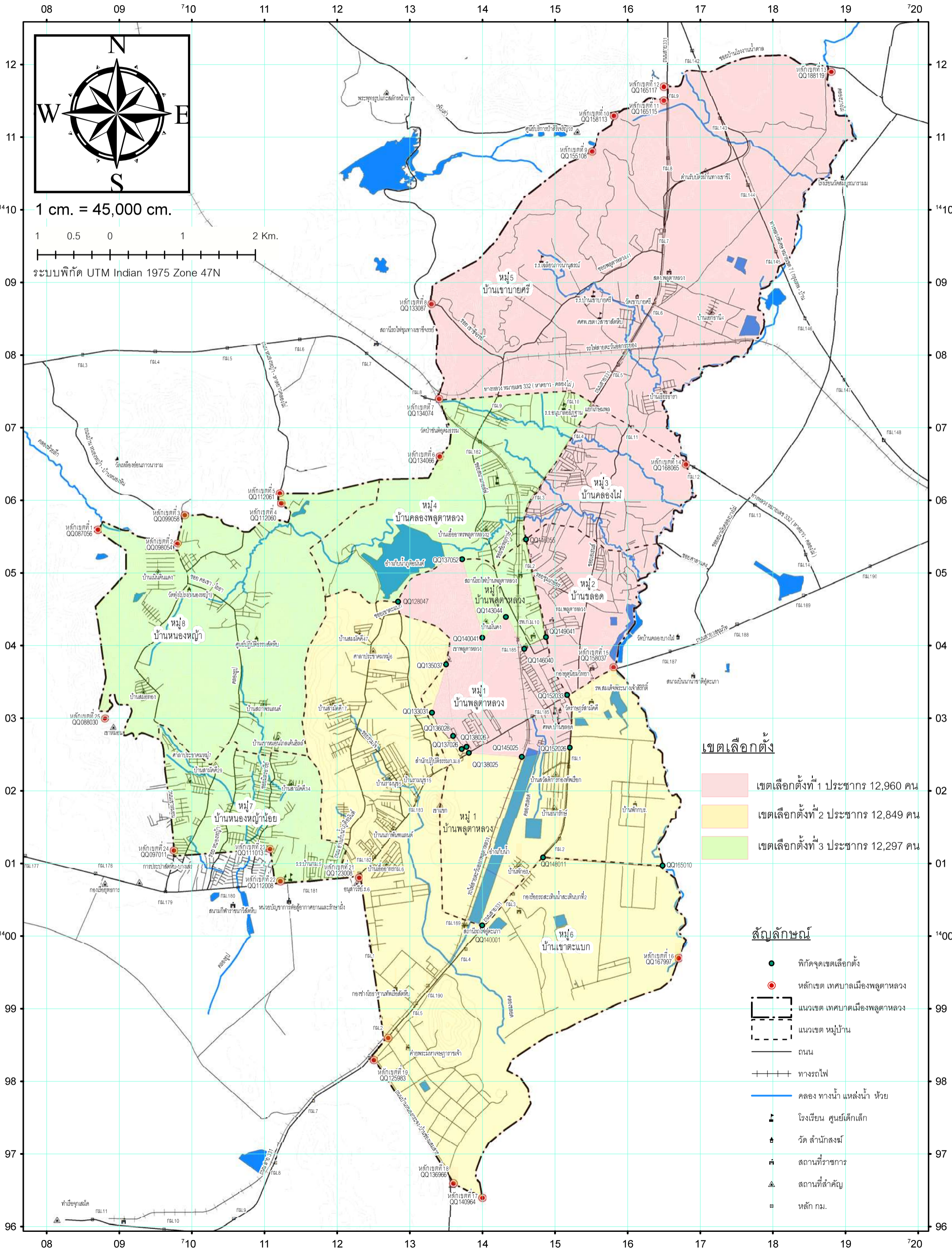


1 cm. = 45,000 cm.
 1 0.5 0 1 2 Km.
 ระบบพิกัด UTM Indian 1975 Zone 47N

- เขตเลือกตั้ง**
- เขตเลือกตั้งที่ 1 ประชากร 12,900 คน
 - เขตเลือกตั้งที่ 2 ประชากร 12,909 คน
 - เขตเลือกตั้งที่ 3 ประชากร 12,297 คน

- สัญลักษณ์**
- พิกัดจุดเขตเลือกตั้ง
 - หลักเขต เทศบาลเมืองพลูตาหลวง
 - แนวเขต เทศบาลเมืองพลูตาหลวง
 - แนวเขต หมู่บ้าน
 - ถนน
 - ทางรถไฟ
 - คลอง ทางน้ำ แหล่งน้ำ ห้วย
 - โรงเรียน ศูนย์เด็กเล็ก
 - วัด สำนักสงฆ์
 - สถานที่ราชการ
 - สถานที่สำคัญ
 - หลัก กม.

แผนที่การแบ่งเขตเลือกตั้งสมาชิกสภาเทศบาลเมืองพลูตาหลวง อำเภอสัตหีบ จังหวัดชลบุรี รูปแบบที่ 2



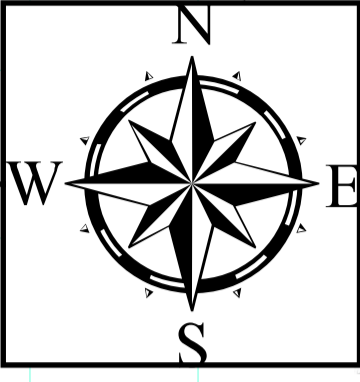
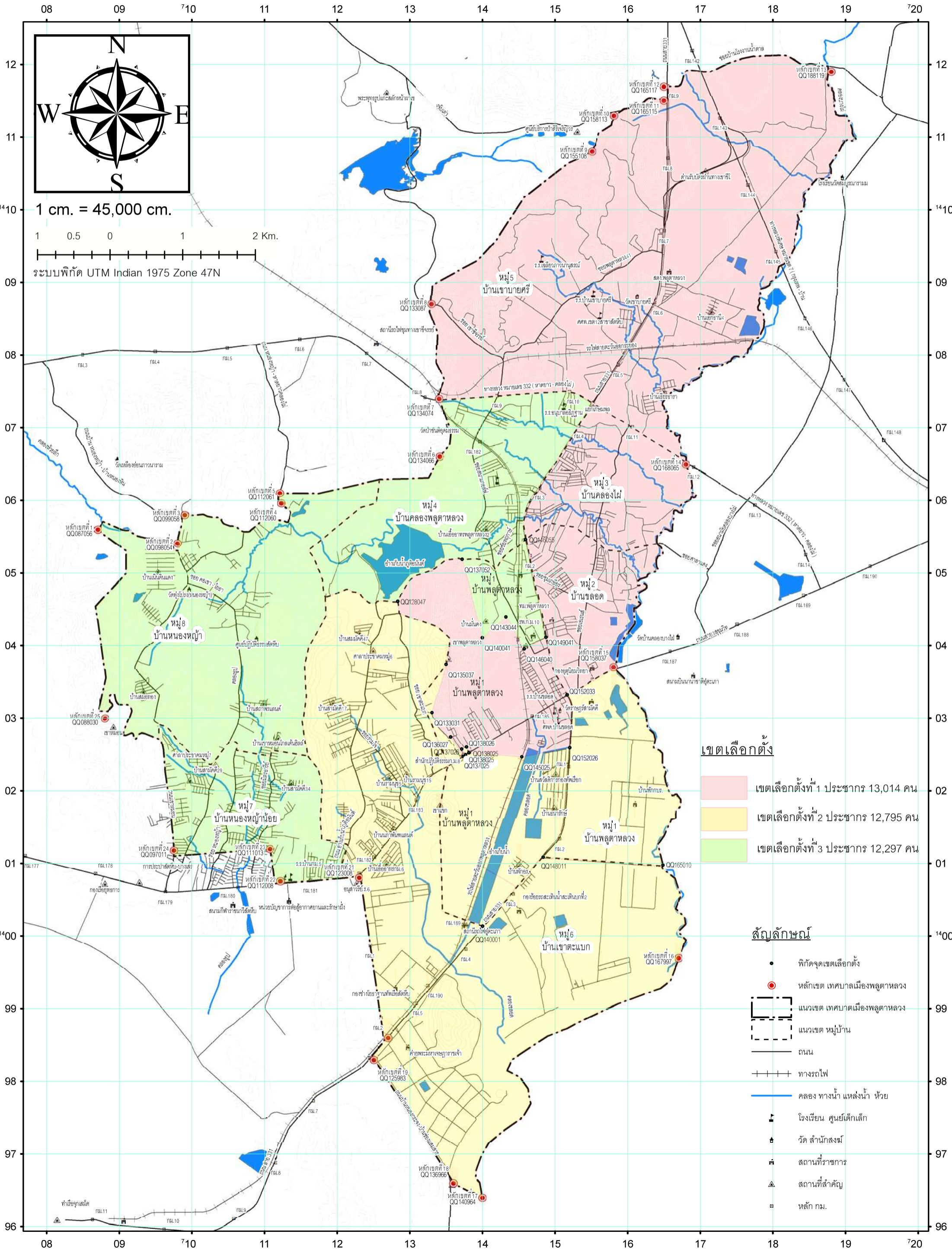
เขตเลือกตั้ง

	เขตเลือกตั้งที่ 1 ประชากร 12,960 คน
	เขตเลือกตั้งที่ 2 ประชากร 12,849 คน
	เขตเลือกตั้งที่ 3 ประชากร 12,297 คน

สัญลักษณ์

- พิกัดจุดเขตเลือกตั้ง
- หลักเขต เทศบาลเมืองพลูตาหลวง
- แนวเขต เทศบาลเมืองพลูตาหลวง
- แนวเขต หมู่บ้าน
- ถนน
- ทางรถไฟ
- คลอง ทางน้ำ แหล่งน้ำ ห้วย
- โรงเรียน ศูนย์เด็กเล็ก
- วัด สำนักสงฆ์
- สถานที่ราชการ
- สถานที่สำคัญ
- หลัก กม.

แผนที่การแบ่งเขตเลือกตั้งสมาชิกสภาเทศบาลเมืองพลูตาหลวง อำเภอสัตหีบ จังหวัดชลบุรี รูปแบบที่ 3



1 cm. = 45,000 cm.
 1 0.5 0 1 2 Km.
 ระบบพิกัด UTM Indian 1975 Zone 47N

เขตเลือกตั้ง

- เขตเลือกตั้งที่ 1 ประชากร 13,014 คน
- เขตเลือกตั้งที่ 2 ประชากร 12,795 คน
- เขตเลือกตั้งที่ 3 ประชากร 12,297 คน

สัญลักษณ์

- พิกัดจุดเขตเลือกตั้ง
- หลักเขต เทศบาลเมืองพลูตาหลวง
- แนวเขต เทศบาลเมืองพลูตาหลวง
- แนวเขต หมู่บ้าน
- ถนน
- ทางรถไฟ
- คลอง ทางน้ำ แหล่งน้ำ ห้วย
- โรงเรียน ศูนย์เด็กเล็ก
- วัด สำนักสงฆ์
- สถานที่ราชการ
- สถานที่สำคัญ
- หลัก กม.

แบบแสดงความคิดเห็นและข้อเสนอแนะ
เพื่อเปิดโอกาสให้ประชาชนมีส่วนร่วมในการแสดงความคิดเห็นและข้อเสนอแนะ
การแบ่งเขตเลือกตั้งสมาชิกสภาเทศบาล.....
อำเภอ.....จังหวัดชลบุรี

เขียนที่.....

วันที่.....เดือน.....พ.ศ. ๒๕๖๘

ข้าพเจ้า ชื่อ.....นามสกุล.....อายุ.....ปี
วัน/เดือน/ปี/เกิด.....เลขประจำตัวประชาชน □-□□□□-□□□□□-□□-□
ที่อยู่ตามทะเบียนบ้าน.....จังหวัด.....
รหัสไปรษณีย์.....โทรศัพท์หมายเลข.....Line ID (ถ้ามี).....
E-Mail (ถ้ามี).....

ข้าพเจ้าเป็นประชาชนในเขตเลือกตั้งที่.....ของเทศบาล.....
อำเภอ.....จังหวัดชลบุรี ประสงค์ที่จะมีส่วนร่วมแสดงความคิดเห็นและข้อเสนอแนะเกี่ยวกับ
แบ่งเขตเลือกตั้ง ดังนี้

รูปแบบที่ ๑ เห็นด้วยกับรูปแบบที่ ๑ ไม่เห็นด้วยกับรูปแบบที่ ๑

เหตุผลประกอบ

รูปแบบที่ ๒ เห็นด้วยกับรูปแบบที่ ๒ ไม่เห็นด้วยกับรูปแบบที่ ๒

เหตุผลประกอบ

รูปแบบที่ ๓ เห็นด้วยกับรูปแบบที่ ๓ ไม่เห็นด้วยกับรูปแบบที่ ๓

เหตุผลประกอบ

รูปแบบอื่นๆ (ระบุนายละเอียด).....

ทั้งนี้ ได้แนบเอกสารที่เกี่ยวข้องมาด้วยแล้ว (ถ้ามี) จำนวน.....แผ่น

จึงเรียนมาเพื่อโปรดพิจารณา



(ลงชื่อ).....

(.....)

วันที่.....เดือน.....พ.ศ. ๒๕๖๘