



ประกาศสำนักงานคณะกรรมการการเลือกตั้งประจำจังหวัดชลบุรี
เรื่อง รูปแบบการแบ่งเขตเลือกตั้งสมาชิกสภาเทศบาลเมืองบางพระ อำเภอศรีราชา
เพื่อรับฟังความคิดเห็นและข้อเสนอแนะจากประชาชนในเขตเลือกตั้ง

ด้วยพระราชบัญญัติการเลือกตั้งสมาชิกสภาท้องถิ่นหรือผู้บริหารท้องถิ่น พ.ศ. ๒๕๖๒ และที่แก้ไขเพิ่มเติม และระเบียบคณะกรรมการการเลือกตั้งว่าด้วยการเลือกตั้งสมาชิกสภาท้องถิ่นหรือผู้บริหารท้องถิ่น พ.ศ. ๒๕๖๒ และที่แก้ไขเพิ่มเติม ได้กำหนดหลักเกณฑ์และวิธีการแบ่งเขตเลือกตั้งสมาชิกสภาท้องถิ่นให้ผู้ดำเนินการเลือกตั้งประจำจังหวัดดำเนินการเกี่ยวกับการแบ่งเขตเลือกตั้งของแต่ละองค์กรปกครองส่วนท้องถิ่น โดยพิจารณาจากประกาศจำนวนราษฎรที่ผู้ดำเนินการทะเบียนกลางประกาศในปีสุดท้ายก่อนที่จะมีการเลือกตั้ง (ณ วันที่ ๓๑ ธันวาคม ๒๕๖๗) และในการแบ่งเขตเลือกตั้งให้จัดให้มีจำนวนราษฎรในแต่ละเขตเลือกตั้งใกล้เคียงกันมากที่สุดและพื้นที่ของแต่ละเขตเลือกตั้งต้องติดต่อกัน เว้นแต่ตามสภาพพื้นที่ขององค์กรปกครองส่วนท้องถิ่นทำให้ไม่อาจแบ่งเขตเลือกตั้งให้มีพื้นที่ติดต่อกันได้ จะกำหนดให้เขตเลือกตั้งมีพื้นที่ไม่ติดต่อกันเท่าที่จำเป็นก็ได้

เพื่อให้การแบ่งเขตเลือกตั้งสมาชิกสภาเทศบาลเมืองบางพระ เป็นไปด้วยความเรียบร้อย อาศัยอำนาจตามความในข้อ ๑๓/๑ ของระเบียบคณะกรรมการการเลือกตั้งว่าด้วยการเลือกตั้งสมาชิกสภาท้องถิ่นหรือผู้บริหารท้องถิ่น พ.ศ. ๒๕๖๒ และที่แก้ไขเพิ่มเติม จึงประกาศรูปแบบการแบ่งเขตเลือกตั้งสมาชิกสภาเทศบาลเมืองบางพระ จำนวน ๓ รูปแบบ เพื่อรับฟังความคิดเห็นและข้อเสนอแนะจากประชาชนในเขตเลือกตั้ง รายละเอียดตามเอกสารแนบท้ายประกาศนี้

ดังนั้น จึงขอเชิญชวนประชาชนในเขตเลือกตั้งแสดงความคิดเห็นและข้อเสนอแนะต่อรูปแบบการแบ่งเขตเลือกตั้งดังกล่าว ทั้งนี้ หากผู้ใดประสงค์จะแสดงความคิดเห็นและข้อเสนอแนะให้จัดทำเป็นหนังสือยื่นด้วยตนเอง หรือส่งทางไปรษณีย์ลงทะเบียน ต่อผู้ดำเนินการเลือกตั้งประจำจังหวัดชลบุรี สำนักงานคณะกรรมการการเลือกตั้งประจำจังหวัดชลบุรี เลขที่ ๓๓๙ ถนนนารมณตเสวี ๑ ตำบลเสม็ด อำเภอเมืองชลบุรี จังหวัดชลบุรี ๒๐๐๐๐ ภายใน ๗ วัน นับตั้งแต่วันประกาศ (ระหว่างวันที่ ๙ ธันวาคม ๒๕๖๘ ถึงวันที่ ๑๕ ธันวาคม ๒๕๖๘) โดยสามารถดาวน์โหลดข้อมูลรูปแบบการแบ่งเขตเลือกตั้งได้ทางเว็บไซต์ของสำนักงานคณะกรรมการการเลือกตั้งประจำจังหวัดชลบุรี <https://www.ect.go.th/th/chonburi> หรือสแกน QR code

จึงประกาศให้ทราบโดยทั่วกัน

ประกาศ ณ วันที่ ๙ ธันวาคม พ.ศ. ๒๕๖๘

(นางสาวมนัสนันท์ วิทนา)

ผู้ดำเนินการเลือกตั้งประจำจังหวัดชลบุรี



รูปแบบแบ่งเขตเลือกตั้ง
และแบบแสดงความคิดเห็นฯ

เอกสารแนบท้ายประกาศสำนักงานคณะกรรมการการเลือกตั้งประจำจังหวัดชลบุรี
เรื่อง รูปแบบการแบ่งเขตเลือกตั้งสมาชิกสภาเทศบาลเมืองบางพระ อำเภอศรีราชา
เพื่อรับฟังความคิดเห็นและข้อเสนอแนะจากประชาชนในเขตเลือกตั้ง

รูปแบบที่ ๑

เขตเลือกตั้งที่	จำนวนสมาชิก	ท้องที่ที่ประกอบเป็นเขตเลือกตั้ง	จำนวนราษฎร	หมายเหตุ
๑	๖	๑. หมู่ที่ ๒ ตำบลบางพระ (เฉพาะในเขตเทศบาลเมืองบางพระ) ๒. หมู่ที่ ๖ ตำบลบางพระ (เฉพาะในเขตเทศบาลเมืองบางพระ) ๓. หมู่ที่ ๑๐ ตำบลบางพระ (เฉพาะในเขตเทศบาลเมืองบางพระ) ๔. หมู่ที่ ๑๑ (บางส่วน) ตำบลบางพระ เริ่มต้นจากพิกัด QQ ๑๒๙๖๓๕ ไปทางทิศตะวันออกเฉียงเหนือ ถึงพิกัด QQ ๑๕๙๖๗๕ (ริมถนนหมายเลข ๗) ไปทางทิศใต้ถึงพิกัด QQ ๑๖๒๖๕๖ (ปากทางบ้านหนองข่า ซอย ๔) ไปทางทิศตะวันตกเฉียงใต้ เลียบถนนบ้านหนองข่า ซอย ๔ (ฟากตะวันตก) - บ้านหนองข่า ซอย ๓ ถึงพิกัด QQ ๑๕๖๖๓๓ (ริมอ่างเก็บน้ำบางพระ) ไปทางทิศตะวันตกเฉียงใต้ ถึงพิกัด QQ ๑๔๓๖๒๘ (ศูนย์วิจัยและพัฒนาประมงน้ำจืดชลบุรี)	๕,๗๑๕ คน	
๒	๖	๑. หมู่ที่ ๔ ตำบลบางพระ ๒. หมู่ที่ ๘ ตำบลบางพระ ๓. หมู่ที่ ๙ ตำบลบางพระ	๕,๙๑๙ คน	
๓	๖	๑. หมู่ที่ ๕ ตำบลบางพระ ๒. หมู่ที่ ๗ ตำบลบางพระ ๓. หมู่ที่ ๑๑ (บางส่วน) ตำบลบางพระ เริ่มต้นจากพิกัด QQ ๑๕๖๖๓๓ (ริมอ่างเก็บน้ำบางพระ) ไปทางทิศตะวันออกเฉียงเหนือ เลียบถนนบ้านหนองข่า ซอย ๓ บ้านหนองข่า ซอย ๔ (ฟากตะวันตก) ถึงพิกัด QQ ๑๖๒๖๕๖ (ปากทางบ้านหนองข่า ซอย ๔) ไปทางทิศเหนือ ถึงพิกัด QQ ๑๕๙๖๗๕ (ริมทางหลวงหมายเลข ๗) ตัดผ่านทางหลวงหมายเลข ๗ ไปทางทิศตะวันออกเฉียงเหนือ ถึงพิกัด QQ ๒๑๘๖๗๘ (สันเขาเขียว) ไปทางทิศตะวันตกเฉียงใต้ เลียบห้วยสองตอน - ห้วยกุ่ม (ฟากเหนือ) ตัดผ่านทางหลวงหมายเลข ๗ ถึงพิกัด QQ ๒๒๘๑๖๒ (ริมอ่างเก็บน้ำบางพระ) ๔. หมู่ที่ ๑๒ ตำบลบางพระ	๖,๑๘๖ คน	

รูปแบบที่ ๒

เขต เลือกตั้งที่	จำนวน สมาชิก	ท้องที่ที่ประกอบเป็นเขตเลือกตั้ง	จำนวน ราษฎร	หมาย เหตุ
๑	๖	<p>๑. หมู่ที่ ๒ ตำบลบางพระ (เฉพาะในเขตเทศบาลเมืองบางพระ)</p> <p>๒. หมู่ที่ ๖ (บางส่วน) ตำบลบางพระ</p> <p>เริ่มต้นจากพิกัด QQ ๑๒๔๖๔๕ ไปทางทิศตะวันออกเฉียงใต้ ถึงพิกัด QQ ๑๓๙๖๓๐ ไปทางทิศตะวันออกเฉียงเหนือ ถึงพิกัด QQ ๑๒๙๖๓๕ (เขาปู่เจ้า) ไปทางทิศตะวันออกเฉียงใต้ ถึงพิกัด QQ ๑๔๓๖๒๘ (ศูนย์วิจัยและพัฒนาประมงน้ำจืดชลบุรี) ไปทางทิศตะวันตก เลียบริมอ่างเก็บน้ำบางพระ เลียบถนนทางหลวง ๓๑๔๔ ถึงพิกัด QQ ๑๑๒๖๒๒ (ริมถนนเกษตร-หินเพิง)</p> <p>๓. หมู่ที่ ๑๐ ตำบลบางพระ (เฉพาะในเขตเทศบาลเมืองบางพระ)</p> <p>๔. หมู่ที่ ๑๑ (บางส่วน) ตำบลบางพระ</p> <p>เริ่มต้นจากพิกัด QQ ๑๒๙๖๓๕ ไปทางทิศตะวันออกเฉียงเหนือ ถึงพิกัด QQ ๑๕๙๖๗๕ (ริมถนนหมายเลข ๗) ไปทางทิศใต้ ถึงพิกัด QQ ๑๖๒๖๕๖ (ปากทางบ้านหนองข่า ซอย ๔) ไปทางทิศตะวันตกเฉียงใต้ เลียบถนนบ้านหนองข่า ซอย ๔ (ปากตะวันตก) - บ้านหนองข่า ซอย ๓ ถึงพิกัด QQ ๑๕๖๖๓๓ (ริมอ่างเก็บน้ำบางพระ) ไปทางทิศตะวันตกเฉียงใต้ ถึงพิกัด QQ ๑๔๓๖๒๘ (ศูนย์วิจัยและพัฒนาประมงน้ำจืดชลบุรี)</p>	๕,๗๐๓ คน	
๒	๖	<p>๑. หมู่ที่ ๔ ตำบลบางพระ</p> <p>๒. หมู่ที่ ๖ (บางส่วน) ตำบลบางพระ</p> <p>เริ่มต้นจากพิกัด QQ ๑๖๖๖๐๘ ไปทางทิศตะวันออกเฉียงใต้ ถึงพิกัด QQ ๑๕๙๖๐๑ (ริมอ่างเก็บน้ำบางพระ)</p> <p>๓. หมู่ที่ ๘ ตำบลบางพระ</p> <p>๔. หมู่ที่ ๙ ตำบลบางพระ</p>	๕,๙๓๑ คน	
๓	๖	<p>๑. หมู่ที่ ๕ ตำบลบางพระ</p> <p>๒. หมู่ที่ ๗ ตำบลบางพระ</p> <p>๓. หมู่ที่ ๑๑ (บางส่วน) ตำบลบางพระ</p> <p>เริ่มต้นจากพิกัด QQ ๑๕๖๖๓๓ (ริมอ่างเก็บน้ำบางพระ) ไปทางทิศตะวันออกเฉียงเหนือ เลียบถนนบ้านหนองข่า ซอย ๓ - บ้านหนองข่า ซอย ๔ (ปากตะวันตก) ถึงพิกัด QQ ๑๖๒๖๕๖ (ปากทางบ้านหนองข่า ซอย ๔) ไปทางทิศเหนือ ถึงพิกัด QQ ๑๕๙๖๗๕ (ริมทางหลวงหมายเลข ๗) ผ่านถนนทางหลวงหมายเลข ๗ ไปทางทิศตะวันออกเฉียงเหนือ ถึงพิกัด QQ ๒๑๘๖๗๘ (สันเขาเขียว) ไปทางทิศตะวันตกเฉียงใต้ เลียบห้วยสองตอน - ห้วยกุ่ม (ปากเหนือ) ผ่านถนนทางหลวงหมายเลข ๗ ถึงพิกัด QQ ๖๒๘๑๖๒ (ริมอ่างเก็บน้ำบางพระ)</p> <p>๔. หมู่ที่ ๑๒ ตำบลบางพระ</p>	๖,๑๘๖ คน	

รูปแบบที่ ๓

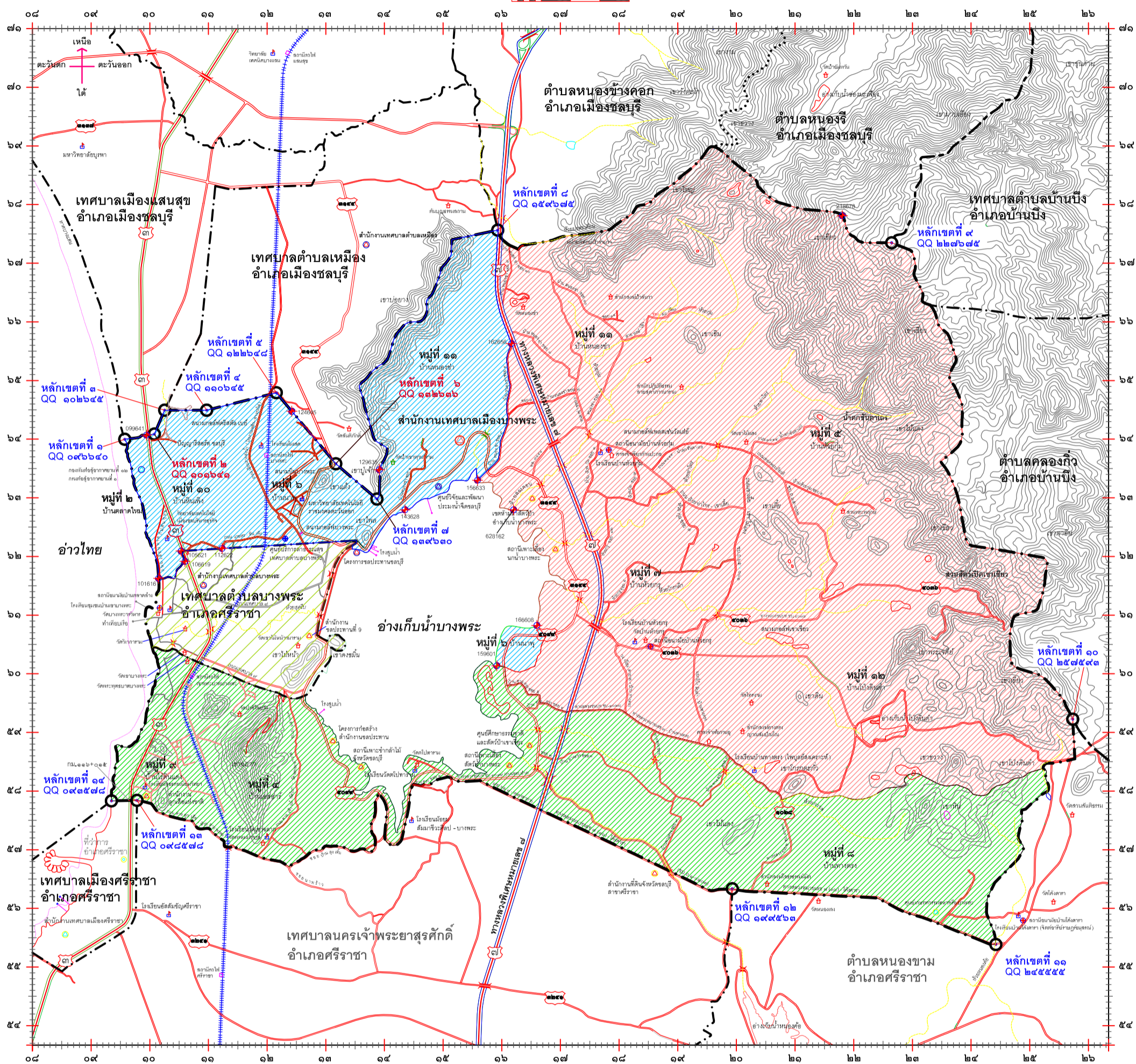
เขตเลือกตั้งที่	จำนวนสมาชิก	ท้องที่ที่ประกอบเป็นเขตเลือกตั้ง	จำนวนราษฎร	หมายเหตุ
๑	๖	<p>๑. หมู่ที่ ๒ ตำบลบางพระ (เฉพาะในเขตเทศบาลเมืองบางพระ)</p> <p>๒. หมู่ที่ ๖ ตำบลบางพระ (บางส่วน)</p> <p>ส่วนที่ ๑ เริ่มต้นจากพิกัด QQ ๑๒๔๖๔๕ ไปทางทิศตะวันออกเฉียงใต้ ถึงพิกัด QQ ๑๓๙๖๓๐ ไปทางทิศตะวันออกเฉียงเหนือ ถึงพิกัด QQ ๑๒๙๖๓๕ (เขาปู่เจ้า) ไปทางทิศตะวันออกเฉียงใต้ ถึงพิกัด QQ ๑๔๓๖๒๘ (ศูนย์วิจัยและพัฒนาประมงน้ำจืดชลบุรี) ไปทางทิศตะวันตก เลียบริมอ่างเก็บน้ำบางพระ เลียบถนนทางหลวง ๓๑๔๔ ถึงพิกัด QQ ๑๑๒๖๒๒ (ริมถนนเกษตร-หินเพิง)</p> <p>๓. หมู่ที่ ๑๐ ตำบลบางพระ (เฉพาะในเขตเทศบาลเมืองบางพระ)</p> <p>๔. หมู่ที่ ๑๑ (บางส่วน) ตำบลบางพระ</p> <p>เริ่มต้นจากพิกัด QQ ๑๒๙๖๓๕ ไปทางทิศตะวันออกเฉียงเหนือ ถึงพิกัด QQ ๑๕๙๖๓๕ (ริมถนนหมายเลข ๗) ไปทางทิศใต้ ถึงพิกัด QQ ๑๖๒๖๕๖ (ปากทางบ้านหนองข่าซอย ๔) ไปทางทิศตะวันตกเฉียงใต้ เลียบถนนบ้านหนองข่าซอย ๔ (ฟากตะวันตก) - บ้านหนองข่า ซอย ๓ ถึงพิกัด QQ ๑๕๖๖๓๓ (ริมอ่างเก็บน้ำบางพระ) ไปทางทิศตะวันตกเฉียงใต้ ถึงพิกัด QQ ๑๔๓๖๒๘ (ศูนย์วิจัยและพัฒนาประมงน้ำจืดชลบุรี)</p>	๕,๗๐๓ คน	
๒	๖	<p>๑. หมู่ที่ ๔ ตำบลบางพระ</p> <p>๒. หมู่ที่ ๘ ตำบลบางพระ</p> <p>๓. หมู่ที่ ๙ ตำบลบางพระ</p>	๕,๙๑๙ คน	
๓	๖	<p>๑. หมู่ที่ ๕ ตำบลบางพระ</p> <p>๒. หมู่ที่ ๖ (บางส่วน) ตำบลบางพระ</p> <p>เริ่มต้นจากพิกัด QQ ๑๖๖๖๐๘ ไปทางทิศตะวันออกเฉียงใต้ ถึงพิกัด QQ ๑๕๙๖๐๑ (ริมอ่างเก็บน้ำบางพระ)</p> <p>๓. หมู่ที่ ๗ ตำบลบางพระ</p> <p>๔. หมู่ที่ ๑๑ (บางส่วน) ตำบลบางพระ</p> <p>เริ่มต้นจากพิกัด QQ ๑๕๖๖๓๓ (ริมอ่างเก็บน้ำบางพระ) ไปทางทิศตะวันออกเฉียงเหนือ เลียบถนนบ้านหนองข่า ซอย ๓ - บ้านหนองข่า ซอย ๔ (ฟากตะวันตก) ถึงพิกัด QQ ๑๖๒๖๕๖ (ปากทางบ้านหนองข่า ซอย ๔) ไปทางทิศเหนือ ถึงพิกัด QQ ๑๕๙๖๓๕ (ริมทางหลวงหมายเลข ๗) ตัดผ่านทางหลวงหมายเลข ๗ ไปทางทิศตะวันออกเฉียงเหนือ ถึงพิกัด QQ ๒๑๘๖๓๘ (สันเขาเขียว) ไปทางทิศตะวันตกเฉียงใต้ เลียบห้วยสองตอน - ห้วยกุ่ม (ฟากเหนือ) ตัดผ่านทางหลวงหมายเลข ๗ ถึงพิกัด QQ ๖๒๘๑๖๒ (ริมอ่างเก็บน้ำบางพระ)</p> <p>๕. หมู่ที่ ๑๒ ตำบลบางพระ</p>	๖,๑๙๘ คน	

แผนที่การแบ่งเขตเลือกตั้งสมาชิกสภาเทศบาลเมืองบางพระ อำเภอศรีราชา จังหวัดชลบุรี

แบบที่ ๑

มาตราส่วน ๑ : ๕๐,๐๐๐

๐ ๐.๕ ๑ ๑.๕ ๒ กิโลเมตร



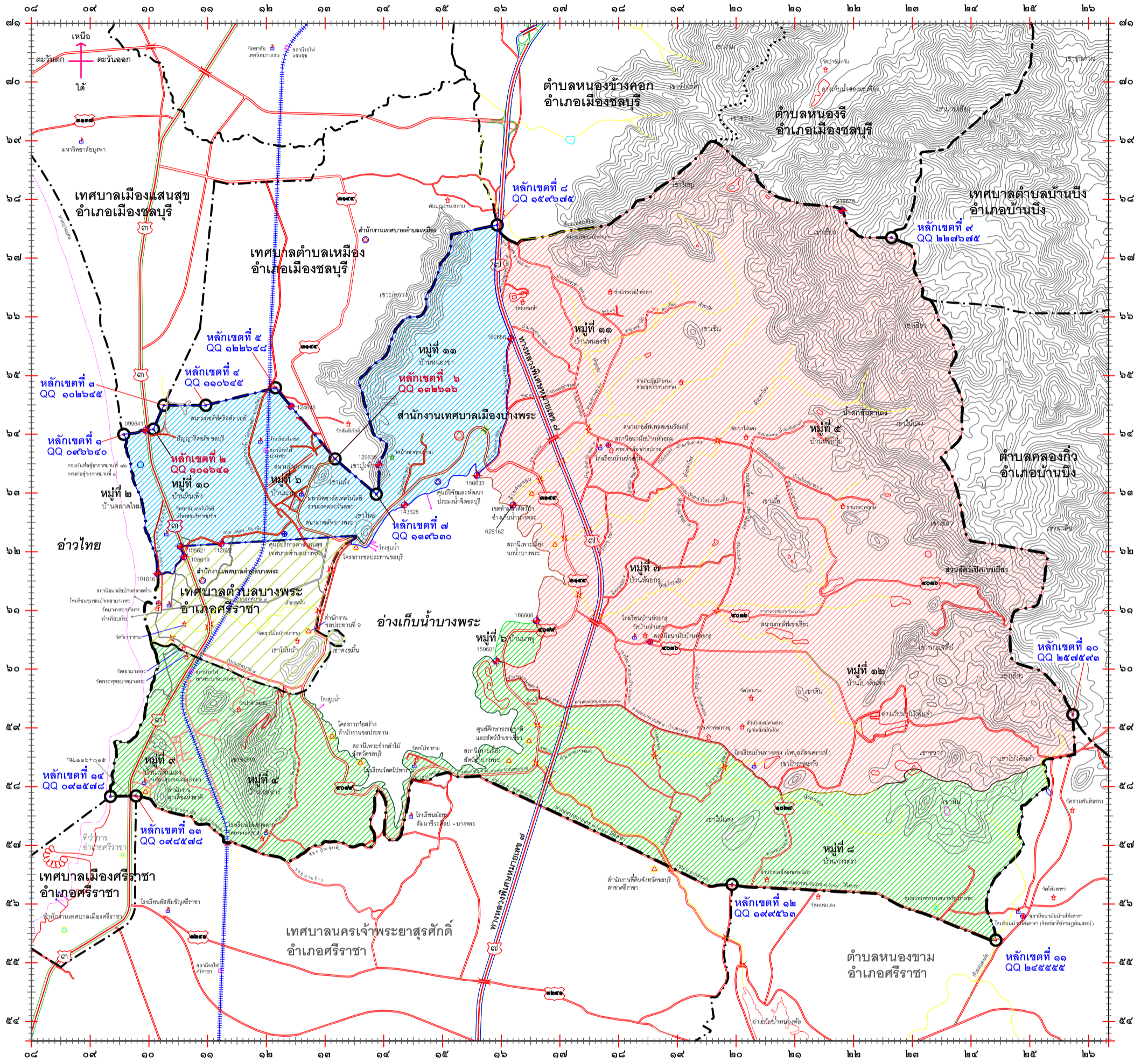
แบบที่ ๑	
	เขตเลือกตั้งที่ 1 ประชากร 5,715 คน
	เขตเลือกตั้งที่ 2 ประชากร 5,919 คน
	เขตเลือกตั้งที่ 3 ประชากร 6,186 คน
รวม 17,820 คน	

แผนที่การแบ่งเขตเลือกตั้งสมาชิกสภาเทศบาลเมืองบางพระ อำเภอศรีราชา จังหวัดชลบุรี

แบบที่ ๒

มาตราส่วน ๑ : ๕๐,๐๐๐

๐ ๐.๕ ๑ ๑.๕ ๒ กิโลเมตร



แบบที่ ๒

- เขตเลือกตั้งที่ 1 ประชากร 5,703 คน
- เขตเลือกตั้งที่ 2 ประชากร 5,931 คน
- เขตเลือกตั้งที่ 3 ประชากร 6,186 คน

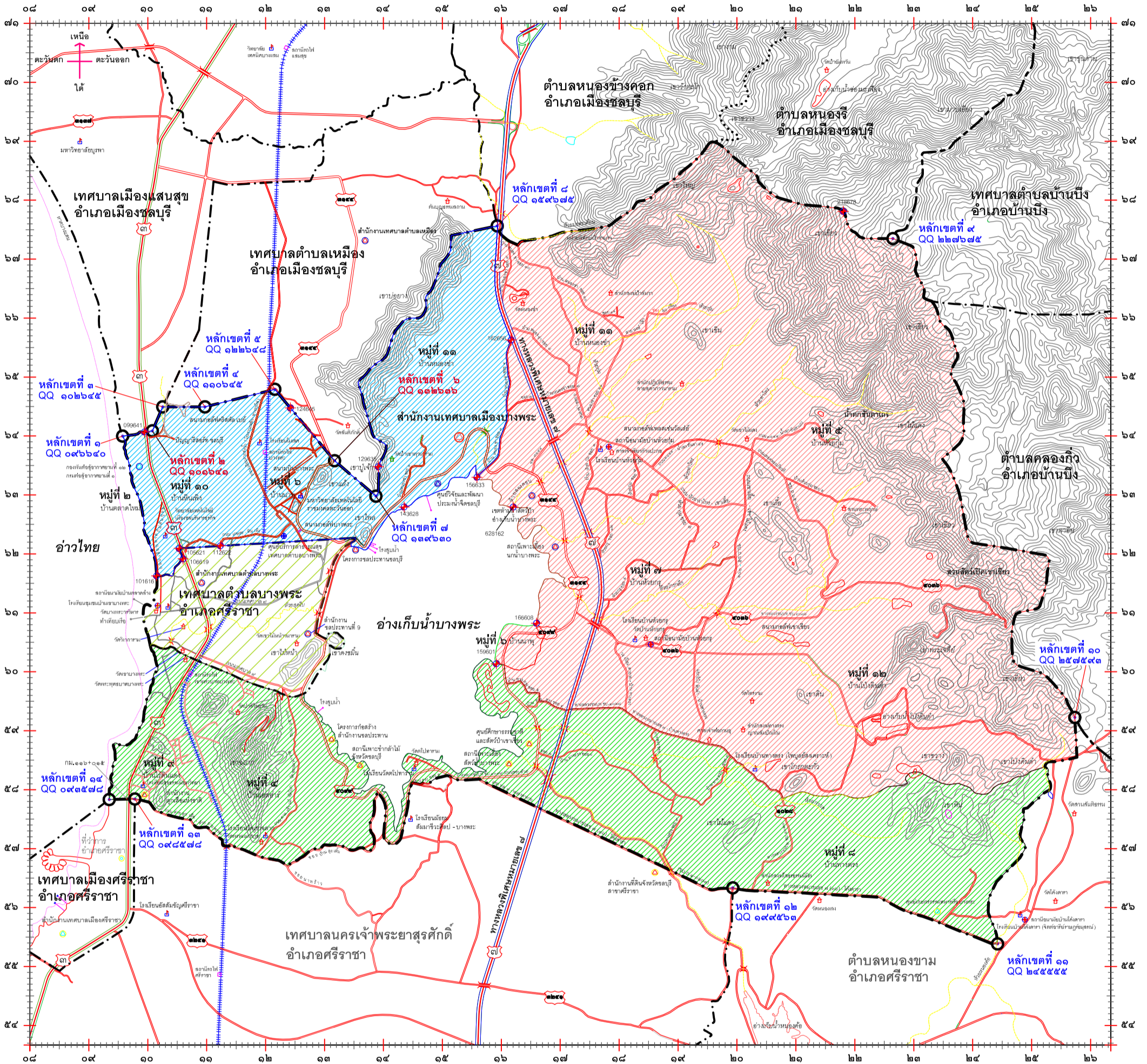
รวม 17,820 คน

แผนที่การแบ่งเขตเลือกตั้งสมาชิกสภาเทศบาลเมืองบางพระ อำเภอศรีราชา จังหวัดชลบุรี

แบบที่ ๓

มาตราส่วน ๑ : ๕๐,๐๐๐

๐ ๐.๕ ๑ ๑.๕ ๒ กิโลเมตร



แบบที่ ๓

- เขตเลือกตั้งที่ 1 ประชากร 5,703 คน
- เขตเลือกตั้งที่ 2 ประชากร 5,919 คน
- เขตเลือกตั้งที่ 3 ประชากร 6,198 คน

รวม 17,820 คน

แบบแสดงความคิดเห็นและข้อเสนอแนะ
เพื่อเปิดโอกาสให้ประชาชนมีส่วนร่วมในการแสดงความคิดเห็นและข้อเสนอแนะ
การแบ่งเขตเลือกตั้งสมาชิกสภาเทศบาล.....
อำเภอ.....จังหวัดชลบุรี

เขียนที่.....

วันที่.....เดือน.....พ.ศ. ๒๕๖๘

ข้าพเจ้า ชื่อ.....นามสกุล.....อายุ.....ปี
วัน/เดือน/ปี/เกิด.....เลขประจำตัวประชาชน □-□□□□-□□□□□-□□-□
ที่อยู่ตามทะเบียนบ้าน.....จังหวัด.....
รหัสไปรษณีย์.....โทรศัพท์หมายเลข.....Line ID (ถ้ามี).....
E-Mail (ถ้ามี).....

ข้าพเจ้าเป็นประชาชนในเขตเลือกตั้งที่.....ของเทศบาล.....
อำเภอ.....จังหวัดชลบุรี ประสงค์ที่จะมีส่วนร่วมแสดงความคิดเห็นและข้อเสนอแนะเกี่ยวกับ
แบ่งเขตเลือกตั้ง ดังนี้

รูปแบบที่ ๑ เห็นด้วยกับรูปแบบที่ ๑ ไม่เห็นด้วยกับรูปแบบที่ ๑

เหตุผลประกอบ

รูปแบบที่ ๒ เห็นด้วยกับรูปแบบที่ ๒ ไม่เห็นด้วยกับรูปแบบที่ ๒

เหตุผลประกอบ

รูปแบบที่ ๓ เห็นด้วยกับรูปแบบที่ ๓ ไม่เห็นด้วยกับรูปแบบที่ ๓

เหตุผลประกอบ

รูปแบบอื่นๆ (ระบุนายละเอียด).....

ทั้งนี้ ได้แนบเอกสารที่เกี่ยวข้องมาด้วยแล้ว (ถ้ามี) จำนวน.....แผ่น

จึงเรียนมาเพื่อโปรดพิจารณา



(ลงชื่อ).....

(.....)

วันที่.....เดือน.....พ.ศ. ๒๕๖๘