



ประกาศสำนักงานคณะกรรมการการเลือกตั้งประจำจังหวัดบุรีรัมย์  
เรื่อง รูปแบบการแบ่งเขตเลือกตั้งสมาชิกสภาเทศบาลตำบลดงอีจาน อำเภอโนนสุวรรณ  
เพื่อรับฟังความคิดเห็นและข้อเสนอแนะจากประชาชนในเขตเลือกตั้ง

ด้วยพระราชบัญญัติการเลือกสมาชิกสภาท้องถิ่นหรือผู้บริหารท้องถิ่น พ.ศ. ๒๕๖๒ และระเบียบคณะกรรมการการเลือกตั้งว่าด้วยการเลือกตั้งสมาชิกสภาท้องถิ่นหรือผู้บริหารท้องถิ่น พ.ศ. ๒๕๖๒ และที่แก้ไขเพิ่มเติม ได้กำหนดหลักเกณฑ์และวิธีการแบ่งเขตเลือกตั้งสมาชิกสภาท้องถิ่น ให้ผู้อำนวยการการเลือกตั้งประจำจังหวัด ดำเนินการเกี่ยวกับการแบ่งเขตเลือกตั้งของแต่ละองค์กรปกครองส่วนท้องถิ่น โดยพิจารณาจากประกาศจำนวนราษฎรที่ผู้อำนวยการทะเบียนกลางประกาศในปีสุดท้ายก่อนที่จะมีการเลือกตั้ง (ณ วันที่ ๓๑ ธันวาคม พ.ศ. ๒๕๖๗) และในการแบ่งเขตเลือกตั้งให้จัดให้มีจำนวนราษฎรในแต่ละเขตเลือกตั้งใกล้เคียงกันมากที่สุดและพื้นที่ของแต่ละเขตเลือกตั้งต้องติดต่อกัน เว้นแต่ตามสภาพพื้นที่ขององค์กรปกครองส่วนท้องถิ่นทำให้ไม่อาจแบ่งเขตเลือกตั้งให้มีพื้นที่ติดต่อกันได้ จะกำหนดให้เขตเลือกตั้งมีพื้นที่ไม่ติดต่อกันเท่าที่จำเป็นก็ได้

เพื่อให้การแบ่งเขตเลือกตั้งสมาชิกสภาเทศบาลตำบลดงอีจาน เป็นไปด้วยความเรียบร้อย อาศัยอำนาจตามความในข้อ ๑๓/๑ ของระเบียบคณะกรรมการการเลือกตั้งว่าด้วยการเลือกตั้งสมาชิกสภาท้องถิ่นหรือผู้บริหารท้องถิ่น พ.ศ. ๒๕๖๒ และที่แก้ไขเพิ่มเติม จึงประกาศรูปแบบการแบ่งเขตเลือกตั้งสมาชิกสภาเทศบาลตำบลดงอีจาน จำนวน ๓ รูปแบบ เพื่อรับฟังความคิดเห็นและข้อเสนอแนะจากประชาชนในเขตเลือกตั้ง รายละเอียดตามเอกสารแนบท้ายประกาศนี้

ดังนั้น จึงขอเชิญชวนประชาชนในเขตเลือกตั้งแสดงความคิดเห็นและข้อเสนอแนะต่อรูปแบบการแบ่งเขตเลือกตั้งดังกล่าว ทั้งนี้ หากผู้ใดประสงค์จะแสดงความคิดเห็นและข้อเสนอแนะให้จัดทำความคิดเห็นและข้อเสนอแนะเป็นหนังสือยื่นด้วยตนเอง หรือส่งทางไปรษณีย์ลงทะเบียนให้ผู้อำนวยการการเลือกตั้งประจำจังหวัดบุรีรัมย์ ที่อยู่ สำนักงานคณะกรรมการการเลือกตั้งประจำจังหวัดบุรีรัมย์ เลขที่ ๙๙๙ หมู่ที่ ๖ ตำบลกระสัง อำเภอเมืองบุรีรัมย์ จังหวัดบุรีรัมย์ หรือสำนักงานเทศบาลตำบลดงอีจาน ภายใน ๗ วันนับแต่ประกาศ (ระหว่างวันที่ ๑๐ ธันวาคม พ.ศ. ๒๕๖๘ ถึงวันที่ ๑๖ ธันวาคม พ.ศ. ๒๕๖๘) โดยสามารถดาวน์โหลดข้อมูลรูปแบบการแบ่งเขตเลือกตั้งได้ทางเว็บไซต์ของสำนักงานคณะกรรมการการเลือกตั้งประจำจังหวัดบุรีรัมย์ (<https://www.ect.go.th/th/buriram>)

จึงประกาศให้ทราบโดยทั่วกัน

ประกาศ ณ วันที่ ๑๖ ธันวาคม พ.ศ. ๒๕๖๘

(นายสุรพงษ์ ทิพย์โอสถ)

ผู้อำนวยการการเลือกตั้งประจำจังหวัดบุรีรัมย์

จำนวนราษฎรในเขตปกครองส่วนท้องถิ่น ตามหลักฐานการทะเบียนราษฎร  
ณ วันที่ ๓๑ ธันวาคม ๒๕๖๗ (เฉพาะที่มีสัญชาติไทย)  
เทศบาลตำบลดงอีจาน อำเภอโนนสุวรรณ จังหวัดบุรีรัมย์

ตำบล	ชุมชน/หมู่บ้าน	จำนวนราษฎรสัญชาติไทย (คน) ณ วันที่ ๓๑ ธันวาคม ๒๕๖๗
ดงอีจาน	๑. หมู่ที่ ๑ บ้านดอนสมบูรณ์	๖๒๔
	๒. หมู่ที่ ๒ บ้านดอนต่าย	๓๘๘
	๓. หมู่ที่ ๓ บ้านดงบัง	๔๗๙
	๔. หมู่ที่ ๔ บ้านดงเจริญ	๔๒๕
	๕. หมู่ที่ ๕ บ้านหนองตาเฮียง	๕๗๘
	๖. หมู่ที่ ๖ บ้านหนองไทร	๓๖๗
	๗. หมู่ที่ ๗ บ้านม่วงงาม	๕๒๘
	๘. หมู่ที่ ๘ บ้านหนองตะไกร	๔๖๖
	๙. หมู่ที่ ๙ บ้านดอนพัฒนา	๕๙๕
	๑๐. หมู่ที่ ๑๐ บ้านดงสันติ	๓๔๐
	๑๑. หมู่ที่ ๑๑ บ้านดอนเจริญ	๕๓๖
	๑๒. หมู่ที่ ๑๒ บ้านดงนคร	๓๐๕
	๑๓. หมู่ที่ ๑๓ บ้านดงพัฒนา	๔๖๙
	รวม	๖,๑๐๐

หมายเหตุ ทะเบียนกลางรวมอยู่หมู่ที่ - ตำบล - จำนวน - คน (ถ้ามี)

ลงชื่อ.....

(นางสาวเพ็ญวิภา เทพเนาว์)

ตำแหน่ง ปลัดเทศบาลตำบลดงอีจาน

เอกสารแนบท้ายประกาศสำนักงานคณะกรรมการการเลือกตั้งประจำจังหวัดบุรีรัมย์  
เรื่อง รูปแบบการแบ่งเขตเลือกตั้งสมาชิกสภาเทศบาลตำบลง้อจาน อำเภอโนนสุวรรณ  
เพื่อรับฟังความคิดเห็นและข้อเสนอแนะจากประชาชนในเขตเลือกตั้ง

รูปแบบที่ ๑

เขตเลือกตั้งที่	จำนวนสมาชิก	ท้องที่ที่ประกอบเป็นเขตเลือกตั้ง	จำนวนราษฎร	หมายเหตุ
๑	๖	๑. หมู่ที่ ๑ บ้านดอนสมบูรณ์ ตำบลง้อจาน ๒. หมู่ที่ ๒ บ้านดอนตาอยู่ ตำบลง้อจาน ๓. หมู่ที่ ๖ บ้านหนองไทร ตำบลง้อจาน ๔. หมู่ที่ ๗ บ้านม่วงงาม ตำบลง้อจาน ๕. หมู่ที่ ๙ บ้านดอนพัฒนา ตำบลง้อจาน ๖. หมู่ที่ ๑๑ บ้านดอนเจริญ ตำบลง้อจาน	๖๒๔ ๓๘๘ ๓๖๗ ๕๒๘ ๕๙๕ ๕๓๖	
		<b>รวม</b>	<b>๓,๐๓๘</b>	
๒	๖	๑. หมู่ที่ ๓ บ้านดงบัง ตำบลง้อจาน ๒. หมู่ที่ ๔ บ้านดงเจริญ ตำบลง้อจาน ๓. หมู่ที่ ๕ บ้านหนองตาเฮียง ตำบลง้อจาน ๔. หมู่ที่ ๘ บ้านหนองตะไกร ตำบลง้อจาน ๕. หมู่ที่ ๑๐ บ้านดงสันติ ตำบลง้อจาน ๖. หมู่ที่ ๑๒ บ้านดงนคร ตำบลง้อจาน ๗. หมู่ที่ ๑๓ บ้านดงพัฒนา ตำบลง้อจาน	๔๗๙ ๔๒๕ ๕๗๘ ๔๖๖ ๓๔๐ ๓๐๕ ๔๖๙	
		<b>รวม</b>	<b>๓,๐๖๒</b>	

(ลงชื่อ)

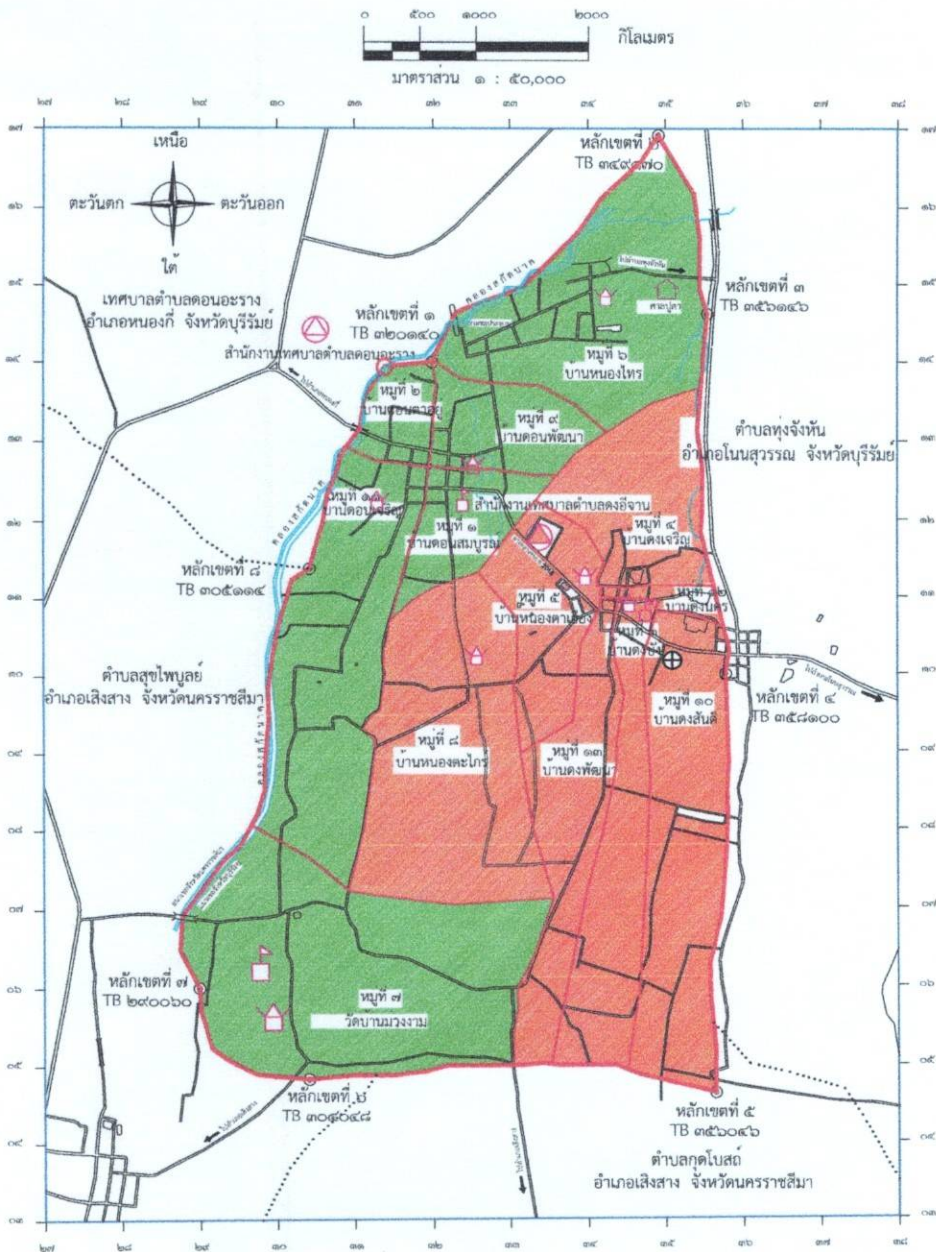


(นางสาวเพ็ญวิภา เทพเนาว์)

ปลัดเทศบาลตำบลง้อจาน

แผนที่แบ่งเขตเลือกตั้งสมาชิกสภาเทศบาลตำบลจี่งาน  
อำเภอโนนสุวรรณ จังหวัดบุรีรัมย์ แบ่งออกเป็น ๒ เขตเลือกตั้ง

รูปแบบที่ ๑



เครื่องหมาย

- แนวเขตเทศบาล
- เขตตำบล เขตองค์การบริหารส่วนตำบล
- เขตอำเภอ กิ่งอำเภอ
- เขตจังหวัด
- ทางหลวง ถนน ขยาย
- ทางรถไฟ
- สะพาน
- แม่น้ำ คลอง ห้วย
- อ่างเก็บน้ำหนอง บึง
- วัด
- มหาวิทยาลัย วิทยาลัย โรงเรียน
- สถานที่ราชการ
- หมู่บ้าน บ้าน
- โรงพยาบาล สถานีอนามัย
- ศาลเจ้า ศาลเทพารักษ์

แบ่งเขตเลือกตั้ง

- เขตเลือกตั้งที่ ๑
- เขตเลือกตั้งที่ ๒

แบ่งเขตเลือกตั้งสมาชิกสภาเทศบาลตำบลจี่งาน แบ่งออกเป็น ๒ เขตเลือกตั้งดังนี้

เขตเลือกตั้งที่ ๑

- หมู่ที่ ๑ บ้านคอนสมบูรณ์
- หมู่ที่ ๒ บ้านคอนดออยู่
- หมู่ที่ ๖ บ้านหนองไทร
- หมู่ที่ ๗ บ้านม่วงงาม
- หมู่ที่ ๘ บ้านคอนพัฒนา
- หมู่ที่ ๑๑ บ้านคอนเจริญ

เขตเลือกตั้งที่ ๒

- หมู่ที่ ๓ บ้านดงบัง
- หมู่ที่ ๔ บ้านคองเจริญ
- หมู่ที่ ๕ บ้านหนองตาเถียง
- หมู่ที่ ๘ บ้านหนองตะไกร
- หมู่ที่ ๑๐ บ้านดงสันติ
- หมู่ที่ ๑๒ บ้านดงนคร
- หมู่ที่ ๑๓ บ้านดงพัฒนา

เอกสารแนบท้ายประกาศสำนักงานคณะกรรมการการเลือกตั้งประจำจังหวัดบุรีรัมย์  
เรื่อง รูปแบบการแบ่งเขตเลือกตั้งสมาชิกสภาเทศบาลตำบลคงอิจาน อำเภอโนนสุวรรณ  
เพื่อรับฟังความคิดเห็นและข้อเสนอแนะจากประชาชนในเขตเลือกตั้ง

รูปแบบที่ ๒

เขตเลือกตั้งที่	จำนวนสมาชิก	ท้องที่ที่ประกอบเป็นเขตเลือกตั้ง	จำนวนราษฎร	หมายเหตุ
๑	๖	๑. หมู่ที่ ๑ บ้านดอนสมบูรณ์ ตำบลคงอิจาน ๒. หมู่ที่ ๒ บ้านดอนตาอยู่ ตำบลคงอิจาน ๓. หมู่ที่ ๖ บ้านหนองไทร ตำบลคงอิจาน ๔. หมู่ที่ ๕ บ้านหนองตาเฮียง ตำบลคงอิจาน ๕. หมู่ที่ ๙ บ้านดอนพัฒนา ตำบลคงอิจาน ๖. หมู่ที่ ๑๑ บ้านดอนเจริญ ตำบลคงอิจาน	๖๒๔ ๓๘๘ ๓๖๗ ๕๗๘ ๕๙๕ ๕๓๖	
		รวม	๓,๐๘๘	
๒	๖	๑. หมู่ที่ ๓ บ้านดงบัง ตำบลคงอิจาน ๒. หมู่ที่ ๔ บ้านดงเจริญ ตำบลคงอิจาน ๓. หมู่ที่ ๗ บ้านม่วงงาม ตำบลคงอิจาน ๔. หมู่ที่ ๘ บ้านหนองตะไกร ตำบลคงอิจาน ๕. หมู่ที่ ๑๐ บ้านดงสันติ ตำบลคงอิจาน ๖. หมู่ที่ ๑๒ บ้านดงนคร ตำบลคงอิจาน ๗. หมู่ที่ ๑๓ บ้านดงพัฒนา ตำบลคงอิจาน	๔๗๙ ๔๒๕ ๕๒๘ ๔๖๖ ๓๔๐ ๓๐๕ ๔๖๙	
		รวม	๓,๐๑๒	

(ลงชื่อ)

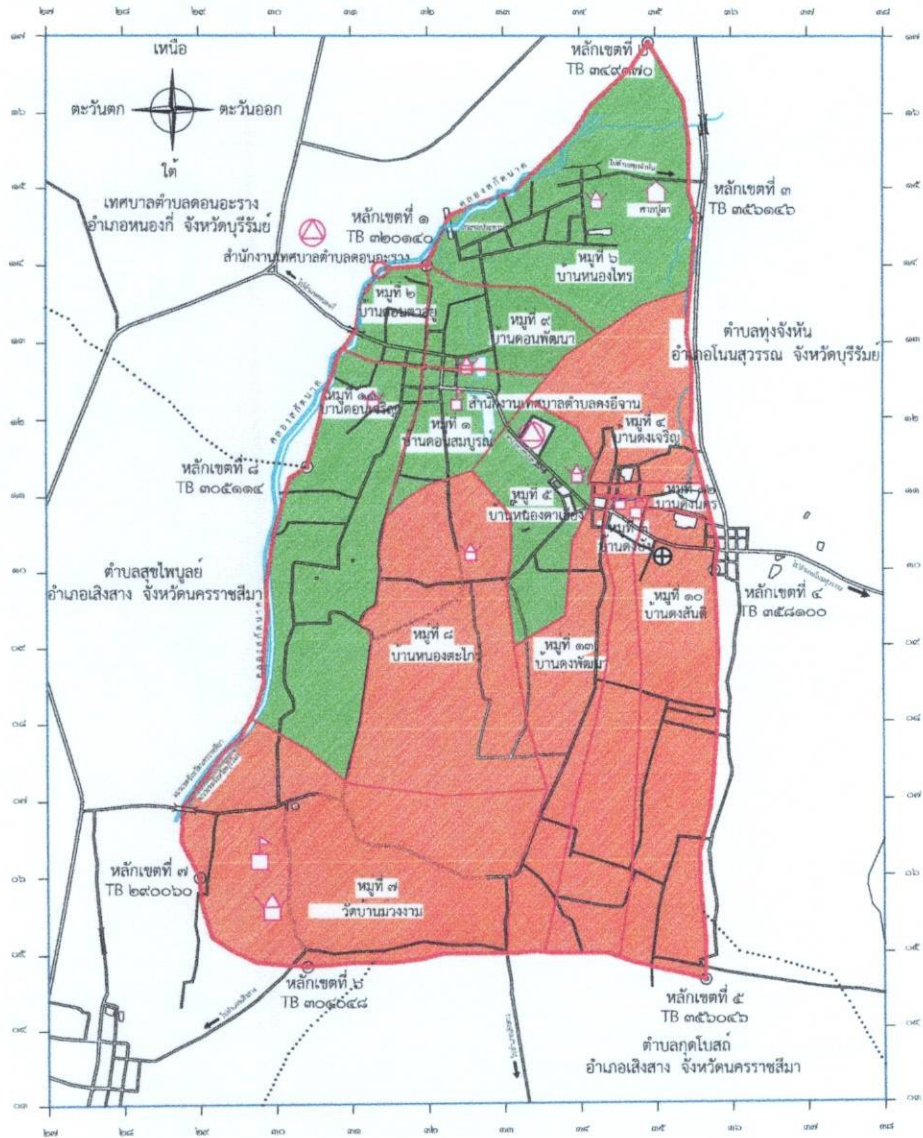


(นางสาวเพาว์ เทพเนา)

ปลัดเทศบาลตำบลคงอิจาน

แผนที่แบ่งเขตเลือกตั้งสมาชิกสภาเทศบาลตำบลจันทองอินจาน  
อำเภอโนนสุวรรณ จังหวัดบุรีรัมย์ แบ่งออกเป็น ๒ เขตเลือกตั้ง

รูปแบบที่ ๒



เครื่องหมาย

- แนวเขตเทศบาล
- เขตตำบล เขตองค์การบริหารส่วนตำบล
- เขตอำเภอ กิ่งอำเภอ
- เขตจังหวัด
- ทางหลวง ถนน ขอบ
- ทางรถไฟ
- สะพาน
- แม่น้ำ คลอง ห้วย
- อ่างเก็บน้ำ หนอง บึง
- วัด
- มหาวิทยาลัย วิทยาลัย โรงเรียน
- สถานที่ราชการ
- หมู่บ้าน บ้าน
- โรงพยาบาล สถานีอนามัย
- ศาลเจ้า ศาลเทพารักษ์

แบ่งเขตเลือกตั้ง

- เขตเลือกตั้งที่ ๑
- เขตเลือกตั้งที่ ๒

แบ่งเขตเลือกตั้งสมาชิกสภาเทศบาลตำบลจันทองอินจาน แบ่งออกเป็น ๒ เขตเลือกตั้งดังนี้

- |                           |                        |
|---------------------------|------------------------|
| เขตเลือกตั้งที่ ๑         | เขตเลือกตั้งที่ ๒      |
| หมู่ที่ ๑ บ้านคอนสมบูรณ์  | หมู่ที่ ๓ บ้านคงบัง    |
| หมู่ที่ ๒ บ้านคอนตาอยู่   | หมู่ที่ ๔ บ้านคงเจริญ  |
| หมู่ที่ ๖ บ้านหนองโทร     | หมู่ที่ ๗ บ้านม่วงงาม  |
| หมู่ที่ ๕ บ้านหนองตาเอียง | หมู่ที่ ๘ บ้านหนองตะโก |
| หมู่ที่ ๙ บ้านคอนพัฒนา    | หมู่ที่ ๑๐ บ้านคงสันติ |
| หมู่ที่ ๑๑ บ้านคงเจริญ    | หมู่ที่ ๑๒ บ้านคงนคร   |
|                           | หมู่ที่ ๑๓ บ้านคงพัฒนา |

เอกสารแนบท้ายประกาศสำนักงานคณะกรรมการการเลือกตั้งประจำจังหวัดบุรีรัมย์  
เรื่อง รูปแบบการแบ่งเขตเลือกตั้งสมาชิกสภาเทศบาลตำบลงดงอีจาน อำเภอโนนสุวรรณ  
เพื่อรับฟังความคิดเห็นและข้อเสนอแนะจากประชาชนในเขตเลือกตั้ง

รูปแบบที่ ๓

เขตเลือกตั้งที่	จำนวนสมาชิก	ท้องที่ที่ประกอบเป็นเขตเลือกตั้ง	จำนวนราษฎร	หมายเหตุ
๑	๖	๑. หมู่ที่ ๑ บ้านดอนสมบูรณ์ ตำบลงดงอีจาน ๒. หมู่ที่ ๒ บ้านดอนตาอยู่ ตำบลงดงอีจาน ๓. หมู่ที่ ๖ บ้านหนองไทร ตำบลงดงอีจาน ๔. หมู่ที่ ๘ บ้านหนองตะไกร ตำบลงดงอีจาน ๕. หมู่ที่ ๙ บ้านดอนพัฒนา ตำบลงดงอีจาน ๖. หมู่ที่ ๑๑ บ้านดอนเจริญ ตำบลงดงอีจาน	๖๒๔ ๓๘๘ ๓๖๗ ๔๖๖ ๕๙๕ ๕๓๖	
		<b>รวม</b>	<b>๒,๙๗๖</b>	
๒	๖	๑. หมู่ที่ ๓ บ้านดงบัง ตำบลงดงอีจาน ๒. หมู่ที่ ๔ บ้านดงเจริญ ตำบลงดงอีจาน ๓. หมู่ที่ ๕ บ้านหนองตาเฮียง ตำบลงดงอีจาน ๔. หมู่ที่ ๗ บ้านม่วงงาม ตำบลงดงอีจาน ๕. หมู่ที่ ๑๐ บ้านดงสันติ ตำบลงดงอีจาน ๖. หมู่ที่ ๑๒ บ้านดงนคร ตำบลงดงอีจาน ๗. หมู่ที่ ๑๓ บ้านดงพัฒนา ตำบลงดงอีจาน	๔๗๙ ๔๒๕ ๕๗๘ ๕๒๘ ๓๔๐ ๓๐๕ ๔๖๙	
		<b>รวม</b>	<b>๓,๑๒๔</b>	

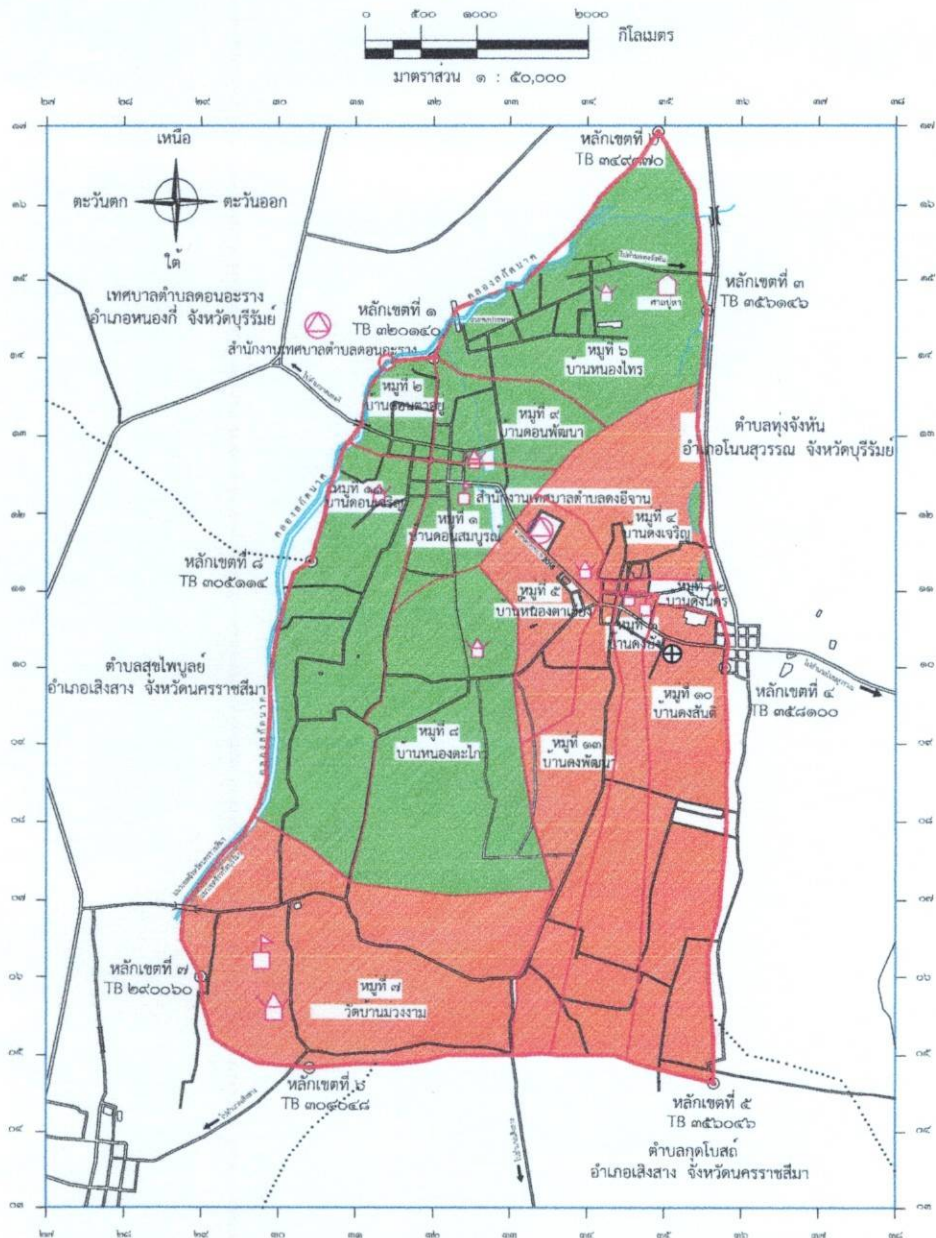
(ลงชื่อ)

  
(นางสาวเพ็ญวิทย์ เทพเนาว์)

ปลัดเทศบาลตำบลงดงอีจาน

แผนที่แบ่งเขตเลือกตั้งสมาชิกสภาเทศบาลตำบลดงอีจาน  
อำเภอโนนสุวรรณ จังหวัดบุรีรัมย์ แบ่งออกเป็น ๒ เขตเลือกตั้ง

รูปแบบที่ ๓



เครื่องหมาย

- แนวเขตเทศบาล
- เขตตำบล เขตองค์การบริหารส่วนตำบล
- เขตอำเภอ กิ่งอำเภอ
- เขตจังหวัด
- ทางหลวง ถนน ซอย
- ทางรถไฟ
- สะพาน
- แม่น้ำ คลอง ห้วย
- อ่างเก็บน้ำ ท้อง บึง
- วัด
- มหาวิทยาลัย วิทยาลัย โรงเรียน
- สถานที่ราชการ
- หมู่บ้าน บ้าน
- โรงพยาบาล สถานอนามัย
- ศาลเจ้า ศาลเทพารักษ์

แบ่งเขตเลือกตั้ง

- เขตเลือกตั้งที่ ๑
- เขตเลือกตั้งที่ ๒

แบ่งเขตเลือกตั้งสมาชิกสภาเทศบาลตำบลดงอีจาน แบ่งออกเป็น ๒ เขตเลือกตั้งดังนี้

เขตเลือกตั้งที่ ๑

- หมู่ที่ ๑ บ้านดอนเสมบุรี
- หมู่ที่ ๒ บ้านดอนตายู
- หมู่ที่ ๖ บ้านหนองโพ
- หมู่ที่ ๘ บ้านหนองตะโก
- หมู่ที่ ๙ บ้านดอนพัฒนา
- หมู่ที่ ๑๑ บ้านดงเจริญ

เขตเลือกตั้งที่ ๒

- หมู่ที่ ๓ บ้านดงบัง
- หมู่ที่ ๔ บ้านดงเจริญ
- หมู่ที่ ๕ บ้านหนองตาเซียง
- หมู่ที่ ๗ บ้านม่วงงาม
- หมู่ที่ ๑๐ บ้านดงสันติ
- หมู่ที่ ๑๒ บ้านดงนคร
- หมู่ที่ ๑๓ บ้านดงพัฒนา

การคำนวณผลต่างจำนวนราษฎรของแต่ละเขตเลือกตั้ง  
ในการแบ่งเขตเลือกตั้งสมาชิกสภาเทศบาลตำบลง้อจัน อำเภอโนนสุวรรณ

- ๑.จำนวนราษฎรสัญชาติไทย ณ วันที่ ๓๑ ธันวาคม ๒๕๖๗ จำนวน ๖,๑๐๐ คน  
 ๒.จำนวนสมาชิกสภาเทศบาลตำบลง้อจัน จำนวน ๑๒ คน ( จำนวน ๒ เขต ๑ ละ ๖ คน)  
 ๓.ค่าเฉลี่ยราษฎรต่อเขตเลือกตั้ง จำนวน ๓,๐๕๐ คน

รูปแบบ (๑)	จำนวน ราษฎร (๒)	จำนวน เขต (๓)	ค่าเฉลี่ยฯ (A) (๔)	ราษฎร แต่ละเขต (๕)		ผลต่าง ๆ (B) (๖)	ร้อยละ (C) (๗)	ผลต่างของจำนวน ราษฎรระหว่าง เขตเลือกตั้ง
รูปแบบที่ ๑	๖,๑๐๐	๒	๓,๐๕๐	๑	๓,๐๓๘	-๑๒	-๐.๓๙	๐.๗๘
				๒	๓,๐๖๒	+๑๒	+๐.๓๙	
				รวม		๖,๑๐๐		
รูปแบบที่ ๒	๖,๑๐๐	๒	๓,๐๕๐	๑	๓,๐๘๘	+๓๘	+๑.๒๕	๒.๕๐
				๒	๓,๐๑๒	-๓๘	-๑.๒๕	
				รวม		๖,๑๐๐		
รูปแบบที่ ๓	๖,๑๐๐	๒	๓,๐๕๐	๑	๒,๙๗๖	-๗๔	-๒.๔๓	๔.๘๖
				๒	๓,๑๒๔	+๗๔	+๒.๔๓	
				รวม		๖,๑๐๐		

(ลงชื่อ)



(นางสาวเพ็ญวิภา เทพเนาว์)  
ปลัดเทศบาลตำบลง้อจัน

ข้อมูลเปรียบเทียบจำนวนราษฎรในแต่ละรูปแบบของสมาชิกสภาเทศบาลตำบลคงอีจาน  
อำเภอโนนสุวรรณ จังหวัดบุรีรัมย์  
จำนวนราษฎรทั้งเทศบาล ๖,๑๐๐ คน

ลำดับ ร	รูปแบบ ร	ข้อมูลราษฎร (ณ วันที่ ๓๑ ธ.ค.๒๕๖๗)		เหตุผลของการแบ่ง เขตเลือกตั้ง
		จำนวนราษฎร ในเขตเลือกตั้ง	ผลต่างจำนวนราษฎรของ เขตมากที่สุดและน้อยที่สุด	
๑	๑	เขต ๑ = ๓,๐๓๘ เขต ๒ = ๓,๐๖๒ รวม ๖,๑๐๐ คน ค่าเฉลี่ยต่อเขต ๓,๐๕๐ คน	เขต ๑ : เขต ๒ = ๒๔ ร้อยละ ๐.๗๘	<b>ข้อดี</b> ๑) มีจำนวนราษฎรในแต่ละเขตเลือกตั้งใกล้เคียงกันมากที่สุดโดยผลต่างของจำนวนราษฎรระหว่างเขตเลือกตั้งไม่เกินร้อยละ ๑๐ และมีผลต่างของจำนวนราษฎรระหว่างเขตเลือกตั้งน้อยที่สุดใน ๓ รูปแบบ ๒) พื้นที่ของแต่ละเขตเลือกตั้งติดต่อกัน ๓) มีความเป็นชุมชนเดียวกันและราษฎรมีความคุ้นเคยในพื้นที่ ๔) มีความสะดวกในการคมนาคมระหว่างกัน <b>ข้อเสีย</b> ไม่มี
๒	๒	เขต ๑ = ๓,๐๘๘ เขต ๒ = ๓,๐๑๒ รวม ๖,๑๐๐ คน ค่าเฉลี่ยต่อเขต ๓,๐๕๐ คน	เขต ๑ : เขต ๒ = ๗๖ ร้อยละ ๒.๕๐	<b>ข้อดี</b> ๑) มีจำนวนราษฎรในแต่ละเขตเลือกตั้งใกล้เคียงกันมากที่สุดโดยผลต่างของจำนวนราษฎรระหว่างเขตเลือกตั้งไม่เกินร้อยละ ๑๐ และมีผลต่างของจำนวนราษฎรระหว่างเขตเลือกตั้งน้อยกว่ารูปแบบที่ ๒ แต่มากกว่ารูปแบบที่ ๑ ๒) พื้นที่ของแต่ละเขตเลือกตั้งติดต่อกัน ๓) มีความเป็นชุมชนเดียวกันและราษฎรมีความคุ้นเคยในพื้นที่ ๔) มีความสะดวกในการคมนาคมระหว่างกัน <b>ข้อเสีย</b> ๑.ผลต่างของจำนวนราษฎรในแต่ละเขตเลือกตั้งมีจำนวนมากกว่ารูปแบบที่ ๑
๓	๓	เขต ๑ = ๒,๙๗๖ เขต ๒ = ๓,๑๒๔ รวม ๖,๑๐๐ คน ค่าเฉลี่ยต่อเขต ๓,๐๕๐ คน	เขต ๒ : เขต ๑ = ๑๔๘ ร้อยละ ๔.๘๖	<b>ข้อดี</b> ๑) มีจำนวนราษฎรในแต่ละเขตเลือกตั้งใกล้เคียงกันมากที่สุดโดยผลต่างของจำนวนราษฎรระหว่างเขตเลือกตั้งไม่เกินร้อยละ ๑๐ แต่มีผลต่างของจำนวนราษฎรระหว่างเขตเลือกตั้งมากที่สุดใน ๓ รูปแบบ ๒) พื้นที่ของแต่ละเขตเลือกตั้งติดต่อกัน ๓) มีความเป็นชุมชนเดียวกันและราษฎรมีความคุ้นเคยในพื้นที่ ๔) มีความสะดวกในการคมนาคมระหว่างกัน <b>ข้อเสีย</b> ๑.ผลต่างของจำนวนราษฎรในแต่ละเขตเลือกตั้งมีจำนวนมากกว่ารูปแบบที่ ๑ และ ๒

แบบรับฟังความคิดเห็นประชาชนในจังหวัดบุรีรัมย์

เกี่ยวกับการแบ่งเขตเลือกตั้งสมาชิกสภาเทศบาลตำบล..... อำเภอ.....จังหวัดบุรีรัมย์

วันที่ ..... เดือน ..... พ.ศ. ๒๕๖๘

เรียน ผู้อำนวยการการเลือกตั้งประจำจังหวัดบุรีรัมย์

เรื่อง ขอแสดงความคิดเห็นเกี่ยวกับการแบ่งเขตเลือกตั้งสมาชิกสภาเทศบาล.....

ข้าพเจ้า (ชื่อ - นามสกุล) ..... ที่อยู่.....

..... หมายเลขโทรศัพท์ ..... ขอแสดง  
ความคิดเห็นเกี่ยวกับร่างการแบ่งเขตเลือกตั้งสมาชิกสภาเทศบาลตำบล.....ดังนี้

๑. ความคิดเห็นเกี่ยวกับรูปแบบการแบ่งเขตเลือกตั้งสมาชิกสภาเทศบาลตำบล.....

๑.๑ เห็นด้วย (ระบุได้ ๑ รูปแบบ)

รูปแบบที่ ๑

เนื่องจาก.....

รูปแบบที่ ๒

เนื่องจาก.....

รูปแบบที่ ๓

เนื่องจาก.....

๑.๒ ไม่เห็นด้วยทั้ง ๓ รูปแบบ และขอเสนอความคิดเห็นตามข้อ ๒ ดังนี้

๒. ข้อเสนอแนะ

ข้าพเจ้า มีข้อเสนอแนะเกี่ยวกับการแบ่งเขตเลือกตั้งสมาชิกสภาเทศบาลตำบล..... ดังนี้

เขตเลือกตั้งที่	พื้นที่ประกอบด้วย	จำนวนราษฎร ในเขตเลือกตั้ง	ผลต่างของจำนวน ราษฎรจากค่าเฉลี่ย*	เหตุผลประกอบการเสนอแนะ การแบ่งเขตเลือกตั้ง

ขอแสดงความนับถือ

(ลงชื่อ)

ผู้แสดงความคิดเห็น

(.....)

หมายเหตุ : ๑. หลักเกณฑ์การแบ่งเขตเลือกตั้ง

(๑) ต้องให้มีจำนวนราษฎรในแต่ละเขตเลือกตั้งใกล้เคียงกันมากที่สุด (ราษฎร ณ วันที่ ๓๑ ธ.ค.๒๕๖๗)

(๒) พื้นที่ของแต่ละเขตเลือกตั้งต้องติดต่อกัน เว้นแต่ตามสภาพพื้นที่ขององค์กรปกครองส่วนท้องถิ่น ทำให้ไม่อาจแบ่งเขตเลือกตั้งให้มีพื้นที่ติดต่อกันได้ จะกำหนดให้เขตเลือกตั้งมีพื้นที่ไม่ติดต่อกันเท่าที่จำเป็นก็ได้ ในเขตเทศบาลหรือเขตชุมชนหนาแน่น อาจกำหนดให้ใช้แนวเขตภูมิประเทศ เช่น ถนน ตรอก ซอย หรือแยก คลอง หรือแม่น้ำเป็นแนวเขตของเขตเลือกตั้งก็ได้

(๓) คำนึงถึงตำบลที่มีจำนวนราษฎรมากที่สุดเป็นหลัก

(๔) คำนึงถึงการเคยอยู่ในเขตเลือกตั้งเดียวกัน

(๕) คำนึงถึงความสะดวกในการคมนาคมระหว่างกัน

(๖) ผลต่างของจำนวนราษฎรระหว่างเขตเลือกตั้งไม่ควรเกินร้อยละสิบ

๒. สามารถแสดงความคิดเห็นหรือข้อเสนอแนะ ในแบบแสดงความคิดเห็นที่นอกเหนือจากตัวอย่าง แบบแสดงความคิดเห็นนี้ได้

๓. ความเห็นของท่านจะนำไปประกอบการพิจารณาแบ่งเขตเลือกตั้งของคณะกรรมการแบ่งเขตเลือกตั้ง สมาชิกสภาท้องถิ่นของจังหวัดบุรีรัมย์

๔. กรุณาส่งความคิดเห็นและข้อเสนอแนะ ให้สำนักงานคณะกรรมการการเลือกตั้งประจำจังหวัดบุรีรัมย์ เลขที่ ๙๙๙ หมู่ที่ ๖ ตำบลกระสัง อำเภอเมืองบุรีรัมย์ จังหวัดบุรีรัมย์ ๓๑๐๐๐ หรือโทรสาร ๑ ๔๔๖๐ ๔๐๐๒ หรือ E-Mail : saraban\_brm@ect.go.th ภายในวันที่ ๑๖ ธันวาคม ๒๕๖๘