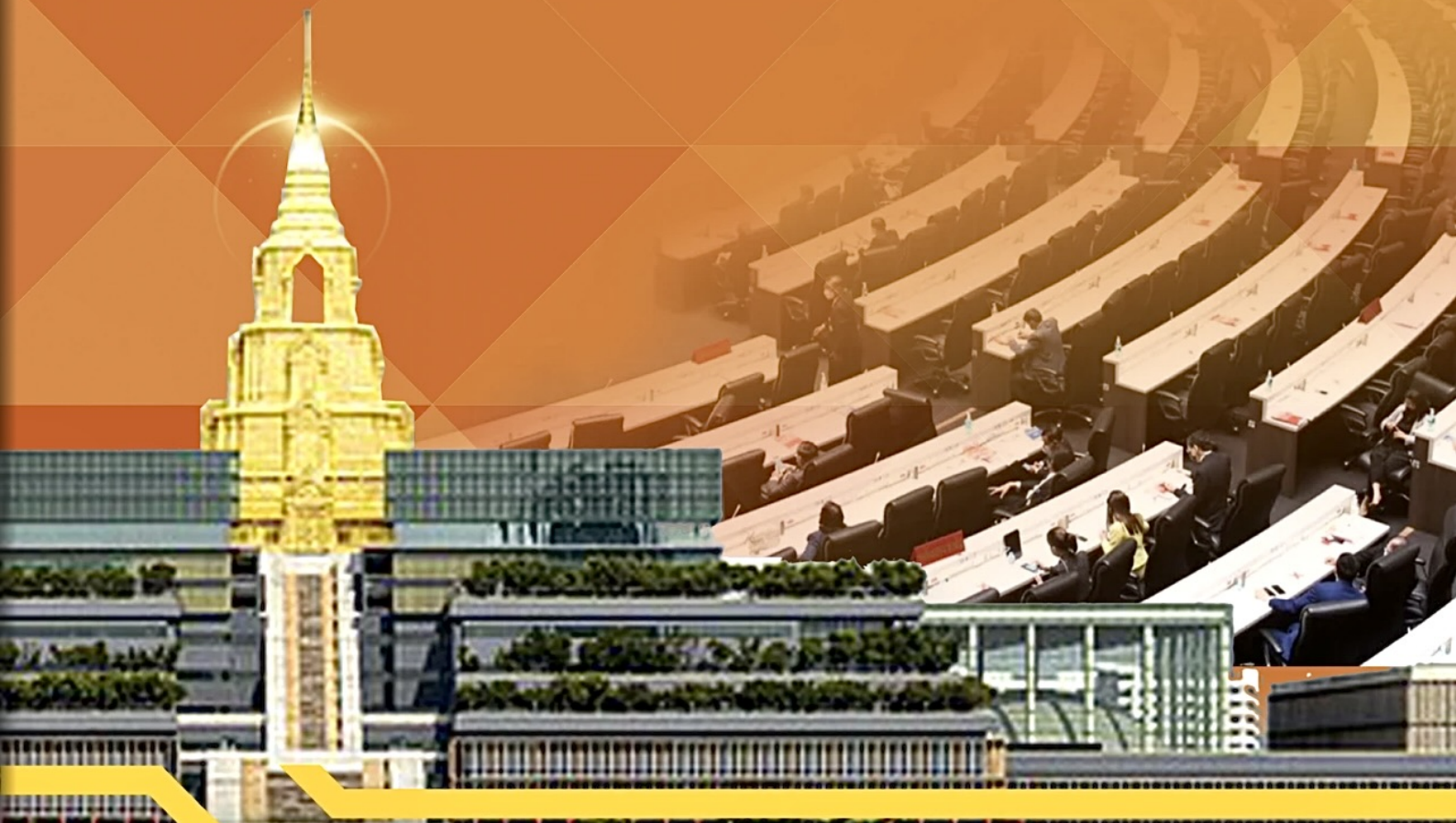




สารนํารู

เกี่ยวกับ

การเลือก สมาชิกวุฒิสภา





สารบัญ

เรื่อง	หน้า
สมาชิกวุฒิสภา	
• ที่มาและอำนาจหน้าที่ของสมาชิกวุฒิสภา	1 - 4
• ขั้นตอนการดำเนินการเลือกสมาชิกวุฒิสภา	5 - 6
การสมัครรับเลือกเป็นสมาชิกวุฒิสภา	
• คุณสมบัติและลักษณะ ผู้สมัครรับเลือกเป็นสมาชิกวุฒิสภา	7
• กลุ่มผู้สมัครรับเลือกเป็นสมาชิกวุฒิสภา	8 - 12
• เอกสารและหลักฐานประกอบการสมัครเป็นสมาชิกวุฒิสภา	13 - 14
• ความรู้เกี่ยวกับการสมัครเป็นสมาชิกวุฒิสภา	15 - 19
• ถ้าไม่มีชื่อหรือถูกส่งลงชื่อจากประกาศผู้สมัครเป็นสมาชิกวุฒิสภา จะดำเนินการอย่างไร	20 - 21
การเลือกสมาชิกวุฒิสภา	
• การเลือก 3 ระดับ	22 - 23
• การเลือกระดับอำเภอ	24
• การเลือกระดับจังหวัด	25
• การเลือกระดับประเทศ	26
• การประกาศผลการเลือกสมาชิกวุฒิสภา	27
• เหตุจำเป็นที่สามารถกำหนดวันเลือกใหม่	28
การควบคุมการเลือกสมาชิกวุฒิสภาให้เป็นไปโดยสุจริต	
• เหตุสงสัยว่าการเลือกไม่ได้เป็นไปโดยสุจริตและเที่ยงธรรม	29
• การกระทำเป็นเหตุให้การเลือกไม่ได้เป็นไปโดยสุจริตและเที่ยงธรรม	30
บทกำหนดโทษ	
• การกระทำที่ต้องระวางโทษ	31
• บทกำหนดโทษในการสมัครรับเลือกเป็นสมาชิกวุฒิสภา	32 - 35
• บทกำหนดโทษในการแนะนำตัวเป็นสมาชิกวุฒิสภา	36 - 37
• บทกำหนดโทษผู้ดำรงตำแหน่งทางการเมือง	38 - 39



สมาชิกวุฒิสภา





ความรู้เกี่ยวกับการเลือกตั้ง

รัฐธรรมนูญแห่งราชอาณาจักรไทย พ.ศ. 2560

กำหนดให้มีสมาชิกวุฒิสภาจำนวน **กักคน** ?



ตามบทบัญญัติหลักของรัฐธรรมนูญกำหนดให้วุฒิสภาประกอบด้วยสมาชิก **200 คน** ซึ่งมาจากการเลือกกันเองของบุคคลซึ่งมีความรู้ ความเชี่ยวชาญ ประสบการณ์ อาชีพ ลักษณะหรือประโยชน์ร่วมกัน หรือทำงานหรือเคยทำงานด้านต่าง ๆ ที่หลากหลายของสังคม

ศึกษาเพิ่มเติมได้จาก ม. 107 ของรัฐธรรมนูญแห่งราชอาณาจักรไทย พ.ศ. 2560

สายด่วน 1444 ทุกคำถามมีคำตอบ ทุกคำตอบเราติดตามด้วยความใส่ใจ

สามารถศึกษารายละเอียด

เพิ่มเติมได้ที่



สำนักงานคณะกรรมการการเลือกตั้ง



www.ect.go.th



ECT Thailand



[ect.thailand](https://twitter.com/ect.thailand)



สายด่วน 1444

จัดทำโดย สำนักประชาสัมพันธ์

สำนักงานคณะกรรมการการเลือกตั้ง



หน้าที่และอำนาจ ของวุฒิสภา มีอะไรบ้าง

1. พิจารณาและการกลั่นกรองกฎหมาย

พิจารณาและกลั่นกรองพระราชบัญญัติ อนุมัติพระราชกำหนด
แก้ไขเพิ่มเติมรัฐธรรมนูญ

2. ควบคุมการบริหารราชการแผ่นดิน

ตั้งกระทู้ถาม เปิดอภิปรายทั่วไปในวุฒิสภาหรือที่ประชุมรัฐสภา
การตั้งกรรมการ

3. ให้คำแนะนำหรือให้ความเห็นชอบให้บุคคล ดำรงตำแหน่งในองค์กรตามรัฐธรรมนูญ

เช่น ตุลาการศาลรัฐธรรมนูญ คณะกรรมการการเลือกตั้ง
ผู้ตรวจการแผ่นดิน เป็นต้น

ศึกษาเพิ่มเติมได้จาก: รัฐธรรมนูญแห่งราชอาณาจักรไทย พ.ศ.2560

สายด่วน 1444 ทุกคำถามมีคำตอบ ทุกคำตอบเราติดตามด้วยความใส่ใจ



ความรู้เกี่ยวกับการเลือกตั้ง

อายุของวุฒิสภามีกำหนดคราวละกี่ปี ?



5 ปี นับแต่วันประกาศผลการเลือก

สมาชิกภาพของสมาชิกวุฒิสภาเริ่มตั้งแต่วันที่ กกต. ประกาศผลการเลือก และเมื่ออายุของวุฒิสภาสิ้นสุดลง ให้สมาชิกวุฒิสภาอยู่ในตำแหน่งเพื่อปฏิบัติหน้าที่ต่อไปจนกว่าจะมีสมาชิกวุฒิสภาขึ้นใหม่

ศึกษาเพิ่มเติมได้จาก: มาตรา 109 รัฐธรรมนูญแห่งราชอาณาจักรไทย พ.ศ.2560

สายด่วน 1444 ทุกคำถามมีคำตอบ ทุกคำตอบเราติดตามด้วยความใส่ใจ

สามารถศึกษารายละเอียด

เพิ่มเติมได้ที่



สำนักงานคณะกรรมการการเลือกตั้ง



www.ect.go.th



ECT Thailand



[ect.thailand](https://www.tiktok.com/@ect.thailand)



สายด่วน 1444

จัดทำโดย สำนักประชาสัมพันธ์

สำนักงานคณะกรรมการการเลือกตั้ง



ที่มาสมาชิกสภาผู้แทนราษฎรกับสมาชิกวุฒิสภา แตกต่างกันอย่างไร ?

สมาชิกสภาผู้แทนราษฎร



สมาชิกวุฒิสภา



สมาชิกสภาผู้แทนราษฎร
มาจากประชาชนเลือกมาโดยตรง
มีวาระ 4 ปี ประกอบด้วยสมาชิก
จำนวน 500 คน

- สมาชิกซึ่งมาจากการเลือกตั้ง
แบบแบ่งเขตเลือกตั้ง จำนวน 400 คน
- สมาชิกซึ่งมาจากการเลือกตั้ง
แบบบัญชีรายชื่อ จำนวน 100 คน

สมาชิกวุฒิสภา
มาจากการเลือกกันเอง
ของบุคคลซึ่งมีความรู้
ความเชี่ยวชาญ ประสบการณ์
อาชีพ ลักษณะ หรือประโยชน์ร่วมกัน
หรือทำงาน หรือเคยทำงานด้านต่าง ๆ
ที่หลากหลายของสังคม มีวาระ 5 ปี
ประกอบด้วยสมาชิก จำนวน 200 คน

ศึกษาเพิ่มเติมได้จาก: มาตรา 83 และ 107 รัฐธรรมนูญแห่งราชอาณาจักรไทย พ.ศ.2560
สายด่วน 1444 ทุกคำถามมีคำตอบ ทุกคำตอบเราติดตามด้วยความใส่ใจ





ความรู้เกี่ยวกับการเลือกตั้ง

เมื่ออายุของสมาชิกวุฒิสภา ชุดปัจจุบันสิ้นสุดลง กกต. จะดำเนินการอย่างไร

กกต.จะดำเนินการดังนี้

ภายใน 5 วัน นับแต่วันที่ พระราชกฤษฎีกาให้มีการเลือกสมาชิกวุฒิสภาใช้บังคับ

1. กกต. กำหนดวันเริ่มดำเนินการ

เพื่อเลือกไม่ช้ากว่า 30 วัน
นับแต่วันที่พระราชกฤษฎีกามีผลใช้บังคับ



2. กำหนด วันรับสมัคร

เริ่มรับสมัครไม่เกิน 15 วัน นับแต่วันพระราชกฤษฎีกา
ให้มีการเลือกสมาชิกวุฒิสภาใช้บังคับ
โดยจะสมัครไม่น้อยกว่า 5 วัน แต่ไม่เกิน 7 วัน



3. วันเลือกระดับอำเภอ

ต้องไม่เกิน 20 วัน
นับแต่วันสิ้นสุดระยะเวลาสมัคร



4. วันเลือกระดับจังหวัด

ต้องไม่เกิน 7 วัน
นับแต่วันเลือกในระดับอำเภอ



5. วันเลือกระดับประเทศ

ต้องไม่เกิน 10 วัน
นับแต่วันเลือกในระดับจังหวัด



ศึกษาเพิ่มเติมได้จาก ม. 110 , ม.107 ของรัฐธรรมนูญแห่งราชอาณาจักรไทย และ ม.12 , ม.90
ของ พระราชบัญญัติประกอบรัฐธรรมนูญว่าด้วยการได้มาซึ่งสมาชิกวุฒิสภา พ.ศ. 2561

สายด่วน 1444 ทุกคำถามมีคำตอบ ทุกคำตอบเราติดตามด้วยความใส่ใจ





เมื่อ สว. หมวดระ ต้องดำเนินการอย่างไร ?



อายุของวุฒิสภาสิ้นสุดลง



พระราชกฤษฎีกาให้มีการเลือกสมาชิกวุฒิสภา มีผลบังคับใช้



**คณะกรรมการการเลือกตั้งประกาศ กำหนดวัน/เวลารับสมัคร วันเลือกในระดับ
อำเภอ จังหวัด และประเทศ**
(ภายใน 5 วัน นับแต่วันที่พระราชกฤษฎีกามีผลใช้บังคับ)



เริ่มรับสมัคร / ระยะเวลารับสมัคร 5-7 วัน
(ไม่เกิน 15 วัน นับแต่วันที่พระราชกฤษฎีกามีผลใช้บังคับ)



ผู้อำนวยการเลือกระดับอำเภอประกาศบัญชีรายชื่อผู้สมัคร
(ภายใน 5 วัน นับแต่วันสิ้นสุดระยะเวลารับสมัคร)



การเลือกระดับอำเภอ
(ไม่เกิน 20 วัน นับแต่วันสิ้นสุดระยะเวลารับสมัคร)



การเลือกระดับจังหวัด
(ภายใน 7 วัน นับแต่วันที่เลือกระดับอำเภอ)



การเลือกระดับประเทศ
(ไม่เกิน 10 วัน นับแต่วันที่เลือกระดับจังหวัด)



คณะกรรมการการเลือกตั้งประกาศผลการเลือกสมาชิกวุฒิสภา
(รอไว้ไม่น้อยกว่า 5 วัน นับแต่วันที่คณะกรรมการการเลือกตั้ง
ได้รับผลการนับคะแนนการเลือกระดับประเทศ)





การสมัครรับเลือกเป็น สมาชิกวุฒิสภา





ผู้สมัครรับเลือกเป็น สมาชิกวุฒิสภา

ต้องมีคุณสมบัติอย่างไร



ผู้สมัครต้องมีคุณสมบัติ ดังนี้ . . .

1 สัญชาติไทยโดยการเกิด



2 อายุไม่ต่ำกว่า 40 ปีในวันสมัครรับเลือก



3 มีความรู้ ความเชี่ยวชาญ และประสบการณ์



หรือทำงานในด้านที่สมัครไม่น้อยกว่า 10 ปี
(ไม่ใช่บังคับแก่ สตรี ผู้สูงอายุ คนพิการหรือทุพพลภาพ
กลุ่มชาติพันธุ์ กลุ่มอัตลักษณ์อื่นๆ ในทำนองเดียวกัน)

4 ผู้สมัครต้องมีลักษณะ
อย่างใดอย่างหนึ่งดังต่อไปนี้

ก เป็นบุคคลซึ่งเกิดในอำเภอ
ที่สมัครรับเลือก



ข มีชื่ออยู่ในทะเบียนบ้าน
ในอำเภอที่สมัครรับเลือกมาแล้ว
เป็นเวลาติดต่อกันไม่น้อยกว่า 2 ปี
นับถึงวันสมัครรับเลือก



ค ทำงานอยู่ในอำเภอ
ที่สมัครรับเลือกมาแล้ว
เป็นเวลาติดต่อกันไม่น้อยกว่า 2 ปี
นับถึงวันรับสมัครเลือก



ง เคยทำงานหรือเคยมีชื่อ
อยู่ในทะเบียนบ้านอยู่ในอำเภอ
ที่สมัครรับเลือกแล้วแต่กรณีเป็นเวลา
ติดต่อกันไม่น้อยกว่า 2 ปี



จ เคยศึกษาในสถานศึกษา
ที่ตั้งอยู่ในอำเภอที่สมัครรับเลือก
เป็นเวลาติดต่อกัน
ไม่น้อยกว่า 2 ปีการศึกษา



*** ต้องไม่มีลักษณะต้องห้ามตามที่กฎหมายกำหนด**

ศึกษาเพิ่มเติมได้จาก ม.108 ของรัฐธรรมนูญแห่งราชอาณาจักรไทย
และ ม.13,14 ของ พ.ร.ป.ว่าด้วยการได้มาซึ่งสมาชิกวุฒิสภา พ.ศ.2561

สายด่วน 1444 ทุกคำถามมีคำตอบ ทุกคำตอบเราติดตามด้วยความใส่ใจ



ความรู้เกี่ยวกับการเลือกตั้ง

20 กลุ่มผู้มีสิทธิรับเลือก เป็นสมาชิกวุฒิสภามีอะไรบ้าง

- 1 กลุ่มการบริหารราชการแผ่นดินและความมั่นคง
- 2 กลุ่มกฎหมายและกระบวนการยุติธรรม
- 3 กลุ่มการศึกษา
- 4 กลุ่มการสาธารณสุข
- 5 กลุ่มอาชีพทำนาปลูกพืชล้มลุก
- 6 กลุ่มอาชีพทำสวน ป่าไม้ ปศุสัตว์ ประมง
- 7 กลุ่มพนักงานหรือลูกจ้างที่ไม่ใช่ส่วนราชการหรือหน่วยงานรัฐ ผู้ใช้แรงงาน
- 8 กลุ่มอาชีพด้านสิ่งแวดล้อม ช่างเมือง อสังหาริมทรัพย์และสาธารณูปโภค ทรัพยากรธรรมชาติ พลังงาน
- 9 กลุ่มผู้ประกอบการขนาดกลางและขนาดย่อม
- 10 กลุ่มผู้ประกอบการกิจการอื่น ๆ นอกเหนือจากกลุ่มที่ 9
- 11 กลุ่มผู้ประกอบการธุรกิจ หรืออาชีพด้านการท่องเที่ยว
- 12 กลุ่มผู้ประกอบการอุตสาหกรรม
- 13 กลุ่มผู้ประกอบการอาชีพด้านวิทยาศาสตร์ เทคโนโลยี การสื่อสารการพัฒนานวัตกรรม
- 14 กลุ่มสตรี
- 15 กลุ่มผู้สูงอายุ คนพิการ กลุ่มชาติพันธุ์ กลุ่มอัตลักษณ์อื่น
- 16 กลุ่มศิลปะ วัฒนธรรม คนตรี การแสดงและบันเทิง นักกีฬา
- 17 กลุ่มประชาสังคม กลุ่มองค์กรสาธารณประโยชน์
- 18 กลุ่มสื่อสารมวลชน ผู้สร้างสรรค์วรรณกรรม
- 19 กลุ่มผู้ประกอบการวิชาชีพ ผู้ประกอบอาชีพอิสระ
- 20 กลุ่มอื่น ๆ

ศึกษาเพิ่มเติมได้จาก: มาตรา 11 พระราชบัญญัติประกอบรัฐธรรมนูญว่าด้วยการได้มาซึ่งสมาชิกวุฒิสภา พ.ศ. 2561

สายด่วน 1444 ทุกคำถามมีคำตอบ ทุกคำตอบเราติดตามด้วยความใส่ใจ

สามารถศึกษารายละเอียด
เพิ่มเติมได้ที่



สำนักงานคณะกรรมการการเลือกตั้ง
www.ect.go.th



ect.thailand



สายด่วน 1444

จัดทำโดย สำนักประชาสัมพันธ์
สำนักงานคณะกรรมการการเลือกตั้ง



ผู้ที่จะสมัครรับเลือกเป็นสมาชิกวุฒิสภา กฎหมายกำหนดให้สมัครกลุ่มใดได้บ้าง

กำหนดไว้จำนวน 20 กลุ่ม (กลุ่มที่ 1 - 5) ประกอบด้วย



1. กลุ่มการบริหารราชการแผ่นดินและความมั่นคง อันได้แก่ผู้เคยเป็นข้าราชการ เจ้าหน้าที่ของรัฐ หรืออื่นๆ ในทำนองเดียวกัน



2. กลุ่มกฎหมายและกระบวนการยุติธรรม อันได้แก่ ผู้เป็นหรือเคยเป็นผู้พิพากษา ตุลาการ อัยการ ตำรวจ ผู้ประกอบวิชาชีพด้านกฎหมาย หรืออื่น ๆ ในทำนองเดียวกัน



3. กลุ่มการศึกษา อันได้แก่ผู้เป็นหรือเคยเป็นครู อาจารย์ นักวิจัย ผู้บริหารสถานศึกษา บุคลากรทางการศึกษา หรืออื่นๆ ในทำนองเดียวกัน



4. กลุ่มการสาธารณสุข อันได้แก่ผู้เป็นหรือเคยเป็นแพทย์ ทุกประเภท เทคนิคการแพทย์ สาธารณสุข พยาบาล เภสัชกร หรืออื่นๆ ในทำนองเดียวกัน



5. กลุ่มอาชีพทำนา ปลุกพืชล้มลุก หรืออื่น ๆ ในทำนองเดียวกัน

★ 1/4

ศึกษาเพิ่มเติมได้จาก: มาตรา 11 พ.ร.ป.ว่าด้วยการได้มาซึ่งสมาชิกวุฒิสภา พ.ศ.2561
สายด่วน 1444 ทุกคำถามมีคำตอบ ทุกคำตอบเราติดตามด้วยความใส่ใจ



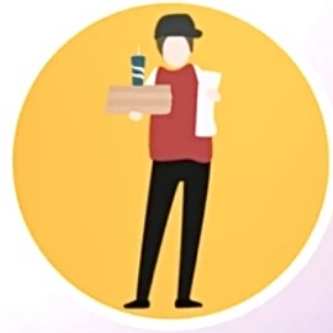


กฎหมายได้กำหนด กลุ่มผู้สมัครสมาชิกวุฒิสภา กลุ่มที่ 6-10 มีอะไรบ้าง ?

กลุ่มผู้สมัครสมาชิกวุฒิสภา มี 20 กลุ่ม
(กลุ่มที่ 6 - 10) ประกอบด้วย



6. กลุ่มอาชีพทำสวน ป่าไม้
ปศุสัตว์ ประมง หรืออื่นๆ
ในทำนองเดียวกัน



7. กลุ่มพนักงานหรือลูกจ้างของบุคคล
ซึ่งมิใช่ส่วนราชการหรือหน่วยงานของรัฐ
ผู้ใช้แรงงาน หรืออื่นๆ ในทำนองเดียวกัน



8. กลุ่มผู้ประกอบการอาชีพด้านสิ่งแวดล้อม
ผังเมือง อสังหาริมทรัพย์และสาธารณูปโภค
ทรัพยากรธรรมชาติ พลังงาน
หรืออื่นๆ ในทำนองเดียวกัน



9. กลุ่มผู้ประกอบการ
ขนาดกลางและขนาดย่อม
ตามกฎหมายว่าด้วยการนั้น
หรืออื่น ๆ ในทำนองเดียวกัน



10. กลุ่มผู้ประกอบการอื่น
นอกจากกิจการตาม 9





กฎหมายได้กำหนด กลุ่มผู้สมัครสมาชิกวุฒิสภา กลุ่มที่ 11 - 15 มีอะไรบ้าง กลุ่มผู้สมัครสมาชิกวุฒิสภามี 20 กลุ่ม (กลุ่มที่ 11 - 15) ประกอบด้วย



11

กลุ่มผู้ประกอบธุรกิจ
หรืออาชีพด้านการท่องเที่ยว
อันได้แก่ผู้ประกอบธุรกิจท่องเที่ยว
มัคคุเทศก์ ผู้ประกอบกิจการ
หรือพนักงานโรงแรม
หรืออื่น ๆ ในทำนองเดียวกัน



13

กลุ่มผู้ ประกอบอาชีพ
ด้านวิทยาศาสตร์ เทคโนโลยี
การสื่อสาร การพัฒนานวัตกรรม
หรืออื่น ๆ ในทำนองเดียวกัน

12

กลุ่มผู้ประกอบอุตสาหกรรม
หรืออื่น ๆ ในทำนองเดียวกัน



14

กลุ่มสตรี



15

กลุ่มผู้สูงอายุ
คนพิการหรือทุพพลภาพ
กลุ่มชาติพันธุ์ กลุ่มอัตลักษณ์อื่น
หรืออื่น ๆ ในทำนองเดียวกัน



★ 3/4

ศึกษาเพิ่มเติมได้จาก ม.11 ของ พ.ร.ป. ว่าด้วยการได้มาซึ่งสมาชิกวุฒิสภา พ.ศ. 2561

สายด่วน 1444 ทุกคำถามมีคำตอบ ทุกคำตอบเราติดตามด้วยความใส่ใจ



กฎหมายได้กำหนด กลุ่มผู้สมัครสมาชิกวุฒิสภา กลุ่มที่ 16 - 20 มีอะไรบ้าง

กลุ่มผู้สมัครสมาชิกวุฒิสภามี 20 กลุ่ม
(กลุ่มที่ 16 - 20) ประกอบด้วย



ศึกษาเพิ่มเติมได้จาก ม.11 ของ พ.ร.ป. ว่าด้วยการได้มาซึ่งสมาชิกวุฒิสภา พ.ศ.2561

สายด่วน 1444 ทุกคำถามมีคำตอบ ทุกคำตอบเราติดตามด้วยความใส่ใจ





ผู้สมัครรับเลือกเป็นสมาชิกวุฒิสภา ต้องใช้เอกสารและหลักฐาน ประกอบการสมัครอะไรบ้าง ?

ผู้สมัครต้องใช้เอกสารและหลักฐานประกอบการสมัคร ดังนี้

- 1 เอกสารหรือหลักฐานอื่นแสดงว่าตนมีความรู้ ความเชี่ยวชาญ ประสบการณ์ อาชีพ ลักษณะหรือประโยชน์ร่วมกัน หรือทำงานหรือเคยทำงานด้านใดด้านหนึ่งตามกลุ่มผู้สมัคร ทั้งนี้ตามที่ กกต.กำหนด**

*ต้องมีพยานอย่างน้อย 1 คน ลงลายมือชื่อยืนยันว่าผู้นั้นมีคุณลักษณะเช่นนั้นจริงและต้องมีสำเนาบัตรประจำตัวประชาชนของพยานซึ่งลงลายมือชื่อรับรองความถูกต้องแนบมาพร้อมกัน

- 2 ข้อความแนะนำตัวของผู้สมัครซึ่งมีความยาวไม่เกินที่ กกต. กำหนด**
*ให้คำนึงถึงความสะดวกในการเผยแพร่ให้ผู้สมัครรับรู้

- 3 เอกสารหรือหลักฐานอื่นตามที่ กกต. กำหนด**
*ต้องไม่สร้างภาระแก่ผู้สมัครเกินสมควร

ผู้สมัครต้องลงลายมือชื่อรับรองความถูกต้องและเป็นจริงของเอกสารและหลักฐานทุกฉบับและทุกหน้า ในกรณีที่ไมอาจลงลายมือชื่อได้ ให้รับรองความถูกต้องและเป็นจริงตามวิธีการที่ กกต. กำหนด

ศึกษาเพิ่มเติมได้จาก: มาตรา 16 พระราชบัญญัติประกอบรัฐธรรมนูญว่าด้วยการได้มาซึ่งสมาชิกวุฒิสภา พ.ศ. 2561

สายด่วน 1444 ทุกคำถามมีคำตอบ ทุกคำตอบเราติดตามด้วยความใส่ใจ

สามารถศึกษารายละเอียด

เพิ่มเติมได้ที่



สำนักงานคณะกรรมการการเลือกตั้ง



www.ect.go.th



ECT Thailand



ect.thailand



สายด่วน 1444

จัดทำโดย สำนักประชาสัมพันธ์

สำนักงานคณะกรรมการการเลือกตั้ง



ความรู้เกี่ยวกับการเลือกตั้ง

**ผู้ประสงค์จะสมัคร
เข้ารับเลือกเป็นสมาชิกวุฒิสภา
ต้องเสียค่าธรรมเนียม
การสมัครจำนวนเท่าไร ?**

ต้องเสียค่าธรรมเนียม
การสมัครจำนวน

2,500 บาท



ศึกษาเพิ่มเติมได้จาก: มาตรา 15 พระราชบัญญัติประกอบรัฐธรรมนูญว่าด้วยการได้มาซึ่งสมาชิกวุฒิสภา พ.ศ. 2561

สายด่วน 1444 ทุกคำถามมีคำตอบ ทุกคำตอบเราติดตามด้วยความใส่ใจ

สามารถศึกษารายละเอียด
เพิ่มเติมได้ที่



สำนักงานคณะกรรมการการเลือกตั้ง



www.ect.go.th



ECT Thailand



[ect.thailand](https://twitter.com/ect.thailand)



สายด่วน 1444

จัดทำโดย สำนักประชาสัมพันธ์

สำนักงานคณะกรรมการการเลือกตั้ง



ความรู้เกี่ยวกับการเลือกตั้ง



**ผู้ประสงค์จะสมัคร
เข้ารับการรับเลือก
เป็นสมาชิกวุฒิสภา
ต้องสมัครด้วยตนเองหรือไม่ ?**

**ผู้ซึ่งประสงค์จะสมัครเข้ารับเลือก
เป็นสมาชิกวุฒิสภาต้องยื่นใบสมัคร
ด้วยตนเองเท่านั้น !**

ศึกษาเพิ่มเติมได้จาก: มาตรา 15 พระราชบัญญัติประกอบรัฐธรรมนูญว่าด้วยการได้มาซึ่งสมาชิกวุฒิสภา พ.ศ. 2561

สายด่วน 1444 ทุกคำถามมีคำตอบ ทุกคำตอบเราติดตามด้วยความใส่ใจ

สามารถศึกษารายละเอียด
เพิ่มเติมได้ที่



สำนักงานคณะกรรมการการเลือกตั้ง



www.ect.go.th



ECT Thailand



[ect.thailand](https://www.tiktok.com/@ect.thailand)



สายด่วน 1444

จัดทำโดย สำนักประชาสัมพันธ์

สำนักงานคณะกรรมการการเลือกตั้ง



ความรู้เกี่ยวกับการเลือกตั้ง

**ผู้ประสงค์จะสมัคร
เข้ารับเลือกเป็น
สมาชิกวุฒิสภา
สามารถสมัคร
เข้ารับเลือกหลายกลุ่ม
ได้หรือไม่ ?**



ผู้ประสงค์จะสมัครเข้ารับเลือกเป็นสมาชิกวุฒิสภาไม่สามารถสมัครเข้ารับเลือกหลายกลุ่มได้ เนื่องจากผู้สมัครแต่ละคน มีสิทธิสมัครเพื่อเข้ารับเลือกได้เพียงกลุ่มเดียวและอำเภอเดียว

ศึกษาเพิ่มเติมได้จาก: มาตรา 11, 15 พระราชบัญญัติประกอบรัฐธรรมนูญว่าด้วยการได้มาซึ่งสมาชิกวุฒิสภา พ.ศ. 2561
สายด่วน 1444 ทุกคำถามมีคำตอบ ทุกคำตอบเราติดตามด้วยความใส่ใจ

สามารถศึกษารายละเอียด
เพิ่มเติมได้ที่



สำนักงานคณะกรรมการการเลือกตั้ง



www.ect.go.th



ECT Thailand



[ect.thailand](https://twitter.com/ect.thailand)



สายด่วน 1444

จัดทำโดย สำนักประชาสัมพันธ์

สำนักงานคณะกรรมการการเลือกตั้ง



ความรู้เกี่ยวกับการเลือกตั้ง



**ผู้ที่เคยเป็นสมาชิกวุฒิสภา
ตามรัฐธรรมนูญ พ.ศ.2560
สามารถสมัครเข้ารับเลือก
เป็นสมาชิกวุฒิสภาอีกได้หรือไม่ ?**

**ผู้ที่เคยเป็นสมาชิกวุฒิสภาตามรัฐธรรมนูญ พ.ศ.2560
ไม่สามารถสมัครเข้ารับเลือกเป็นสมาชิกวุฒิสภาได้**

ศึกษาเพิ่มเติมได้จาก: มาตรา 108 รัฐธรรมนูญแห่งราชอาณาจักรไทย พ.ศ.2560
และ มาตรา 14 พระราชบัญญัติประกอบรัฐธรรมนูญว่าด้วยการได้มาซึ่งสมาชิกวุฒิสภา พ.ศ.2561

สายด่วน 1444 ทุกคำถามมีคำตอบ ทุกคำตอบเราติดตามด้วยความใส่ใจ

สามารถศึกษารายละเอียด
เพิ่มเติมได้ที่



สำนักงานคณะกรรมการการเลือกตั้ง



www.ect.go.th



ECT Thailand



[ect.thailand](https://twitter.com/ect.thailand)



สายด่วน 1444

จัดทำโดย สำนักประชาสัมพันธ์

สำนักงานคณะกรรมการการเลือกตั้ง



ผู้ที่เคยเป็น ผู้ดำรงตำแหน่งใดในพรรคการเมือง สามารถสมัครเข้ารับเลือกเป็นสมาชิกวุฒิสภาได้หรือไม่ ?

ไม่สามารถสมัครเข้ารับเลือกเป็นสมาชิกวุฒิสภาได้
เว้นแต่ได้พ้นจากการดำรงตำแหน่งในพรรคการเมือง
มาแล้วไม่น้อยกว่า **5 ปี** นับถึงวันสมัครรับเลือก



ศึกษาเพิ่มเติมได้จาก: มาตรา 108 รัฐธรรมนูญแห่งราชอาณาจักรไทย พ.ศ. 2560
และ มาตรา 14 พระราชบัญญัติประกอบรัฐธรรมนูญว่าด้วยการได้มาซึ่งสมาชิกวุฒิสภา พ.ศ. 2561

สายด่วน 1444 ทุกคำถามมีคำตอบ ทุกคำตอบเราติดตามด้วยความใส่ใจ



ความรู้เกี่ยวกับการเลือกตั้ง

**เมื่อสมัครเข้ารับเลือกเป็นสมาชิกวุฒิสภา
แล้วสามารถถอนการสมัครได้หรือไม่ ?**

**เมื่อได้ยื่นใบสมัครเข้ารับเลือกเป็นสมาชิกวุฒิสภา
แล้วจะถอนการสมัครมิได้**



ศึกษาเพิ่มเติมได้จาก: มาตรา 15 พระราชบัญญัติประกอบรัฐธรรมนูญว่าด้วยการได้มาซึ่งสมาชิกวุฒิสภา พ.ศ. 2561

สายด่วน 1444 ทุกคำถามมีคำตอบ ทุกคำตอบเราติดตามด้วยความใส่ใจ

สามารถศึกษารายละเอียด
เพิ่มเติมได้ที่



สำนักงานคณะกรรมการการเลือกตั้ง



www.ect.go.th



ECT Thailand



[ect.thailand](https://www.tiktok.com/@ect.thailand)



สายด่วน 1444

จัดทำโดย สำนักประชาสัมพันธ์

สำนักงานคณะกรรมการการเลือกตั้ง



ความรู้เกี่ยวกับการเลือกตั้ง

ผู้สมัครรับเลือกเป็นสมาชิกวุฒิสภา

ผู้ใดไม่มีชื่อหรือถูกสั่งลบชื่อในประกาศบัญชีรายชื่อผู้สมัคร
ระดับอำเภอผู้นั้นมีสิทธิดำเนินการอย่างไร

**ผู้สมัครนั้นมีสิทธิ
ยื่นคำร้องคัดค้าน
ต่อศาลฎีกาภายใน 3 วัน**

นับแต่วันที่ประกาศบัญชีรายชื่อผู้สมัคร
หรือวันที่ผู้อำนวยการการเลือกตั้ง
ลบชื่อแล้วแต่กรณี



ศึกษาเพิ่มเติมได้จาก: มาตรา 22 พระราชบัญญัติประกอบรัฐธรรมนูญว่าด้วยการได้มาซึ่งสมาชิกวุฒิสภา พ.ศ.2561

สายด่วน 1444 ทุกคำถามมีคำตอบ ทุกคำตอบเราติดตามด้วยความใส่ใจ

สามารถศึกษารายละเอียด
เพิ่มเติมได้ที่



สำนักงานคณะกรรมการการเลือกตั้ง



www.ect.go.th



ECT Thailand



[ect.thailand](https://twitter.com/ect.thailand)



สายด่วน 1444

จัดทำโดย สำนักประชาสัมพันธ์

สำนักงานคณะกรรมการการเลือกตั้ง



ความรู้เกี่ยวกับการเลือกตั้ง

ผู้สมัครรับเลือกเป็นสมาชิกวุฒิสภา
ผู้ใดถูกลบชื่อออกจากบัญชีรายชื่อผู้สมัครก่อนการเลือกใน

**ระดับจังหวัด
หรือระดับประเทศ**

ผู้สมัครมีสิทธิดำเนินการอย่างไร ?



ผู้สมัครนั้นมีสิทธิยื่นคำร้องคัดค้านต่อศาลฎีกาภายใน 3 วัน
นับแต่วันที่ผู้อำนวยการการเลือกตั้งลงชื่อ

ศึกษาเพิ่มเติมได้จาก: มาตรา 23 พระราชบัญญัติประกอบรัฐธรรมนูญว่าด้วยการได้มาซึ่งสมาชิกวุฒิสภา พ.ศ.2561
 สายด่วน 1444 ทุกคำถามมีคำตอบ ทุกคำตอบเราติดตามด้วยความใส่ใจ

สามารถศึกษารายละเอียด
เพิ่มเติมได้ที่



สำนักงานคณะกรรมการการเลือกตั้ง



www.ect.go.th



ECT Thailand



[ect.thailand](https://twitter.com/ect.thailand)



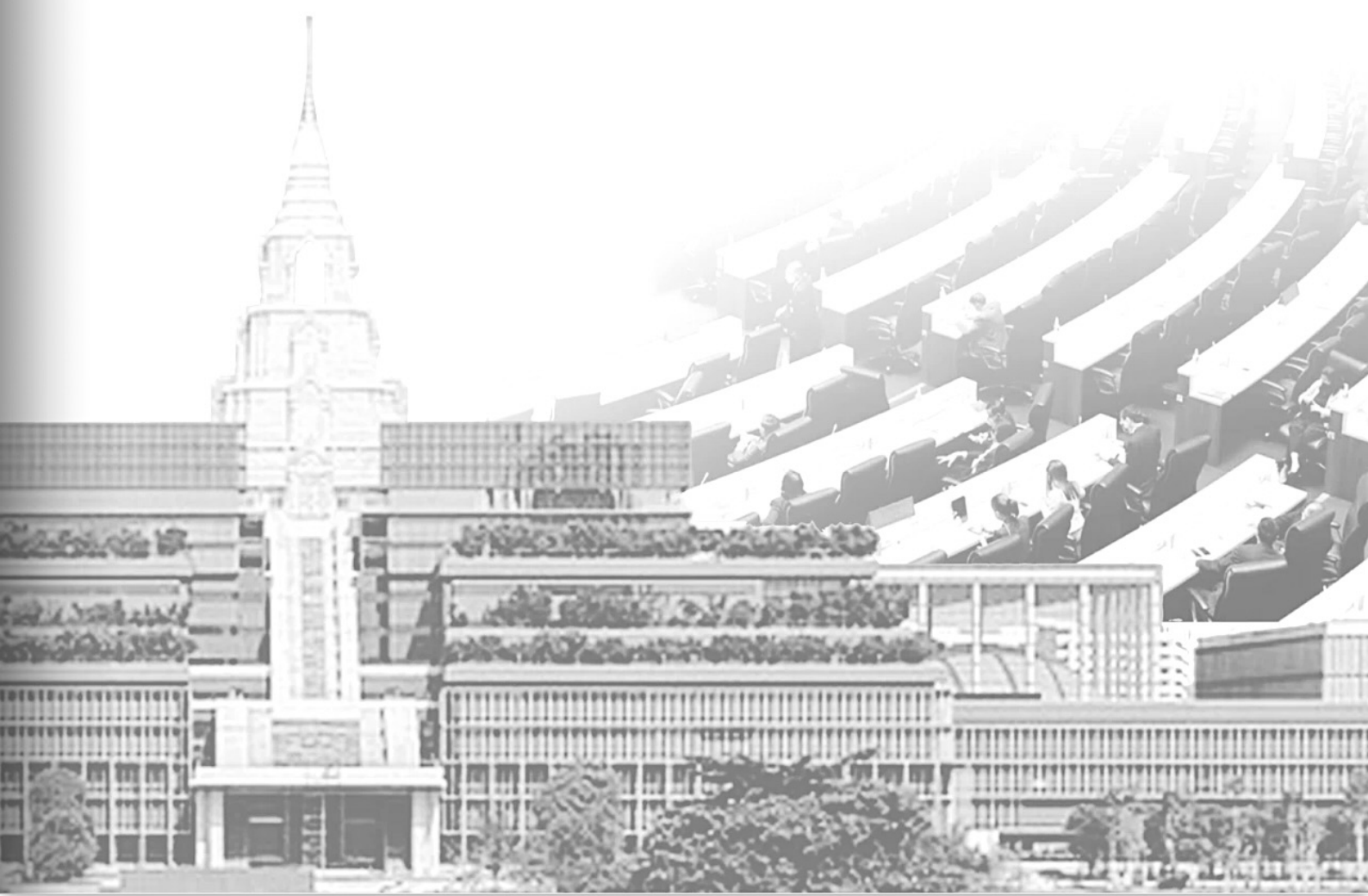
สายด่วน 1444

จัดทำโดย สำนักประชาสัมพันธ์

สำนักงานคณะกรรมการการเลือกตั้ง



การเลือกสมาชิกวุฒิสภา





ความรู้เกี่ยวกับการเลือกตั้ง

ผู้สมัครจะได้รับเลือกเป็นสมาชิกวุฒิสภา
จะต้องผ่านการเลือกกันเอง **ที่ระดับ**
ต้องผ่านการคัดเลือกกันเอง 3 ระดับดังนี้



1. ระดับอำเภอ



2. ระดับจังหวัด



3. ระดับประเทศ



ศึกษาเพิ่มเติมได้จาก ม.107 ของรัฐธรรมนูญแห่งราชอาณาจักรไทย
และ ม.40,41,42 ของ พ.ร.ป. ว่าด้วยการได้มาซึ่งสมาชิกวุฒิสภา พ.ศ. 2561

สายด่วน 1444 ทุกคำถามมีคำตอบ ทุกคำตอบเราติดตามด้วยความใส่ใจ

สามารถศึกษารายละเอียด

เพิ่มเติมได้ที่



สำนักงานคณะกรรมการการเลือกตั้ง



www.ect.go.th



ECT Thailand



ect.thailand



สายด่วน 1444

จัดทำโดย สำนักประชาสัมพันธ์

สำนักงานคณะกรรมการการเลือกตั้ง



ความรู้เกี่ยวกับการเลือกตั้ง

ผู้มีสิทธิรับเลือกเป็น สว. จะได้รับเลือกเป็น สว. ต้องผ่านการคัดเลือก **3 ระดับ** ประกอบด้วย

1. ระดับอำเภอ

เลือกกันเองในกลุ่ม ไม่เกิน 2 คน

ได้ผู้ที่มีคะแนนสูงสุด 5 อันดับแรกของแต่ละกลุ่ม

แบ่งเป็น 4 สาย

เลือกกลุ่มอื่น กลุ่มละ 1 คน

ได้ผู้ที่มีคะแนนสูงสุด 3 อันดับแรกของแต่ละกลุ่ม

2. ระดับจังหวัด

เลือกกันเองในกลุ่ม ไม่เกิน 2 คน

ได้ผู้ที่มีคะแนนสูงสุด 5 อันดับแรกของแต่ละกลุ่ม

แบ่งเป็น 4 สาย

เลือกกลุ่มอื่น กลุ่มละ 1 คน

ได้ผู้ที่มีคะแนนสูงสุด 2 อันดับแรกของแต่ละกลุ่ม

3. ระดับประเทศ

เลือกกันเองในกลุ่ม ไม่เกิน 10 คน

ได้ผู้ที่มีคะแนนสูงสุด 40 อันดับแรกของแต่ละกลุ่ม

แบ่งเป็น 4 สาย

เลือกกลุ่มอื่น กลุ่มละ 5 คน

ได้ผู้ที่มีคะแนนสูงสุด 10 อันดับแรกของแต่ละกลุ่ม
จำนวน 200 คน

ศึกษาเพิ่มเติมได้จาก: มาตรา 107-113 ของรัฐธรรมนูญแห่งราชอาณาจักรไทย และ มาตรา 40, 41, 42 ของพระราชบัญญัติประกอบรัฐธรรมนูญว่าด้วยการได้มาซึ่งสมาชิกวุฒิสภา พ.ศ. 2561
สายด่วน 1444 ทุกคำถามมีคำตอบ ทุกคำตอบเราติดตามด้วยความใส่ใจ

สามารถโทรหาขอรายละเอียด
เพิ่มเติมได้ที่



สำนักงานคณะกรรมการการเลือกตั้ง



www.ect.go.th



ECT Thailand



สายด่วน 1444

ect.thailand

จัดทำโดย สำนักประชาสัมพันธ์

สำนักงานคณะกรรมการการเลือกตั้ง



ความรู้เกี่ยวกับการเลือกตั้ง

วิธีเลือกผู้สมัครรับเลือกเป็นสมาชิกวุฒิสภา ในระดับอำเภอมีขั้นตอนอย่างไร ?



ระดับอำเภอ

ขั้นแรก

เลือกกันเองในกลุ่มเดียวกันได้ไม่เกิน 2 คน
เลือกตนเองก็ได้ แต่จะลงคะแนนให้บุคคลใดเกิน 1 คะแนนมิได้
ผู้ซึ่งได้คะแนนสูงสุด 5 คนแรกเป็นผู้ได้รับเลือกไปสู่การเลือกขั้นที่สอง

ขั้นสอง

ให้มีการแบ่งสายเป็น 4 สาย โดยการจับสลากแต่ละสาย ประกอบด้วยจำนวนกลุ่มเท่ากัน
ให้ผู้ได้รับเลือกขั้นแรกเลือกผู้สมัครในกลุ่มอื่นที่อยู่ในสายเดียวกันได้กลุ่มละ 1 คน
แต่จะเลือกกลุ่มเดียวกันหรือเลือกตนเองมิได้ ผู้ที่รับคะแนนสูงสุด 3 ลำดับแรก
ของแต่ละกลุ่มเป็นผู้ที่ได้รับเลือกไปสู่การเลือก **ระดับจังหวัดต่อไป**

ศึกษาเพิ่มเติมได้จาก ม.107 ของรัฐธรรมนูญแห่งราชอาณาจักรไทย
และ ม.40 ของ พ.ร.ป. ว่าด้วยการได้มาซึ่งสมาชิกวุฒิสภา พ.ศ. 2561

สายด่วน 1444 ทุกคำถามมีคำตอบ ทุกคำตอบเราติดตามด้วยความใส่ใจ

สามารถศึกษารายละเอียด
เพิ่มเติมได้ที่



สำนักงานคณะกรรมการการเลือกตั้ง



www.ect.go.th



ECT Thailand



ect.thailand



สายด่วน 1444

จัดทำโดย สำนักประชาสัมพันธ์

สำนักงานคณะกรรมการการเลือกตั้ง



ความรู้เกี่ยวกับการเลือกตั้ง

วิธีเลือกผู้สมัครรับเลือกเป็นสมาชิกวุฒิสภา ในระดับจังหวัดมีขั้นตอนอย่างไร

ระดับจังหวัด

ขั้นแรก

ผู้ได้รับเลือกระดับอำเภอ เลือกกันเองในกลุ่มเดียวกันได้ไม่เกิน 2 คน
เลือกตนเองก็ได้ แต่จะลงคะแนนให้บุคคลใดเกิน 1 คะแนนมิได้
ผู้ซึ่งได้คะแนนสูงสุด 5 คนแรกเป็นผู้ได้รับเลือกไปสู่การเลือกขั้นที่สอง

ขั้นสอง

ให้มีการแบ่งสายเป็น 4 สาย โดยการจับสลากแต่ละสาย
ประกอบด้วยจำนวนกลุ่มเท่ากัน ให้ผู้ได้รับเลือกขั้นแรกเลือกผู้สมัครในกลุ่มอื่น
ที่อยู่ในสายเดียวกันได้กลุ่มละ 1 คน แต่จะเลือกกลุ่มเดียวกันหรือเลือกตนเองมิได้
ผู้ที่รับคะแนนสูงสุด 2 ลำดับแรก ของแต่ละกลุ่มเป็นผู้ที่ได้รับเลือก
ไปสู่การเลือก ระดับประเทศต่อไป



ศึกษาเพิ่มเติมได้จาก ม.107 ของรัฐธรรมนูญแห่งราชอาณาจักรไทย
และ ม.40,41,42 ของ พ.ร.ป. ว่าด้วยการได้มาซึ่งสมาชิกวุฒิสภา พ.ศ. 2561

สายด่วน 1444 ทุกคำถามมีคำตอบ ทุกคำตอบเราติดตามด้วยความใส่ใจ

สามารถศึกษารายละเอียด
เพิ่มเติมได้ที่



สำนักงานคณะกรรมการการเลือกตั้ง



www.ect.go.th



ECT Thailand



ect.thailand



สายด่วน 1444

จัดทำโดย สำนักประชาสัมพันธ์

สำนักงานคณะกรรมการการเลือกตั้ง

ความรู้เกี่ยวกับการเลือกตั้ง

วิธีเลือกผู้สมัครรับเลือกเป็นสมาชิกวุฒิสภา ในระดับประเทศมีขั้นตอนอย่างไร

ระดับประเทศ



1

ขั้นแรก

ผู้ได้รับเลือกระดับจังหวัด เลือกกันเองในกลุ่มเดียวกันได้ไม่เกิน 10 คน
เลือกตนเองก็ได้ แต่จะลงคะแนนให้บุคคลใดเกิน 1 คะแนนมิได้
ผู้ซึ่งได้คะแนนสูงสุด 40 คนแรก เป็นผู้ได้รับเลือกไปสู่การเลือกขั้นที่สอง

2

ขั้นสอง

ให้มีการแบ่งสายเป็น 4 สาย โดยการจับสลากแต่ละสายประกอบด้วย
จำนวนกลุ่มเท่ากันให้ผู้ได้รับเลือกขั้นแรกเลือกผู้สมัครในกลุ่มอื่น
ที่อยู่ในสายเดียวกันได้กลุ่มละไม่เกิน 5 คน
แต่จะเลือกกลุ่มเดียวกันหรือเลือกตนเองมิได้

3

ขั้นสาม

ผู้อำนวยการการเลือกระดับประเทศ
แจ้งผลการนับคะแนนให้คณะกรรมการการเลือกตั้งทราบ

ศึกษาเพิ่มเติมได้จาก ม.107 ของรัฐธรรมนูญแห่งราชอาณาจักรไทย
และ ม.40,41 และ 42 ของ พ.ร.ป. ว่าด้วยการได้มาซึ่งสมาชิกวุฒิสภา พ.ศ.2561

สายด่วน 1444 ทุกคำถามมีคำตอบ ทุกคำตอบเราติดตามด้วยความใส่ใจ

สามารถศึกษารายละเอียด
เพิ่มเติมได้ที่



สำนักงานคณะกรรมการการเลือกตั้ง



www.ect.go.th



ECT Thailand



ect.thailand



สายด่วน 1444

จัดทำโดย สำนักประชาสัมพันธ์

สำนักงานคณะกรรมการการเลือกตั้ง



ความรู้เกี่ยวกับการเลือกตั้ง

ขั้นตอนการประกาศผลการเลือกสมาชิกวุฒิสภา เป็นอย่างไร ?



1

เมื่อ กกต. ได้รับรายงานผลการนับคะแนน
เลือกสมาชิกวุฒิสภา ระดับประเทศแล้วให้รอไว้ไม่น้อยกว่า 5 วัน



2

เมื่อพ้นกำหนดตาม (ข้อ 1.) แล้ว กกต. เห็นว่า
การเลือกเป็นไปโดยถูกต้องสุจริตและเที่ยงธรรม ให้ประกาศผลการเลือก
ในราชกิจจานุเบกษา โดยให้ผู้ที่ได้รับคะแนนสูงสุดในแต่ละกลุ่ม
ตั้งแต่ลำดับที่ 1 ถึง 10 เป็นผู้ได้รับเลือกเป็นสมาชิกวุฒิสภาจากกลุ่มนั้น



3

ผู้ได้รับคะแนนลำดับที่ 11 ถึง ลำดับที่ 15
ของแต่ละกลุ่มอยู่ในบัญชีสำรองของกลุ่มนั้น



4

แจ้ง
สำนักงานเลขาธิการวุฒิสภาทราบ

ศึกษาเพิ่มเติมได้จาก ม.107 ของรัฐธรรมนูญแห่งราชอาณาจักรไทย
และ ม.40,41,42 ของ พ.ร.ป. ว่าด้วยการได้มาซึ่งสมาชิกวุฒิสภา พ.ศ. 2561

สายด่วน 1444 ทุกคำถามมีคำตอบ ทุกคำตอบเราติดตามด้วยความใส่ใจ

สามารถศึกษารายละเอียด
เพิ่มเติมได้ที่



สำนักงานคณะกรรมการการเลือกตั้ง



www.ect.go.th



ECT Thailand



ect.thailand



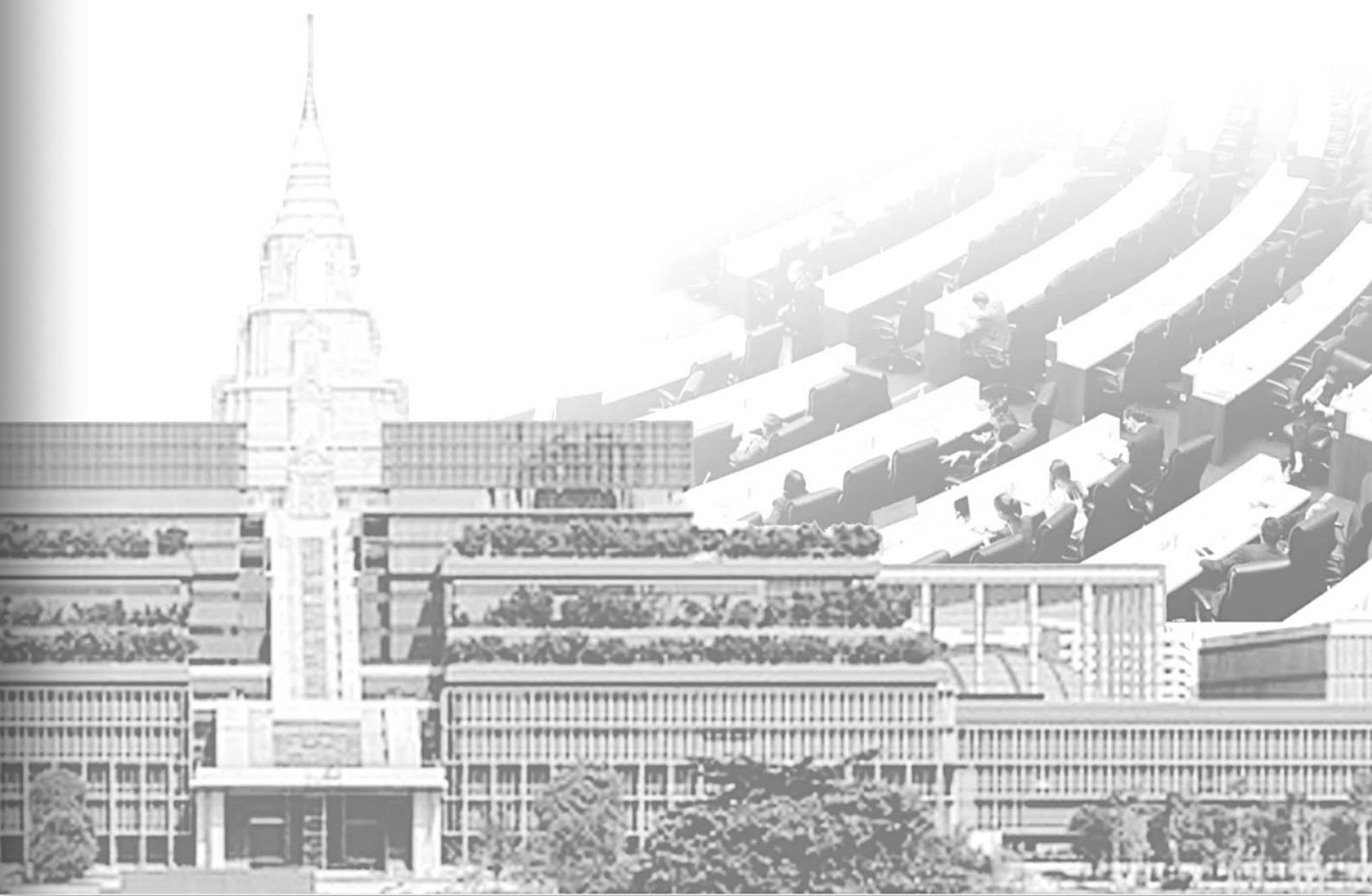
สายด่วน 1444

จัดทำโดย สำนักประชาสัมพันธ์

สำนักงานคณะกรรมการการเลือกตั้ง



การควบคุมการเลือกสมาชิกวุฒิสภาให้ เป็นไปโดยสุจริตและเที่ยงธรรม





ความรู้เกี่ยวกับการเลือกตั้ง

**เหตุจำเป็นเฉพาะพื้นที่ทำให้ไม่สามารถดำเนินการเลือก
สมาชิกวุฒิสภาได้ในวันที่กำหนด
สามารถกำหนดวันเลือกใหม่ได้หรือไม่ ?**

สามารถกำหนดวันเลือกใหม่ตามเหตุจำเป็นได้

เช่น



เหตุจลาจล



อุทกภัย



อัคคีภัย



เหตุสุดิวสัย



**เหตุจำเป็น
อื่นๆ**

ศึกษาเพิ่มเติมได้จาก: มาตรา 34 พระราชบัญญัติประกอบรัฐธรรมนูญว่าด้วยการได้มาซึ่งสมาชิกวุฒิสภา พ.ศ. 2561

สายด่วน 1444 ทุกคำถามมีคำตอบ ทุกคำตอบเราติดตามด้วยความใส่ใจ

สามารถศึกษารายละเอียด
เพิ่มเติมได้ที่



สำนักงานคณะกรรมการการเลือกตั้ง



www.ect.go.th



ECT Thailand



[ect.thailand](https://www.tiktok.com/@ect.thailand)



สายด่วน 1444

จัดทำโดย สำนักประชาสัมพันธ์

สำนักงานคณะกรรมการการเลือกตั้ง



ก่อนประกาศผลการเป็นสมาชิกวุฒิสภา หากมีเหตุสงสัยว่าการเลือกไม่ได้เป็นไปโดยสุจริต **กกต.** มีอำนาจอย่างไร ?

**กกต. มีอำนาจสั่งระงับ ยับยั้ง แก้ไข เปลี่ยนแปลง
หรือยกเลิกการเลือกและสั่งให้ดำเนินการเลือกใหม่
หรือนับคะแนนใหม่**



การใช้อำนาจดังกล่าวให้ กกต. แต่ละคนซึ่งพบเห็น
การกระทำความผิดในเขตอำเภอหรือจังหวัดใด ให้มีอำนาจ
กระทำได้สำหรับการเลือกในเขตอำเภอหรือจังหวัดนั้น
ตามหลักเกณฑ์ วิธีการและเงื่อนไขที่ กกต. กำหนด

ศึกษาเพิ่มเติมได้จาก: มาตรา 59 พระราชบัญญัติประกอบรัฐธรรมนูญว่าด้วยการได้มาซึ่งสมาชิกวุฒิสภา พ.ศ. 2561

สายด่วน 1444 ทุกคำถามมีคำตอบ ทุกคำตอบเราติดตามด้วยความใส่ใจ

สามารถศึกษารายละเอียด

เพิ่มเติมได้ที่



สำนักงานคณะกรรมการการเลือกตั้ง



www.ect.go.th



ECT Thailand



สายด่วน 1444



ect.thailand

จัดทำโดย สำนักงานประชาสัมพันธ์

สำนักงานคณะกรรมการการเลือกตั้ง



ความรู้เกี่ยวกับการเลือกตั้ง

ก่อนประกาศผลการเลือกสมาชิกวุฒิสภา

ผู้สมัครผู้ใดกระทำการใดเป็นเหตุให้การเลือก
ไม่ได้เป็นไปโดยสุจริตหรือเที่ยงธรรม กกต. มีอำนาจอย่างไร ?



ในกรณีถ้ามีหลักฐานอันควรเชื่อได้ว่าผู้สมัครผู้ใด
กระทำการใดหรือรู้เห็นกับการกระทำใดของบุคคลอื่น
อันทำให้การเลือกมิได้เป็นไปโดยสุจริตหรือเที่ยงธรรม

**กกต. สามารถสั่งระงับสิทธิสมัครรับเลือกตั้ง
ของผู้นั้นไว้เป็นการชั่วคราว
เป็นระยะเวลาไม่เกิน 1 ปี และยื่นคำร้อง
ต่อศาลฎีกาเพื่อสั่งให้เพิกถอนสิทธิสมัคร
รับเลือกตั้งของผู้นั้น**

ศึกษาเพิ่มเติมได้จาก: 60 พระราชบัญญัติประกอบรัฐธรรมนูญว่าด้วยการได้มาซึ่งสมาชิกวุฒิสภา พ.ศ.2561

สายด่วน 1444 ทุกคำถามมีคำตอบ ทุกคำตอบเราติดตามด้วยความใส่ใจ

สามารถศึกษารายละเอียด
เพิ่มเติมได้ที่



สำนักงานคณะกรรมการการเลือกตั้ง



www.ect.go.th



ECT Thailand



[ect.thailand](https://www.tiktok.com/@ect.thailand)



สายด่วน 1444

จัดทำโดย สำนักประชาสัมพันธ์

สำนักงานคณะกรรมการการเลือกตั้ง



บทกำหนดโทษ





การกระทำใดที่ต้องระวางโทษ

ถ้าเป็นการจงใจให้ผู้อื่นสมัครเข้ารับเลือกเป็นสมาชิกวุฒิสภา หรือถอนการสมัคร หรือกระทำการใด ๆ อันไม่ชอบด้วยกฎหมาย ให้ผู้นั้นหมดสิทธิที่จะเลือกหรือได้รับเลือก หรือเพื่อจงใจให้ผู้สมัคร หรือผู้มีสิทธิเลือกตั้งลงคะแนนหรือไม่ลงคะแนนให้แก่ผู้ใด



มีการกระทำได้ต่อไปนี้

1

จัด ทำให้ เสนอให้ สัญญาว่าจะให้ หรือจัดเตรียมเพื่อจะให้ ทรัพย์สิน หรือผลประโยชน์อื่นใดอันอาจคำนวณเป็นเงินได้แก่ผู้ใด

2

ทำการแนะนำตัวด้วยการจัดให้มีมหรสพหรือการรื่นเริงต่าง ๆ

3

เลี้ยงหรือรับจะจัดเลี้ยงผู้ใด

4

หลอกลวง บังคับ ทุบตี ใช้อิทธิพลคุกคาม ใส่ร้ายด้วยความเท็จ หรือจงใจให้บุคคลอื่นเข้าใจผิดในคุณสมบัติ ความรู้ความสามารถ หรือชื่อเสียงเกียรติคุณของผู้สมัครใด

ต้องระวางโทษ

จำคุกตั้งแต่ 1-10 ปี
หรือปรับตั้งแต่ 20,000 - 200,000 บาท
หรือทั้งจำทั้งปรับและให้ศาลสั่งเพิกถอนสิทธิเลือกตั้ง
ของผู้นั้นมีกำหนด 20 ปี

ศึกษาเพิ่มเติมได้จาก: มาตรา 77 พระราชบัญญัติประกอบรัฐธรรมนูญว่าด้วยการได้มาซึ่งสมาชิกวุฒิสภา พ.ศ. 2561

สายด่วน 1444 ทุกคำถามมีคำตอบ ทุกคำตอบเราติดตามด้วยความใส่ใจ



ความรู้เกี่ยวกับการเลือกตั้ง

**หากผู้สมัครเข้ารับเลือกเป็นสมาชิกวุฒิสภา
มากกว่าหนึ่งกลุ่มหรือมากกว่าหนึ่งอำเภอ
จะได้รับโทษอย่างไร ?**

**ต้องระวางโทษจำคุกไม่เกิน 1 ปี
หรือปรับไม่เกิน 20,000 บาท
หรือทั้งจำทั้งปรับ
และให้ศาลสั่งเพิกถอนสิทธิเลือกตั้ง
ของผู้นั้นมีกำหนด 5 ปี**



ศึกษาเพิ่มเติมได้จาก: มาตรา 67 พระราชบัญญัติประกอบรัฐธรรมนูญว่าด้วยการได้มาซึ่งสมาชิกวุฒิสภา พ.ศ. 2561

สายด่วน 1444 ทุกคำถามมีคำตอบ ทุกคำตอบเราติดตามด้วยความใส่ใจ

สามารถศึกษารายละเอียด

เพิ่มเติมได้ที่



สำนักงานคณะกรรมการการเลือกตั้ง



www.ect.go.th



ECT Thailand



[ect.thailand](https://twitter.com/ect.thailand)



สายด่วน 1444

จัดทำโดย สำนักประชาสัมพันธ์

สำนักงานคณะกรรมการการเลือกตั้ง



รู้อยู่แล้วว่าตนไม่มีสิทธิสมัคร
เข้ารับเลือกเป็นสมาชิกวุฒิสภา
แต่ยังสมัครจะได้รับโทษอย่างไร ?

จะได้รับโทษดังต่อไปนี้...



โทษจำคุก
ตั้งแต่ 1-10 ปี

และ



ปรับ
ตั้งแต่ 20,000 - 200,000 บาท

และ



ให้ศาลสั่ง
เพิกถอนสิทธิเลือกตั้ง
20 ปี

ศึกษาเพิ่มเติมได้จาก : มาตรา 74 พระราชบัญญัติประกอบรัฐธรรมนูญว่าด้วยการได้มาซึ่งสมาชิกวุฒิสภา พ.ศ.2561

สายด่วน 1444 ทุกคำถามมีคำตอบ ทุกคำตอบเราติดตามด้วยความใส่ใจ





หากเอกสารหรือหลักฐานที่ใช้ประกอบการสมัครรับเลือกเป็นสมาชิกวุฒิสภาเป็นเท็จ ผู้ที่รับรองหรือลงลายมือชื่อเป็นพยาน จะต้องระวางโทษอย่างไร?

จะต้องระวางโทษ ดังนี้ !

**ต้องระวางโทษจำคุกไม่เกิน 1 ปี
หรือปรับไม่เกิน 20,000 บาท หรือทั้งจำทั้งปรับ
และให้ศาลสั่งเพิกถอนสิทธิเลือกตั้งของผู้นั้นมีกำหนด 5 ปี**



ศึกษาเพิ่มเติมได้จาก : มาตรา 75 พระราชบัญญัติประกอบรัฐธรรมนูญว่าด้วยการได้มาซึ่งสมาชิกวุฒิสภา พ.ศ.2561

สายด่วน 1444 ทุกคำถามมีคำตอบ ทุกคำตอบเราติดตามด้วยความใส่ใจ



ความรู้เกี่ยวกับการเลือกตั้ง

ผู้ที่เรียกหรือรับทรัพย์สินหรือผลประโยชน์

เพื่อลงสมัครหรือไม่ลงสมัครรับเลือกเป็นสมาชิกวุฒิสภา
เพื่อประโยชน์แก่ผู้สมัครคนอื่น จะต้องระวางโทษอย่างไร ?

จะต้องระวางโทษ ดังนี้



จำคุกตั้งแต่
1-10 ปี



หรือปรับตั้งแต่
20,000 -200,000 บาท
หรือทั้งจำทั้งปรับ



และให้ศาล
สั่งเพิกถอน
สิทธิเลือกตั้ง
ของผู้นั้น
มีกำหนด 20 ปี

ศึกษาเพิ่มเติมได้จาก : มาตรา 79 พระราชบัญญัติประกอบรัฐธรรมนูญว่าด้วยการได้มาซึ่งสมาชิกวุฒิสภา พ.ศ.2561

สายด่วน 1444 ทุกคำถามมีคำตอบ ทุกคำตอบเราติดตามด้วยความใส่ใจ

สามารถศึกษารายละเอียด
เพิ่มเติมได้ที่



สำนักงานคณะกรรมการการเลือกตั้ง



www.ect.go.th



ECT Thailand



ect.thailand



สายด่วน 1444

จัดทำโดย สำนักประชาสัมพันธ์

สำนักงานคณะกรรมการการเลือกตั้ง



ผู้มีสิทธิรับเลือกเป็นสมาชิกวุฒิสภา

ที่แนะนำตัวไม่เป็นไปตามวิธีการและเงื่อนไขที่ กกต. กำหนดจะต้องระวางโทษอย่างไร ?

จะต้องระวางโทษ ดังนี้



ต้องระวางโทษจำคุก
ไม่เกิน 1 ปี



หรือปรับไม่เกิน
20,000 บาท
หรือทั้งจำทั้งปรับ



และให้ศาลสั่งเพิกถอน
สิทธิเลือกตั้งของผู้นั้น
มีกำหนด 5 ปี

ศึกษาเพิ่มเติมได้จาก: มาตรา 36, 70 พระราชบัญญัติประกอบรัฐธรรมนูญว่าด้วยการได้มาซึ่งสมาชิกวุฒิสภา พ.ศ. 2561

สายด่วน 1444 ทุกคำถามมีคำตอบ ทุกคำตอบเราติดตามด้วยความใส่ใจ



ความรู้เกี่ยวกับการเลือกตั้ง

ผู้ที่ช่วยเหลือผู้สมัครรับเลือกเป็นสมาชิกวุฒิสภา

ในการแนะนำตัวโดยไม่เป็นไปตามวิธีการและเงื่อนไข
ที่ กกต. กำหนดจะต้องระวางโทษอย่างไร ?

ต้องระวางโทษจำคุกไม่เกิน 1 ปี
หรือปรับไม่เกิน 20,000 บาท หรือทั้งจำทั้งปรับ
และให้ศาลสั่งเพิกถอนสิทธิเลือกตั้งของผู้นั้น
มีกำหนด 5 ปี



ศึกษาเพิ่มเติมได้จาก: มาตรา 36,70 พระราชบัญญัติประกอบรัฐธรรมนูญว่าด้วยการได้มาซึ่งสมาชิกวุฒิสภา พ.ศ.2561

สายด่วน 1444 ทุกคำถามมีคำตอบ ทุกคำตอบเราติดตามด้วยความใส่ใจ

สามารถศึกษารายละเอียด

เพิ่มเติมได้ที่



สำนักงานคณะกรรมการการเลือกตั้ง



www.ect.go.th



ECT Thailand



[ect.thailand](https://twitter.com/ect.thailand)



สายด่วน 1444

จัดทำโดย สำนักประชาสัมพันธ์

สำนักงานคณะกรรมการการเลือกตั้ง



ผู้ดำรงตำแหน่งทางการเมืองผู้ใด

ที่กระทำการโดยวิธีการใด ๆ เป็นการช่วยเหลือ
ให้ผู้สมัครรับเลือกเป็นสมาชิกวุฒิสภา
ได้รับเลือกหรือไม่ได้รับเลือก จะต้องระวางโทษอย่างไร ?

จะต้องระวางโทษ ดังนี้



ต้องระวางโทษจำคุก
ตั้งแต่ 1 - 10 ปี



และปรับตั้งแต่
20,000 - 200,000 บาท



และให้ศาลสั่ง
เพิกถอนสิทธิสมัคร
รับเลือกตั้งของผู้นั้น

ศึกษาเพิ่มเติมได้จาก: มาตรา 76 พระราชบัญญัติประกอบรัฐธรรมนูญว่าด้วยการได้มาซึ่งสมาชิกวุฒิสภา พ.ศ. 2561

สายด่วน 1444 ทุกคำถามมีคำตอบ ทุกคำตอบเราติดตามด้วยความใส่ใจ

สามารถศึกษารายละเอียด

เพิ่มเติมได้ที่



สำนักงานคณะกรรมการการเลือกตั้ง



www.ect.go.th



ECT Thailand



ect.thailand



สายด่วน 1444

จัดทำโดย สำนักประชาสัมพันธ์

สำนักงานคณะกรรมการการเลือกตั้ง



ผู้มีครรับเลือกเป็นสมาชิกวุฒิสภา ที่ยินยอมให้ผู้ดำรงตำแหน่งทางการเมืองผู้ใด ช่วยเหลือเพื่อให้ได้รับเลือกเป็นสมาชิกวุฒิสภา จะต้องระวางโทษอย่างไร ?



**ต้องระวางโทษจำคุกตั้งแต่ 1-10 ปี
และปรับตั้งแต่ 20,000 - 200,000 บาท
และให้ศาลสั่งเพิกถอนสิทธิสมัครรับเลือกตั้งของผู้นั้น**

ศึกษาเพิ่มเติมได้จาก: มาตรา 76 พระราชบัญญัติประกอบรัฐธรรมนูญว่าด้วยการได้มาซึ่งสมาชิกวุฒิสภา พ.ศ. 2561

สายด่วน 1444 ทุกคำถามมีคำตอบ ทุกคำตอบเราติดตามด้วยความใส่ใจ

สามารถศึกษารายละเอียด

เพิ่มเติมได้ที่



สำนักงานคณะกรรมการการเลือกตั้ง



www.ect.go.th



ECT Thailand



ect.thailand



สายด่วน 1444

จัดทำโดย สำนักประชาสัมพันธ์

สำนักงานคณะกรรมการการเลือกตั้ง



สำนักงานคณะกรรมการการเลือกตั้ง

เลขที่ 120 ม.3 ชั้น 2 อาคารรัฐประศาสนภักดี ศูนย์ราชการเฉลิมพระเกียรติฯ
ถนนแจ้งวัฒนะ แขวงทุ่งสองห้อง เขตหลักสี่ กรุงเทพฯ 10210

สายด่วน 1444 www.ect.go.th