



ประกาศผู้อำนวยการการเลือกตั้งประจำจังหวัดแพร่  
เรื่อง รูปแบบการแบ่งเขตเลือกตั้งสมาชิกสภาเทศบาลตำบลบ่อเหล็กทอง อำเภอสอง  
เพื่อรับฟังความคิดเห็นและข้อเสนอแนะจากประชาชนในเขตเลือกตั้ง

ด้วยพระราชบัญญัติการเลือกตั้งสมาชิกสภาท้องถิ่นหรือผู้บริหารท้องถิ่น พ.ศ. ๒๕๖๒ และระเบียบคณะกรรมการการเลือกตั้งว่าด้วยการเลือกตั้งสมาชิกสภาท้องถิ่นหรือผู้บริหารท้องถิ่น พ.ศ. ๒๕๖๒ และที่แก้ไขเพิ่มเติม ได้กำหนดหลักเกณฑ์และวิธีการแบ่งเขตเลือกตั้งสมาชิกสภาท้องถิ่น ให้ผู้อำนวยการการเลือกตั้งประจำจังหวัดดำเนินการเกี่ยวกับการแบ่งเขตเลือกตั้งของแต่ละองค์กรปกครองส่วนท้องถิ่น โดยพิจารณาจากประกาศจำนวนราษฎรที่ผู้อำนวยการทะเบียนกลางประกาศในที่สุดท้ายก่อนที่จะมีการเลือกตั้ง (ณ วันที่ ๓๑ ธันวาคม พ.ศ. ๒๕๖๗) และในการแบ่งเขตเลือกตั้งให้จัดให้มีจำนวนราษฎรในแต่ละเขตเลือกตั้งใกล้เคียงกันมากที่สุดและพื้นที่ของแต่ละเขตเลือกตั้งต้องติดต่อกัน เว้นแต่ตามสภาพพื้นที่ขององค์กรปกครองส่วนท้องถิ่น ทำให้ไม่อาจแบ่งเขตเลือกตั้งให้มีพื้นที่ติดต่อกันได้ จะกำหนดให้เขตเลือกตั้งมีพื้นที่ไม่ติดต่อกันเท่าที่จำเป็นก็ได้

เพื่อให้การแบ่งเขตเลือกตั้งสมาชิกสภาเทศบาลตำบลบ่อเหล็กทอง เป็นไปด้วยความเรียบร้อย อาศัยอำนาจตามความในข้อ ๑๓/๑ ของระเบียบคณะกรรมการการเลือกตั้งว่าด้วยการเลือกตั้งสมาชิกสภาท้องถิ่นหรือผู้บริหารท้องถิ่น พ.ศ. ๒๕๖๒ และที่แก้ไขเพิ่มเติม จึงประกาศรูปแบบการแบ่งเขตเลือกตั้งสมาชิกสภาเทศบาลตำบลบ่อเหล็กทอง จำนวน ๓ รูปแบบ เพื่อรับฟังความคิดเห็นและข้อเสนอแนะจากประชาชนในเขตเลือกตั้ง รายละเอียดตามเอกสารแนบท้ายประกาศนี้

ดังนั้น จึงขอเชิญชวนประชาชนในเขตเลือกตั้งแสดงความคิดเห็นและข้อเสนอแนะต่อรูปแบบการแบ่งเขตเลือกตั้งดังกล่าว ทั้งนี้ หากผู้ใดประสงค์จะแสดงความคิดเห็นและข้อเสนอแนะให้จัดทำความคิดเห็นและข้อเสนอแนะเป็นหนังสือยื่นด้วยตนเอง หรือส่งทางไปรษณีย์ลงทะเบียน ให้ผู้อำนวยการการเลือกตั้งประจำจังหวัดแพร่ สำนักงานคณะกรรมการการเลือกตั้งประจำจังหวัดแพร่ เลขที่ ๓๐๑ หมู่ที่ ๕ ตำบลทุ่งโฮ้ง อำเภอเมืองแพร่ จังหวัดแพร่ ๕๔๐๐๐ ภายใน ๗ วันนับแต่ประกาศ (ระหว่างวันที่ ๑๕ ถึงวันที่ ๒๑ ธันวาคม ๒๕๖๘) โดยสามารถดาวน์โหลดข้อมูลรูปแบบการแบ่งเขตเลือกตั้งได้ทางเว็บไซต์ของสำนักงานคณะกรรมการการเลือกตั้งประจำจังหวัดแพร่ (<https://www.ect.go.th/phrae/main>)

จึงประกาศให้ทราบโดยทั่วกัน

ประกาศ ณ วันที่ ๑๔ ธันวาคม พ.ศ. ๒๕๖๘

(นายชนวิท พิมพิลา)

ผู้อำนวยการการเลือกตั้งประจำจังหวัดแพร่

ข้อมูลเปรียบเทียบจำนวนราษฎรในแต่ละรูปแบบของสมาชิกสภาเทศบาลตำบลป้อเหล็กทอง  
อำเภอทอง จังหวัดแพร่

ลำดับที่	รูปแบบที่	ข้อมูลจำนวนราษฎร		เหตุผลของการแบ่งเขตเลือกตั้ง
		จำนวนราษฎร ในเขตเลือกตั้ง	ผลต่างจำนวนราษฎรของ เขตมากที่สุดและน้อยที่สุด	
๑	๑	เขต ๑ = ๑,๘๙๔ เขต ๒ = ๒,๐๕๔ รวม = ๓,๙๔๘ ค่าเฉลี่ยต่อเขต = ๑,๙๗๔	เขต ๒ : เขต ๑ = ๑๖๐ (ร้อยละ ๘.๑๑)	<u>ข้อดี</u> ๑. จำนวนราษฎรในแต่ละเขตเลือกตั้งใกล้เคียงกันมากที่สุด ๒. พื้นที่แต่ละหมู่บ้านในเขตเลือกตั้งมีพื้นที่ติดต่อกันและง่ายต่อการให้บริการราษฎร ๓. มีความสะดวกในการคมนาคมระหว่างหมู่บ้านในเขตเลือกตั้ง ๔. พื้นที่ในเขตเลือกตั้งมีโรงพยาบาลส่งเสริมสุขภาพตำบล เขตเลือกตั้งละ ๑ แห่ง ราษฎรในพื้นที่จึงไม่สับสนในการเข้ารับบริการและการไปใช้สิทธิเลือกตั้ง <u>ข้อเสีย</u> ไม่มี
๒	๒	เขต ๑ = ๒,๐๖๓ เขต ๒ = ๑,๘๘๕ รวม = ๓,๙๔๘ ค่าเฉลี่ยต่อเขต = ๑,๙๗๔	เขต ๑ : เขต ๒ = ๑๗๘ (ร้อยละ ๙.๐๒)	<u>ข้อดี</u> ๑. จำนวนราษฎรในแต่ละเขตเลือกตั้งใกล้เคียงกัน ๒. พื้นที่แต่ละหมู่บ้านในเขตเลือกตั้งมีพื้นที่ติดต่อกัน ๓. มีความสะดวกในการคมนาคมระหว่างหมู่บ้านในเขตเลือกตั้ง <u>ข้อเสีย</u> มีการแบ่งเขตหมู่บ้านออกเป็น ๒ เขตเลือกตั้ง ซึ่งอาจก่อให้เกิดความสับสนแก่ราษฎร
๓	๓	เขต ๑ = ๒,๐๗๒ เขต ๒ = ๑,๘๗๖ รวม = ๓,๙๔๘ ค่าเฉลี่ยต่อเขต = ๑,๙๗๔	เขต ๑ : เขต ๒ = ๑๙๖ (ร้อยละ ๙.๙๓)	<u>ข้อดี</u> ๑. จำนวนราษฎรในแต่ละเขตเลือกตั้งใกล้เคียงกัน ๒. พื้นที่แต่ละหมู่บ้านในเขตเลือกตั้งมีพื้นที่ติดต่อกัน ๓. มีความสะดวกในการคมนาคมระหว่างหมู่บ้านในเขตเลือกตั้ง <u>ข้อเสีย</u> มีการแบ่งเขตหมู่บ้านออกเป็น ๒ เขตเลือกตั้ง ซึ่งอาจก่อให้เกิดความสับสนแก่ราษฎร

การคำนวณผลต่างจำนวนราษฎรในเขตเลือกตั้ง  
การแบ่งเขตเลือกตั้งสมาชิกสภาเทศบาล

๑. เทศบาลตำบลบ่อเหล็กทอง อำเภอคลอง จังหวัดแพร่ มีจำนวนราษฎร ๓,๙๔๘ คน แบ่งเขตออกเป็น ๒ เขตเลือกตั้ง ค่าเฉลี่ยจำนวนราษฎรต่อ ๑ เขตเลือกตั้ง (A) เท่ากับ  $\frac{๓,๙๔๘}{๒} = ๑,๙๗๔$  คน

⇒ ค่าเฉลี่ยเท่ากับ ๑,๙๗๔

๒. การคำนวณหาค่าร้อยละของผลต่างจำนวนราษฎร (C) =  $\frac{\text{ผลต่างจำนวนราษฎร (B)}}{\text{ค่าเฉลี่ยจำนวนราษฎรต่อเขตเลือกตั้ง (A)}} \times ๑๐๐$

รูปแบบที่ ๑

เขต	จำนวนราษฎร	ผลต่างจำนวนราษฎรเปรียบเทียบกับค่าเฉลี่ย (B)	คิดเป็นร้อยละ (C) (%)
๑	๑,๘๙๔	- ๘๐	- $\left[ \frac{-๘๐}{๑,๙๗๔} \times ๑๐๐ \right] = - ๔.๐๕๓ \%$
๒	๒,๐๕๔	+ ๘๐	+ $\left[ \frac{๘๐}{๑,๙๗๔} \times ๑๐๐ \right] = + ๔.๐๕๓ \%$

ผลต่างจำนวนราษฎรของเขตเลือกตั้งมากที่สุด (เขต ๒) และเขตเลือกตั้งน้อยที่สุด (เขต ๑) เท่ากับร้อยละ ๘.๑๐๖ ดังนั้น ผลต่างจำนวนราษฎรกรณีดังกล่าวจึงเท่ากับร้อยละ ๘.๑๑ (ไม่เกินร้อยละ ๑๐)

รูปแบบที่ ๒

เขต	จำนวนราษฎร	ผลต่างจำนวนราษฎรเปรียบเทียบกับค่าเฉลี่ย (B)	คิดเป็นร้อยละ (C) (%)
๑	๒,๐๖๓	+ ๘๙	+ $\left[ \frac{๘๙}{๑,๙๗๔} \times ๑๐๐ \right] = + ๔.๕๐๙ \%$
๒	๑,๘๘๕	- ๘๙	- $\left[ \frac{-๘๙}{๑,๙๗๔} \times ๑๐๐ \right] = - ๔.๕๐๙ \%$

ผลต่างจำนวนราษฎรของเขตเลือกตั้งมากที่สุด (เขต ๑) และเขตเลือกตั้งน้อยที่สุด (เขต ๒) เท่ากับร้อยละ ๙.๐๑๘ ดังนั้น ผลต่างจำนวนราษฎรกรณีดังกล่าวจึงเท่ากับร้อยละ ๙.๐๒ (ไม่เกินร้อยละ ๑๐)

รูปแบบที่ ๓

เขต	จำนวนราษฎร	ผลต่างจำนวนราษฎรเปรียบเทียบกับค่าเฉลี่ย (B)	คิดเป็นร้อยละ (C) (%)
๑	๒,๐๗๒	+ ๙๘	+ $\left[ \frac{๙๘}{๑,๙๗๔} \times ๑๐๐ \right] = + ๔.๙๖๕ \%$
๒	๑,๘๗๖	- ๙๘	- $\left[ \frac{-๙๘}{๑,๙๗๔} \times ๑๐๐ \right] = - ๔.๙๖๕ \%$

ผลต่างจำนวนราษฎรของเขตเลือกตั้งมากที่สุด (เขต ๑) และเขตเลือกตั้งน้อยที่สุด (เขต ๒) เท่ากับร้อยละ ๙.๙๓ ดังนั้น ผลต่างจำนวนราษฎรกรณีดังกล่าวจึงเท่ากับร้อยละ ๙.๙๓ (ไม่เกินร้อยละ ๑๐)

เอกสารแนบท้ายประกาศผู้อำนวยการการเลือกตั้งประจำจังหวัดแพร่  
เรื่อง รูปแบบการแบ่งเขตเลือกตั้งสมาชิกสภาเทศบาลตำบลบ่อเหล็กทอง อำเภอลอง  
เพื่อรับฟังความคิดเห็นและข้อเสนอแนะจากประชาชนในเขตเลือกตั้ง

รูปแบบที่ ๑

เขตเลือกตั้งที่	จำนวนสมาชิก	ท้องที่ที่ประกอบเป็นเขตเลือกตั้ง	จำนวนราษฎร	หมายเหตุ
๑	๖	หมู่ที่ ๑ หมู่ที่ ๒ หมู่ที่ ๓ และหมู่ที่ ๔	๑,๘๙๔	
๒	๖	หมู่ที่ ๕ หมู่ที่ ๖ หมู่ที่ ๗ และหมู่ที่ ๘	๒,๐๕๔	

รูปแบบที่ ๒

เขตเลือกตั้งที่	จำนวนสมาชิก	ท้องที่ที่ประกอบเป็นเขตเลือกตั้ง	จำนวนราษฎร	หมายเหตุ
๑	๖	หมู่ที่ ๑ หมู่ที่ ๒ หมู่ที่ ๓ หมู่ที่ ๔ (บางส่วน) และหมู่ที่ ๕ โดยหมู่ที่ ๔ บางส่วน เริ่มจากจุดพิกัด จุดที่ ๑ บริเวณพิกัด NV ๘๐๓๖๑๙๖๔๖๙ โดยมีแนวเขตติดต่อกับบ้านนาตุ้ม หมู่ที่ ๒ ตำบลบ่อเหล็กทอง อำเภอลอง จังหวัดแพร่ จากจุดที่ ๑ ไปทางทิศตะวันตกเฉียงใต้ตามแนวเขตหมู่บ้านนาตุ้ม หมู่ที่ ๒ กับบ้านแม่ลอง หมู่ที่ ๔ และบ้านทุ่งเจริญ หมู่ที่ ๓ ตำบลบ่อเหล็กทอง อำเภอลอง จังหวัดแพร่ ไปจนถึงจุดที่ ๒ บริเวณพิกัด NV ๗๘๓๑๙๒๙๑๔ สามแยกต้นหมื่นไปทางทิศเหนือ ตามลำห้วยแม่ลอง จนถึงจุดที่ ๓ NV ๗๘๕๕๖๙๕๗๙๑ ซอย ๑ บ้านแม่ลอง หมู่ที่ ๔ ตำบลบ่อเหล็กทอง อำเภอลอง จังหวัดแพร่ ไปทางทิศตะวันตกเฉียงใต้ตามถนนทางหลวงแผ่นดิน หมายเลข ๑๐๒๓ (แพร่ - วังชิ้น) ถึงจุดที่ ๔ NV ๗๖๘๗๓๙๓๖๒๗ ตลอดแนวเขตติดต่อกับหมู่บ้านแม่ลอง หมู่ที่ ๔ กับบ้านแม่แวม หมู่ที่ ๕ ตำบลบ่อเหล็กทอง อำเภอลอง จังหวัดแพร่ จนถึงจุดที่ ๕ NV ๗๔๑๕๔๙๗๗๕๕ จากจุดที่ ๕ ไปทางทิศตะวันออกตลอดแนวเขตเทศบาลตำบลบ่อเหล็กทองที่มีแนวเขตติดต่อกับตำบลดอนไฟ อำเภอแม่ทะ จังหวัดลำปาง กับตำบลหัวทุ่ง อำเภอลอง จังหวัดแพร่ ไปจนถึงจุดเริ่มต้นจุดที่ ๑ บริเวณพิกัด NV ๘๐๓๖๑๙๖๔๖๙	๒,๐๖๓	

รูปแบบที่ ๒

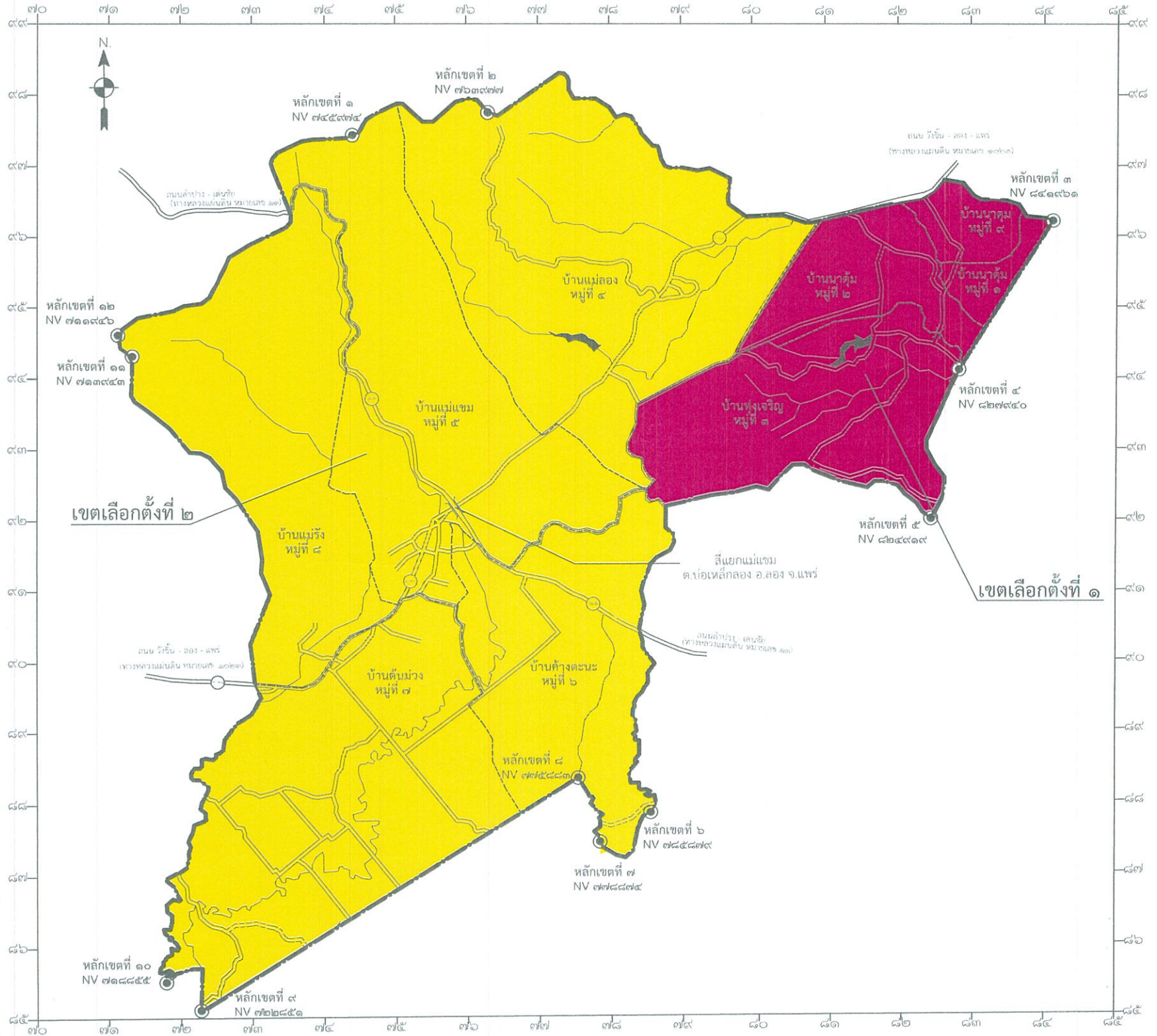
เขตเลือกตั้งที่	จำนวนสมาชิก	ท้องที่ที่ประกอบเป็นเขตเลือกตั้ง	จำนวนราษฎร	หมายเหตุ
๒	๖	<p>หมู่ที่ ๔ (บางส่วน) หมู่ที่ ๕ หมู่ที่ ๖ หมู่ที่ ๗ และหมู่ที่ ๘</p> <p>โดยหมู่ที่ ๔ บางส่วน เริ่มจากจุดพิกัด จุดที่ ๑ บริเวณพิกัด NV ๗๗๔๗๙๙๒๑๓๘ โดยมีแนวเริ่มต้นจากเขตติดต่อบ้านทุ่งเจริญ หมู่ที่ ๓ กับบ้านแม่ลอง หมู่ที่ ๔ ตำบลบ่อเหล็กลอง อำเภอลอง จังหวัดแพร่ จากจุดที่ ๑ ไปทางทิศเหนือไปตามถนนแนวแบ่งเขตหมู่บ้าน เข้าสู่ถนนลูกรังไปจนถึงลำห้วยแม่ลอง จนถึงจุดที่ ๒ บริเวณพิกัด NV ๗๘๕๘๖๕๕๗๙๑ ขอย ๑ บ้านแม่ลอง หมู่ที่ ๔ ตำบลบ่อเหล็กลอง อำเภอลอง จังหวัดแพร่ จากจุดที่ ๒ ไปทางทิศตะวันตกเฉียงใต้ไปตามถนนทางหลวงแผ่นดิน หมายเลข ๑๐๒๓ (แพร่ - วังชิ้น) จนถึงจุดที่ ๓ บริเวณพิกัด NV ๗๖๘๗๓๙๓๖๒๗ ตลอดแนวเขตติดต่อหมู่บ้าน บ้านแม่ลอง หมู่ที่ ๔ กับบ้านแม่แวม หมู่ที่ ๕ ตำบลบ่อเหล็กลอง อำเภอลอง จังหวัดแพร่ จนถึงจุดที่ ๔ NV ๗๔๑๕๔๙๗๗๕๕</p>	๑,๘๘๕	

รูปแบบที่ ๓

เขตเลือกตั้งที่	จำนวนสมาชิก	ท้องที่ที่ประกอบเป็นเขตเลือกตั้ง	จำนวนราษฎร	หมายเหตุ
๑	๖	<p>หมู่ที่ ๑ หมู่ที่ ๒ หมู่ที่ ๓ หมู่ที่ ๔ (บางส่วน) และหมู่ที่ ๕                      โดยหมู่ที่ ๔ บางส่วน เริ่มต้นจากจุดพิกัด จุดที่ ๑ บริเวณพิกัด NV ๘๐๓๖๑๙๖๔๖๙ โดยมีแนวเริ่มต้นจากบ้านนาตุ้ม หมู่ที่ ๒ กับบ้านแม่ลอง หมู่ที่ ๔ ตำบลบ่อเหล็กทอง อำเภอเมือง จังหวัดแพร่ จากจุดที่ ๑ ไปทางทิศตะวันตกตามถนนทางหลวงแผ่นดิน หมายเลข ๑๐๒๓ (แพร่ - วังชิ้น) ถึงจุดที่ ๒ บริเวณพิกัด NV ๗๘๕๔๖๕๖๙๔ ซอย ๒ บ้านแม่ลอง หมู่ที่ ๔ ตำบลบ่อเหล็กทอง อำเภอเมือง จังหวัดแพร่ จากจุดที่ ๒ ไปทางทิศใต้ตามลำห้วยแม่ลองตลอดแนวเขตติดต่อหมู่บ้าน บ้านแม่ลอง หมู่ที่ ๔ กับบ้านทุ่งเจริญ หมู่ที่ ๓ ตำบลบ่อเหล็กทอง อำเภอเมือง จังหวัดแพร่ จนถึงจุดที่ ๓ บริเวณพิกัด NV ๗๘๓๑๙๙๒๙๑๔ จากจุดที่ ๓ ไปตามถนนทางทิศตะวันออกเฉียงเหนือจนถึงจุดเริ่มต้นบริเวณพิกัด NV ๘๐๓๖๑๙๖๔๖๙</p>	๒,๐๗๒	
๒	๖	<p>หมู่ที่ ๔ (บางส่วน) หมู่ที่ ๕ หมู่ที่ ๖ หมู่ที่ ๗ และหมู่ที่ ๘                      โดยหมู่ที่ ๔ บางส่วน เริ่มจากจุดพิกัด จุดที่ ๑ บริเวณพิกัด NV ๗๙๕๑๒๙๖๕๓๕ มีแนวเริ่มต้นจากเขตติดต่อกับบ้านนาอูน่อง หมู่ที่ ๗ ตำบลหัวทุ่ง อำเภอเมือง จังหวัดแพร่ จากจุดที่ ๑ ไปทางทิศตะวันตกตามถนนทางหลวงแผ่นดิน หมายเลข ๑๐๒๓ (แพร่ - วังชิ้น) จนถึงจุดที่ ๒ บริเวณพิกัด NV ๗๘๕๔๖๕๖๙๔ ซอย ๒ บ้านแม่ลอง หมู่ที่ ๔ ตำบลบ่อเหล็กทอง อำเภอเมือง จังหวัดแพร่ จากจุดที่ ๒ ไปทางทิศใต้ตามลำห้วยแม่ลองตลอดแนวเขตติดต่อหมู่บ้าน บ้านแม่ลอง หมู่ที่ ๔ กับบ้านทุ่งเจริญ หมู่ที่ ๓ ตำบลบ่อเหล็กทอง อำเภอเมือง จังหวัดแพร่ จนถึงจุดที่ ๓ บริเวณพิกัด NV ๗๗๔๗๙๙๒๑๓๘ จากจุดที่ ๓ ไปทางทิศตะวันตกเฉียงเหนือตลอดแนวเขตแบ่งหมู่บ้าน บ้านแม่ลอง หมู่ที่ ๔ และบ้านแม่แวม หมู่ที่ ๕ ตำบลบ่อเหล็กทอง อำเภอเมือง จังหวัดแพร่ จนสุดแนวเขตแบ่งเขตหมู่บ้าน และมุ่งหน้าไปทางทิศตะวันออกเฉียงเหนือที่มีแนวเขตติดต่อกับ ตำบลตอนไฟ อำเภอแม่ทะ จังหวัดลำปาง กับตำบลหัวทุ่ง อำเภอเมือง จังหวัดแพร่ ไปจนถึงจุดเริ่มต้นจุดพิกัด จุดที่ ๑ บริเวณพิกัด NV ๗๙๕๑๒๙๖๕๓๕</p>	๑,๘๗๖	

# แผนที่เขตเลือกตั้ง เทศบาลตำบลบ่อเหล็กทอง แบบที่ ๑

มาตราส่วน ๑ : ๕๐,๐๐๐



## เครื่องหมาย

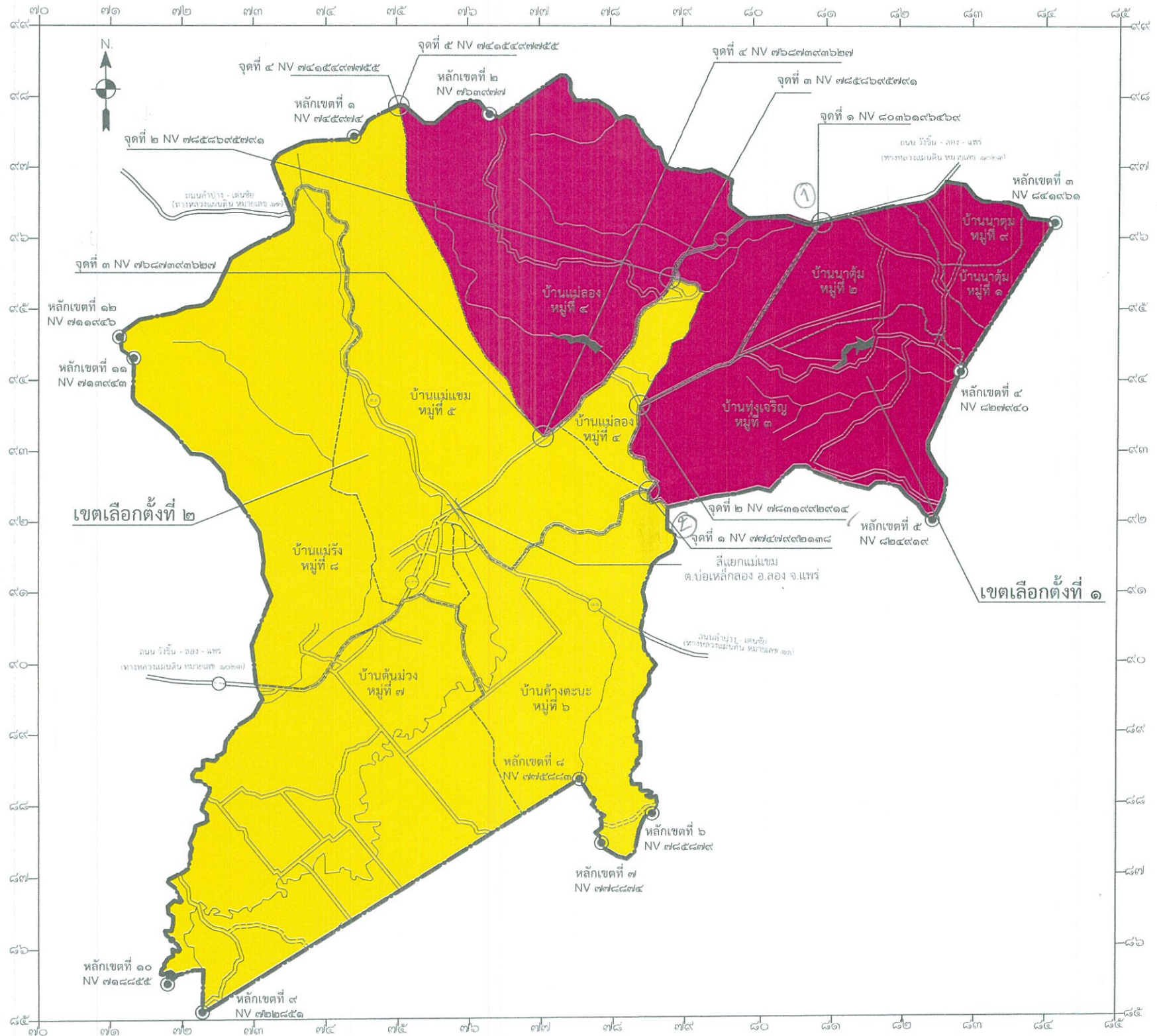
- เขตเทศบาล
- เขตแบ่งหมู่บ้าน

## เขตเลือกตั้ง

- เขตเลือกตั้งที่ ๑
  - หมู่ที่ ๑ บ้านนาตุ้ม
  - หมู่ที่ ๒ บ้านนาตุ้ม
  - หมู่ที่ ๓ บ้านทุ่งเจริญ
  - หมู่ที่ ๔ บ้านนาตุ้ม
- เขตเลือกตั้งที่ ๒
  - หมู่ที่ ๔ บ้านแม่ลอง
  - หมู่ที่ ๕ บ้านแม่แวม
  - หมู่ที่ ๖ บ้านค่างตะนะ
  - หมู่ที่ ๗ บ้านต้นม่วง
  - หมู่ที่ ๘ บ้านแม่รัง

# แผนที่เขตเลือกตั้ง เทศบาลตำบลบ่อเหล็กทอง แบบที่ ๒

มาตราส่วน ๑ : ๕๐,๐๐๐



## เครื่องหมาย

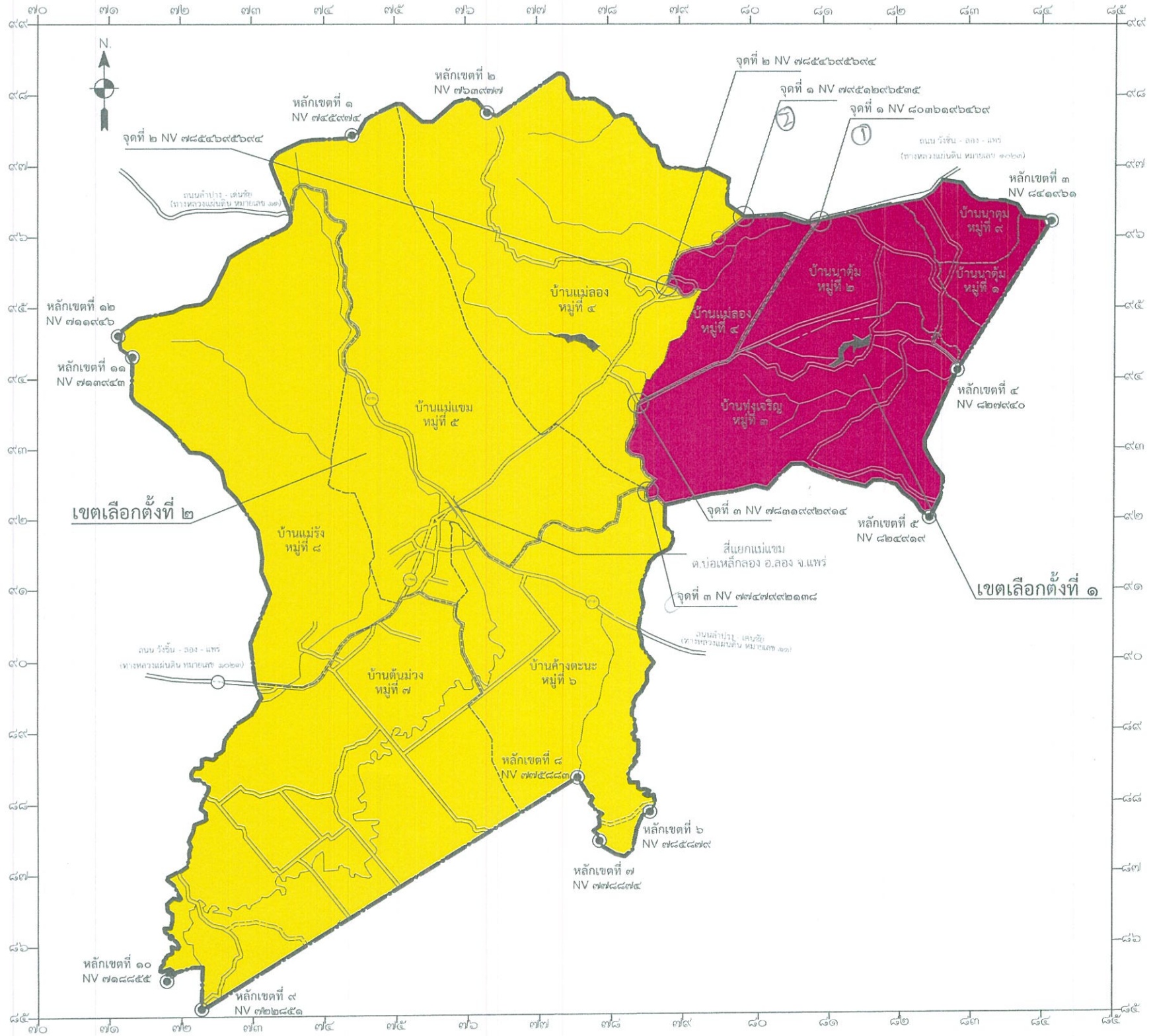
- เขตเทศบาล
- เขตแบ่งหมู่บ้าน
- ๑ หมู่บ้าน แบ่ง ๒ เขต

## เขตเลือกตั้ง

- เขตเลือกตั้งที่ ๑
  - หมู่ที่ ๑ บ้านนาตุ้ม
  - หมู่ที่ ๒ บ้านนาตุ้ม
  - หมู่ที่ ๓ บ้านทุ่งเจริญ
  - หมู่ที่ ๔ บ้านแม่ลอง (บางส่วน)
  - หมู่ที่ ๕ บ้านนาตุ้ม
- เขตเลือกตั้งที่ ๒
  - หมู่ที่ ๔ บ้านแม่ลอง (บางส่วน)
  - หมู่ที่ ๕ บ้านแม่แฉม
  - หมู่ที่ ๖ บ้านค่างตะนะ
  - หมู่ที่ ๗ บ้านต้นม่วง
  - หมู่ที่ ๘ บ้านแม่รัง

# แผนที่เขตเลือกตั้ง เทศบาลตำบลบ่อเหล็กทอง แบบที่ ๓

มาตราส่วน ๑ : ๕๐,๐๐๐



## เครื่องหมาย

- เขตเทศบาล
- เขตแบ่งหมู่บ้าน
- ๑ หมู่บ้าน แบ่ง ๒ เขต

## เขตเลือกตั้ง

- เขตเลือกตั้งที่ ๑
  - หมู่ที่ ๑ บ้านนาตุ้ม
  - หมู่ที่ ๒ บ้านนาตุ้ม
  - หมู่ที่ ๓ บ้านทุ่งเจริญ
  - หมู่ที่ ๔ บ้านแม่ลอง (บางส่วน)
  - หมู่ที่ ๕ บ้านนาตุ้ม
- เขตเลือกตั้งที่ ๒
  - หมู่ที่ ๔ บ้านแม่ลอง (บางส่วน)
  - หมู่ที่ ๕ บ้านแม่แฉม
  - หมู่ที่ ๖ บ้านค่างตะนะ
  - หมู่ที่ ๗ บ้านต้นม่วง
  - หมู่ที่ ๘ บ้านแม่รัง