

เอกสารแนบท้ายประกาศสำนักงานคณะกรรมการการเลือกตั้งประจำจังหวัดศรีสะเกษ

เรื่อง รูปแบบการแบ่งเขตเลือกตั้งสมาชิกสภาเทศบาลตำบลทาม อำเภอกันทรารมย์
เพื่อรับฟังความคิดเห็นและข้อเสนอแนะจากประชาชนในเขตเลือกตั้ง

รูปแบบที่ ๑

เขตเลือกตั้ง ที่	จำนวน สมาชิก	ท้องที่ที่ประกอบเป็นเขตเลือกตั้ง	จำนวนราษฎร	หมายเหตุ
๑	๖	๑. หมู่ที่ ๔ บ้านฝิ่ง ตำบลทาม ๒. หมู่ที่ ๕ บ้านฝิ่ง ตำบลทาม ๓. หมู่ที่ ๗ บ้านฝิ่ง ตำบลทาม ๔. หมู่ที่ ๘ บ้านฝิ่ง ตำบลทาม ๕. หมู่ที่ ๙ บ้านทาม ตำบลทาม ๖. หมู่ที่ ๑๒ บ้านฝิ่ง ตำบลทาม	๓,๗๙๔	
๒	๖	๑. หมู่ที่ ๑ บ้านทาม ตำบลทาม ๒. หมู่ที่ ๒ บ้านเจ็ย ตำบลทาม ๓. หมู่ที่ ๓ บ้านหมัด ตำบลทาม ๔. หมู่ที่ ๖ บ้านเจ็ย ตำบลทาม ๕. หมู่ที่ ๑๐ บ้านหมัด ตำบลทาม ๖. หมู่ที่ ๑๑ บ้านเจ็ย ตำบลทาม	๓,๗๐๖	

รูปแบบที่ ๒

เขตเลือกตั้ง ที่	จำนวน สมาชิก	ท้องที่ที่ประกอบเป็นเขตเลือกตั้ง	จำนวนราษฎร	หมายเหตุ
๑	๖	๑. หมู่ที่ ๑ บ้านทาม ตำบลทาม (บางส่วนเฉพาะฝั่งทิศตะวันตกของถนนทาง หลวงท้องถิ่นหมายเลข ศก.ถ ๘๓-๐๐๖ และ ถนนสายบ้านทาม(กุดจอก) - บ้านผึ้ง (กุดกลาง)) ๒. หมู่ที่ ๔ บ้านผึ้ง ตำบลทาม ๓. หมู่ที่ ๕ บ้านผึ้ง ตำบลทาม ๔. หมู่ที่ ๗ บ้านผึ้ง ตำบลทาม ๕. หมู่ที่ ๘ บ้านผึ้ง ตำบลทาม ๖. หมู่ที่ ๙ บ้านทาม ตำบลทาม (บางส่วนเฉพาะฝั่งทิศตะวันตกของถนน บ้านทาม(เหล่าแย้) - ถนนทางหลวงท้องถิ่น หมายเลข ศก.ถ ๘๓-๐๐๖) ๗. หมู่ที่ ๑๒ บ้านผึ้ง ตำบลทาม	๓,๘๐๑	
๒	๖	๑. หมู่ที่ ๑ บ้านทาม ตำบลทาม (บางส่วนเฉพาะฝั่งทิศตะวันออกของถนนทาง หลวงท้องถิ่นหมายเลข ศก.ถ ๘๓-๐๐๖และ ถนนสายบ้านทาม(กุดจอก) - บ้านผึ้ง (กุดกลาง)) ๒. หมู่ที่ ๒ บ้านเจ็ย ตำบลทาม ๓. หมู่ที่ ๓ บ้านหมัด ตำบลทาม ๔. หมู่ที่ ๖ บ้านเจ็ย ตำบลทาม ๕. หมู่ที่ ๙ บ้านทาม ตำบลทาม (บางส่วนเฉพาะฝั่งทิศตะวันออกของถนน บ้านทาม(เหล่าแย้) - ถนนทางหลวงท้องถิ่น หมายเลข ศก.ถ ๘๓-๐๐๖) ๖. หมู่ที่ ๑๐ บ้านหมัด ตำบลทาม ๗. หมู่ที่ ๑๑ บ้านเจ็ย ตำบลทาม	๓,๖๙๙	

รูปแบบที่ ๓

เขตเลือกตั้ง ที่	จำนวน สมาชิก	ท้องที่ที่ประกอบเป็นเขตเลือกตั้ง	จำนวนราษฎร	หมายเหตุ
๑	๖	๑. หมู่ที่ ๑ บ้านทาม ตำบลทาม ๒. หมู่ที่ ๒ บ้านเจ็ย ตำบลทาม ๓. หมู่ที่ ๓ บ้านหมัด ตำบลทาม ๔. หมู่ที่ ๖ บ้านเจ็ย ตำบลทาม ๕. หมู่ที่ ๙ บ้านทาม ตำบลทาม (บางส่วนเฉพาะฝั่งทิศตะวันออกของ ถนนทางหลวงท้องถิ่นหมายเลข ศก.ถ ๘๓-๐๐๖) ๖. หมู่ที่ ๑๐ บ้านหมัด ตำบลทาม ๗. หมู่ที่ ๑๑ บ้านเจ็ย ตำบลทาม	๓,๘๑๓	
๒	๖	๑. หมู่ที่ ๔ บ้านฝิ่ง ตำบลทาม ๒. หมู่ที่ ๕ บ้านฝิ่ง ตำบลทาม ๓. หมู่ที่ ๗ บ้านฝิ่ง ตำบลทาม ๔. หมู่ที่ ๘ บ้านฝิ่ง ตำบลทาม ๕. หมู่ที่ ๙ บ้านทาม ตำบลทาม (บางส่วนเฉพาะฝั่งทิศตะวันตกของถนนทางหลวง ท้องถิ่นหมายเลข ศก.ถ ๘๓-๐๐๖) ๖. หมู่ที่ ๑๒ บ้านฝิ่ง ตำบลทาม	๓,๖๘๗	

แผนที่แสดงการแบ่งเขตเลือกตั้งสมาชิกสภาเทศบาลตำบลทาม

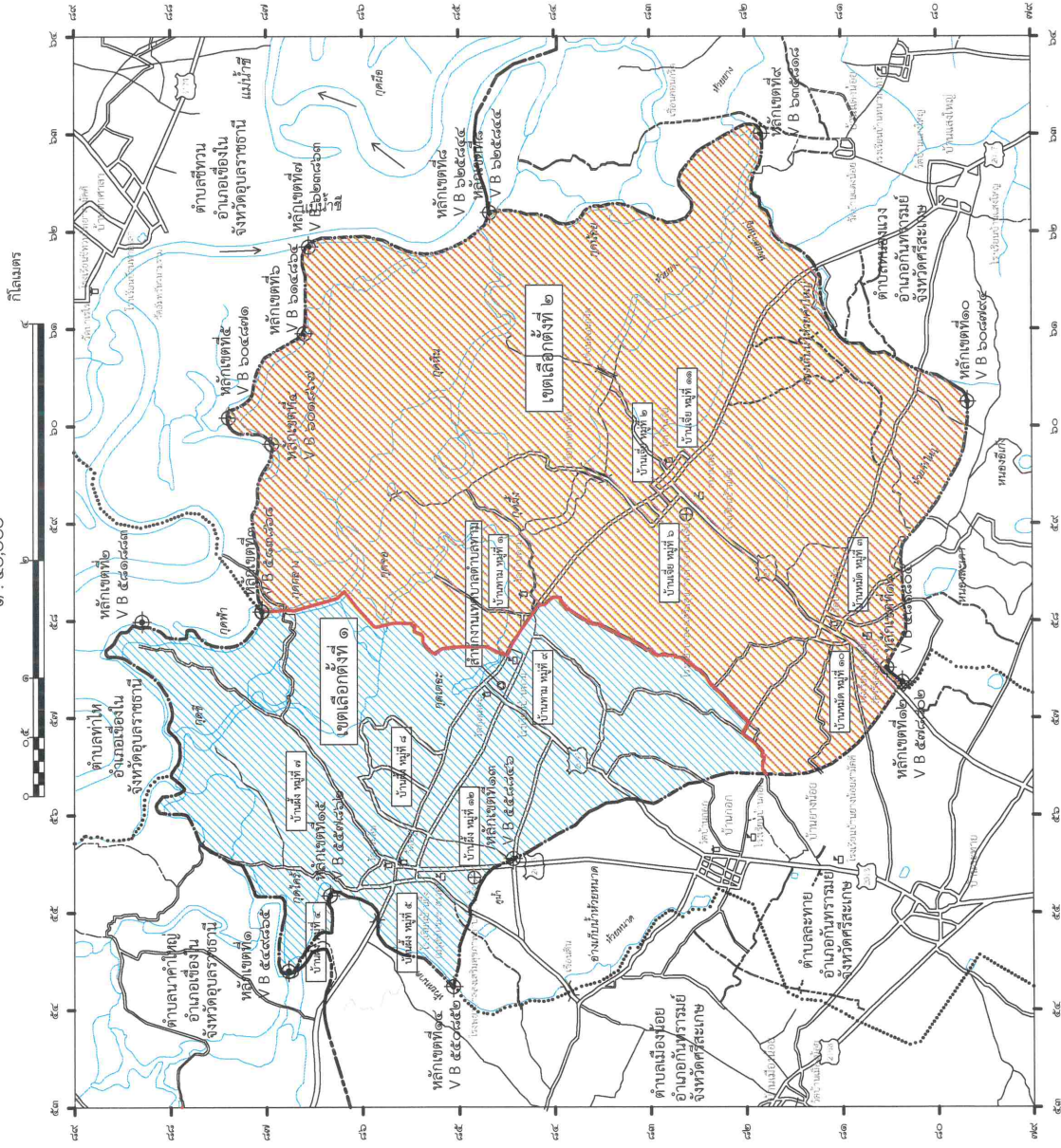
อำเภอกันทรารมย์ จังหวัดศรีสะเกษ

รูปแบบที่ ๑

มาตราส่วน

๑ : ๕๐,๐๐๐

เหนือ



สีฟ้าแสดงเขตเลือกตั้งที่ ๑ หมู่ที่ ๔,๕,๗,๘,๙,๑๒

สีส้มแสดงเขตเลือกตั้งที่ ๒ หมู่ที่ ๑,๒,๓,๖,๑๐,๑๑

แผนที่แสดงการแบ่งเขตเลือกตั้งสมาชิกสภาเทศบาลตำบลทาม

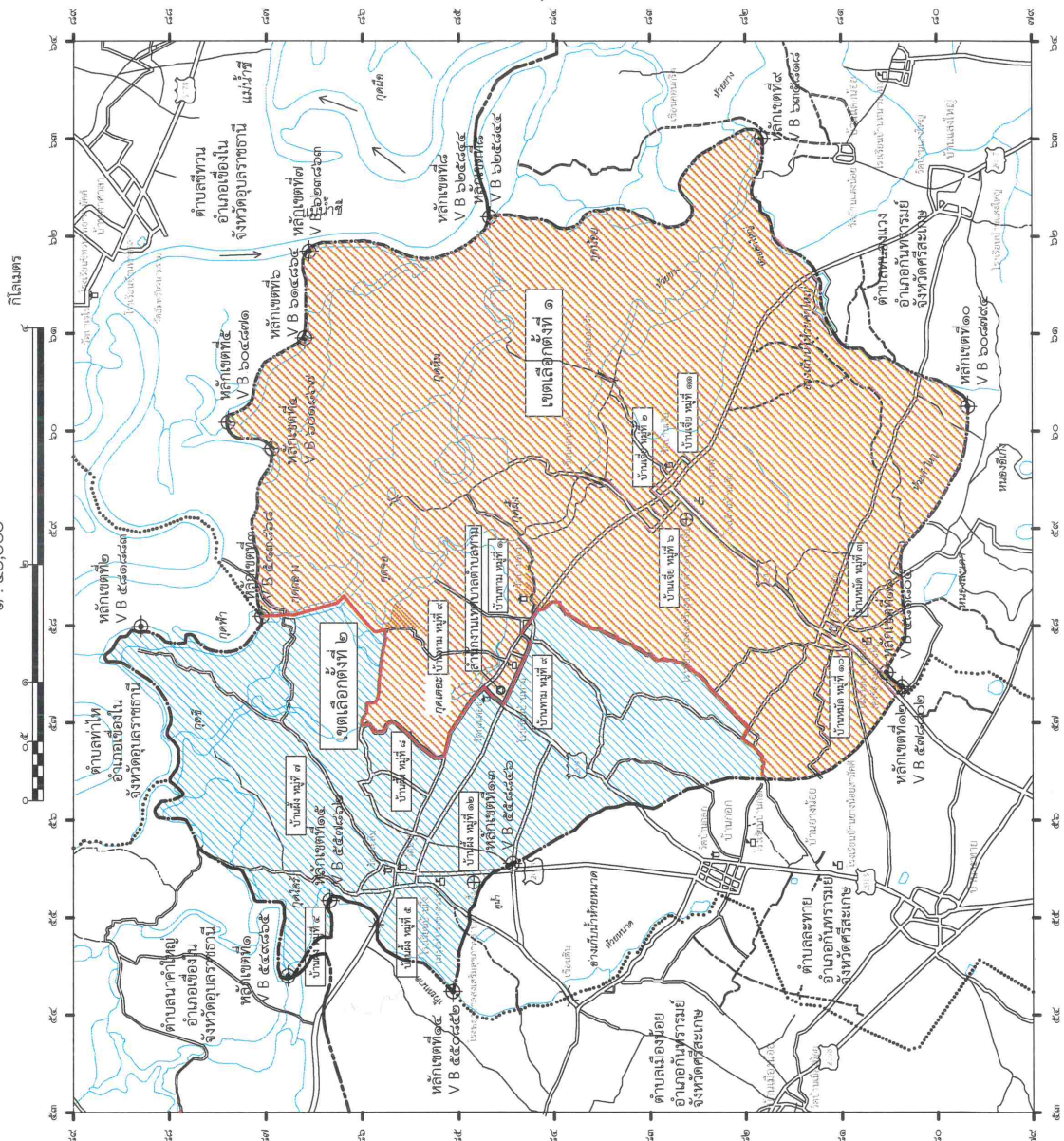
อำเภอกันทรารมย์ จังหวัดศรีสะเกษ

รูปแบบที่ ๒

มาตราส่วน

๑ : ๕๐,๐๐๐

เหนือ



สีส้มแสดงเขตเลือกตั้ง ที่ ๑ หมู่ที่ ๑,๒,๓,๖,๗,๘,๑๐,๑๑

สีฟ้าแสดงเขตเลือกตั้ง ที่ ๒ หมู่ที่ ๔,๕,๗,๘,๙,๑๒

แผนที่แสดงการแบ่งเขตเลือกตั้งสมาชิกสภาเทศบาลตำบลทาม

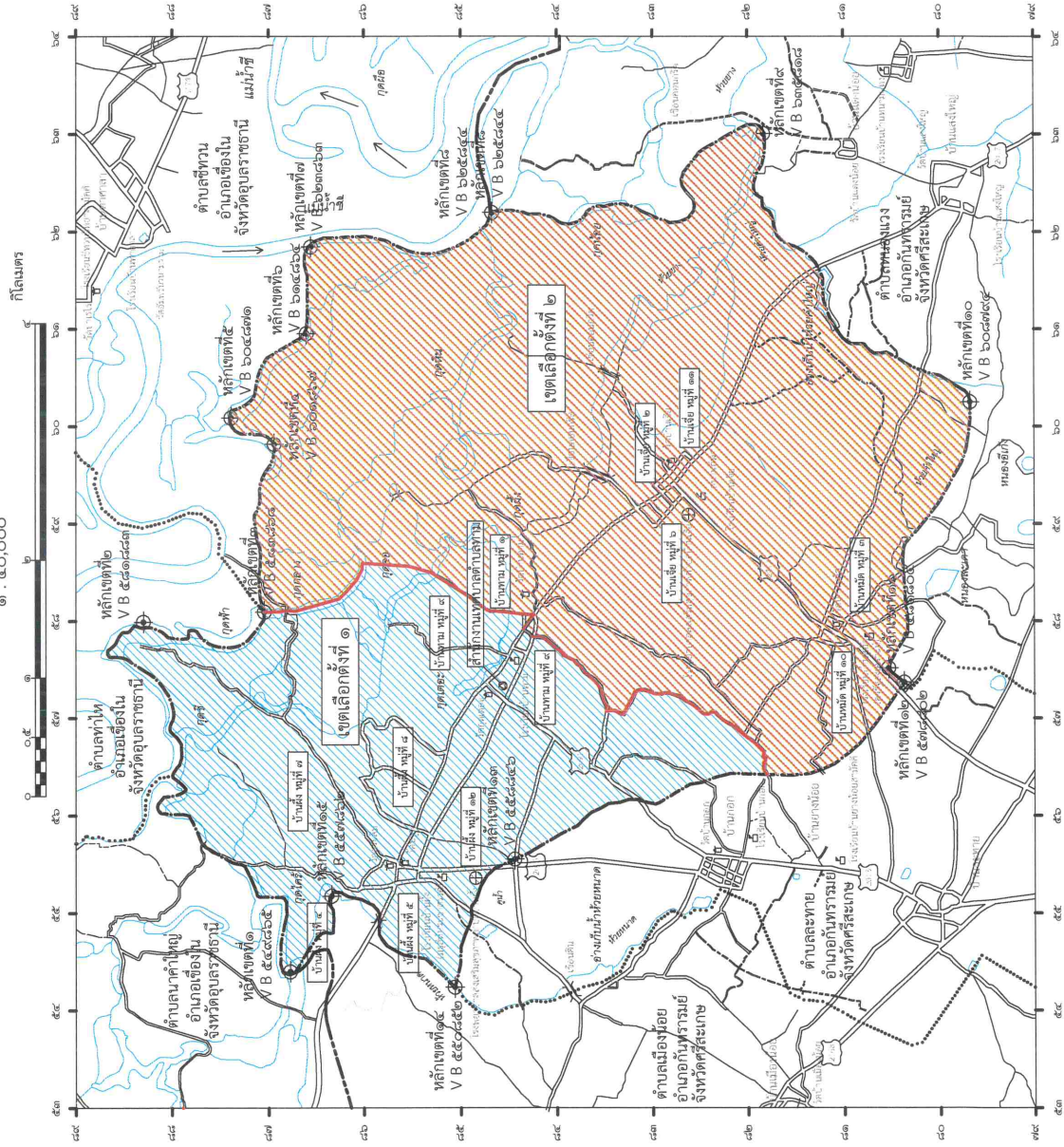
อำเภอกันทรารมย์ จังหวัดศรีสะเกษ

รูปแบบที่ ๓

มาตราส่วน

๑ : ๕๐,๐๐๐

เหนือ



สีฟ้าแสดงเขตเลือกตั้งที่ ๑ หมู่ที่ ๑,๔,๕,๗,๘,๙,๑๒

สีส้มแสดงเขตเลือกตั้งที่ ๒ หมู่ที่ ๑,๒,๓,๖,๙,๑๐,๑๑

แบบรับฟังความคิดเห็นและข้อเสนอแนะต่อการแบ่งเขตเลือกตั้ง
สมาชิกสภาเทศบาลตำบล อำเภอ..... จังหวัดศรีสะเกษ
 เขียนที่.....

วันที่ เดือน ธันวาคม พ.ศ. ๒๕๖๘

เรียน ผู้อำนวยการการเลือกตั้งประจำจังหวัดศรีสะเกษ

ข้าพเจ้า (นาย/นาง/นางสาว/ยศ)นามสกุล.....
 อายุ ปี อาชีพ..... ที่อยู่ตามทะเบียนบ้านเลขที่..... หมู่ที่.....
 ถนน/ตรอก/ซอย.....ตำบล.....อำเภอ.....
 จังหวัด.....รหัสไปรษณีย์.....หมายเลขโทรศัพท์.....
 เลขประจำตัวประชาชน

ข้าพเจ้ามีความเห็นและข้อเสนอแนะต่อรูปแบบการแบ่งเขตเลือกตั้งสมาชิกสภาเทศบาลตำบล.....
 อำเภอ..... ดังนี้

เห็นด้วยกับรูปแบบการแบ่งเขตเลือกตั้ง รูปแบบที่ ๑ รูปแบบที่ ๒ รูปแบบที่ ๓
 เหตุผลประกอบ.....

ไม่เห็นด้วยกับการแบ่งเขตเลือกตั้งดังกล่าวทั้ง ๓ แบบ และขอเสนอรูปแบบการแบ่งเขตเลือกตั้ง ดังนี้

เขตเลือกตั้งที่	ท้องที่ที่ประกอบเป็นเขตเลือกตั้ง	จำนวนราษฎร	เหตุผลของการแบ่งเขตเลือกตั้ง
๑			
๒			

**ให้มีจำนวนราษฎรในแต่ละเขตเลือกตั้งใกล้เคียงกันมากที่สุดและพื้นที่ติดต่อกัน

(ลงชื่อ) ผู้ร่วมแสดงความคิดเห็น
 (.....)

หมายเหตุ :

๑. แบบรับฟังความคิดเห็นหรือข้อเสนอแนะ เป็นเพียงตัวอย่างหรือแนวทาง ท่านสามารถปรับเปลี่ยนได้ตามความเหมาะสม

๒. กรุณาส่งแบบรับฟังความคิดเห็นไปยังสำนักงานคณะกรรมการการเลือกตั้งประจำจังหวัดศรีสะเกษ เลขที่ ๘ หมู่ที่ ๑๐ ถนนทองมาก ตำบลโพธิ์ อำเภอเมืองศรีสะเกษ จังหวัดศรีสะเกษ รหัสไปรษณีย์ ๓๓๐๐๐ หรือ E-mail: sisaket@ect.go.th โทรศัพท์ ๐ ๔๕๖๑ ๖๒๐๕ - ๖ โทรสาร ๐ ๔๕๘๒ ๖๔๙๔ ตั้งแต่วันที่ ๑๓ - ๑๙ ธันวาคม ๒๕๖๘ เท่านั้น