



ประกาศสำนักงานคณะกรรมการการเลือกตั้งประจำจังหวัดสกลนคร  
เรื่อง รูปแบบการแบ่งเขตเลือกตั้งสมาชิกสภาเทศบาลตำบลหนองบัวสิม อำเภอคำตากล้า จังหวัดสกลนคร  
เพื่อรับฟังความคิดเห็นและข้อเสนอแนะจากประชาชนในเขตเลือกตั้ง

ด้วยพระราชบัญญัติการเลือกตั้งสมาชิกสภาท้องถิ่นหรือผู้บริหารท้องถิ่น พ.ศ. ๒๕๖๒ และที่แก้ไขเพิ่มเติม และระเบียบคณะกรรมการการเลือกตั้งว่าด้วยการเลือกตั้งสมาชิกสภาท้องถิ่นหรือผู้บริหารท้องถิ่น พ.ศ. ๒๕๖๒ และที่แก้ไขเพิ่มเติม ได้กำหนดหลักเกณฑ์และวิธีการแบ่งเขตเลือกตั้งสมาชิกสภาท้องถิ่นให้ผู้อำนวยความสะดวกการเลือกตั้งประจำจังหวัดดำเนินการเกี่ยวกับการแบ่งเขตเลือกตั้งของแต่ละองค์กรปกครองส่วนท้องถิ่น โดยพิจารณาจากประกาศจำนวนราษฎรที่ผู้อำนวยการทะเบียนกลางประกาศในที่สุดท้ายก่อนที่จะมีการเลือกตั้ง (ณ วันที่ ๓๑ ธันวาคม พ.ศ. ๒๕๖๗) และในการแบ่งเขตเลือกตั้งให้จัดให้มีจำนวนราษฎรในแต่ละเขตเลือกตั้งใกล้เคียงกันมากที่สุดและพื้นที่ของแต่ละเขตเลือกตั้งต้องติดต่อกัน เว้นแต่ตามสภาพพื้นที่ขององค์กรปกครองส่วนท้องถิ่นทำให้ไม่อาจแบ่งเขตเลือกตั้งให้มีพื้นที่ติดต่อกันได้ จะกำหนดให้เขตเลือกตั้งมีพื้นที่ไม่ติดต่อกันเท่าที่จำเป็นก็ได้

เพื่อให้การแบ่งเขตเลือกตั้งสมาชิกสภาเทศบาลตำบลหนองบัวสิม อำเภอคำตากล้า เป็นไปด้วยความเรียบร้อย อาศัยอำนาจตามความในข้อ ๑๓/๑ ของระเบียบคณะกรรมการการเลือกตั้งว่าด้วยการเลือกตั้งสมาชิกสภาท้องถิ่นหรือผู้บริหารท้องถิ่น พ.ศ. ๒๕๖๒ และที่แก้ไขเพิ่มเติม จึงประกาศรูปแบบการแบ่งเขตเลือกตั้งสมาชิกสภาเทศบาลตำบลหนองบัวสิม จำนวน ๓ รูปแบบ เพื่อรับฟังความคิดเห็นและข้อเสนอแนะจากประชาชนในเขตเลือกตั้ง รายละเอียดตามเอกสารแนบท้ายประกาศนี้

ดังนั้น จึงขอเชิญชวนประชาชนในเขตเลือกตั้งแสดงความคิดเห็นและข้อเสนอแนะต่อรูปแบบการแบ่งเขตเลือกตั้งดังกล่าว ทั้งนี้ หากผู้ใดประสงค์จะแสดงความคิดเห็นและข้อเสนอแนะให้จัดทำความคิดเห็นและข้อเสนอแนะเป็นหนังสือยื่นด้วยตนเอง หรือส่งทางไปรษณีย์ลงทะเบียน ให้ผู้อำนวยการการเลือกตั้งประจำจังหวัดสกลนคร เลขที่ ๓๕๗ ถนนสกลนคร-กาฬสินธุ์ ตำบลธาตุเชิงชุม อำเภอเมืองสกลนคร จังหวัดสกลนคร รหัสไปรษณีย์ ๔๗๐๐๐ ภายใน ๗ วันนับแต่ประกาศ (ระหว่างวันที่ ๙ ธันวาคม พ.ศ. ๒๕๖๘ ถึงวันที่ ๑๕ ธันวาคม พ.ศ. ๒๕๖๘) โดยสามารถดาวน์โหลดข้อมูลรูปแบบการแบ่งเขตเลือกตั้งได้ทางเว็บไซต์ของสำนักงานคณะกรรมการการเลือกตั้งประจำจังหวัดสกลนคร <https://www.ect.go.th/th/sakonnakhon/main>

จึงประกาศให้ทราบโดยทั่วกัน

ประกาศ ณ วันที่ ๘ ธันวาคม พ.ศ. ๒๕๖๘

(นางสาวจรัสขวัญ ชาวเรือ)

ผู้อำนวยการการเลือกตั้งประจำจังหวัดสกลนคร

เอกสารแนบท้ายประกาศสำนักงานคณะกรรมการการเลือกตั้งประจำจังหวัดสกลนคร  
เรื่อง รูปแบบการแบ่งเขตเลือกตั้งสมาชิกสภาเทศบาลตำบลหนองบัวสิม  
อำเภอคำตากล้า จังหวัดสกลนคร  
เพื่อรับฟังความคิดเห็นและข้อเสนอแนะจากประชาชนในเขตเลือกตั้ง

รูปแบบที่ ๑

| เขตเลือกตั้งที่ | จำนวนสมาชิก | ท้องที่ที่ประกอบเป็นเขตเลือกตั้ง   | จำนวนราษฎร  | หมายเหตุ |
|-----------------|-------------|--|---|----------|
| ๑               | ๖           | ๑. บ้านโคกทรายขาว หมู่ที่ ๒<br>๒. บ้านนาถ่อน หมู่ที่ ๓<br>๓. บ้านท่างาม หมู่ที่ ๔<br>๔. บ้านปากโนด หมู่ที่ ๕<br>๕. บ้านหนองบัวใต้ หมู่ที่ ๑๒<br>๖. บ้านหัวนาคำ หมู่ที่ ๑๓<br>๗. บ้านท่าสาวเอ้ หมู่ที่ ๑๕   | ๗๒๗<br>๗๘๘<br>๕๔๓<br>๓๗๐<br>๕๔๓<br>๖๙๑<br>๕๙๖               |          |
| ๒               | ๖           | ๑. บ้านหนองบัวสิม หมู่ที่ ๑<br>๒. บ้านเพี้ย หมู่ที่ ๖<br>๓. บ้านโพนก่อ หมู่ที่ ๗<br>๔. บ้านดอนดี หมู่ที่ ๘<br>๕. บ้านหนองผามเรือ หมู่ที่ ๙<br>๖. บ้านโพธิ์ชัย หมู่ที่ ๑๐<br>๗. บ้านบึงบูรพา หมู่ที่ ๑๑<br>๘. บ้านเพี้ยใต้ หมู่ที่ ๑๔<br>๙. บ้านนาล้อม หมู่ที่ ๑๖ | ๓๘๙<br>๓๗๖<br>๕๙๘<br>๕๖๓<br>๒๙๙<br>๖๑๔<br>๕๕๒<br>๓๙๕<br>๔๘๔ |          |

รูปแบบที่ ๒

| เขตเลือกตั้งที่ | จำนวนสมาชิก | ท้องที่ที่ประกอบเป็นเขตเลือกตั้ง  | จำนวนราษฎร  | หมายเหตุ |
|-----------------|-------------|---|---|----------|
| ๑               | ๖           | ๑. บ้านหนองบัวสิม หมู่ที่ ๑<br>๒. บ้านโคกทรายขาว หมู่ที่ ๒<br>๓. บ้านนาถ่อน หมู่ที่ ๓<br>๔. บ้านท่างาม หมู่ที่ ๔<br>๕. บ้านโพธิ์ชัย หมู่ที่ ๑๐<br>๖. บ้านหนองบัวใต้ หมู่ที่ ๑๒<br>๗. บ้านหัวนาคำ หมู่ที่ ๑๓   | ๓๘๙<br>๗๒๗<br>๗๘๘<br>๕๔๓<br>๖๑๔<br>๕๔๓<br>๖๙๑               |          |
| ๒               | ๖           | ๑. บ้านปากโนด หมู่ที่ ๕<br>๒. บ้านเพี้ย หมู่ที่ ๖<br>๓. บ้านโพนก่อ หมู่ที่ ๗<br>๔. บ้านดอนดี หมู่ที่ ๘<br>๕. บ้านหนองผามเรือ หมู่ที่ ๙<br>๖. บ้านบึงบูรพา หมู่ที่ ๑๑<br>๗. บ้านเพี้ยใต้ หมู่ที่ ๑๔<br>๘. บ้านท่าสาวเอ้ หมู่ที่ ๑๕<br>๙. บ้านนาล้อม หมู่ที่ ๑๖ | ๓๗๐<br>๓๗๖<br>๕๙๘<br>๕๖๓<br>๒๙๙<br>๕๕๒<br>๓๙๕<br>๕๙๖<br>๔๘๔ |          |

รูปแบบที่ ๓

| เขต<br>เลือกตั้งที่ | จำนวน<br>สมาชิก | ท้องที่ที่ประกอบเป็นเขตเลือกตั้ง  | จำนวน<br>ราษฎร                                       | หมายเหตุ |
|---------------------|-----------------|---|--|----------|
| ๑                   | ๖               | ๑. บ้านนาถ่อน หมู่ที่ ๓<br>๒. บ้านท่างาม หมู่ที่ ๔<br>๓. บ้านปากโนด หมู่ที่ ๕<br>๔. บ้านโพนก่อ หมู่ที่ ๗<br>๕. บ้านหนองผามเรือ หมู่ที่ ๙<br>๖. บ้านบึงบูรพา หมู่ที่ ๑๑<br>๗. บ้านเพี้ยไต้ หมู่ที่ ๑๔<br>๘. บ้านท่าสาวเอ้ หมู่ที่ ๑๕   | ๗๘๘<br>๕๔๓<br>๓๗๐<br>๕๙๘<br>๒๙๙<br>๕๕๒<br>๓๙๕<br>๕๙๖ |          |
| ๒                   | ๖               | ๑. บ้านหนองบัวลิม หมู่ที่ ๑<br>๒. บ้านโคกทรายขาว หมู่ที่ ๒<br>๓. บ้านเพี้ย หมู่ที่ ๖<br>๔. บ้านดอนดี หมู่ที่ ๘<br>๕. บ้านโพธิ์ชัย หมู่ที่ ๑๐<br>๖. บ้านหนองบัวไต้ หมู่ที่ ๑๒<br>๗. บ้านหัวนาคำ หมู่ที่ ๑๓<br>๘. บ้านนาล้อม หมู่ที่ ๑๖ | ๓๘๙<br>๗๒๗<br>๓๗๖<br>๕๖๓<br>๖๑๔<br>๕๔๓<br>๖๙๑<br>๔๘๔ |          |

คำบรรยายแนวเขตเลือกตั้งสมาชิกเทศบาลตำบลหนองบัวลิม อำเภอคำตาก้า จังหวัดสกลนคร

| จำนวนสมาชิก | คำบรรยายแนวเขตเลือกตั้ง รูปแบบที่ 1   | จำนวนราษฎร |
|-------------|---|------------|
| 6           | <p><b>เขตที่ 1</b> เริ่มต้นจากบริเวณพิกัด UE 807755 ไปทางทิศใต้ เป็นเส้นเลียบไปตามทุ่งนาถึงกึ่งกลางถนนเชิงลาดสะพานดงโน้ต ทางหลวงชนบท สน 006 ซึ่งเป็นแนวเส้นแบ่งเขตระหว่าง หมู่ 5 บ้านปากโน้ต กับ หมู่ 7 บ้านโพนก้อ ถึงบริเวณพิกัด UE 804745 จากบริเวณพิกัด UE 804745 ไปทางทิศตะวันออกเฉียงใต้ เลียบตามถนนเชิงลาดสะพานดงโน้ต ทางหลวงชนบท สน 006 ถึงกึ่งกลางทางหลวงชนบทหมายเลข 3023 ซึ่งเป็นแนวเส้นแบ่งเขตระหว่าง หมู่ 5 บ้านปากโน้ต กับ หมู่ 16 บ้านนาล้อม ถึงบริเวณพิกัด UE 812737 จากบริเวณพิกัด UE 812737 ไปทางทิศตะวันตกเฉียงใต้ ถึงกึ่งกลางสะพานบนถนนทางหลวงชนบทหมายเลข 3023 ซึ่งเป็นแนวเส้นแบ่งเขตระหว่าง หมู่ 5 บ้านปากโน้ต กับ หมู่ 16 บ้านนาล้อม ถึงบริเวณพิกัด UE 797733 จากบริเวณพิกัด UE 797733 ไปทางทิศตะวันตกเฉียงเหนือ เลียบตามห้วยก้านเหลืองถึงจุดตัดระหว่างห้วยก้านเหลืองกับห้วยโน้ต ซึ่งเป็นแนวเส้นแบ่งเขตระหว่าง หมู่ 5 บ้านปากโน้ต กับ หมู่ 10 บ้านโพธิ์ชัย ถึงบริเวณพิกัด UE 787748 จากบริเวณพิกัด UE 787748 ไปทางทิศตะวันตกเฉียงใต้เลียบตามห้วยโน้ต ซึ่งเป็นแนวเส้นแบ่งเขตระหว่าง หมู่ 15 บ้านท่าสาวเอ้ กับ หมู่ 1 บ้านหนองบัวลิม จนถึงกึ่งกลางสะพานบนถนนทางหลวงชนบทหมายเลข 3023 ถึงบริเวณพิกัด UE 772722 จากบริเวณพิกัด UE 772722 ไปทางทิศตะวันออกเลียบตามถนนทางหลวงชนบทหมายเลข 3023 ซึ่งเป็นแนวเส้นแบ่งเขตระหว่าง หมู่ 12 บ้านหนองบัวใต้ กับ หมู่ 1 บ้านหนองบัวลิม ถึงบริเวณพิกัด UE 790728 จากบริเวณพิกัด UE 790728 ไปทางทิศตะวันออกตามถนนแนวเส้นแบ่งเขตระหว่าง หมู่ 12 บ้านหนองบัวใต้ กับ หมู่ 1 บ้านหนองบัวลิม ถึงบริเวณพิกัด UE 799713 จากบริเวณพิกัด UE 799713 ไปทางทิศตะวันออกเฉียงใต้ตามแนวเส้นแบ่งเขตระหว่าง หมู่ 13 บ้านหัวนาคำ กับ หมู่ 8 บ้านดอนดี ถึงบริเวณพิกัด UE 808698 จากบริเวณพิกัด UE 808698 ไปทางทิศตะวันออกเลียบห้วยก้านเหลืองและทุ่งนา ซึ่งเป็นแนวเส้นแบ่งเขตระหว่าง หมู่ 13 บ้านหัวนาคำ กับ หมู่ 8 บ้านดอนดี ถึงบริเวณพิกัด UE 819696 จากบริเวณพิกัด UE 819696 ไปทางทิศเหนือตามถนนแนวเส้นแบ่งเขตระหว่าง หมู่ 13 บ้านหัวนาคำ กับ หมู่ 8 บ้านดอนดี ถึงบริเวณพิกัด UE 823700 จากบริเวณพิกัด UE 823700 ไปทางทิศตะวันออก เป็นเส้นเลียบไปตามทุ่งนา ซึ่งเป็นแนวเส้นแบ่งเขตระหว่าง หมู่ 13 บ้านหัวนาคำ กับ บ้านดอนดี หมู่ 8 ถึงบริเวณพิกัด UE 826696 จากบริเวณพิกัด UE 826696 ไปทางทิศใต้ตามแนวถนนเส้นแบ่งเขตระหว่าง หมู่ 13 บ้านหัวนาคำ กับ หมู่ 11 บ้านบึงบูรพา ถึงบริเวณพิกัด UE 833680 จากบริเวณพิกัด UE 833680 ไปทางทิศตะวันตก เลียบไปตามแนวทุ่งนาจนถึงห้วยสีเสียด ไปทางทิศตะวันตกเฉียงเหนือ ซึ่งเป็นแนวเส้นแบ่งเขตระหว่างตำบลหนองบัวลิม อำเภอคำตาก้า จังหวัดสกลนคร กับ ตำบลแพด อำเภอคำตาก้า จังหวัดสกลนคร ถึงหลักเขตที่ 5 UE 774699 จากหลักเขตที่ 5 UE 774699 เลียบตามห้วยแดงไปทางทิศตะวันตกเฉียงเหนือ ถึงหลักเขตที่ 6 UE 740712 จากหลักเขตที่ 6 UE 740712 เลียบตามห้วยแดงไปทางทิศตะวันตกเฉียงเหนือ ถึงหลักเขตที่ 7 UE 730723 จากหลักเขตที่ 7 UE 730723 ไปทางทิศตะวันตกเฉียงเหนือตามถนน ถึงหลักเขตที่ 1 UE 728729 จากหลักเขตที่ 1 UE 728729 ไปทางทิศตะวันออกเฉียงเหนือ เลียบตามแม่น้ำสงครามซึ่งเป็นแนวเส้นแบ่งเขตระหว่างตำบลหนองบัวลิม อำเภอคำตาก้า จังหวัดสกลนคร กับ ตำบลท่ากกแดง อำเภอเซกา จังหวัดบึงกาฬ ถึงบริเวณพิกัด UE 765759 จากบริเวณพิกัด UE 765759 ไปทางทิศตะวันออกเลียบตามแม่น้ำสงคราม ซึ่งเป็นแนวเส้นแบ่งเขตระหว่าง ตำบลหนองบัวลิม อำเภอคำตาก้า</p> | 4,258      |

จังหวัดสกลนคร กับ ตำบลหนองท่อม อำเภอเซกา จังหวัดบึงกาฬ ที่บริเวณพิกัด UE 807755 ซึ่งเป็นจุดเริ่มต้น

เขตที่ 2 เริ่มต้นจากบริเวณพิกัด UE 807755 ไปทางทิศตะวันออกเฉียงตามแม่น้ำสงคราม ซึ่งเป็นแนวเส้นแบ่งเขตระหว่างตำบลหนองบัวสิม อำเภอคำตากล้า จังหวัดสกลนคร กับ ตำบลหนองท่อม อำเภอเซกา จังหวัดบึงกาฬ ถึงหลักเขตที่ 2 UE 843771 จากหลักเขตที่ 2 UE 843771 ไปทางทิศใต้เฉียงตามแม่น้ำสงคราม ซึ่งเป็นแนวเส้นแบ่งเขตระหว่างตำบลหนองบัวสิม อำเภอคำตากล้า จังหวัดสกลนคร กับ ตำบลซาง อำเภอเซกา จังหวัดบึงกาฬ ถึงหลักเขตที่ 3 UE 858706 จากหลักเขตที่ 3 UE 858706 ไปทางทิศตะวันตกเฉียงใต้เฉียงไปตามแนวทุ่งนาเป็นแนวเส้นแบ่งเขตระหว่าง ตำบลหนองบัวสิม อำเภอคำตากล้า จังหวัดสกลนคร กับ ตำบลท่าก้อน อำเภออากาศอำนวย จังหวัดสกลนคร ถึงหลักเขตที่ 4 UE 839680 จากหลักเขตที่ 4 UE 839680 ไปทางทิศตะวันตก ซึ่งเป็นแนวเส้นแบ่งเขตระหว่างตำบลหนองบัวสิม อำเภอคำตากล้า จังหวัดสกลนคร กับ ตำบลแพด อำเภอคำตากล้า จังหวัดสกลนคร ถึงบริเวณพิกัด UE 833680 จากบริเวณพิกัด UE 833680 ไปทางทิศตะวันตกเฉียงเหนือตามแนวถนนเส้นแบ่งเขตระหว่าง หมู่ 11 บ้านบึงบูรพา กับ หมู่ 13 บ้านหัวนาคำ ถึงบริเวณพิกัด UE 826696 จากบริเวณพิกัด UE 826696 ไปทางทิศตะวันตกเป็นเส้นเรียบไปตามทุ่งนา ถึงบริเวณพิกัด UE 823700 จากบริเวณพิกัด UE 823700 ไปทางทิศตะวันตกเฉียงใต้ตามถนนแนวเส้นแบ่งเขตระหว่าง หมู่ 8 บ้านดอนดีว้ กับ หมู่ 13 บ้านหัวนาคำ ถึงบริเวณพิกัด UE 819696 จากบริเวณพิกัด UE 819696 ไปทางทิศตะวันตกเฉียงใต้เฉียงกับท้ายก้านเหลือง ถึงบริเวณพิกัด UE 808698 จากบริเวณพิกัด UE 808698 ไปทางทิศตะวันตกเฉียงเหนือ ตามแนวเส้นแบ่งเขตระหว่าง หมู่ 8 บ้านดอนดีว้ กับ หมู่ 13 บ้านหัวนาคำ จุดตัดระหว่างถนน ถึงบริเวณพิกัด UE 799713 จากบริเวณพิกัด UE 799713 ไปทางทิศตะวันออกเฉียงตามถนนแนวเส้นแบ่งเขตระหว่าง หมู่ 1 บ้านหนองบัวสิม กับ หมู่ 12 บ้านหนองบัวใต้ ถึงบริเวณพิกัด UE 790728 จากบริเวณพิกัด UE 790728 ไปทางทิศตะวันตกเฉียงบนทางหลวงชนบท หมายเลข 3023 ถึงกึ่งกลางสะพานบริเวณพิกัด UE 772722 จากบริเวณพิกัด UE 772722 ไปทางทิศเหนือเฉียงตามห้วยโนนตซึ่งเป็นเส้นแบ่งเขตระหว่าง หมู่ 1 บ้านหนองบัวสิม กับ หมู่ 15 บ้านท่าสาวเอ้ จุดตัดระหว่างห้วยโนนตกับท้ายก้านเหลือง ถึงบริเวณพิกัด UE 787748 จากบริเวณพิกัด UE 787748 ไปทางทิศตะวันออกเฉียงใต้เฉียงตามท้ายก้านเหลืองถึงกึ่งกลางสะพานบนถนนทางหลวงชนบท หมายเลข 3023 ซึ่งเป็นแนวเส้นแบ่งเขตระหว่าง หมู่ 10 บ้านโพธิ์ชัย กับ หมู่ 5 บ้านปากโนนต ถึงบริเวณพิกัด UE 797733 จากบริเวณพิกัด UE 797733 ไปทางทิศตะวันออกเฉียงตามถนนทางหลวงชนบท หมายเลข 3023 ซึ่งเป็นแนวเส้นแบ่งเขตระหว่าง หมู่ 16 บ้านนาล้อม กับ หมู่ 5 บ้านปากโนนต ถึงบริเวณพิกัด UE 812737 จากบริเวณพิกัด UE 812737 ไปทางทิศตะวันตกเฉียงเหนือเฉียงตามถนนเชิงลาดสะพานดงโนนต ทางหลวงชนบท สน 006 ถึงบริเวณพิกัด UE 804745 จากบริเวณพิกัด UE 804745 ไปทางทิศเหนือเป็นเส้นเรียบไปตามทุ่งนา ซึ่งเป็นแนวเส้นแบ่งเขตระหว่าง หมู่ 7 บ้านโพนก่อ กับ หมู่ 5 บ้านปากโนนต ที่บริเวณพิกัด UE 807755 ซึ่งเป็นจุดเริ่มต้น

4,270

คำบรรยายแนวเขตเลือกตั้งสมาชิกเทศบาลตำบลหนองบัวลิม อำเภอคำตาก้า จังหวัดสกลนคร

| จำนวนสมาชิก | คำบรรยายแนวเขตเลือกตั้ง รูปแบบที่ 2   | จำนวนราษฎร |
|-------------|---|------------|
| 6           | <p><b>เขตที่ 1</b> เริ่มต้นจากบริเวณพิกัด UE 765759 ริมน้ำสงครามลงมาทางทิศใต้ เลียบตามถนน อบจ.สน 4026 บ้านแพด ถึง บ้านท่างาม ถึงกึ่งกลางสะพานข้ามห้วยไผ่ ถึงบริเวณพิกัด UE 762730 จากบริเวณพิกัด UE 762730 ไปทางทิศตะวันออกเฉียงใต้ จากกึ่งกลางสะพานข้ามห้วยไผ่ เลียบตามห้วยไผ่ ถึงจุดตัดห้วยไผ่ กับ ห้วยโน้ต ซึ่งเป็นเส้นแบ่งเขตระหว่าง หมู่ 3 บ้านนาถ่อน กับ หมู่ 15 บ้านท่าสาวเอ้ ถึงบริเวณพิกัด UE 772724 จากบริเวณพิกัด UE 772724 ไปทางทิศเหนือ เลียบตามห้วยโน้ต ถึงจุดตัดระหว่างห้วยโน้ต กับ ห้วยก้านเหลือง ซึ่งเป็นเส้นแบ่งเขตระหว่าง หมู่ 1 บ้านหนองบัวลิม กับ หมู่ 15 บ้านท่าสาวเอ้ ถึงบริเวณพิกัด UE 787748 จากบริเวณพิกัด UE 787748 ไปทางทิศตะวันออกเฉียงใต้ เลียบตามห้วยก้านเหลือง ถึง กึ่งกลางสะพานบนถนนทางหลวงชนบทหมายเลข 3023 ซึ่งเป็นแนวเส้นแบ่งเขตระหว่าง หมู่ 10 บ้านโพธิ์ชัย กับ หมู่ 5 บ้านปากโน้ต ถึงบริเวณพิกัด UE 797733 จากบริเวณพิกัด UE 797733 ไปทางทิศใต้ เลียบตามห้วยก้านเหลือง ซึ่งเป็นแนวเส้นแบ่งเขตระหว่าง หมู่ 1 บ้านหนองบัวลิม กับ หมู่ 16 บ้านนาล้อม ถึงบริเวณพิกัด UE 812707 จากบริเวณพิกัด UE 812707 ไปทางทิศตะวันตกเฉียงเหนือ ตามถนนแนวเส้นแบ่งเขตระหว่างหมู่บ้าน ถึงบริเวณพิกัด UE 799713 เป็นจุดตัดระหว่างถนน ตามแนวเส้นแบ่งเขตระหว่าง หมู่ 12 บ้านหนองบัวใต้ กับ หมู่ 8 บ้านดอนดี้ว จากบริเวณพิกัด UE 799713 ไปทางทิศใต้ ตามแนวเส้นแบ่งเขตระหว่างหมู่ 13 บ้านหัวนาคำ กับ หมู่ 8 บ้านดอนดี้ว ถึงบริเวณพิกัด UE 808698 จากบริเวณพิกัด UE 808698 ไปทางทิศตะวันออก เลียบห้วยก้านเหลืองและทุ่งนา ซึ่งเป็นแนวเส้นแบ่งเขตระหว่าง หมู่ 13 บ้านหัวนาคำ กับ หมู่ 8 บ้านดอนดี้ว ถึงบริเวณพิกัด UE 819696 จากบริเวณพิกัด UE 819696 ไปทางทิศตะวันออกเฉียงเหนือ ตามถนนแนวเส้นแบ่งเขตระหว่าง หมู่ 13 บ้านหัวนาคำ กับ บ้านดอนดี้ว หมู่ 8 ถึงบริเวณพิกัด UE 823700 จากบริเวณพิกัด UE 823700 ไปทางทิศตะวันออก เป็นเส้นเลียบบไปตามทุ่งนา ซึ่งเป็นแนวเส้นแบ่งเขตระหว่าง หมู่ 13 บ้านหัวนาคำ กับ บ้านดอนดี้ว หมู่ 8 ถึงบริเวณพิกัด UE 826696 จากบริเวณพิกัด UE 826696 ไปทิศทางใต้ ตามแนวถนนเส้นแบ่งเขตระหว่าง หมู่ 13 บ้านหัวนาคำ กับ หมู่ 11 บ้านบึงบูรพา ถึงบริเวณพิกัด UE 833680 จากบริเวณพิกัด UE 833680 ไปทางทิศตะวันตก เลียบไปตามแนวทุ่งนา ถึง ห้วยสี่เสียด ไปทางทิศตะวันตกเฉียงเหนือ ซึ่งเป็นแนวเส้นแบ่งเขตระหว่าง ตำบลหนองบัวลิม อำเภอคำตาก้า จังหวัดสกลนคร กับ ตำบลแพด อำเภอคำตาก้า จังหวัดสกลนคร ถึงหลักเขตที่ 5 UE 774699 จากหลักเขตที่ 5 UE 774699 เลียบตามห้วยแดง ไปทางทิศตะวันตกเฉียงเหนือ ถึงหลักเขตที่ 6 UE 740712 จากหลักเขตที่ 6 UE 740712 เลียบตามห้วยแดงไปทางทิศตะวันตกเฉียงเหนือ ซึ่งเป็นแนวเส้นแบ่งเขตระหว่าง ตำบลหนองบัวลิม อำเภอคำตาก้า จังหวัดสกลนคร กับ ตำบลคำตาก้า อำเภอคำตาก้า จังหวัดสกลนคร ถึงหลักเขตที่ 7 UE 730723 จากหลักเขตที่ 7 UE 730723 ไปทางทิศตะวันตกเฉียงเหนือเลียบบตามถนน ถึงหลักเขตที่ 1 UE 728729 จากหลักเขตที่ 1 UE 728729 ไปทางทิศตะวันออกเฉียงเหนือ เลียบตามแม่น้ำสงคราม ซึ่งเป็นแนวเส้นแบ่งเขตระหว่าง ตำบลหนองบัวลิม อำเภอคำตาก้า จังหวัดสกลนคร กับ ตำบลท่ากกแดง อำเภอเซกา จังหวัดบึงกาฬ ที่บริเวณพิกัด UE 765759 ซึ่งเป็นจุดเริ่มต้น</p> | 4,295      |

เขตที่ 2 เริ่มต้นจากบริเวณพิกัด UE 765759 ไปทางทิศตะวันออก เลียบตามแม่น้ำสงคราม ซึ่งเป็นแนวเส้นแบ่งเขตระหว่างตำบลหนองบัวสิม อำเภอคำตากล้า จังหวัดสกลนคร กับ ตำบลหนองท่ม อำเภอเซกา จังหวัดบึงกาฬ ถึงหลักเขตที่ 2 UE 843771 จากหลักเขตที่ 2 UE 843771 ไปทางทิศใต้ เลียบตามแม่น้ำสงคราม ซึ่งเป็นแนวเส้นแบ่งเขตระหว่างตำบลหนองบัวสิม อำเภอคำตากล้า จังหวัดสกลนคร กับ ตำบลขาง อำเภอเซกา จังหวัดบึงกาฬ ถึงหลักเขตที่ 3 UE 858706 จากหลักเขตที่ 3 UE 858706 ไปทางทิศตะวันตกเฉียงใต้เลียบไปตามแนวทุ่งนาเป็นแนวเส้นแบ่งเขตระหว่างตำบลหนองบัวสิม อำเภอคำตากล้า จังหวัดสกลนคร กับ ตำบลท่าก้อน อำเภออากาศอำนวย จังหวัดสกลนคร ถึงหลักเขตที่ 4 UE 839680 จากหลักเขตที่ 4 UE 839680 ไปทางทิศตะวันตก ซึ่งเป็นแนวเส้นแบ่งเขตระหว่างตำบลหนองบัวสิม อำเภอคำตากล้า จังหวัดสกลนคร กับ ตำบลแพด อำเภอคำตากล้า จังหวัดสกลนคร ถึงบริเวณพิกัด UE 833680 จากบริเวณพิกัด UE 833680 ไปทางทิศตะวันตกเฉียงเหนือตามแนวถนนเส้นแบ่งเขตระหว่าง หมู่ 11บ้านบึงบูรพา กับ หมู่ 13 บ้านหัวนาคำ ถึงบริเวณพิกัด UE 826696 จากบริเวณพิกัด UE 826696 ไปทางทิศตะวันตกเป็นเส้นเรียบไปตามทุ่งนา ถึงบริเวณพิกัด UE 823700 จากบริเวณพิกัด UE 823700 ไปทางทิศตะวันตกเฉียงใต้ตามถนนแนวเส้นแบ่งเขตระหว่าง หมู่ 8 บ้านดอนตัว กับ หมู่ 13 บ้านหัวนาคำ ถึงบริเวณพิกัด UE 819696 จากบริเวณพิกัด UE 819696 ไปทางทิศตะวันตก เลียบห้วยก้านเหลือง ซึ่งเป็นแนวเส้นแบ่งเขตระหว่าง หมู่ 8 บ้านดอนตัว กับ หมู่ 13 บ้านหัวนาคำ ถึงบริเวณพิกัด UE 808698 จากบริเวณพิกัด UE 808698 ไปทางทิศตะวันตกเฉียงเหนือ ตามถนนแนวเส้นแบ่งเขตระหว่าง หมู่ 8 บ้านดอนตัว กับ หมู่ 13 บ้านหัวนาคำ จุดตัดระหว่างถนน ถึงบริเวณพิกัด UE 799713 จากบริเวณพิกัด UE 799713 ไปทางทิศตะวันออกตามถนนแนวเส้นแบ่งเขตระหว่าง หมู่ 8 บ้านดอนตัว กับ หมู่ 12 บ้านหนองบัวใต้ ถึงบริเวณพิกัด UE 812707 จากบริเวณพิกัด UE 812707 ไปทางทิศเหนือเลียบตามห้วยก้านเหลือง ซึ่งเป็นแนวแบ่งเขตระหว่าง หมู่ 16 บ้านนาล้อม กับ หมู่ 1 บ้านหนองบัวสิม ถึงบริเวณพิกัด UE 797733 กึ่งกลางสะพานถนนทางหลวงชนบทหมายเลข 3023 จากบริเวณพิกัด UE 797733 ไปทางทิศเหนือเลียบตามห้วยก้านเหลือง ซึ่งเป็นเส้นแนวแบ่งเขตระหว่าง หมู่ 5 บ้านปากโนด กับ หมู่ 10 บ้านโพธิ์ชัย ถึงบริเวณพิกัด UE 787748 จุดตัดระหว่างห้วยก้านเหลือง กับ ห้วยโนดจากบริเวณพิกัด UE 787748 ไปทางทิศตะวันตกเฉียงใต้ เลียบตามห้วยโนด ซึ่งเป็นเส้นแนวแบ่งเขตระหว่าง หมู่ 10 บ้านโพธิ์ชัย กับ หมู่ 15 บ้านท่าสาวเอ้ ถึงบริเวณพิกัด UE 772724 จุดตัดระหว่าง ห้วยโนดกับห้วยไผ่ จากบริเวณพิกัด UE 772724 ไปทางทิศตะวันตก เลียบตามห้วยไผ่ ถึงกึ่งกลางสะพานข้ามห้วยไผ่ ซึ่งเป็นเส้นแบ่งเขตระหว่าง หมู่ 15 บ้านท่าสาวเอ้ กับ หมู่ 3 บ้านนาถ่อน ถึงบริเวณพิกัด UE 762730 จากบริเวณพิกัด UE 762730 ไปทางทิศเหนือ เลียบตามถนน อบจ.สน 4026 บ้านแพด ถึง บ้านท่างาม ซึ่งเป็นแนวเส้นแบ่งเขตระหว่าง หมู่ 15 บ้านท่าสาวเอ้ กับ หมู่ 4 บ้านท่างาม ถึงบริเวณพิกัด UE 765759 ริมแม่น้ำสงคราม ซึ่งเป็นจุดเริ่มต้น

4,233

คำบรรยายแนวเขตเลือกตั้งสมาชิกเทศบาลตำบลหนองบัวลิม อำเภอคำตากล้า จังหวัดสกลนคร

| จำนวนสมาชิก | คำบรรยายแนวเขตเลือกตั้ง รูปแบบที่ 3  | จำนวนราษฎร |
|-------------|--|------------|
| 6           | <p><b>เขตที่ 1</b> เริ่มต้นจากหลักเขตที่ 1 UE 728729 ไปทางทิศตะวันออกเฉียงเหนือ เลียบไปตามแม่น้ำสงคราม ซึ่งเป็นแนวเส้นแบ่งเขตระหว่าง ตำบลหนองบัวลิม อำเภอคำตากล้า จังหวัดสกลนคร กับ ตำบลท่ากแดง และ ตำบลหนองท่ม อำเภอเซกา จังหวัดบึงกาฬ ถึงหลักเขตที่ 2 UE 843771 จากหลักเขตที่ 2 UE 843771 ไปทางทิศใต้ เลียบไปตามแม่น้ำสงคราม ซึ่งเป็นแนวเส้นแบ่งเขตระหว่าง ตำบลหนองบัวลิม อำเภอคำตากล้า จังหวัดสกลนคร กับ ตำบลขาง อำเภอเซกา จังหวัดบึงกาฬ ถึงหลักเขตที่ 3 UE 858706 จากหลักเขตที่ 3 UE 858706 ไปทางทิศตะวันตกเฉียงใต้ เลียบไปตามแนวทุ่งนา ซึ่งเป็นแนวเส้นแบ่งเขตระหว่าง ตำบลหนองบัวลิม อำเภอคำตากล้า จังหวัดสกลนคร กับ ตำบลท่าก้อน อำเภออากาศอำนวย จังหวัดสกลนคร ถึงหลักเขตที่ 4 UE 839680 จากหลักเขตที่ 4 UE 839680 ไปทางทิศตะวันตก เลียบไปตามทุ่งนา ซึ่งเป็นแนวเส้นแบ่งเขตระหว่าง ตำบลหนองบัวลิม อำเภอคำตากล้า จังหวัดสกลนคร กับ ตำบลแพต อำเภอคำตากล้า จังหวัดสกลนคร ถึงบริเวณพิกัด UE 833680 จากบริเวณพิกัด UE 833680 ไปทางทิศตะวันตกเฉียงเหนือ ตามแนวถนนเส้นแบ่งเขตระหว่าง หมู่ 11 บ้านบึงบูรพา กับ หมู่ 13 บ้านหัวนาคำ ถึงจุดตัดถนนบริเวณพิกัด UE 828705 จากบริเวณพิกัด UE 828705 ไปทางทิศตะวันตกเฉียงเหนือ ตามแนวทุ่งนาจนถึงกลางถนน ซึ่งเป็นแนวเส้นแบ่งเขตระหว่าง หมู่ 11 บ้านบึงบูรพา กับ หมู่ 8 บ้านดอนตัว ถึงบริเวณพิกัด UE 820721 จากบริเวณพิกัด UE 820721 ไปทางทิศตะวันออกเฉียงเหนือ ถึงกึ่งกลางถนนทางหลวงชนบทหมายเลข 3023 ถึงบริเวณพิกัด UE 826725 จากบริเวณพิกัด UE 826725 ไปทางทิศตะวันออกเฉียงเหนือ เลียบตามทุ่งนา ซึ่งเป็นแนวเส้นแบ่งเขตระหว่าง หมู่ 11 บ้านบึงบูรพา กับ หมู่ 8 บ้านดอนตัว กึ่งกลางถนน ถึงบริเวณพิกัด UE 832737 จากบริเวณพิกัด UE 832737 ไปทางทิศตะวันตกเฉียงเหนือ ไปตามถนนแนวเส้นแบ่งเขตระหว่าง หมู่ 14 บ้านเพี้ยไต้ กับ หมู่ 8 บ้านดอนตัว ถึงจุดกึ่งกลางถนนทางหลวงชนบทหมายเลข 3023 ถึงบริเวณพิกัด UE 821732 จากบริเวณพิกัด UE 821732 ไปทางทิศตะวันตก เลียบตามถนนทางหลวงชนบทหมายเลข 3023 ซึ่งเป็นเส้นแบ่งเขตระหว่าง หมู่ 14 บ้านเพี้ยไต้ กับ หมู่ 6 เพี้ย ถึงบริเวณพิกัด UE 812737 กึ่งกลางถนนทางหลวงชนบทหมายเลข 3023 จากบริเวณพิกัด UE 812737 ไปทางทิศตะวันตก เลียบตามถนนทางหลวงชนบทหมายเลข 3023 ซึ่งเป็นแนวเส้นแบ่งเขตระหว่าง หมู่ 5 บ้านปากโนด กับ หมู่ 6 บ้านนาล้อม กึ่งกลางสะพานข้ามห้วยก้านเหลือง ถึงบริเวณพิกัด UE 797733 จากบริเวณพิกัด UE 797733 ไปทางทิศเหนือ เลียบตามห้วยก้านเหลือง ซึ่งเป็นแนวเส้นแบ่งเขตระหว่าง หมู่ 5 บ้านปากโนด กับ หมู่ 10 บ้านโพธิ์ชัย จุดตัดระหว่างห้วยก้านเหลือง กับ ห้วยโนด ถึงบริเวณพิกัด UE 787748 จากบริเวณพิกัด UE 787748 ไปทางทิศใต้เลียบตามห้วยโนด ซึ่งเป็นเส้นแบ่งเขตระหว่าง หมู่ 1 บ้านหนองบัวลิม กับ หมู่ 15 บ้านท่าสาวเอ้ ถึงกึ่งกลางสะพานถนนทางหลวงชนบทหมายเลข 3023 ถึงบริเวณพิกัด UE 772722 จากบริเวณพิกัด UE 772722 ไปทางทิศใต้เลียบตามห้วยโนด ถึงจุดตัดระหว่างห้วยโนด กับ ห้วยสีเสียดและห้วยแดง ซึ่งเป็นแนวเส้นแบ่งเขตระหว่าง หมู่ 3 บ้านนาถ่อน กับ หมู่ 2 บ้านโคกทรายขาว ถึงหลักเขตที่ 5 UE 774699 จากหลักเขตที่ 5 UE 774699 ไปทางทิศตะวันตก เลียบตามห้วยแดง ซึ่งเป็นแนวเส้นแบ่งเขตระหว่าง ตำบลหนองบัวลิม อำเภอคำตากล้า จังหวัดสกลนคร กับ ตำบลคำตากล้า อำเภอคำตากล้า จังหวัดสกลนคร ถึงหลักเขตที่ 6 UE 740712 จากหลักเขตที่ 6 UE 740712 ไปทางทิศตะวันตกเฉียงเหนือ เลียบตามห้วยแดง ซึ่งเป็นแนวเส้นแบ่ง</p> | 4,141      |

เขตระหว่าง ตำบลหนองบัวสิม อำเภอคำตากล้า จังหวัดสกลนคร กับ ตำบลคำตากล้า อำเภอคำตากล้า จังหวัดสกลนคร ถึงหลักเขตที่ 7 UE 730723 จากหลักเขตที่ 7 UE 730723 ไปทางทิศเหนือเลียบบตามถนนแนวเส้นแบ่งเขตระหว่าง ตำบลหนองบัวสิม อำเภอคำตากล้า จังหวัดสกลนคร กับ ตำบลคำตากล้า อำเภอคำตากล้า จังหวัดสกลนคร ถึงหลักเขตที่ 1 UE 728729 ซึ่งเป็นจุดเริ่มต้น

4,387

**เขตที่ 2** เริ่มต้นจากจุดตัดระหว่างห้วยโน้ต กับ ห้วยก้านเหลือง บริเวณพิกัด UE 787748 ไปทางทิศใต้ตามแนวเส้นแบ่งเขตระหว่าง หมู่ 10 บ้านโพธิ์ชัย กับ หมู่ 5 บ้านปากโน้ต ถึงกึ่งกลางสะพานถนนทางหลวงชนบทหมายเลข 3023 ถึงบริเวณพิกัด UE 797733 จากบริเวณพิกัด UE 797733 ไปทางทิศตะวันออกเลียบบตามถนนทางหลวงชนบทหมายเลข 3023 ซึ่งเป็นแนวเส้นแบ่งเขตระหว่าง หมู่ 16 บ้านนาล้อม กับ หมู่ 5 บ้านปากโน้ต ถึงบริเวณพิกัด UE 812737 จากบริเวณพิกัด UE 812737 ไปทางทิศตะวันออกเฉียงเหนือเลียบบตามถนน ซึ่งเป็นแนวเส้นแบ่งเขตระหว่าง หมู่ 16 บ้านนาล้อม กับ หมู่ 7 บ้านโพนก้อ ถึงบริเวณพิกัด UE 821732 จากบริเวณพิกัด UE 821732 ไปทางทิศเหนือเลียบบตามถนนแนวเส้นแบ่งเขตระหว่าง หมู่ 6 บ้านเพี้ย กับ หมู่ 14 บ้านเพี้ยใต้ ถึงบริเวณพิกัด UE 832737 จากบริเวณพิกัด UE 832737 ไปทางทิศใต้เลียบบตามแนวเส้นแบ่งเขตระหว่าง หมู่ 6 บ้านเพี้ย กับ หมู่ 14 บ้านเพี้ยใต้ ถึงจุดกึ่งกลางถนนทางหลวงชนบทหมายเลข 3023 ถึงบริเวณพิกัด UE 826725 จากบริเวณพิกัด UE 826725 ไปทางทิศตะวันตกเฉียงใต้เลียบบตามแนวทุ่งนาถึงถนน ซึ่งเป็นแนวเส้นแบ่งเขตระหว่าง 8 บ้านดอนดี กับ หมู่ 11 บ้านบึงบูรพา ถึงบริเวณพิกัด UE 820721 จากบริเวณพิกัด UE 820721 ไปทางทิศใต้เลียบบตามแนวทุ่งนา ซึ่งเป็นแนวเส้นแบ่งเขตระหว่าง หมู่ 8 บ้านดอนดี กับ หมู่ 11 บ้านบึงบูรพา ระหว่างจุดตัดถนน ถึงบริเวณพิกัด UE 828705 จากบริเวณพิกัด UE 828705 ไปทางทิศใต้เลียบบตามถนน ซึ่งเป็นแนวเส้นแบ่งเขตระหว่าง หมู่ 13 บ้านหัวนาคำ กับ หมู่ 11 บ้านบึงบูรพา ถึงบริเวณพิกัด UE 833680 จากบริเวณพิกัด UE 833680 ไปทางทิศตะวันตกเลียบบไปตามแนวทุ่งนาถึงห้วยสีเสียด ไปทางทิศตะวันตกเฉียงเหนือ ซึ่งเป็นแนวเส้นแบ่งเขตระหว่าง ตำบลหนองบัวสิม อำเภอคำตากล้า จังหวัดสกลนคร กับ ตำบลแพต อำเภอคำตากล้า จังหวัดสกลนคร ถึงหลักเขตที่ 5 UE 774699 จากหลักเขตที่ 5 UE 774699 ไปทางทิศเหนือเลียบบตามห้วยโน้ต ซึ่งเป็นแนวเส้นแบ่งเขตระหว่าง หมู่ 2 บ้านโคกทรายขาว กับ หมู่ 3 บ้านนาถ่อน ถึงกึ่งกลางสะพานข้ามห้วยโน้ต ทางหลวงชนบทหมายเลข 3023 ถึงบริเวณพิกัด UE 772722 จากบริเวณพิกัด UE 772722 ไปทางทิศเหนือเลียบบตามห้วยโน้ต ซึ่งเป็นแนวเส้นแบ่งเขตระหว่าง หมู่ 1 บ้านหนองบัวสิม กับ หมู่ 15 บ้านท่าสาวเอ้ จุดตัดระหว่างห้วยโน้ต กับ ห้วยก้านเหลือง ถึงบริเวณพิกัด UE 787748 ซึ่งเป็นจุดเริ่มต้น

**การคำนวณผลต่างจำนวนราษฎรในเขตเลือกตั้ง**  
**การแบ่งเขตเลือกตั้งสมาชิกสภาเทศบาลหนองบัวลิม อำเภอคำตากล้า จังหวัดสกลนคร**

๑. เทศบาลตำบลหนองบัวลิม มีจำนวนราษฎร ๘,๕๒๘ คน แบ่งเขตออกเป็น ๒ เขตเลือกตั้ง  
 ค่าเฉลี่ยจำนวนราษฎรต่อ ๑ เขตเลือกตั้ง (A) เท่ากับ ๘,๕๒๘ คน = ๔,๒๖๔ คน

๒

๒. การคำนวณหาค่าร้อยละของผลต่างจำนวนราษฎร (C) =  $\frac{\text{ผลต่างจำนวนราษฎร (B)}}{\text{ค่าเฉลี่ยจำนวนราษฎรต่อเขตเลือกตั้ง (A)}} \times ๑๐๐$

**รูปแบบที่ ๑**

| เขต | จำนวนราษฎร | ผลต่างจำนวนราษฎร<br>เปรียบเทียบกับค่าเฉลี่ย(B) | คิดเป็นร้อยละ (C)<br>%                                     |
|-----|------------|--|--|
| ๑   | ๔,๒๕๘      | - ๖  | $\left( \frac{- ๖}{๔,๒๖๔} \times ๑๐๐ \right) = - ๐.๑๔๑ \%$ |
| ๒   | ๔,๒๗๐      | + ๖  | $\left( \frac{+ ๖}{๔,๒๖๔} \times ๑๐๐ \right) = + ๐.๑๔๑ \%$ |

๓. ผลต่างของจำนวนราษฎรของเขตเลือกตั้งเขต ๒ มากที่สุด เขต ๑ ร้อยละ ๐.๒๘๑  
 ดังนั้น ผลต่างจำนวนราษฎรจึงเท่ากับร้อยละ ๐.๒๘ (ไม่เกินร้อยละ ๑๐)

**รูปแบบที่ ๒**

| เขต | จำนวนราษฎร | ผลต่างจำนวนราษฎร<br>เปรียบเทียบกับค่าเฉลี่ย(B) | คิดเป็นร้อยละ (C)<br>%                                      |
|-----|------------|--|---|
| ๑   | ๔,๒๙๕      | + ๓๑   | $\left( \frac{+ ๓๑}{๔,๒๖๔} \times ๑๐๐ \right) = + ๐.๗๒๗ \%$ |
| ๒   | ๔,๒๓๓      | - ๓๑   | $\left( \frac{- ๓๑}{๔,๒๖๔} \times ๑๐๐ \right) = - ๐.๗๒๗ \%$ |

๓. ผลต่างของจำนวนราษฎรของเขตเลือกตั้งเขต ๑ มากที่สุด เขต ๒ ร้อยละ ๑.๔๕๔  
 ดังนั้น ผลต่างจำนวนราษฎรจึงเท่ากับร้อยละ ๑.๔๕ (ไม่เกินร้อยละ ๑๐)

**รูปแบบที่ ๓**

| เขต | จำนวนราษฎร | ผลต่างจำนวนราษฎร<br>เปรียบเทียบกับค่าเฉลี่ย(B) | คิดเป็นร้อยละ (C)<br>%                                       |
|-----|------------|--|--|
| ๑   | ๔,๑๔๑      | - ๑๒๓  | $\left( \frac{- ๑๒๓}{๔,๒๖๔} \times ๑๐๐ \right) = - ๒.๘๘๕ \%$ |
| ๒   | ๔,๓๘๗      | + ๑๒๓  | $\left( \frac{+ ๑๒๓}{๔,๒๖๔} \times ๑๐๐ \right) = + ๒.๘๘๕ \%$ |

๓. ผลต่างของจำนวนราษฎรของเขตเลือกตั้งเขต ๒ มากที่สุด เขต ๑ ร้อยละ ๕.๗๖๘  
 ดังนั้น ผลต่างจำนวนราษฎรจึงเท่ากับร้อยละ ๕.๗๗ (ไม่เกินร้อยละ ๑๐)

ข้อมูลเปรียบเทียบจำนวนราษฎรในแต่ละรูปแบบของสมาชิกสภาเทศบาลตำบลหนองบัวลิม  
อำเภอคำตากล้า จังหวัดสกลนคร

| ลำดับ<br>ที่ | รูปแบบ<br>ที่ | ข้อมูลจำนวนราษฎร  |  | เหตุผลของการแบ่งเขตเลือกตั้ง   |
|--------------|---------------|---|--|--|
|              |               | จำนวนราษฎร<br>ในเขตเลือกตั้ง  | ผลต่างจำนวน<br>ราษฎรของเขต<br>มากที่สุดและ<br>น้อยที่สุด |  |
| ๑            | ๑             | เขต ๑ = ๔,๒๕๘<br>เขต ๒ = ๔,๒๗๐<br>รวม = ๘,๕๒๘<br>ค่าเฉลี่ยต่อเขต<br>= ๔,๒๖๔ | เขต ๑ : เขต ๒<br>= ๑๒<br>(ร้อยละ ๐.๒๘)                   | <u>ข้อดี</u><br>๑. มีจำนวนประชากรในแต่ละเขตเลือกตั้งใกล้เคียงกัน<br>๒. ผลต่างระหว่างจำนวนประชากรในแต่ละเขตเลือกตั้งไม่เกิน ๑๐%<br>๓. พื้นที่ของแต่ละเขตเลือกตั้งติดต่อกัน<br>๔. ประชาชนมีความสะดวกในการคมนาคมระหว่างกันภายในเขตเลือกตั้ง<br><u>ข้อเสีย</u><br>๑. ประชาชนเกิดความสับสนในหน่วยเขตเลือกตั้งของตนเองเนื่องจากไม่คุ้นเคย<br>๒. ส่งผลต่อการบริหารจัดการเกี่ยวกับเลือกตั้งที่ยุ่งยากและเกิดปัญหาตามมา เช่น การกำหนดหน่วยเลือกตั้ง การจัดทำบัญชีรายชื่อผู้มีสิทธิเลือกตั้ง |
| ๒            | ๒             | เขต ๑ = ๔,๒๙๕<br>เขต ๒ = ๔,๒๓๓<br>รวม = ๘,๕๒๘<br>ค่าเฉลี่ยต่อเขต<br>= ๔,๒๖๔ | เขต ๑ : เขต ๒<br>= ๖๒<br>(ร้อยละ ๑.๔๕)                   | <u>ข้อดี</u><br>๑. มีจำนวนประชากรในแต่ละเขตเลือกตั้งใกล้เคียงกัน<br>๒. ผลต่างระหว่างจำนวนประชากรในแต่ละเขตเลือกตั้งไม่เกิน ๑๐%<br>๓. พื้นที่ของแต่ละเขตเลือกตั้งติดต่อกัน<br>๔. ประชาชนมีความสะดวกในการคมนาคมระหว่างกันภายในเขตเลือกตั้ง<br><u>ข้อเสีย</u><br>ไม่มี  |
| ๓            | ๓             | เขต ๑ = ๔,๑๔๑<br>เขต ๒ = ๔,๓๘๗<br>รวม = ๘,๕๒๘<br>ค่าเฉลี่ยต่อเขต<br>= ๔,๒๖๔ | เขต ๑ : เขต ๒<br>= ๒๔๖<br>(ร้อยละ ๕.๗๗)                  | <u>ข้อดี</u><br>๑. มีจำนวนประชากรในแต่ละเขตเลือกตั้งใกล้เคียงกัน<br>๒. ผลต่างระหว่างจำนวนประชากรในแต่ละเขตเลือกตั้งไม่เกิน ๑๐%<br>๓. พื้นที่ของแต่ละเขตเลือกตั้งติดต่อกัน<br>๔. ประชาชนมีความสะดวกในการคมนาคมระหว่างกันภายในเขตเลือกตั้ง   |

| ลำดับ<br>ที่ | รูปแบบ<br>ที่ | ข้อมูลจำนวนราษฎร             |  | เหตุผลของการแบ่งเขตเลือกตั้ง  |
|--------------|---------------|------------------------------|--|---|
|              |               | จำนวนราษฎร<br>ในเขตเลือกตั้ง | ผลต่างจำนวน<br>ราษฎรของเขต<br>มากที่สุดและ<br>น้อยที่สุด |   |
|              |               |                              |  | <p><u>ข้อเสีย</u></p> <p>๑. ผลต่างระหว่างประชากรในเขตเลือกตั้งมีจำนวนมากกว่ารูปแบบที่ ๑ และรูปแบบที่ ๒ แต่ไม่เกิน ๑๐%</p> <p>๒. ประชาชนเกิดความสับสนในหน่วยเขตเลือกตั้งของตนเองเนื่องจากไม่คุ้นเคย</p> <p>๓. ส่งผลต่อการบริหารจัดการเกี่ยวกับเลือกตั้งที่ยุ่งยากและเกิดปัญหาตามมา เช่น การกำหนดหน่วยเลือกตั้ง การจัดทำบัญชีรายชื่อผู้มีสิทธิเลือกตั้ง</p> |

ข้อมูลเปรียบเทียบจำนวนราษฎรในการแบ่งเขตเลือกตั้งสมาชิกสภาเทศบาลตำบลหนองบัวลิม ตำบลหนองบัวลิม อำเภอคำตากล้า จังหวัดสกลนคร  
(ยกฐานะจาก อบต.หนองบัวลิม)

บข.1/2

จำนวนราษฎร รวมทั้งสิ้น .....8,528..... คน (ข้อมูลราษฎร ณ ธ.ค. 2567)

| รูปแบบที่ 1   |                  |              |                           | รูปแบบที่ 2   |                 |                           |                  | รูปแบบที่ 3   |                 |             |          |
|---|------------------|--------------|---------------------------|---|-----------------|---------------------------|------------------|---|-----------------|-------------|----------|
| ค่าเฉลี่ยจำนวนราษฎรต่อ 1 เขตเลือกตั้ง =.....4,264..... คน |                  |              |                           | ค่าเฉลี่ยจำนวนราษฎรต่อ 1 เขตเลือกตั้ง =.....4,264..... คน |                 |                           |                  | ค่าเฉลี่ยจำนวนราษฎรต่อ 1 เขตเลือกตั้ง =.....4,264..... คน |                 |             |          |
| เขตที่  | จำนวนราษฎร (คน)  | ผลต่างราษฎร  | ร้อยละ %                  | เขตที่  | จำนวนราษฎร (คน) | ผลต่างราษฎร               | ร้อยละ %         | เขตที่  | จำนวนราษฎร (คน) | ผลต่างราษฎร | ร้อยละ % |
| 1   | 4,295            | -6           | -0.14                     | 1   | 4,295           | 31                        | 0.73             | 1   | 4,141           | -123        | -2.88    |
| 2   | 4,233            | 6            | 0.14                      | 2   | 4,233           | -31                       | -0.73            | 2   | 4,387           | 123         | 2.88     |
| เขต 2 มากกว่า เขต 1 12                                    |                  |              |                           | เขต 1 มากกว่า เขต 2 62                                    |                 |                           |                  | เขต 2 มากกว่า เขต 1 246                                   |                 |             |          |
| ผลต่างจำนวนราษฎรของเขต 2 : เขต 1 0.28                     |                  |              |                           | ผลต่างจำนวนราษฎรของเขต 1 : เขต 2 1.45                     |                 |                           |                  | ผลต่างจำนวนราษฎรของเขต 2 : เขต 1 5.77                     |                 |             |          |
| เขตเลือกตั้งที่ 1   |                  |              | เขตเลือกตั้งที่ 1         |   |                 | เขตเลือกตั้งที่ 1         |                  |   |                 |             |          |
| หมู่ที่   | ชื่อหมู่บ้าน     | จำนวนประชากร | หมู่ที่                   | ชื่อหมู่บ้าน  | จำนวนประชากร    | หมู่ที่                   | ชื่อหมู่บ้าน     | จำนวนประชากร  |                 |             |          |
| 2   | ชุมชนโคกทรายขาว  | 727          | 1                         | ชุมชนหนองบัวลิม   | 389             | 3                         | ชุมชนนาถ่อน      | 788   |                 |             |          |
| 3   | ชุมชนนาถ่อน      | 788          | 2                         | ชุมชนโคกทรายขาว   | 727             | 4                         | ชุมชนท่างาม      | 543   |                 |             |          |
| 4   | ชุมชนท่างาม      | 543          | 3                         | ชุมชนนาถ่อน   | 788             | 5                         | ชุมชนปากโนด      | 370   |                 |             |          |
| 5   | ชุมชนปากโนด      | 370          | 4                         | ชุมชนท่างาม   | 543             | 7                         | ชุมชนโพนก่อ      | 598   |                 |             |          |
| 12  | ชุมชนหนองบัวใต้  | 543          | 10                        | ชุมชนโพธิ์ชัย   | 614             | 9                         | ชุมชนหนองผามเรือ | 299   |                 |             |          |
| 13  | ชุมชนหัวนาคำ     | 691          | 12                        | ชุมชนหนองบัวใต้   | 543             | 11                        | ชุมชนบึงบูรพา    | 552   |                 |             |          |
| 15  | ชุมชนท่าสาวเอ้   | 596          | 13                        | ชุมชนหัวนาคำ  | 691             | 14                        | ชุมชนเพี้ยไต้    | 395   |                 |             |          |
|   |                  |              |                           |   |                 | 15                        | ชุมชนท่าสาวเอ้   | 596   |                 |             |          |
| ทะเบียนบ้านกลาง (ถ้ามี) -                                 |                  |              | ทะเบียนบ้านกลาง (ถ้ามี) - |   |                 | ทะเบียนบ้านกลาง (ถ้ามี) - |                  |   |                 |             |          |
| รวม 4,258   |                  |              | รวม 4,295                 |   |                 | รวม 4,141                 |                  |   |                 |             |          |
| เขตเลือกตั้งที่ 2   |                  |              | เขตเลือกตั้งที่ 2         |   |                 | เขตเลือกตั้งที่ ..2..     |                  |   |                 |             |          |
| หมู่ที่   | ชื่อหมู่บ้าน     | จำนวนประชากร | หมู่ที่                   | ชื่อหมู่บ้าน  | จำนวนประชากร    | หมู่ที่                   | ชื่อหมู่บ้าน     | จำนวนประชากร  |                 |             |          |
| 1   | ชุมชนหนองบัวลิม  | 389          | 5                         | ชุมชนปากโนด   | 370             | 1                         | ชุมชนหนองบัวลิม  | 389   |                 |             |          |
| 6   | ชุมชนเพี้ย       | 376          | 6                         | ชุมชนเพี้ย  | 376             | 2                         | ชุมชนโคกทรายขาว  | 727   |                 |             |          |
| 7   | ชุมชนโพนก่อ      | 598          | 7                         | ชุมชนโพนก่อ   | 598             | 6                         | ชุมชนเพี้ย       | 376   |                 |             |          |
| 8   | ชุมชนดอนดีว      | 563          | 8                         | ชุมชนดอนดีว   | 563             | 8                         | ชุมชนดอนดีว      | 563   |                 |             |          |
| 9   | ชุมชนหนองผามเรือ | 299          | 9                         | ชุมชนหนองผามเรือ  | 299             | 10                        | ชุมชนโพธิ์ชัย    | 614   |                 |             |          |
| 10  | ชุมชนโพธิ์ชัย    | 614          | 11                        | ชุมชนบึงบูรพา   | 552             | 12                        | ชุมชนหนองบัวใต้  | 543   |                 |             |          |
| 11  | ชุมชนบึงบูรพา    | 552          | 14                        | ชุมชนเพี้ยไต้   | 395             | 13                        | ชุมชนหัวนาคำ     | 691   |                 |             |          |
| 14  | ชุมชนเพี้ยไต้    | 395          | 15                        | ชุมชนท่าสาวเอ้  | 596             | 16                        | ชุมชนนาถ่อน      | 484   |                 |             |          |
| 16  | ชุมชนนาถ่อน      | 484          | 16                        | ชุมชนนาถ่อน   | 484             |                           |                  |   |                 |             |          |
| ทะเบียนบ้านกลาง (ถ้ามี) -                                 |                  |              | ทะเบียนบ้านกลาง (ถ้ามี) - |   |                 | ทะเบียนบ้านกลาง (ถ้ามี) - |                  |   |                 |             |          |
| รวม 4,270   |                  |              | รวม 4,233                 |   |                 | รวม 4,387                 |                  |   |                 |             |          |

## (ยกฐานะจาก อบต.หนองบัวลิม)

| เหตุผลของการแบ่งเขตเลือกตั้ง   | เหตุผลของการแบ่งเขตเลือกตั้ง  | เหตุผลของการแบ่งเขตเลือกตั้ง  |
|--|---|---|
| รูปแบบที่ 1  | รูปแบบที่ 2   | รูปแบบที่ 3   |
| <p>ข้อดี</p> <ol style="list-style-type: none"> <li>มีจำนวนประชากรในแต่ละเขตเลือกตั้งใกล้เคียงกัน</li> <li>ผลต่างระหว่างจำนวนประชากรในแต่ละเขตเลือกตั้งไม่เกิน 10%</li> <li>พื้นที่ของแต่ละเขตเลือกตั้งติดต่อกัน</li> <li>ประชาชนมีความสะดวกในการคมนาคมระหว่างกันภายในเขต</li> </ol> <p>ข้อเสีย</p> <p>ไม่มี</p> | <p>ข้อดี</p> <ol style="list-style-type: none"> <li>มีจำนวนประชากรในแต่ละเขตเลือกตั้งใกล้เคียงกัน</li> <li>ผลต่างระหว่างจำนวนประชากรในแต่ละเขตเลือกตั้งไม่เกิน 10%</li> <li>พื้นที่ของแต่ละเขตเลือกตั้งติดต่อกัน</li> <li>ประชาชนมีความสะดวกในการคมนาคมระหว่างกันภายในเขต</li> </ol> <p>ข้อเสีย</p> <ol style="list-style-type: none"> <li>ประชาชนเกิดความสับสนในหน่วยเขตเลือกตั้งของตนเอง เนื่องจากไม่คุ้นเคย</li> <li>ส่งผลกระทบต่อการบริหารจัดการเกี่ยวกับการเลือกตั้งที่ยุ่งยาก และเกิดปัญหาตามมา เช่นการกำหนดหน่วยเลือกตั้ง การจัดทำบัญชีรายชื่อผู้มีสิทธิเลือกตั้ง</li> </ol> | <p>ข้อดี</p> <ol style="list-style-type: none"> <li>มีจำนวนประชากรในแต่ละเขตเลือกตั้งใกล้เคียงกัน</li> <li>ผลต่างระหว่างจำนวนประชากรในแต่ละเขตเลือกตั้งไม่เกิน 10%</li> <li>พื้นที่ของแต่ละเขตเลือกตั้งติดต่อกัน</li> <li>ประชาชนมีความสะดวกในการคมนาคมระหว่างกันภายในเขตเลือกตั้ง</li> </ol> <p>ข้อเสีย</p> <ol style="list-style-type: none"> <li>ผลต่างระหว่างประชากรในเขตเลือกตั้งมีจำนวนมากกว่ารูปแบบที่ 1 และรูปแบบที่ 2 แต่ไม่เกิน 10%</li> <li>ประชาชนเกิดความสับสนในหน่วยเขตเลือกตั้งของตนเอง เนื่องจากไม่คุ้นเคย</li> <li>ส่งผลกระทบต่อการบริหารจัดการเกี่ยวกับการเลือกตั้งที่ยุ่งยาก และเกิดปัญหาตามมา เช่นการกำหนดหน่วยเลือกตั้ง การจัดทำบัญชีรายชื่อผู้มีสิทธิเลือกตั้ง</li> </ol> |



แผนที่แสดงการแบ่งเขตเลือกตั้งสมาชิกตำบลหนองบัวลิม

อำเภอคำตากล้า จังหวัดสกลนคร

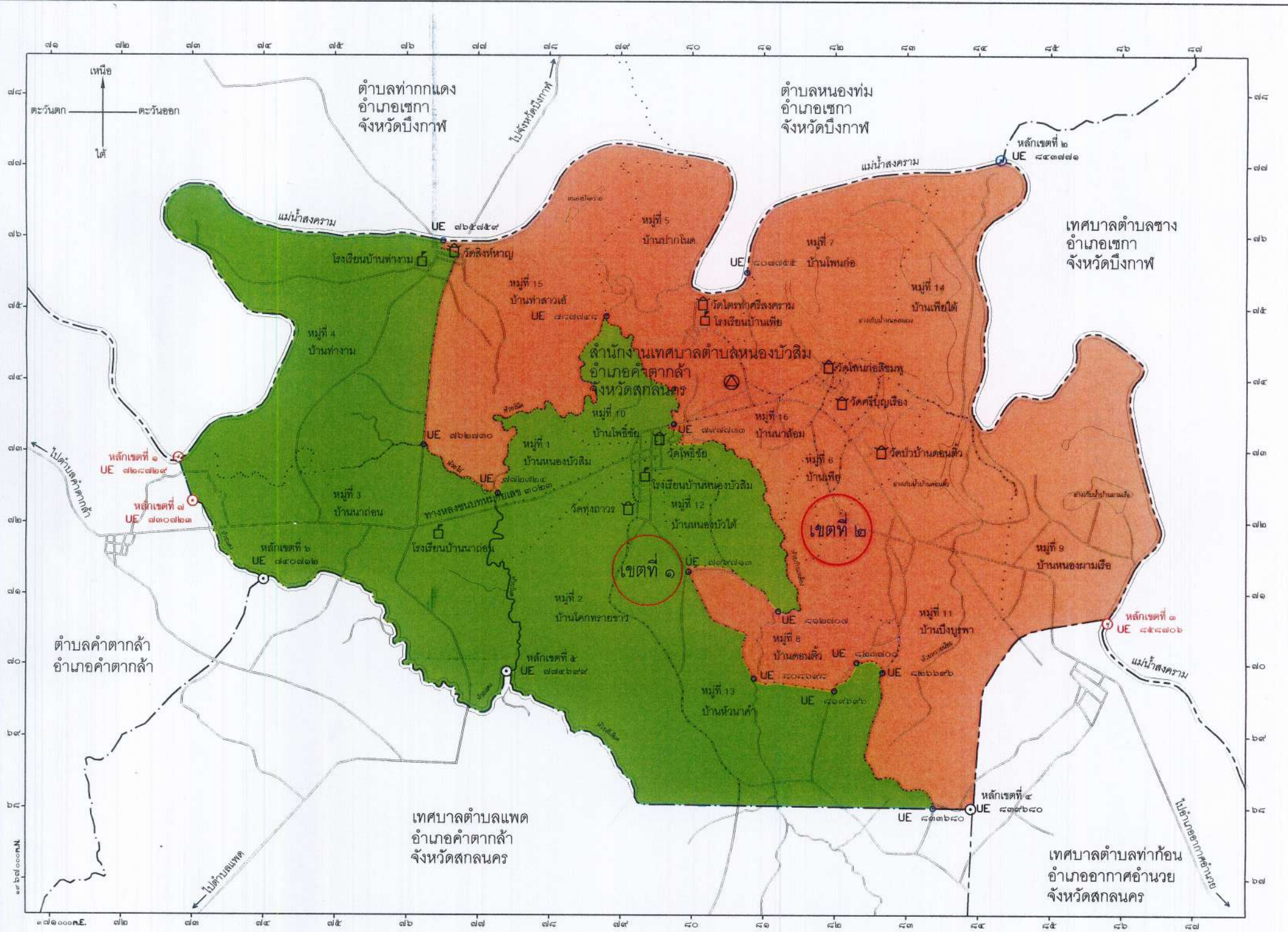
รูปแบบที่ ๒

ลงวันที่ ๘ เดือน ธันวาคม พ.ศ. ๒๕๖๕

มาตราส่วน

๑:๕๐๐๐๐

๐ ๐.๕ ๑ ๒ กิโลเมตร



เครื่องหมาย

- เขตเทศบาล
- เขตจังหวัด
- เขตอำเภอ
- เขตตำบล เขตองค์การบริหารส่วนตำบล
- ทางหลวง ถนน ซอย
- ถนนลูกรัง พื้นถนนอ่อน
- แม่น้ำ คลอง ห้วย
- สะพาน
- หนอง บึง
- สถานที่ราชการ
- มหาวิทยาลัย วิทยาลัย โรงเรียน
- สถานีอนามัย โรงพยาบาล
- วัด

จำนวนประชากร 8,528 คน (ข้อมูล ณ วันที่ 30 ธันวาคม 2567)

| เขตเลือกตั้งที่ 1 |                |              | เขตเลือกตั้งที่ 2 |                 |              |
|-------------------|----------------|--------------|-------------------|-----------------|--------------|
| หมู่ที่           | ชื่อหมู่บ้าน   | จำนวนประชากร | หมู่ที่           | ชื่อหมู่บ้าน    | จำนวนประชากร |
| 1                 | บ้านหนองบัวลิม | 389          | 5                 | บ้านปากโนน      | 370          |
| 2                 | บ้านโคกทรายขาว | 727          | 6                 | บ้านเพี้ย       | 376          |
| 3                 | บ้านนาถ่อน     | 788          | 7                 | บ้านโพนก่อ      | 598          |
| 4                 | บ้านท่างาม     | 543          | 8                 | บ้านดอนดี       | 563          |
| 10                | บ้านโพธิ์ชัย   | 614          | 9                 | บ้านหนองผามเรือ | 299          |
| 12                | บ้านหนองบัวใต้ | 543          | 11                | บ้านบึงบูรพา    | 552          |
| 13                | บ้านหัวนาคำ    | 691          | 14                | บ้านเพี้ยใต้    | 395          |
|                   |                |              | 15                | บ้านท่าสาวเอ้   | 596          |
|                   |                |              | 16                | บ้านนาล้อม      | 484          |
| รวม               |                | 4,295        | รวม               |                 | 4,233        |

# แผนที่แสดงการแบ่งเขตเลือกตั้งสมาชิกตำบลหนองบัวลิม

อำเภอคำตากล้า จังหวัดสกลนคร

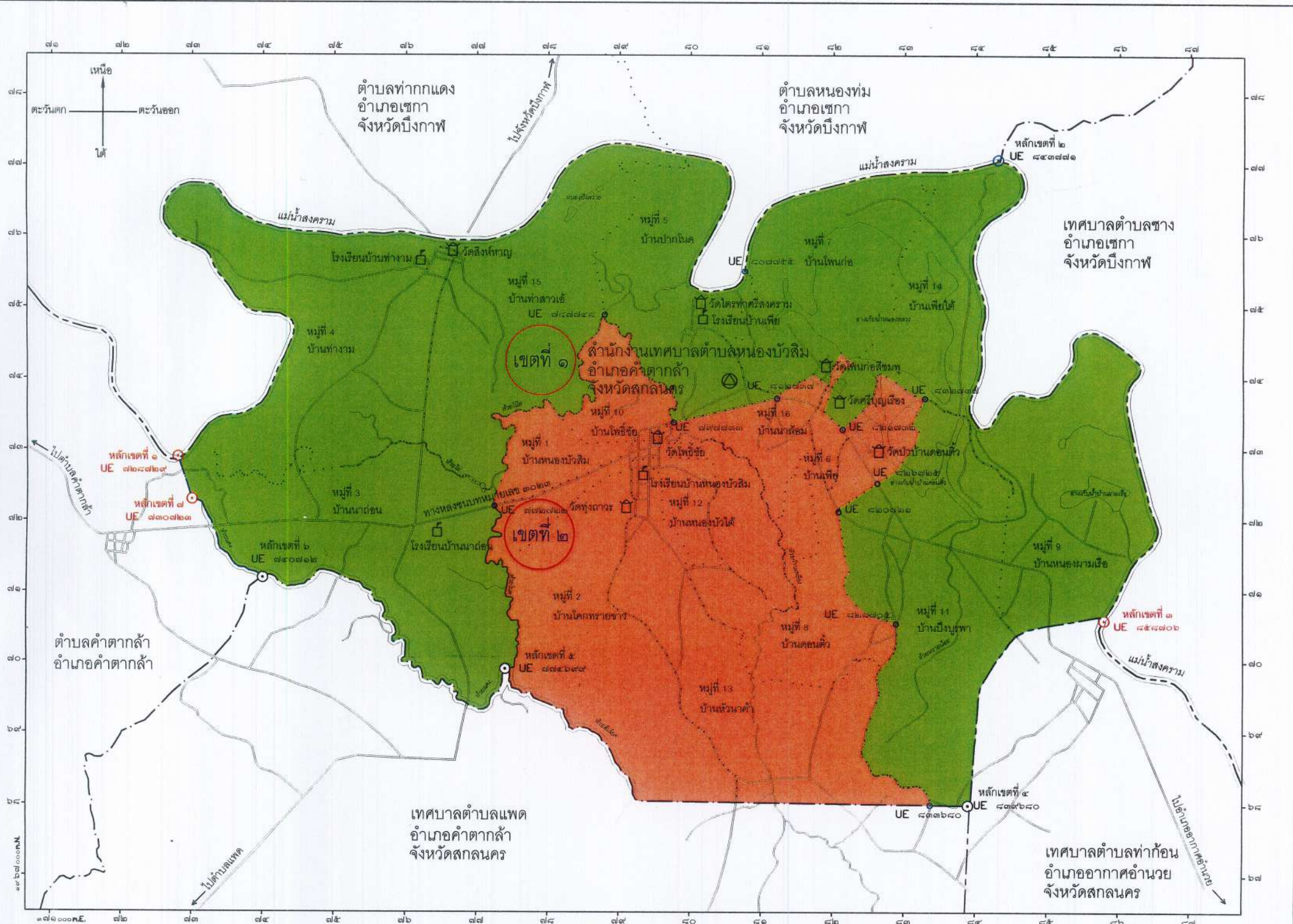
รูปแบบที่ ๓

ลงวันที่ ๘ เดือน กันยายน พ.ศ. ๒๕๖๘

มาตราส่วน

๑:๕๐๐๐๐

๐ ๐.๕ ๑ ๒ กิโลเมตร



## เครื่องหมาย

- เขตเทศบาล
- เขตจังหวัด
- เขตอำเภอ
- เขตตำบล เขตองค์การบริหารส่วนตำบล
- ทางหลวง ถนน ซอย
- ถนนลูกกรง พื้นถนนฮอน
- แม่น้ำ คลอง ห้วย
- สะพาน
- หนอง บึง
- สถานที่ราชการ
- มหาวิทยาลัย วิทยาลัย โรงเรียน
- สถานีอนามัย โรงพยาบาล
- วัด

- เขตเลือกตั้งที่ ๑
- เขตเลือกตั้งที่ ๒

จำนวนประชากร 8,528 คน (ข้อมูล ณ วันที่ 30 พฤษภาคม 2567)

| เขตเลือกตั้งที่ 1 |                 |              | เขตเลือกตั้งที่ 2 |                |              |
|-------------------|-----------------|--------------|-------------------|----------------|--------------|
| หมู่ที่           | ชื่อหมู่บ้าน    | จำนวนประชากร | หมู่ที่           | ชื่อหมู่บ้าน   | จำนวนประชากร |
| 3                 | บ้านนาถ่อน      | 788          | 1                 | บ้านหนองบัวลิม | 389          |
| 4                 | บ้านท่างาม      | 543          | 2                 | บ้านโคกทรายขาว | 727          |
| 5                 | บ้านปากโนด      | 370          | 6                 | บ้านเพี้ย      | 376          |
| 7                 | บ้านโพนก่อ      | 598          | 8                 | บ้านดอนดี      | 563          |
| 9                 | บ้านหนองผามเรือ | 299          | 10                | บ้านโพธิ์ชัย   | 614          |
| 11                | บ้านบึงบูรพา    | 552          | 12                | บ้านหนองบัวใต้ | 543          |
| 14                | บ้านเพี้ยไต้    | 395          | 13                | บ้านหัวนาคำ    | 691          |
| 15                | บ้านท่าสาวเอ้   | 596          | 16                | บ้านนาล้อม     | 484          |
| รวม               |                 | 4,141        | รวม               |                | 4,387        |