



ประกาศสำนักงานคณะกรรมการการเลือกตั้งประจำจังหวัดพัทลุง
เรื่อง รูปแบบการแบ่งเขตเลือกตั้งสมาชิกสภาเทศบาลตำบลลานข่อย อำเภอป่าพะยอม
เพื่อรับฟังความคิดเห็นและข้อเสนอแนะจากประชาชนในเขตเลือกตั้ง

ด้วยพระราชบัญญัติการเลือกตั้งสมาชิกสภาท้องถิ่นหรือผู้บริหารท้องถิ่น พ.ศ. ๒๕๖๒ และระเบียบคณะกรรมการการเลือกตั้งว่าด้วยการเลือกตั้งสมาชิกสภาท้องถิ่นหรือผู้บริหารท้องถิ่น พ.ศ. ๒๕๖๒ และที่แก้ไขเพิ่มเติม ได้กำหนดหลักเกณฑ์และวิธีการแบ่งเขตเลือกตั้งสมาชิกสภาท้องถิ่น ให้ผู้อำนวยการการเลือกตั้งประจำจังหวัด ดำเนินการเกี่ยวกับการแบ่งเขตเลือกตั้งของแต่ละองค์กรปกครองส่วนท้องถิ่น โดยพิจารณาจากประกาศจำนวนราษฎรที่ผู้อำนวยการทะเบียนกลางประกาศในที่สุดท้ายก่อนที่จะมีการเลือกตั้ง (ณ วันที่ ๓๑ ธันวาคม พ.ศ. ๒๕๖๗) และในการแบ่งเขตเลือกตั้งให้จัดให้มีจำนวนราษฎรในแต่ละเขตเลือกตั้งใกล้เคียงกันมากที่สุดและพื้นที่ของแต่ละเขตเลือกตั้งต้องติดต่อกัน เว้นแต่ ตามสภาพพื้นที่ขององค์กรปกครองส่วนท้องถิ่นทำให้ไม่อาจแบ่งเขตเลือกตั้งให้มีพื้นที่ติดต่อกันได้ จะกำหนดให้เขตเลือกตั้งมีพื้นที่ไม่ติดต่อกันเท่าที่จำเป็นก็ได้

เพื่อให้การแบ่งเขตเลือกตั้งสมาชิกสภาเทศบาลตำบลลานข่อย เป็นไปด้วยความเรียบร้อย อาศัยอำนาจตามความในข้อ ๑๓ ของระเบียบคณะกรรมการการเลือกตั้งว่าด้วยการเลือกตั้งสมาชิกสภาท้องถิ่นหรือผู้บริหารท้องถิ่น พ.ศ. ๒๕๖๒ และที่แก้ไขเพิ่มเติม จึงประกาศรูปแบบการแบ่งเขตเลือกตั้งสมาชิกสภาเทศบาลตำบลลานข่อย จำนวน ๓ รูปแบบ เพื่อรับฟังความคิดเห็นและข้อเสนอแนะจากประชาชนในเขตเลือกตั้ง รายละเอียดตามเอกสารแนบท้ายประกาศนี้

ดังนั้น จึงขอเชิญชวนประชาชนในเขตเลือกตั้งแสดงความคิดเห็นและข้อเสนอแนะต่อรูปแบบการแบ่งเขตเลือกตั้งดังกล่าว ทั้งนี้ หากผู้ใดประสงค์จะแสดงความคิดเห็นและข้อเสนอแนะให้จัดทำความคิดเห็นและข้อเสนอแนะ ยื่นด้วยตนเองหรือทำเป็นหนังสือ ให้ผู้อำนวยการการเลือกตั้งประจำจังหวัด สำนักงานคณะกรรมการการเลือกตั้งประจำจังหวัดพัทลุง ที่อยู่ ศาลากลางจังหวัดพัทลุง ถนนรามศวร์ ตำบลคูหาสวรรค์ อำเภอเมืองพัทลุง จังหวัดพัทลุง ๙๓๐๐๐ ภายใน ๑๐ วันนับแต่ประกาศ (ระหว่างวันที่ ๒๕ มกราคม ๒๕๖๘ ถึงวันที่ ๓ กุมภาพันธ์ ๒๕๖๘) โดยสามารถดาวน์โหลดข้อมูลรูปแบบการแบ่งเขตเลือกตั้งได้ทางเว็บไซต์ของสำนักงานคณะกรรมการการเลือกตั้งประจำจังหวัดพัทลุง (<https://www.ect.go.th/Phatthalung>)

จึงประกาศให้ทราบโดยทั่วกัน

ประกาศ ณ วันที่ ๒๔ มกราคม พ.ศ. ๒๕๖๘

(นางสาวจรัสขวัญ ชาวเรือ)

ผู้อำนวยการการเลือกตั้งประจำจังหวัดพัทลุง

เอกสารแนบท้ายประกาศสำนักงานคณะกรรมการการเลือกตั้งประจำจังหวัดพัทลุง
เรื่อง รูปแบบการแบ่งเขตเลือกตั้งสมาชิกสภาเทศบาลตำบลลานข่อย อำเภอป่าพะยอม
เพื่อรับฟังความคิดเห็นและข้อเสนอแนะจากประชาชนในเขตเลือกตั้ง

รูปแบบที่ ๑

เขตเลือกตั้ง ที่	จำนวน สมาชิก	ท้องที่ที่ประกอบเป็นเขตเลือกตั้ง	จำนวนราษฎร	หมายเหตุ
๑	๖	หมู่ที่ ๑ บ้านลานข่อย	๑,๓๑๓	
		หมู่ที่ ๒ บ้านห้วยหลุด	๑,๒๖๘	
		หมู่ที่ ๖ บ้านมาดนัง	๘๐๕	
		หมู่ที่ ๗ บ้านห้วยศรีเกษร	๘๑๐	
		รวม	๔,๑๙๖	
๒	๖	หมู่ที่ ๓ บ้านทุ่งชุมพล	๑,๒๐๙	
		หมู่ที่ ๔ บ้านห้วยเรียน	๑,๑๑๔	
		หมู่ที่ ๕ บ้านถ้ำลา	๖๒๓	
		หมู่ที่ ๘ บ้านห้วยรำพึง	๕๔๐	
		หมู่ที่ ๙ บ้านควนยาว	๑,๐๐๔	
		รวม	๔,๕๙๐	
รวมจำนวนราษฎร			๘,๖๘๖	

รูปแบบที่ ๒

เขตเลือกตั้ง ที่	จำนวน สมาชิก	ท้องที่ที่ประกอบเป็นเขตเลือกตั้ง	จำนวนราษฎร	หมายเหตุ
๑	๖	หมู่ที่ ๑ บ้านลานข่อย	๑,๓๑๓	
		หมู่ที่ ๒ บ้านห้วยหลุด	๑,๒๖๘	
		หมู่ที่ ๘ บ้านห้วยรำพึง	๕๔๐	
		หมู่ที่ ๙ บ้านควนยาว	๑,๐๐๔	
		รวม	๔,๑๒๕	
๒	๖	หมู่ที่ ๓ บ้านทุ่งชุมพล	๑,๒๐๙	
		หมู่ที่ ๔ บ้านห้วยเรียน	๑,๑๑๔	
		หมู่ที่ ๕ บ้านถ้ำลา	๖๒๓	
		หมู่ที่ ๖ บ้านมาดนัง	๘๐๕	
		หมู่ที่ ๗ บ้านห้วยศรีเกษร	๘๑๐	
		รวม	๔,๕๖๑	
		รวมจำนวนราษฎร		

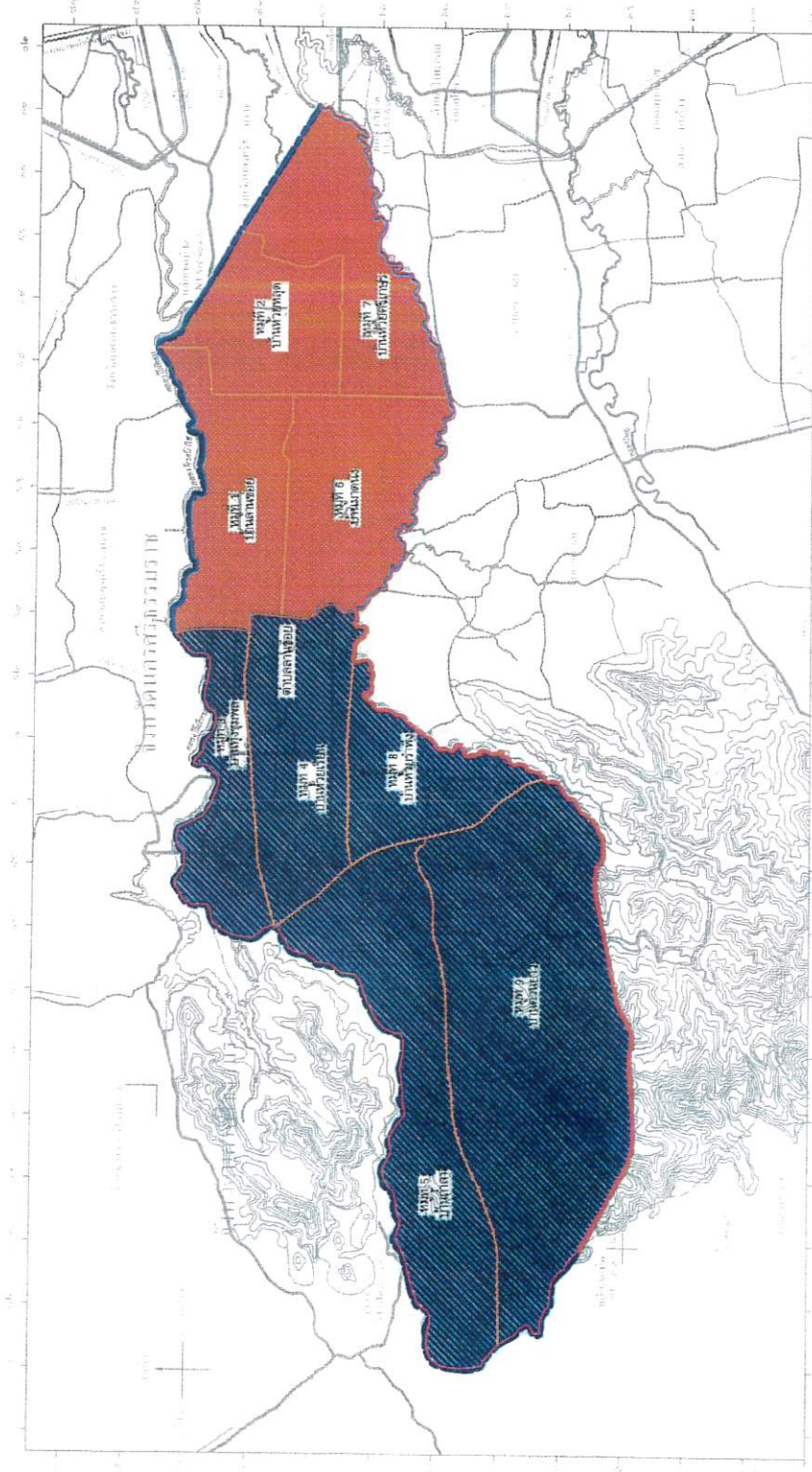
จ.พัทลุง

รูปแบบที่ ๓

เขตเลือกตั้ง ที่	จำนวน สมาชิก	ท้องที่ที่ประกอบเป็นเขตเลือกตั้ง	จำนวนราษฎร	หมายเหตุ
๑	๖	หมู่ที่ ๑ บ้านลานข่อย	๑,๓๑๓	
		หมู่ที่ ๒ บ้านห้วยหลุด	๑,๒๖๘	
		หมู่ที่ ๓ บ้านทุ่งชุมพล	๑,๒๐๙	
		หมู่ที่ ๗ บ้านห้วยศรีเกษร	๘๑๐	
		รวม	๔,๖๐๐	
๒	๖	หมู่ที่ ๔ บ้านห้วยเรียน	๑,๑๑๔	
		หมู่ที่ ๕ บ้านถ้ำลา	๖๒๓	
		หมู่ที่ ๖ บ้านมาดน้ำ	๘๐๕	
		หมู่ที่ ๘ บ้านห้วยจำปิง	๕๕๐	
		หมู่ที่ ๙ บ้านควนยาว	๑,๐๐๔	
		รวม	๔,๐๙๖	
		รวมจำนวนราษฎร	๘,๖๙๖	

จ.ภ.พ

แบ่งเขตเลือกตั้ง ตำบลหน้อย อำเภอป่าพะยอม จังหวัดพัทลุง รูปแบบที่ 1

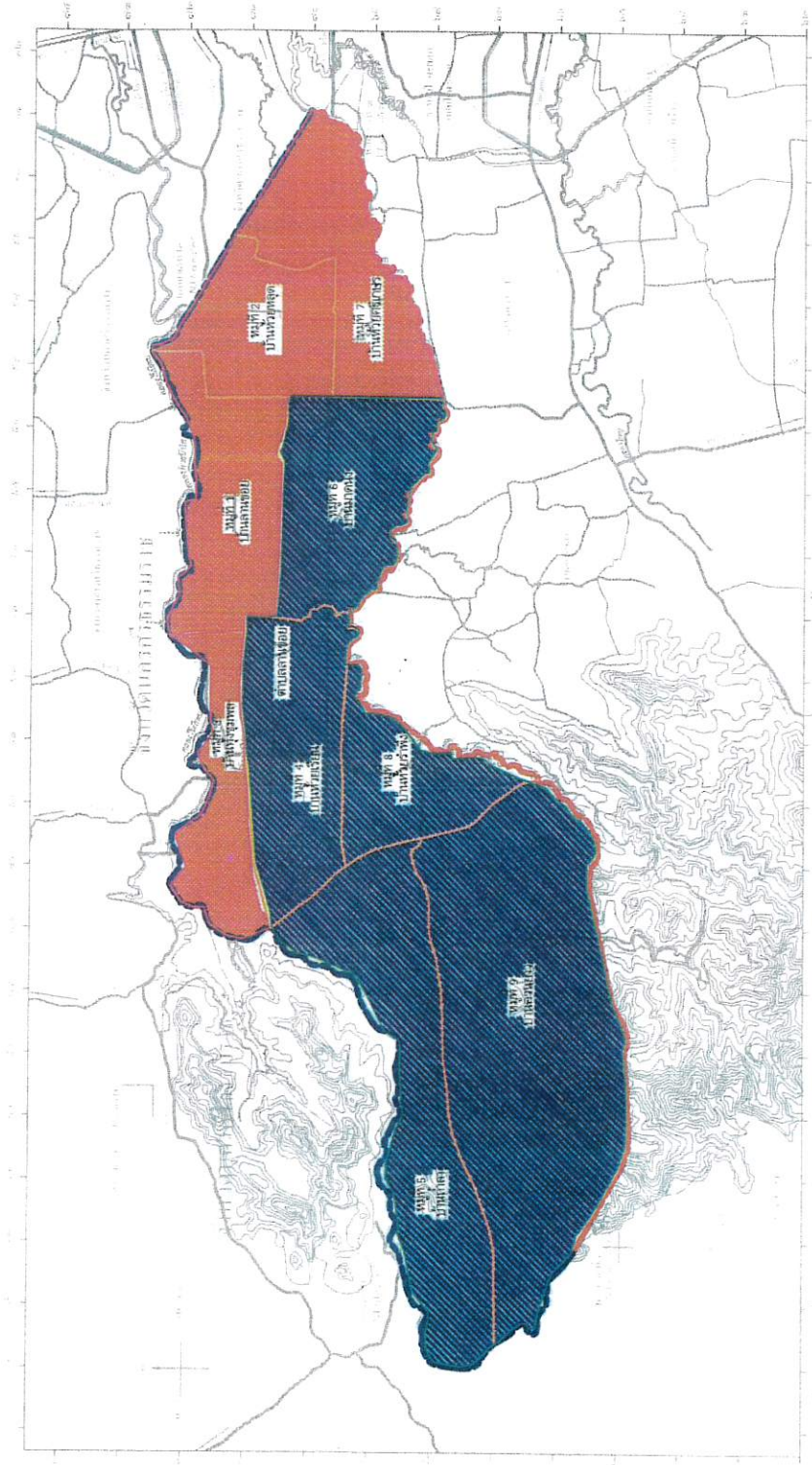


จ.พัทลุง

แสดงสัญลักษณ์

- เขตที่ 1 หมู่ที่ 1, 2, 6, 7
- เขตที่ 2 หมู่ที่ 3, 4, 5, 8, 9

แบ่งเขตเลือกตั้ง ตำบลนาข่อย อำเภอป่าพะยอม จังหวัดพัทลุง รูปแบบที่ 3

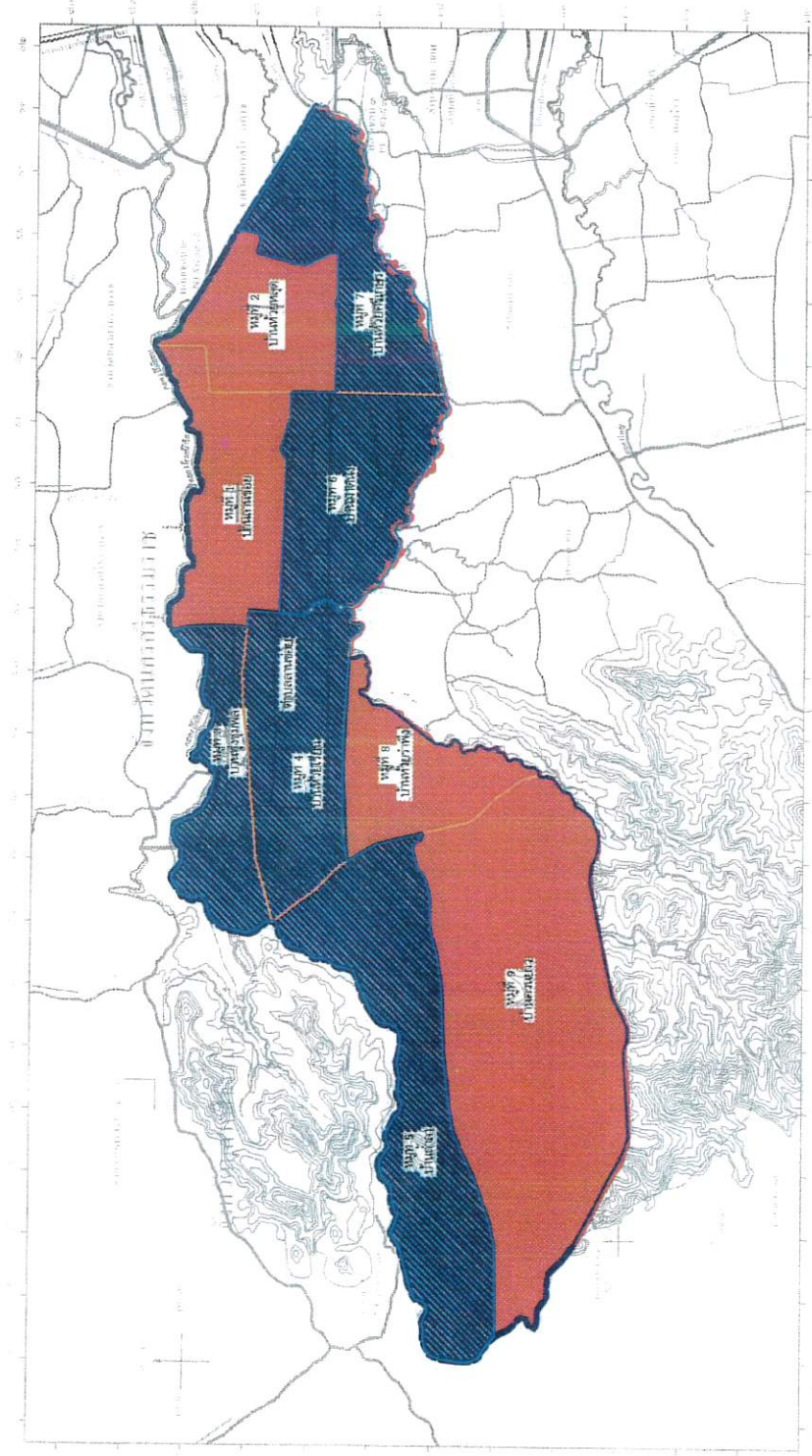


๗๓๗

แสดงสัญลักษณ์

- เขตที่ 1 หมู่ที่ 1, 2, 3, 7
- เขตที่ 2 หมู่ที่ 4, 5, 6, 8, 9

แบ่งเขตเลือกตั้ง ตำบลลานห้อย อำเภอป่าพะยอม จังหวัดพัทลุง รูปแบบที่ 2



การสส

แสดงสัญลักษณ์

- เขตที่ 1 หมู่ที่ 1, 2, 8, 9
- เขตที่ 2 หมู่ที่ 3, 4, 5, 6, 7