



ประกาศสำนักงานคณะกรรมการการเลือกตั้งประจำจังหวัดพัทลุง  
เรื่อง รูปแบบการแบ่งเขตเลือกตั้งสมาชิกสภาเทศบาลตำบลควนขนุน อำเภอควนขนุน  
เพื่อรับฟังความคิดเห็นและข้อเสนอแนะจากประชาชนในเขตเลือกตั้ง

ด้วยพระราชบัญญัติการเลือกตั้งสมาชิกสภาท้องถิ่นหรือผู้บริหารท้องถิ่น พ.ศ. ๒๕๖๒ และระเบียบคณะกรรมการการเลือกตั้งว่าด้วยการเลือกตั้งสมาชิกสภาท้องถิ่นหรือผู้บริหารท้องถิ่น พ.ศ. ๒๕๖๒ และที่แก้ไขเพิ่มเติม ได้กำหนดหลักเกณฑ์และวิธีการแบ่งเขตเลือกตั้งสมาชิกสภาท้องถิ่น ให้ผู้อำนวยการการเลือกตั้งประจำจังหวัด ดำเนินการเกี่ยวกับการแบ่งเขตเลือกตั้งของแต่ละองค์กรปกครองส่วนท้องถิ่น โดยพิจารณาจากประกาศจำนวนราษฎรที่ผู้อำนวยการทะเบียนกลางประกาศในปีสุดท้ายก่อนที่จะมีการเลือกตั้ง (ณ วันที่ ๓๑ ธันวาคม พ.ศ. ๒๕๖๗) และในการแบ่งเขตเลือกตั้งให้จัดให้มีจำนวนราษฎรในแต่ละเขตเลือกตั้งใกล้เคียงกันมากที่สุดและพื้นที่ของแต่ละเขตเลือกตั้งต้องติดต่อกัน เว้นแต่ ตามสภาพพื้นที่ขององค์กรปกครองส่วนท้องถิ่นทำให้ไม่อาจแบ่งเขตเลือกตั้งให้มีพื้นที่ติดต่อกันได้ จะกำหนดให้เขตเลือกตั้งมีพื้นที่ไม่ติดต่อกันเท่าที่จำเป็นก็ได้

เพื่อให้การแบ่งเขตเลือกตั้งสมาชิกสภาเทศบาลตำบลควนขนุน เป็นไปด้วยความเรียบร้อย อาศัยอำนาจตามความในข้อ ๑๓ ของระเบียบคณะกรรมการการเลือกตั้งว่าด้วยการเลือกตั้งสมาชิกสภาท้องถิ่นหรือผู้บริหารท้องถิ่น พ.ศ. ๒๕๖๒ และที่แก้ไขเพิ่มเติม จึงประกาศรูปแบบการแบ่งเขตเลือกตั้งสมาชิกสภาเทศบาลตำบลควนขนุน จำนวน ๓ รูปแบบ เพื่อรับฟังความคิดเห็นและข้อเสนอแนะจากประชาชนในเขตเลือกตั้ง รายละเอียดตามเอกสารแนบท้ายประกาศนี้

ดังนั้น จึงขอเชิญชวนประชาชนในเขตเลือกตั้งแสดงความคิดเห็นและข้อเสนอแนะต่อรูปแบบการแบ่งเขตเลือกตั้งดังกล่าว ทั้งนี้ หากผู้ใดประสงค์จะแสดงความคิดเห็นและข้อเสนอแนะให้จัดทำความคิดเห็นและข้อเสนอแนะ ยื่นด้วยตนเองหรือทำเป็นหนังสือ ให้ผู้อำนวยการการเลือกตั้งประจำจังหวัด สำนักงานคณะกรรมการการเลือกตั้งประจำจังหวัดพัทลุง ที่อยู่ ศาลากลางจังหวัดพัทลุง ถนนราเมศวร์ ตำบลคูหาสวรรค์ อำเภอเมืองพัทลุง จังหวัดพัทลุง ๙๓๐๐๐ ภายใน ๑๐ วันนับแต่ประกาศ (ระหว่างวันที่ ๒๔ มกราคม ๒๕๖๘ ถึงวันที่ ๒ กุมภาพันธ์ ๒๕๖๘) โดยสามารถดาวน์โหลดข้อมูลรูปแบบการแบ่งเขตเลือกตั้งได้ทางเว็บไซต์ของสำนักงานคณะกรรมการการเลือกตั้งประจำจังหวัดพัทลุง (<https://www.ect.go.th/Phatthalung>)

จึงประกาศให้ทราบโดยทั่วกัน

ประกาศ ณ วันที่ ๒๓ มกราคม พ.ศ. ๒๕๖๘

จรัสโรง

(นางสาวจรัสขวัญ ชาวเรือ)

ผู้อำนวยการการเลือกตั้งประจำจังหวัดพัทลุง

เอกสารแนบท้ายประกาศสำนักงานคณะกรรมการการเลือกตั้งประจำจังหวัดพัทลุง  
เรื่อง รูปแบบการแบ่งเขตเลือกตั้งสมาชิกสภาเทศบาลตำบลควนขนุน อำเภอควนขนุน  
เพื่อรับฟังความคิดเห็นและข้อเสนอแนะจากประชาชนในเขตเลือกตั้ง

รูปแบบที่ ๑

เขตเลือกตั้ง ที่	จำนวน สมาชิก	ท้องที่ที่ประกอบเป็นเขตเลือกตั้ง	จำนวนราษฎร	หมายเหตุ
๑	๖	<p>๑. หมู่ที่ ๕ ชุมชนหลังที่ว่าการอำเภอควนขนุน ตำบลควนขนุน</p> <p>๒. หมู่ที่ ๙ ชุมชนบ้านหัวควน (บางส่วน) ชุมชนหลังวัดสุวรรณวิชัย (บางส่วน) และชุมชนหน้าตลาด (บางส่วน) ตำบลควนขนุน</p> <p>เริ่มต้นจากสุดเขตเทศบาลตรงไปทางทิศเหนือ ตามถนนสายพัทลุง - ควนขนุน (สายเก่า) บรรจบสามแยกควนขนุนเลี้ยวขวาไปทางทิศตะวันออก ตามถนนสายควนขนุน - ทะเลน้อย บรรจบปากทางเข้าถนนท่าพระยาเลี้ยวซ้ายไปทางทิศเหนือตามถนนท่าพระยาบรรจบถนนสุวรรณวิชัยเลี้ยวขวาไปทางทิศตะวันออก ตามถนนสุวรรณวิชัยบรรจบถนนโคกวาเลี้ยวซ้ายไปทางทิศเหนือตามถนนโคกวา บรรจบคลองควนขนุน (คลองท่าแนะ) สุดเขตเทศบาล เลี้ยวขวาไปตามแนวกิ่งกลางคลองควนขนุนไปทางทิศตะวันออกบรรจบหลักเขตที่ ๒ เลี้ยวขวาไปทางทิศใต้ตามแนวเขตเทศบาล บรรจบหลักเขตที่ ๓ เลี้ยวขวาไปทางทิศตะวันตกตามแนวเหมือง น้ำใต้ควนบรรจบถนนสาย พัทลุง - ควนขนุน (สายเก่า) ซึ่งเป็นจุดเริ่มต้น</p>		
		รวม	๙๖๘	

จวิทย์

รูปแบบที่ ๑

เขตเลือกตั้ง ที่	จำนวน สมาชิก	ท้องที่ที่ประกอบเป็นเขตเลือกตั้ง	จำนวนราษฎร	หมายเหตุ
๒	๖	<p>หมู่ที่ ๙ ชุมชนบ้านหัวควน (บางส่วน) ชุมชนหลังวัดสุวรรณวิชัย (บางส่วน) และ ชุมชนหน้าตลาด (บางส่วน) ตำบลควนขนุน</p> <p>เริ่มต้นจากสุดเขตเทศบาลตรงไปทางทิศเหนือตามถนนสายพัทลุง - ควนขนุน (สายเก่า) บรรจบสามแยกควนขนุนเลี้ยวขวาไปทางทิศตะวันออกตามถนนสายควนขนุน - ทะเลน้อย บรรจบปากทางเข้าถนนท่าพระยาเลี้ยวซ้ายไปทางทิศเหนือตามถนนท่าพระยาบรรจบถนนสุวรรณวิชัยเลี้ยวขวาไปทางทิศตะวันออกตามถนนสุวรรณวิชัยบรรจบถนนโคกควาเลี้ยวซ้ายไปทางทิศเหนือ ตามถนนโคกควาบรรจบคลองควนขนุน (คลองท่าแนะ) สุดเขตเทศบาลเลี้ยวซ้ายไปตามแนวกิ่งกลางคลองควนขนุนไปทางทิศตะวันตกบรรจบหลักเขตที่ ๑ เลี้ยวซ้ายไปทางทิศใต้ตามแนวเขตเทศบาลจนถึงหลักเขตที่ ๔ บรรจบกับเหมืองน้ำวัดควนเลี้ยวซ้ายไปตามแนวเหมืองน้ำใต้ควนบรรจบถนนสายพัทลุง - ควนขนุน (สายเก่า) ซึ่งเป็นจุดเริ่มต้น</p>		
		รวม	๙๘๘	
		รวมจำนวนราษฎร	๑,๙๕๖	

วิรัตน์

รูปแบบที่ ๒

เขตเลือกตั้ง ที่	จำนวน สมาชิก	ท้องที่ที่ประกอบเป็นเขตเลือกตั้ง	จำนวนราษฎร	หมายเหตุ
๑	๖	<p>๑. หมู่ที่ ๕ ชุมชนหลังที่ว่าการอำเภอควนขนุน ตำบลควนขนุน</p> <p>๒. หมู่ที่ ๙ ชุมชนบ้านหัวควน (บางส่วน) ชุมชนหลังวัดสุวรรณวิชัย (บางส่วน) และชุมชนหน้าตลาด (บางส่วน) ตำบลควนขนุน</p> <p>เริ่มต้นจากสุดเขตเทศบาลตรงไปทางทิศเหนือตามถนนสายพัทลุง - ควนขนุน (สายเก่า) บรรจบสามแยกควนขนุนเลี้ยวซ้ายไปทางทิศตะวันตกตามถนนสายควนขนุน - ทะเลน้อย บรรจบปากทางเข้าซอยสุวรรณวิชัย ๒ เลี้ยวขวาไปทางทิศเหนือตามซอยสุวรรณวิชัย ๒ บรรจบถนนหน้าวัดสุวรรณวิชัยเลี้ยวขวาไปทางทิศตะวันออกตามถนนหน้าวัดสุวรรณวิชัยบรรจบถนนโคกวาเลี้ยวซ้ายไปทางทิศเหนือตามถนนโคกวาบรรจบคลองควนขนุน (คลองท่าแนะ) สุดเขตเทศบาลเลี้ยวขวาไปตามแนวกิ่งกลางคลองควนขนุนไปทางทิศตะวันออกบรรจบหลักเขตที่ ๒ เลี้ยวขวา ไปทางทิศใต้ตามแนวเขตเทศบาลบรรจบหลักเขตที่ ๓ เลี้ยวขวาไปทางทิศตะวันตกตามแนวเหมืองน้ำใต้ควนบรรจบถนนสายพัทลุง - ควนขนุน (สายเก่า) ซึ่งเป็นจุดเริ่มต้น</p>		
		รวม	๑,๐๒๐	


*Handwritten signature*

รูปแบบที่ ๒

เขตเลือกตั้ง ที่	จำนวน สมาชิก	ท้องที่ที่ประกอบเป็นเขตเลือกตั้ง	จำนวนราษฎร	หมายเหตุ
๒	๖	หมู่ที่ ๙ ชุมชนบ้านหัวควน (บางส่วน) ชุมชน หลังวัดสุวรรณวิชัย (บางส่วน) และชุมชน หน้าตลาด (บางส่วน) ตำบลควนขนุน เริ่มต้นจากสุดเขตเทศบาลตรงไปทางทิศเหนือ ตามถนนสายพัทลุง - ควนขนุน (สายเก่า) บรรจบ สามแยกควนขนุนเลี้ยวซ้ายไปทางทิศตะวันตก ตามถนนสายควนขนุน - ทะเลน้อย บรรจบ ปากทางเข้าซอยสุวรรณวิชัย ๒ เลี้ยวขวาไปทาง ทิศเหนือตามซอยสุวรรณวิชัย ๒ บรรจบถนน หน้าวัดสุวรรณวิชัยเลี้ยวขวาไปทางทิศตะวันออก ตามถนนหน้าวัดสุวรรณวิชัยบรรจบถนนโคกควา เลี้ยวซ้ายไปทางทิศเหนือตามถนนโคกควาบรรจบ คลองควนขนุน (คลองท่าแนะ) สุดเขตเทศบาล เลี้ยวซ้ายไปตามแนวกึ่งกลางคลองควนขนุนไปทาง ทิศตะวันตกบรรจบหลักเขตที่ ๑ เลี้ยวซ้ายไปทาง ทิศใต้ตามแนวเขตเทศบาลจนถึงหลักเขตที่ ๔ บรรจบกับเหมืองน้ำวัดควน เลี้ยวซ้ายไปทางแนว เหมืองน้ำใต้ควน บรรจบถนนสายพัทลุง - ควนขนุน (สายเก่า) ซึ่งเป็นจุดเริ่มต้น		
		รวม	๙๓๖	
		รวมจำนวนราษฎร	๑,๙๕๖	

จัสติน

รูปแบบที่ ๓

เขตเลือกตั้ง ที่	จำนวน สมาชิก	ท้องที่ที่ประกอบเป็นเขตเลือกตั้ง	จำนวนราษฎร	หมายเหตุ
๑	๖	<p>๑. หมู่ที่ ๕ ชุมชนหลังที่ว่าการอำเภอควนขนุน ตำบลควนขนุน</p> <p>๒. หมู่ที่ ๙ ชุมชนบ้านหัวควน (บางส่วน) ชุมชนหลังวัดสุวรรณวิชัย (บางส่วน) และชุมชนหน้าตลาด (บางส่วน) ตำบลควนขนุน</p> <p>เริ่มต้นจากสุดเขตเทศบาลตรงไปทางทิศเหนือตามถนนราษฎรประสงค์บรรจบปากทางเข้าถนนบ้าน ผอ. นริศ เลี้ยวซ้ายไปทางทิศตะวันตกเฉียงเหนือตามถนนบ้าน ผอ. นริศ บรรจบปากทางเข้าถนนหลังโรงพยาบาล เลี้ยวขวาไปทางทิศเหนือตามถนนหลังโรงพยาบาล บรรจบปากทางเข้าถนนวัดในตรงไปทางทิศเหนือ ตามถนนวัดในบรรจบปากทางเข้าถนนโคกวา ตรงไปทางทิศเหนือ ตามถนนโคกวาบรรจบปากทางเข้าถนนหน้าวัดสุวรรณวิชัยเลี้ยวซ้ายไปทางทิศตะวันตกตามถนนหน้าวัดสุวรรณวิชัย บรรจบปากทางเข้าซอยสุวรรณวิชัย ๒ เลี้ยวซ้ายไปทางทิศใต้ตามซอยสุวรรณวิชัย ๒ บรรจบถนนสายควนขนุน - พัทลุง เลี้ยวขวาไปทางทิศตะวันตกตามถนนสายควนขนุนทะเลน้อยบรรจบสุดเขตเทศบาล เลี้ยวขวาไปทางทิศตะวันตกตามถนนสายควนขนุนทะเลน้อย บรรจบสุดเขตเทศบาล เลี้ยวขวาไปทางทิศตะวันออกตามแนวคลองควนขนุนบรรจบหลักเขตที่ ๒ เลี้ยวขวาไปทางทิศใต้ ตามแนวเขตเทศบาลบรรจบหลักเขตที่ ๓ เลี้ยวขวาไปทางทิศตะวันตกตามแนวเหมืองน้ำใต้ควนบรรจบราชประสงค์ ซึ่งเป็นจุดเริ่มต้น</p>		
		รวม	๙๘๙	

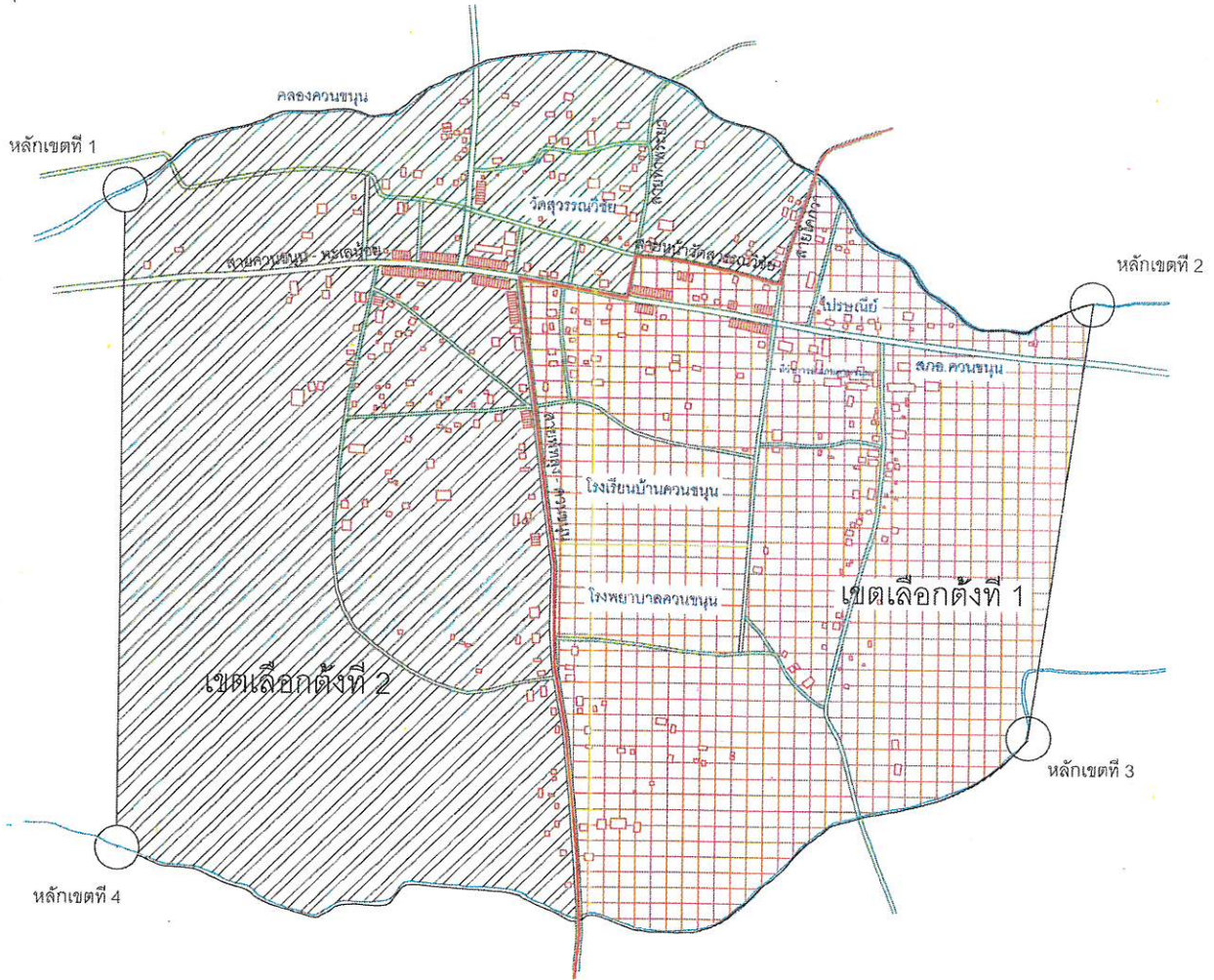
รูปแบบที่ ๓

เขตเลือกตั้ง ที่	จำนวน สมาชิก	ท้องที่ที่ประกอบเป็นเขตเลือกตั้ง	จำนวนราษฎร	หมายเหตุ
๒	๖	<p>หมู่ที่ ๙ ชุมชนบ้านหัวควน (บางส่วน) ชุมชนหลังวัดสุวรรณวิชัย (บางส่วน) และชุมชนหน้าตลาด (บางส่วน) ตำบลควนขนุน</p> <p>เริ่มต้นจากสุดเขตเทศบาลตรงไปทางทิศเหนือตามถนนราษฎรประสงค์บรรจบปากทางเข้าถนนบ้าน ผอ. นริศ เลี้ยวซ้ายไปทางทิศตะวันตกเฉียงเหนือตามถนนบ้าน ผอ. นริศ บรรจบปากทางเข้าถนนหลังโรงพยาบาลเลี้ยวขวาไปทางทิศเหนือตามถนนหลังโรงพยาบาล บรรจบปากทางเข้าถนนวัดในตรงไปทางทิศเหนือ ตามถนนวัดในบรรจบปากทางเข้าถนนโคกวาดตรงไปทางทิศเหนือตามถนนโคกวาดบรรจบปากทางเข้าถนนหน้าวัดสุวรรณวิชัยเลี้ยวซ้ายไปทางทิศตะวันตกตามถนนหน้าวัดสุวรรณวิชัยบรรจบปากทางเข้าซอยสุวรรณวิชัย ๒ เลี้ยวซ้ายไปทางทิศใต้ตามซอยวัดสุวรรณวิชัย ๒ บรรจบถนนสายควนขนุน - พัทลุง เลี้ยวขวาไปทางทิศตะวันตกตามถนนสายควนขนุน - ทะเลน้อยบรรจบสุดเขตเทศบาล เลี้ยวซ้ายไปทางทิศใต้ตามแนวเขตเทศบาลบรรจบหลักเขตที่ ๔ เลี้ยวซ้ายไปทางทิศตะวันออกตามแนวเหมืองใต้ควนบรรจบถนนราชประสงค์ ซึ่งเป็นจุดเริ่มต้น</p>		
		รวม	๙๖๗	
		รวมจำนวนราษฎร	๑,๙๕๖	

จันท

# แผนที่แสดงเขตเลือกตั้งเทศบาลตำบลควนขนุน

## แบบที่ 1

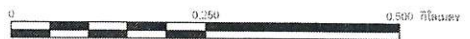


สายควนขนุน - ทะเลน้อย

### เครื่องหมาย

- แนวเขตผังเมืองชุมชน
- เขตเทศบาล
- เขตตำบล เขตองค์การบริหารส่วนตำบล
- ทางหลวง ถนน ซอย
- ถนนลูกรัง พื้นถนนอ่อน
- สะพาน
- แม่น้ำ คลอง ห้วย

- ที่ว่าการอำเภอ
- สถานที่ราชการ

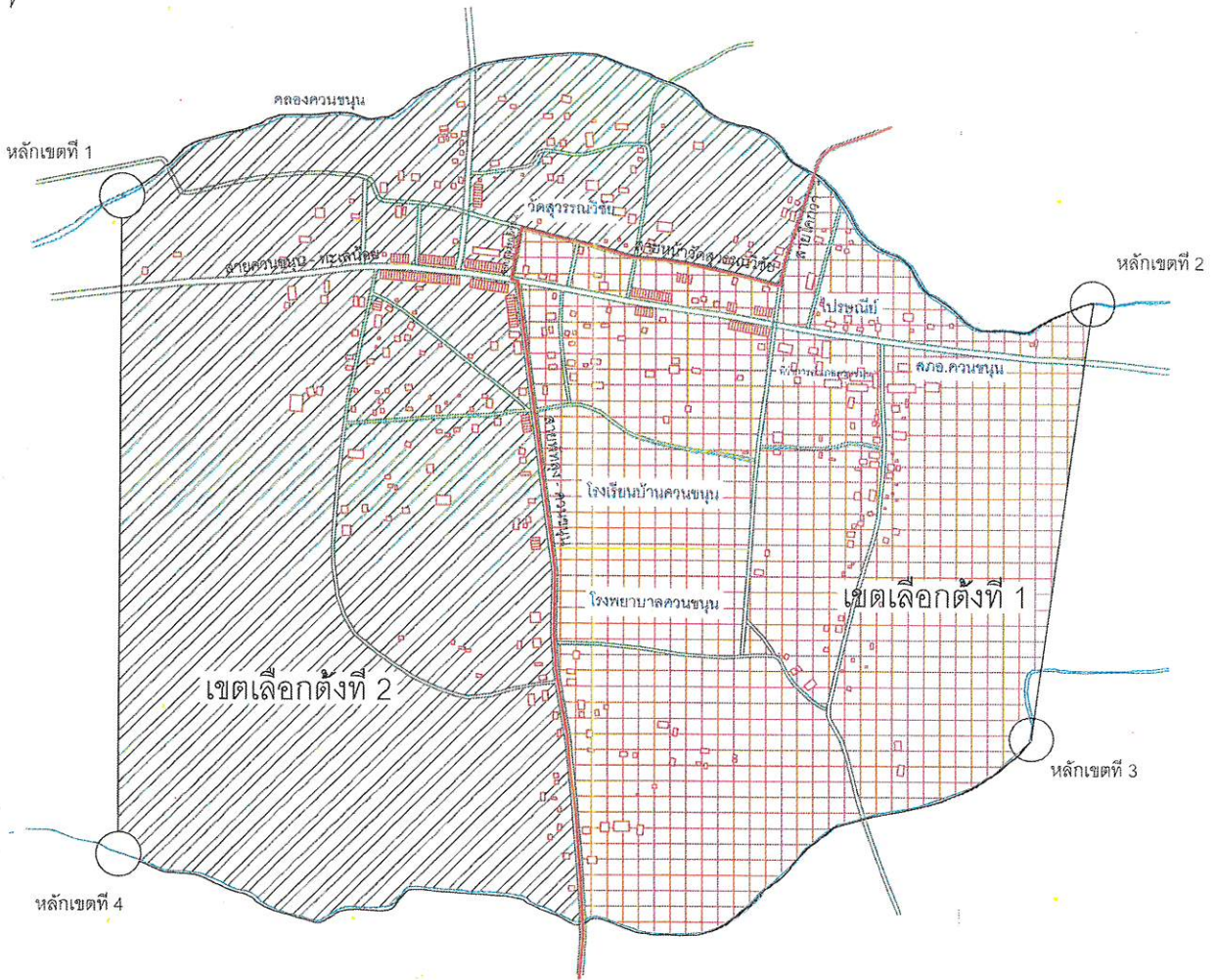




# แผนที่แสดงเขตเลือกตั้งเทศบาลตำบลควนขนุน

## แบบที่ 2

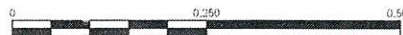
N



**เครื่องหมาย**

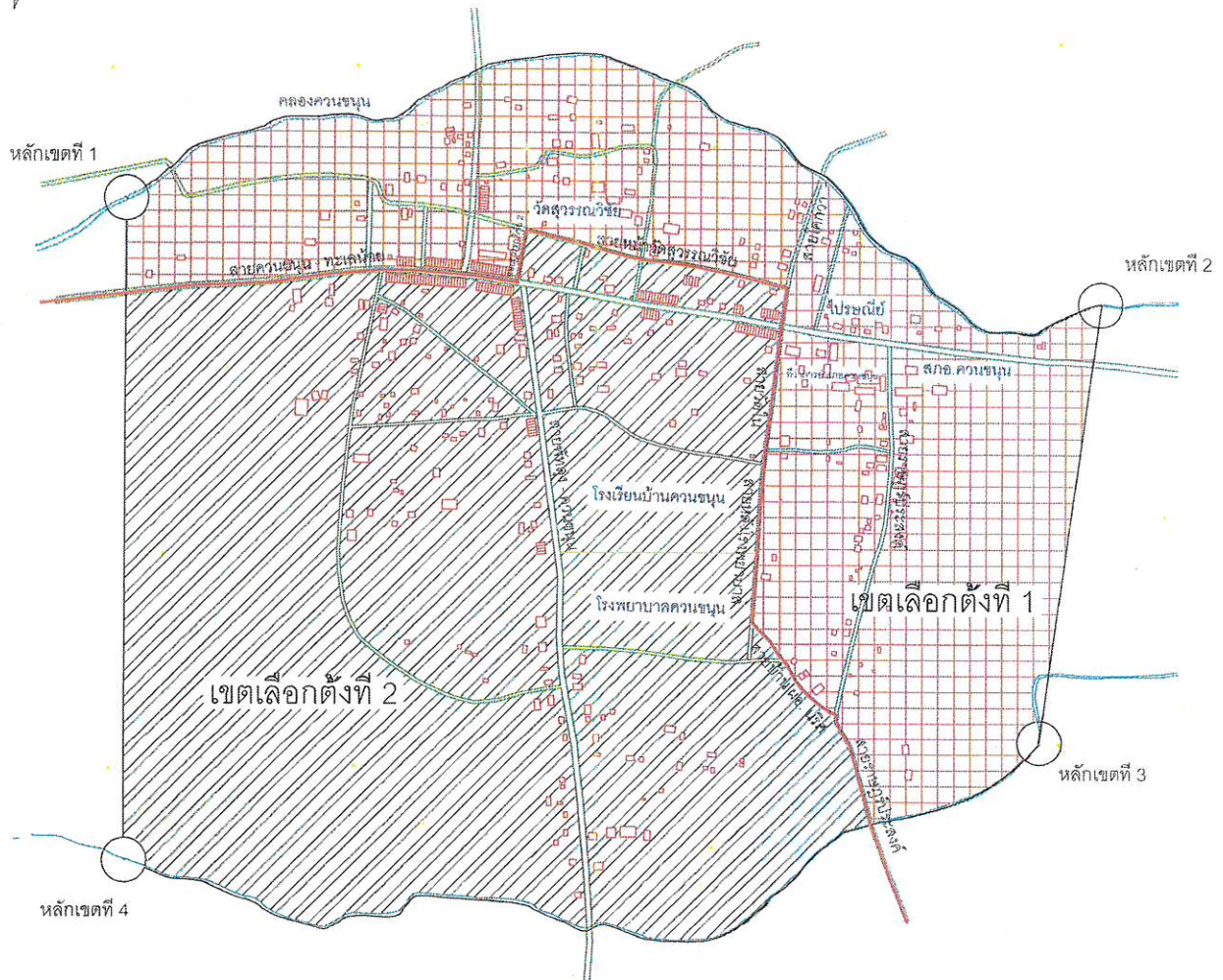
- แนวเขตผังเมืองชุมชน
- เขตเทศบาล
- เขตตำบล เขตองค์การบริหารส่วนตำบล
- ทางหลวง ถนน รอย
- ถนนลูกรัง พื้นถนนอ่อน
- สะพาน
- แม่น้ำ คลอง ห้วย
- ที่ว่าการอำเภอ
- สถานที่ราชการ

0 0.250 0.500 กิโลเมตร



# แผนที่แสดงเขตเลือกตั้งเทศบาลตำบลควนขนุน

## แบบที่ 3



### เครื่องหมาย

- แนวเขตผังเมืองชุมชน
- เขตเทศบาล
- เขตตำบล เขตองค์การบริหารส่วนตำบล
- ทางหลวง ถนน ซอย
- ถนนลูกรัง พื้นถนนอ่อน
- สะพาน
- แม่น้ำ คลอง ห้วย

- ที่ว่าการอำเภอ
- สถานที่ราชการ

0 0.250 0.500 กิโลเมตร