



ประกาศสำนักงานคณะกรรมการการเลือกตั้งประจำจังหวัดพัทลุง
เรื่อง รูปแบบการแบ่งเขตเลือกตั้งสมาชิกสภาเทศบาลตำบลคลองทรายขาว อำเภองขลา
เพื่อรับฟังความคิดเห็นและข้อเสนอแนะจากประชาชนในเขตเลือกตั้ง

ด้วยพระราชบัญญัติการเลือกตั้งสมาชิกสภาท้องถิ่นหรือผู้บริหารท้องถิ่น พ.ศ. ๒๕๖๒ และระเบียบคณะกรรมการการเลือกตั้งว่าด้วยการเลือกตั้งสมาชิกสภาท้องถิ่นหรือผู้บริหารท้องถิ่น พ.ศ. ๒๕๖๒ และที่แก้ไขเพิ่มเติม ได้กำหนดหลักเกณฑ์และวิธีการแบ่งเขตเลือกตั้งสมาชิกสภาท้องถิ่น ให้ผู้อำนวยการการเลือกตั้งประจำจังหวัด ดำเนินการเกี่ยวกับการแบ่งเขตเลือกตั้งของแต่ละองค์กรปกครองส่วนท้องถิ่น โดยพิจารณาจากประกาศจำนวนราษฎรที่ผู้อำนวยการทะเบียนกลางประกาศในปีสุดท้ายก่อนที่จะมีการเลือกตั้ง (ณ วันที่ ๓๑ ธันวาคม พ.ศ. ๒๕๖๗) และในการแบ่งเขตเลือกตั้งให้จัดให้มีจำนวนราษฎรในแต่ละเขตเลือกตั้งใกล้เคียงกันมากที่สุดและพื้นที่ของแต่ละเขตเลือกตั้งต้องติดต่อกัน เว้นแต่ ตามสภาพพื้นที่ขององค์กรปกครองส่วนท้องถิ่นทำให้ไม่อาจแบ่งเขตเลือกตั้งให้มีพื้นที่ติดต่อกันได้ จะกำหนดให้เขตเลือกตั้งมีพื้นที่ไม่ติดต่อกันเท่าที่จำเป็นก็ได้

เพื่อให้การแบ่งเขตเลือกตั้งสมาชิกสภาเทศบาลตำบลคลองทรายขาว เป็นไปด้วยความเรียบร้อย อาศัยอำนาจตามความในข้อ ๑๓ ของระเบียบคณะกรรมการการเลือกตั้งว่าด้วยการเลือกตั้งสมาชิกสภาท้องถิ่นหรือผู้บริหารท้องถิ่น พ.ศ. ๒๕๖๒ และที่แก้ไขเพิ่มเติม จึงประกาศรูปแบบการแบ่งเขตเลือกตั้งสมาชิกสภาเทศบาลตำบลคลองทรายขาว จำนวน ๓ รูปแบบ เพื่อรับฟังความคิดเห็นและข้อเสนอแนะจากประชาชน ในเขตเลือกตั้ง รายละเอียดตามเอกสารแนบท้ายประกาศนี้

ดังนั้น จึงขอเชิญชวนประชาชนในเขตเลือกตั้งแสดงความคิดเห็นและข้อเสนอแนะต่อรูปแบบการแบ่งเขตเลือกตั้งดังกล่าว ทั้งนี้ หากผู้ใดประสงค์จะแสดงความคิดเห็นและข้อเสนอแนะให้จัดทำความคิดเห็นและข้อเสนอแนะ ยื่นด้วยตนเองหรือทำเป็นหนังสือ ให้ผู้อำนวยการการเลือกตั้งประจำจังหวัด สำนักงานคณะกรรมการการเลือกตั้งประจำจังหวัดพัทลุง ที่อยู่ ศาลากลางจังหวัดพัทลุง ถนนรามณรงค์ ตำบลคูหาสวรรค์ อำเภอเมืองพัทลุง จังหวัดพัทลุง ๙๓๐๐๐ ภายใน ๑๐ วันนับแต่ประกาศ (ระหว่างวันที่ ๒๕ มกราคม ๒๕๖๘ ถึงวันที่ ๓ กุมภาพันธ์ ๒๕๖๘) โดยสามารถดาวน์โหลดข้อมูลรูปแบบการแบ่งเขตเลือกตั้งได้ทางเว็บไซต์ของสำนักงานคณะกรรมการการเลือกตั้งประจำจังหวัดพัทลุง (<https://www.ect.go.th/Phatthalung>)

จึงประกาศให้ทราบโดยทั่วกัน

ประกาศ ณ วันที่ ๒๔ มกราคม พ.ศ. ๒๕๖๘

จรัสพร

(นางสาวจรัสขวัญ ชาวเรือ)

ผู้อำนวยการการเลือกตั้งประจำจังหวัดพัทลุง

เอกสารแนบท้ายประกาศสำนักงานคณะกรรมการการเลือกตั้งประจำจังหวัดพัทลุง
เรื่อง รูปแบบการแบ่งเขตเลือกตั้งสมาชิกสภาเทศบาลตำบลคลองทรายขาว อำเภองขลา
เพื่อรับฟังความคิดเห็นและข้อเสนอแนะจากประชาชนในเขตเลือกตั้ง

รูปแบบที่ ๑

เขตเลือกตั้งที่	จำนวนสมาชิก	ท้องที่ที่ประกอบเป็นเขตเลือกตั้ง	จำนวนราษฎร	หมายเหตุ
๑	๖	หมู่ที่ ๑ บ้านคลองหะหลัง	๖๙๙	
		หมู่ที่ ๔ บ้านไร่เหนือ	๑,๐๘๐	
		หมู่ที่ ๗ บ้านทุ่งใหญ่	๖๓๙	
		หมู่ที่ ๘ บ้านหน้าวัง	๗๔๔	
		รวม	๓,๑๖๒	
๒	๖	หมู่ที่ ๒ บ้านคลองหรั่ง	๑,๐๐๘	
		หมู่ที่ ๓ บ้านโนนวัง	๗๓๕	
		หมู่ที่ ๕ บ้านทอนตรน	๙๘๓	
		หมู่ที่ ๖ บ้านท่าเหนาะ	๙๗๗	
		รวม	๓,๗๐๓	
		รวมจำนวนราษฎร	๖,๘๖๕	

รูปแบบที่ ๒

เขตเลือกตั้งที่	จำนวนสมาชิก	ท้องที่ที่ประกอบเป็นเขตเลือกตั้ง	จำนวนราษฎร	หมายเหตุ
๑	๖	หมู่ที่ ๑ บ้านคลองหะหลัง	๖๙๙	
		หมู่ที่ ๓ บ้านโนนวัง	๗๓๕	
		หมู่ที่ ๕ บ้านทอนตรน	๙๘๓	
		หมู่ที่ ๗ บ้านทุ่งใหญ่	๖๓๙	
		หมู่ที่ ๘ บ้านหน้าวัง	๗๔๔	
		รวม	๓,๘๐๐	
๒	๖	หมู่ที่ ๒ บ้านคลองหรั่ง	๑,๐๐๘	
		หมู่ที่ ๔ บ้านไร่เหนือ	๑,๐๘๐	
		หมู่ที่ ๖ บ้านท่าเหนาะ	๙๗๗	
		รวม	๓,๐๖๕	
		รวมจำนวนราษฎร	๖,๘๖๕	

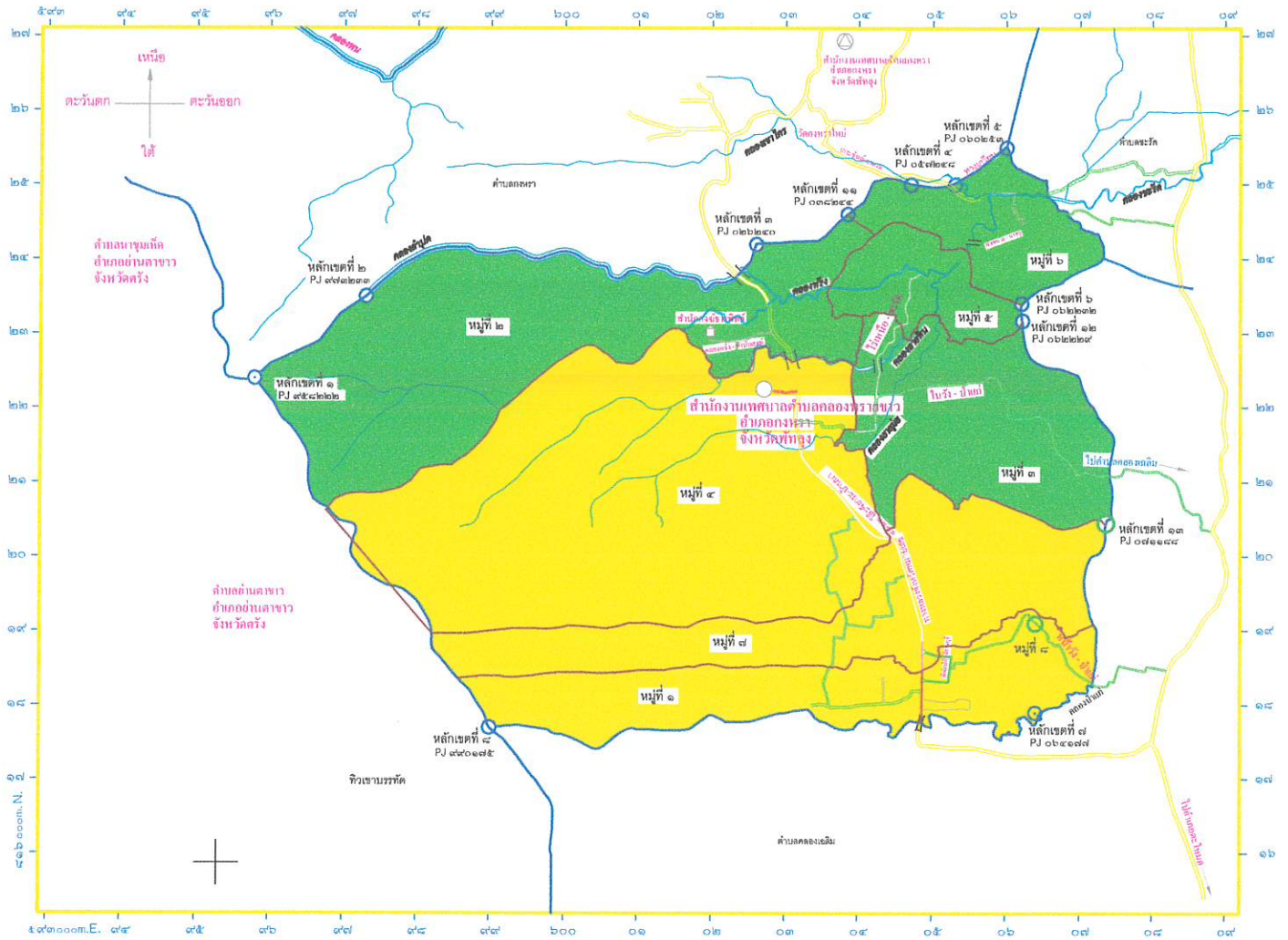
วิรัตน์

รูปแบบที่ ๓

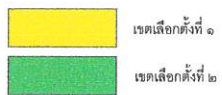
เขต เลือกตั้งที่	จำนวน สมาชิก	ท้องที่ที่ประกอบเป็นเขตเลือกตั้ง	จำนวน ราษฎร	หมายเหตุ
๑	๖	หมู่ที่ ๑ บ้านคลองหะหลัง	๖๙๙	
		หมู่ที่ ๓ บ้านโนนวัง	๗๓๕	
		หมู่ที่ ๔ บ้านไร่เหนือ	๑,๐๘๐	
		หมู่ที่ ๗ บ้านทุ่งใหญ่	๖๓๙	
		หมู่ที่ ๘ บ้านหน้าวัง	๗๔๔	
		รวม	๓,๘๙๗	
๒	๖	หมู่ที่ ๒ บ้านคลองหรั่ง	๑,๐๐๘	
		หมู่ที่ ๕ บ้านทอนตรน	๙๘๓	
		หมู่ที่ ๖ บ้านท่าเหนาะ	๙๗๗	
		รวม	๒,๙๖๘	
		รวมจำนวนราษฎร	๖,๘๖๕	

จรพร

แผนที่แสดงการแบ่งเขตเลือกตั้งสมาชิก/นายกเทศมนตรี
เทศบาลตำบลคลองทรายขาว อำเภอกงหรา จังหวัดพัทลุง
(แบบที่ ๑)

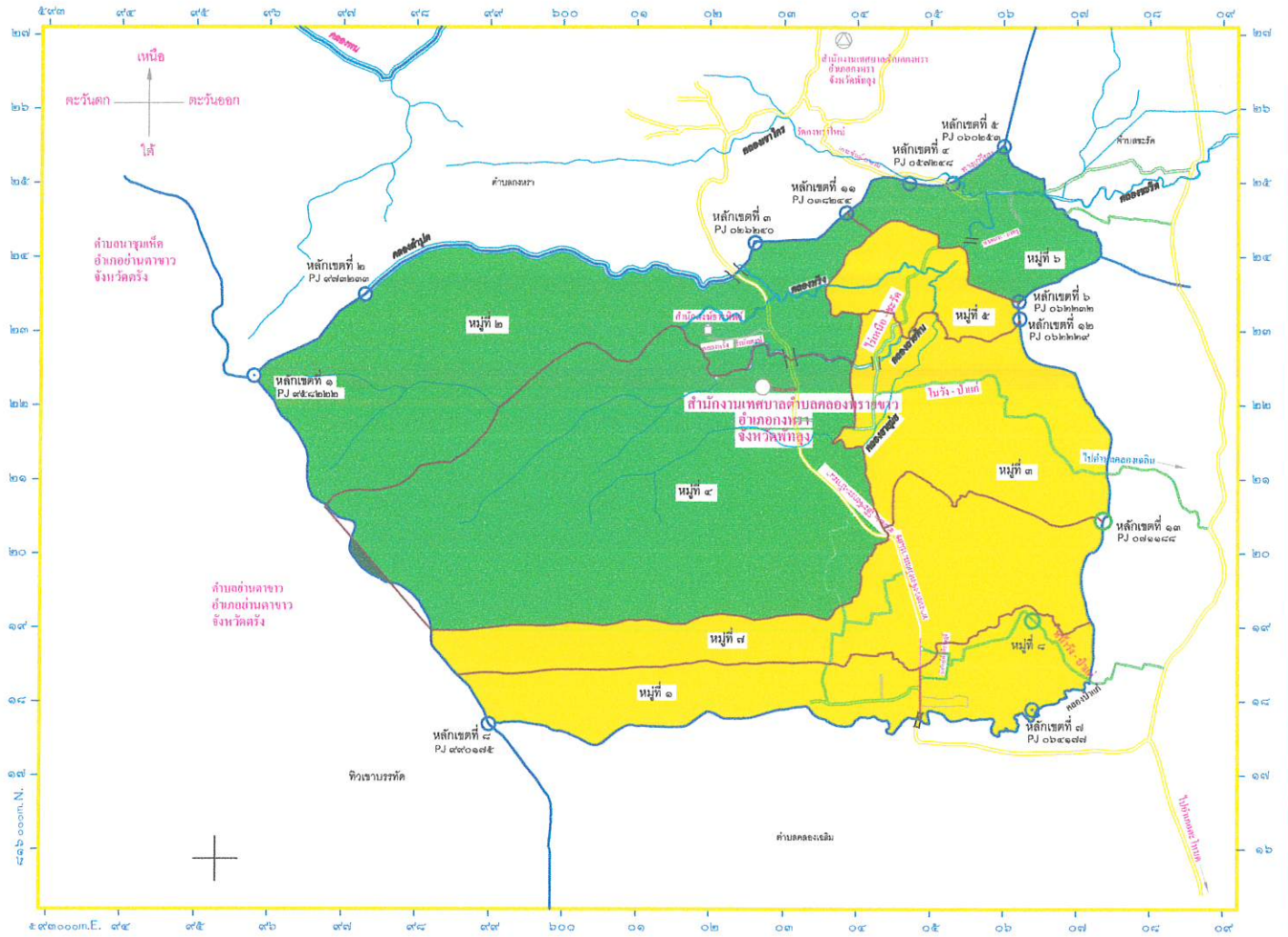


เครื่องหมาย



		เขตเลือกตั้งที่ ๑	ประชากร(คน)	เขตเลือกตั้งที่ ๒	ประชากร(คน)	ผลต่าง
รูปแบบที่ ๑	หนุมที่ ๑ บ้านคลองหวะหลัง		๖๙๙	หนุมที่ ๒ บ้านคลองหรั่ง	๑,๐๐๘	
	หนุมที่ ๔ บ้านไร่เหนือ		๑,๐๘๐	หนุมที่ ๓ บ้านในวัง	๗๓๕	
	หนุมที่ ๗ บ้านทุ่งใหญ่		๖๓๙	หนุมที่ ๕ บ้านทอนตรน	๙๘๓	
	หนุมที่ ๘ บ้านหน้าวัง		๗๔๔	หนุมที่ ๖ บ้านท่าเหนาะ	๙๗๗	
	รวม		๓,๑๖๒	รวม	๓,๗๐๓	๗.๘๘ %
ผลต่าง	๕๔๑ คน	หมายเหตุ -จำนวนประชากรทั้งหมดปี ๒๕๖๗ จำนวน ๖,๘๖๕ คน				
ประชากรรวม	๖,๘๖๕ คน	-จำนวนประชากรทั้งหมดปี ๒๕๖๗ ณ วันที่ ๓๑ เดือนธันวาคม ปี ๒๕๖๗ จำนวน ๖,๘๖๕ คน				

แผนที่แสดงการแบ่งเขตเลือกตั้งสมาชิก/นายกเทศมนตรี
เทศบาลตำบลคลองทรายขาว อำเภอกงหรา จังหวัดพัทลุง
(แบบที่ ๒)



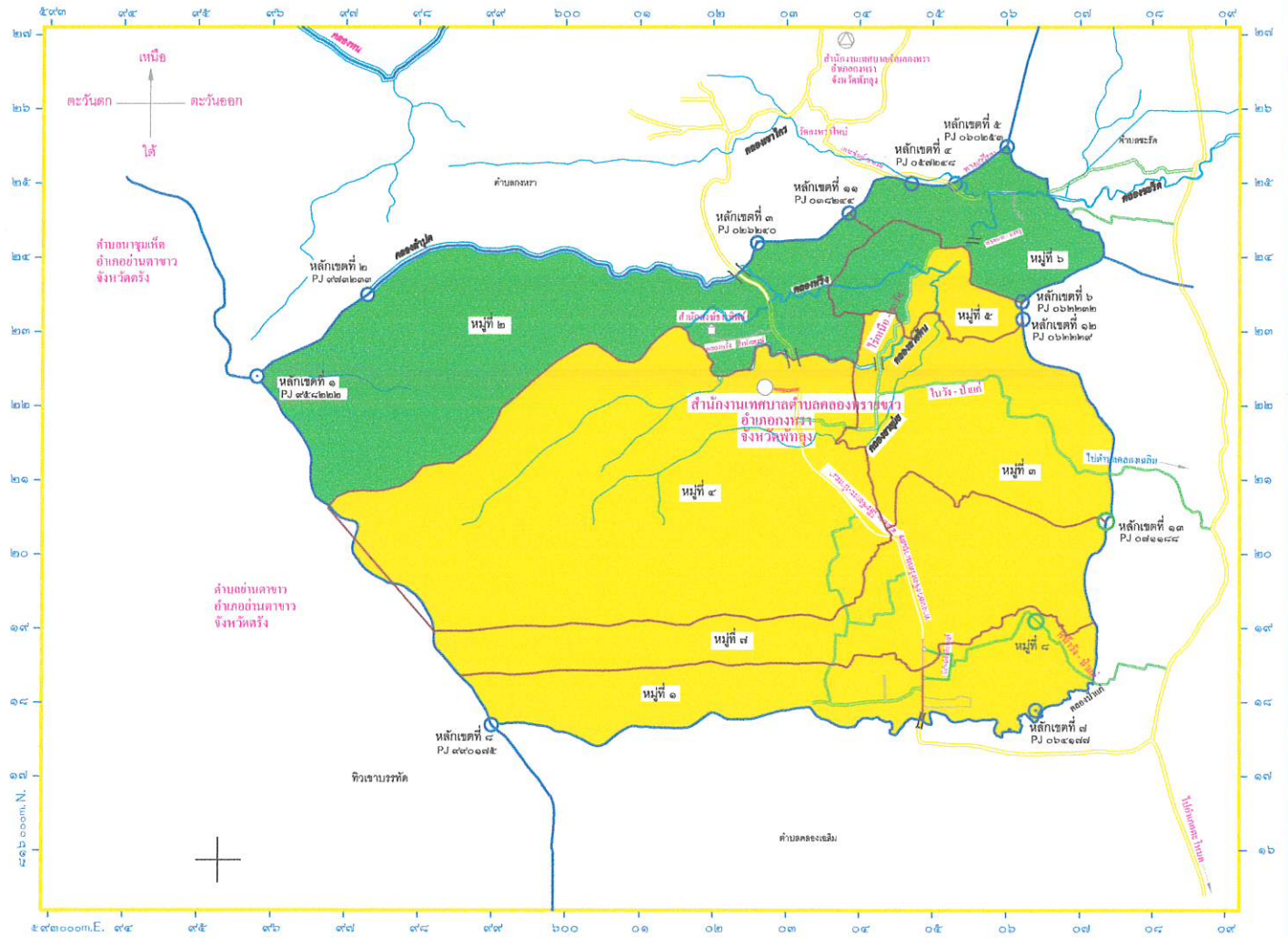
เครื่องหมาย



		เขตเลือกตั้งที่ ๑	ประชากร(คน)	เขตเลือกตั้งที่ ๒	ประชากร(คน)	ผลต่าง
รูปแบบที่ ๒	หมู่บ้านที่ ๑ บ้านคลองหะหลัง		๖๙๙	หมู่บ้านที่ ๒ บ้านคลองหรั่ง	๑,๐๐๘	
	หมู่บ้านที่ ๓ บ้านโนวัง		๗๓๕	หมู่บ้านที่ ๔ บ้านไถเหนือ	๑,๐๘๐	
	หมู่บ้านที่ ๕ บ้านทอนตรน		๙๘๓	หมู่บ้านที่ ๖ บ้านท่าแนะ	๙๗๗	
	หมู่บ้านที่ ๗ บ้านทุ่งใหญ่		๖๓๙			
	หมู่บ้านที่ ๘ บ้านหน้าวัง		๗๔๔			
	รวม		๓,๘๐๐	รวม	๓,๐๖๕	๑๐.๗๑ %
ผลต่าง	๗๓๕ คน	หมายเหตุ				
ประชากรรวม	๖,๘๖๕ คน	-จำนวนประชากรทั้งหมดปี ๒๕๖๗ จำนวน ๖,๘๖๕ คน -จำนวนประชากรทั้งหมดปี ๒๕๖๗ ณ วันที่ ๓๑ เดือนธันวาคม ปี ๒๕๖๗ จำนวน ๖,๘๖๕ คน				

วิมล

แผนที่แสดงการแบ่งเขตเลือกตั้งสมาชิก/นายกเทศมนตรี
เทศบาลตำบลคลองทรายขาว อำเภอกงหรา จังหวัดพัทลุง
(แบบที่ ๓)



เครื่องหมาย

- เขตเลือกตั้งที่ ๑
- เขตเลือกตั้งที่ ๒

		เขตเลือกตั้งที่ ๑	ประชากร(คน)	เขตเลือกตั้งที่ ๒	ประชากร(คน)	ผลต่าง
รูปแบบที่ ๓	หนุ่ที่ ๑ บ้านคลองหวะหลัง		๖๙๙	หนุ่ที่ ๒ บ้านคลองหรั่ง	๑,๐๐๘	
	หนุ่ที่ ๓ บ้านโนนวัง		๗๓๕	หนุ่ที่ ๕ บ้านทอนตรน	๙๘๓	
	หนุ่ที่ ๔ บ้านไร่เหนือ		๑,๐๘๐	หนุ่ที่ ๖ บ้านท่าเหนือ	๙๗๗	
	หนุ่ที่ ๗ บ้านทุ่งใหญ่		๖๓๙			
	หนุ่ที่ ๘ บ้านหน้าวัง		๗๔๔			
	รวม		๓,๘๙๗	รวม	๒,๙๖๘	๑๓.๕๓ %
ผลต่าง	๙๒๙ คน	หมายเหตุ -จำนวนประชากรทั้งหมดปี ๒๕๖๗ จำนวน ๖,๘๖๕ คน -จำนวนประชากรทั้งหมดปี ๒๕๖๗ ณ วันที่ ๓๑ เดือนธันวาคม ปี ๒๕๖๗ จำนวน ๖,๘๖๕ คน				
ประชากรรวม	๖,๘๖๕ คน					

Signature