



ประกาศสำนักงานคณะกรรมการการเลือกตั้งประจำจังหวัดพัทลุง
เรื่อง รูปแบบการแบ่งเขตเลือกตั้งสมาชิกสภาเทศบาลตำบลชุมพล อำเภอศรีนครินทร์
เพื่อรับฟังความคิดเห็นและข้อเสนอแนะจากประชาชนในเขตเลือกตั้ง

ด้วยพระราชบัญญัติการเลือกตั้งสมาชิกสภาท้องถิ่นหรือผู้บริหารท้องถิ่น พ.ศ. ๒๕๖๒ และระเบียบคณะกรรมการการเลือกตั้งว่าด้วยการเลือกตั้งสมาชิกสภาท้องถิ่นหรือผู้บริหารท้องถิ่น พ.ศ. ๒๕๖๒ และที่แก้ไขเพิ่มเติม ได้กำหนดหลักเกณฑ์และวิธีการแบ่งเขตเลือกตั้งสมาชิกสภาท้องถิ่น ให้ผู้อำนวยการการเลือกตั้งประจำจังหวัด ดำเนินการเกี่ยวกับการแบ่งเขตเลือกตั้งของแต่ละองค์กรปกครองส่วนท้องถิ่น โดยพิจารณาจากประกาศจำนวนราษฎรที่ผู้อำนวยการทะเบียนกลางประกาศในที่สุดท้ายก่อนที่จะมีการเลือกตั้ง (ณ วันที่ ๓๑ ธันวาคม พ.ศ. ๒๕๖๗) และในการแบ่งเขตเลือกตั้งให้จัดให้มีจำนวนราษฎรในแต่ละเขตเลือกตั้งใกล้เคียงกันมากที่สุดและพื้นที่ของแต่ละเขตเลือกตั้งต้องติดต่อกัน เว้นแต่ ตามสภาพพื้นที่ขององค์กรปกครองส่วนท้องถิ่นทำให้ไม่อาจแบ่งเขตเลือกตั้งให้มีพื้นที่ติดต่อกันได้ จะกำหนดให้เขตเลือกตั้งมีพื้นที่ไม่ติดต่อกันเท่าที่จำเป็นก็ได้

เพื่อให้การแบ่งเขตเลือกตั้งสมาชิกสภาเทศบาลตำบลชุมพล เป็นไปด้วยความเรียบร้อย อาศัยอำนาจตามความในข้อ ๑๓ ของระเบียบคณะกรรมการการเลือกตั้งว่าด้วยการเลือกตั้งสมาชิกสภาท้องถิ่นหรือผู้บริหารท้องถิ่น พ.ศ. ๒๕๖๒ และที่แก้ไขเพิ่มเติม จึงประกาศรูปแบบการแบ่งเขตเลือกตั้งสมาชิกสภาเทศบาลตำบลชุมพล จำนวน ๓ รูปแบบ เพื่อรับฟังความคิดเห็นและข้อเสนอแนะจากประชาชนในเขตเลือกตั้ง รายละเอียดตามเอกสารแนบท้ายประกาศนี้

ดังนั้น จึงขอเชิญชวนประชาชนในเขตเลือกตั้งแสดงความคิดเห็นและข้อเสนอแนะต่อรูปแบบการแบ่งเขตเลือกตั้งดังกล่าว ทั้งนี้ หากผู้ใดประสงค์จะแสดงความคิดเห็นและข้อเสนอแนะให้จัดทำความคิดเห็นและข้อเสนอแนะ ยื่นด้วยตนเองหรือทำเป็นหนังสือ ให้ผู้อำนวยการการเลือกตั้งประจำจังหวัด สำนักงานคณะกรรมการการเลือกตั้งประจำจังหวัดพัทลุง ที่อยู่ ศาลากลางจังหวัดพัทลุง ถนนรามเสวีร์ ตำบลคูหาสวรรค์ อำเภอเมืองพัทลุง จังหวัดพัทลุง ๙๓๐๐๐ ภายใน ๑๐ วันนับแต่ประกาศ (ระหว่างวันที่ ๒๕ มกราคม ๒๕๖๘ ถึงวันที่ ๓ กุมภาพันธ์ ๒๕๖๘) โดยสามารถดาวน์โหลดข้อมูลรูปแบบการแบ่งเขตเลือกตั้งได้ทางเว็บไซต์ของสำนักงานคณะกรรมการการเลือกตั้งประจำจังหวัดพัทลุง (<https://www.ect.go.th/Phatthalung>)

จึงประกาศให้ทราบโดยทั่วกัน

ประกาศ ณ วันที่ ๒๔ มกราคม พ.ศ. ๒๕๖๘

จรัสศรี

(นางสาวจรัสขวัญ ชาวเรือ)

ผู้อำนวยการการเลือกตั้งประจำจังหวัดพัทลุง

เอกสารแนบท้ายประกาศสำนักงานคณะกรรมการการเลือกตั้งประจำจังหวัดพัทลุง
เรื่อง รูปแบบการแบ่งเขตเลือกตั้งสมาชิกสภาเทศบาลตำบลชุมพล อำเภอศรีนครินทร์
เพื่อรับฟังความคิดเห็นและข้อเสนอแนะจากประชาชนในเขตเลือกตั้ง

รูปแบบที่ ๑

เขตเลือกตั้ง ที่	จำนวน สมาชิก	ท้องที่ที่ประกอบเป็นเขตเลือกตั้ง	จำนวนราษฎร	หมายเหตุ
๑	๖	หมู่ที่ ๑ บ้านชุมพล หมู่ที่ ๕ บ้านหนองโหล๊ะ หมู่ที่ ๖ บ้านทุ่งยวน หมู่ที่ ๗ บ้านโหล๊ะจังกระ หมู่ที่ ๑๐ บ้านลำกะ หมู่ที่ ๑๑ บ้านต้นธง	๘๘๙ ๘๑๘ ๓๙๗ ๙๘๖ ๘๐๒ ๓๖๔	
		รวม	๔,๒๕๖	
๒	๖	หมู่ที่ ๒ บ้านหนองปรือ หมู่ที่ ๓ บ้านหนองเสม็ด หมู่ที่ ๔ บ้านห้วยไทร หมู่ที่ ๘ บ้านสวนโหนด หมู่ที่ ๙ บ้านหนองหว่า หมู่ที่ ๑๒ บ้านนารา หมู่ที่ ๑๓ บ้านหนองโหมรง หมู่ที่ ๑๔ บ้านชุมทอง	๕๔๐ ๑,๓๙๑ ๖๔๐ ๔๑๗ ๕๒๖ ๓๖๓ ๔๐๕ ๓๗๗	
		รวม	๔,๖๕๙	
		รวมจำนวนราษฎร	๘,๙๑๕	

จ.พัทลุง

รูปแบบที่ ๒

เขตเลือกตั้ง ที่	จำนวน สมาชิก	ท้องที่ที่ประกอบเป็นเขตเลือกตั้ง	จำนวนราษฎร	หมายเหตุ
๑	๖	หมู่ที่ ๑ บ้านชุมพล หมู่ที่ ๒ บ้านหนองปรือ หมู่ที่ ๕ บ้านหนองโหล๊ะ หมู่ที่ ๖ บ้านทุ่งยวน หมู่ที่ ๘ บ้านสวนโหนด หมู่ที่ ๑๐ บ้านลำกะ หมู่ที่ ๑๑ บ้านต้นธง หมู่ที่ ๑๓ บ้านหนองโหมรง	๘๘๙ ๕๔๐ ๘๑๘ ๓๙๗ ๔๑๗ ๘๐๒ ๓๖๔ ๔๐๕	
		รวม	๔,๖๓๒	
๒	๖	หมู่ที่ ๓ บ้านหนองเสม็ด หมู่ที่ ๔ บ้านห้วยไทร หมู่ที่ ๗ บ้านโหล๊ะจังกระ หมู่ที่ ๙ บ้านหนองหว่า หมู่ที่ ๑๒ บ้านนารา หมู่ที่ ๑๔ บ้านชุมทอง	๑,๓๙๑ ๖๔๐ ๙๘๖ ๕๒๖ ๓๖๓ ๓๙๗	
		รวม	๔,๒๘๓	
		รวมจำนวนราษฎร	๘,๙๑๕	

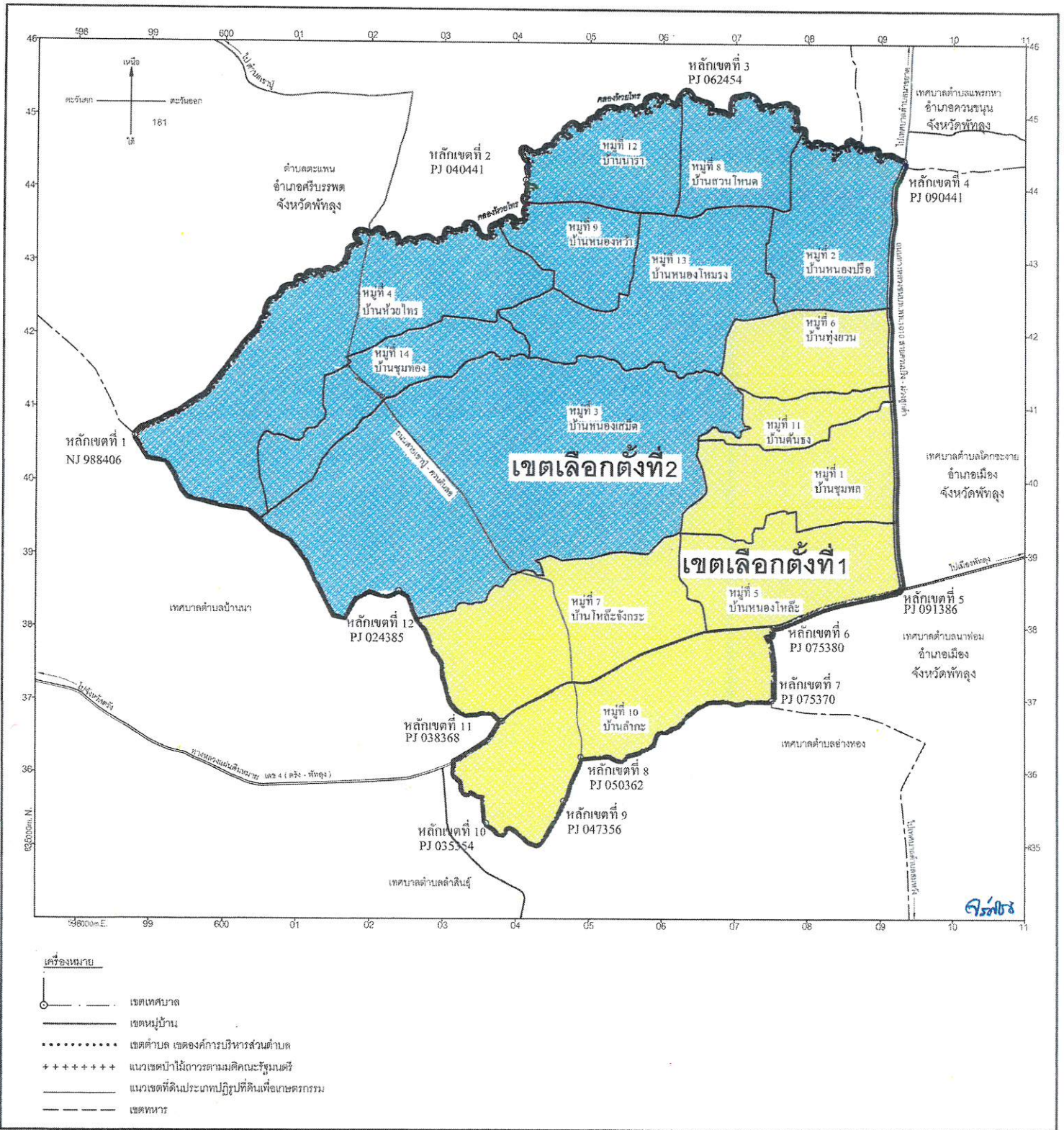
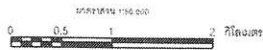
กมลพร

รูปแบบที่ ๓

เขตเลือกตั้ง ที่	จำนวน สมาชิก	ท้องที่ที่ประกอบเป็นเขตเลือกตั้ง	จำนวนราษฎร	หมายเหตุ
๑	๖	หมู่ที่ ๑ บ้านชุมพล หมู่ที่ ๒ บ้านหนองปรือ หมู่ที่ ๕ บ้านหนองไหล่ หมู่ที่ ๖ บ้านทุ่งยวน หมู่ที่ ๘ บ้านสวนโหนด หมู่ที่ ๙ บ้านหนองหัว หมู่ที่ ๑๑ บ้านตันธง หมู่ที่ ๑๒ บ้านนารา หมู่ที่ ๑๓ บ้านหนองโหมรง	๘๘๙ ๕๕๐ ๘๑๘ ๓๙๗ ๔๑๗ ๕๒๖ ๓๖๔ ๓๖๓ ๔๐๕	
		รวม	๔,๗๑๙	
๒	๖	หมู่ที่ ๓ บ้านหนองเสม็ด หมู่ที่ ๔ บ้านห้วยไทร หมู่ที่ ๗ บ้านไหล่จังกระ หมู่ที่ ๑๐ บ้านลำกะ หมู่ที่ ๑๔ บ้านชุมทอง	๑,๓๙๑ ๖๔๐ ๙๘๖ ๘๐๒ ๓๗๗	
		รวม	๔,๑๙๖	
		รวมจำนวนราษฎร	๘,๙๑๕	

วิมล

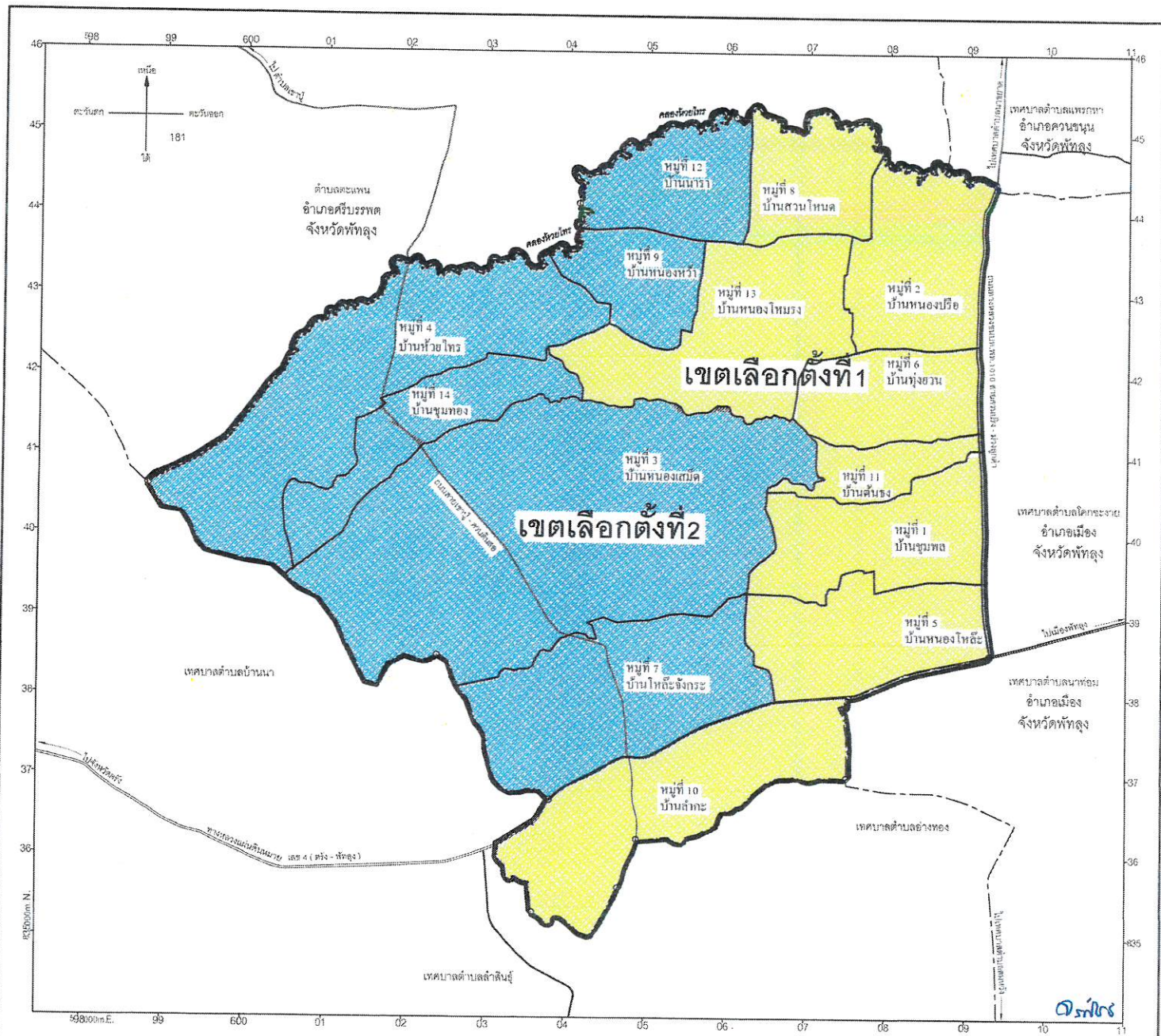
**แผนที่เทศบาลตำบลชุมพล
อำเภอศรีนครินทร์ จังหวัดพัทลุง
แสดงแนวเขตเลือกตั้ง แบบที่ 1**



- เครื่องหมาย**
- เขตเทศบาล
 - เขตหมู่บ้าน
 - เขตตำบล เขตองค์การบริหารส่วนตำบล
 - แนวเขตน้ำไม่ถาวรตามมติคณะรัฐมนตรี
 - แนวเขตที่ดินประเภทปฏิรูปที่ดินเพื่อเกษตรกรรม
 - เขตทหาร

แผนที่เทศบาลตำบลชุมพล อำเภอศรีนครินทร์ จังหวัดพัทลุง แสดงแนวเขตเลือกตั้ง แบบที่ 2

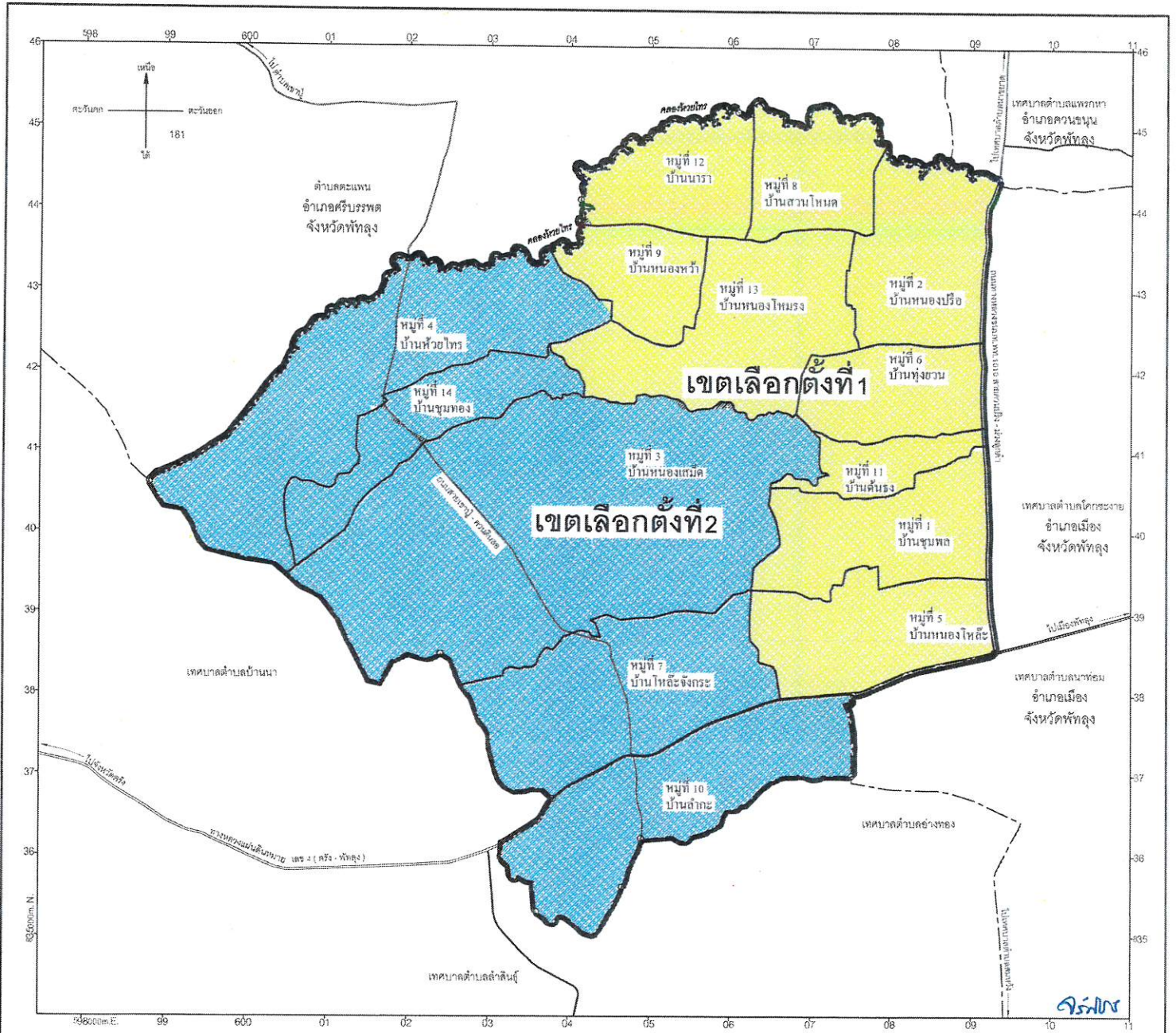
มาตราส่วน 1:50,000
0 0.5 1 2 กิโลเมตร



- เครื่องหมาย**
- — — — — เขตเทศบาล
 - — — — — เขตหมู่บ้าน
 - เขตตำบล เขตองค์การบริหารส่วนตำบล
 - +++++++ แนวเขตป่าไม้ถาวรตามมติคณะรัฐมนตรี
 - — — — — แนวเขตที่ดินประเภทปฏิรูปที่ดินเพื่อเกษตรกรรม
 - เขตทหาร

07/10/65

แผนที่เทศบาลตำบลชุมพล
อำเภอศรีนครินทร์ จังหวัดพัทลุง
แสดงแนวเขตเลือกตั้ง แบบที่ 3



- เครื่องหมาย**
- — — เขตเทศบาล
 - — — เขตหมู่บ้าน
 - เขตตำบล เขตองค์การบริหารส่วนตำบล
 - +++++++ แนวเขตป่าไม้ถาวรตามมติคณะรัฐมนตรี
 - — — แนวเขตที่ดินประเภทปฏิรูปที่ดินเพื่อเกษตรกรรม
 - เขตทหาร

กรมการปกครอง