



ประกาศสำนักงานคณะกรรมการการเลือกตั้งประจำจังหวัดพัทลุง
เรื่อง รูปแบบการแบ่งเขตเลือกตั้งสมาชิกสภาเทศบาลตำบลบ้านนา อำเภอกศรีนครินทร์
เพื่อรับฟังความคิดเห็นและข้อเสนอแนะจากประชาชนในเขตเลือกตั้ง

ด้วยพระราชบัญญัติการเลือกตั้งสมาชิกสภาท้องถิ่นหรือผู้บริหารท้องถิ่น พ.ศ. ๒๕๖๒ และระเบียบคณะกรรมการการเลือกตั้งว่าด้วยการเลือกตั้งสมาชิกสภาท้องถิ่นหรือผู้บริหารท้องถิ่น พ.ศ. ๒๕๖๒ และที่แก้ไขเพิ่มเติม ได้กำหนดหลักเกณฑ์และวิธีการแบ่งเขตเลือกตั้งสมาชิกสภาท้องถิ่น ให้ผู้อำนวยการการเลือกตั้งประจำจังหวัด ดำเนินการเกี่ยวกับการแบ่งเขตเลือกตั้งของแต่ละองค์การปกครองส่วนท้องถิ่น โดยพิจารณาจากประกาศจำนวนราษฎรที่ผู้อำนวยการทะเบียนกลางประกาศในที่สุดท้ายก่อนที่จะมีการเลือกตั้ง (ณ วันที่ ๓๑ ธันวาคม พ.ศ. ๒๕๖๗) และในการแบ่งเขตเลือกตั้งให้จัดให้มีจำนวนราษฎรในแต่ละเขตเลือกตั้งใกล้เคียงกันมากที่สุดและพื้นที่ของแต่ละเขตเลือกตั้งต้องติดต่อกัน เว้นแต่ ตามสภาพพื้นที่ขององค์การปกครองส่วนท้องถิ่นทำให้ไม่อาจแบ่งเขตเลือกตั้งให้มีพื้นที่ติดต่อกันได้ จะกำหนดให้เขตเลือกตั้งมีพื้นที่ไม่ติดต่อกันเท่าที่จำเป็นก็ได้

เพื่อให้การแบ่งเขตเลือกตั้งสมาชิกสภาเทศบาลตำบลบ้านนา เป็นไปด้วยความเรียบร้อย อาศัยอำนาจตามความในข้อ ๑๓ ของระเบียบคณะกรรมการการเลือกตั้งว่าด้วยการเลือกตั้งสมาชิกสภาท้องถิ่นหรือผู้บริหารท้องถิ่น พ.ศ. ๒๕๖๒ และที่แก้ไขเพิ่มเติม จึงประกาศรูปแบบการแบ่งเขตเลือกตั้งสมาชิกสภาเทศบาลตำบลบ้านนา จำนวน ๓ รูปแบบ เพื่อรับฟังความคิดเห็นและข้อเสนอแนะจากประชาชนในเขตเลือกตั้ง รายละเอียดตามเอกสารแนบท้ายประกาศนี้

ดังนั้น จึงขอเชิญชวนประชาชนในเขตเลือกตั้งแสดงความคิดเห็นและข้อเสนอแนะต่อรูปแบบการแบ่งเขตเลือกตั้งดังกล่าว ทั้งนี้ หากผู้ใดประสงค์จะแสดงความคิดเห็นและข้อเสนอแนะให้จัดทำความคิดเห็นและข้อเสนอแนะ ยื่นด้วยตนเองหรือทำเป็นหนังสือ ให้ผู้อำนวยการการเลือกตั้งประจำจังหวัด สำนักงานคณะกรรมการการเลือกตั้งประจำจังหวัดพัทลุง ที่อยู่ ศาลากลางจังหวัดพัทลุง ถนนรามณรงค์ ตำบลคูหาสวรรค์ อำเภอเมืองพัทลุง จังหวัดพัทลุง ๙๓๐๐๐ ภายใน ๑๐ วันนับแต่ประกาศ (ระหว่างวันที่ ๒๕ มกราคม ๒๕๖๘ ถึงวันที่ ๓ กุมภาพันธ์ ๒๕๖๘) โดยสามารถดาวน์โหลดข้อมูลรูปแบบการแบ่งเขตเลือกตั้งได้ทางเว็บไซต์ของสำนักงานคณะกรรมการการเลือกตั้งประจำจังหวัดพัทลุง (<https://www.ect.go.th/Phatthalung>)

จึงประกาศให้ทราบโดยทั่วกัน

ประกาศ ณ วันที่ ๒๔ มกราคม พ.ศ. ๒๕๖๘

(นางสาวจรัสขวัญ ชาวเรือ)

ผู้อำนวยการการเลือกตั้งประจำจังหวัดพัทลุง

เอกสารแนบท้ายประกาศสำนักงานคณะกรรมการการเลือกตั้งประจำจังหวัดพัทลุง
เรื่อง รูปแบบการแบ่งเขตเลือกตั้งสมาชิกสภาเทศบาลตำบลบ้านนา อำเภอศรีนครินทร์
เพื่อรับฟังความคิดเห็นและข้อเสนอแนะจากประชาชนในเขตเลือกตั้ง

รูปแบบที่ ๑

เขตเลือกตั้ง ที่	จำนวน สมาชิก	ท้องที่ที่ประกอบเป็นเขตเลือกตั้ง	จำนวนราษฎร	หมายเหตุ
๑	๖	หมู่ที่ ๑ บ้านนาง	๑,๐๓๐	
		หมู่ที่ ๓ บ้านนา	๗๘๓	
		หมู่ที่ ๖ บ้านตีนนา	๖๔๖	
		หมู่ที่ ๘ บ้านคอกเสือ	๘๖๘	
		หมู่ที่ ๙ บ้านวงศ์	๔๙๐	
		รวม	๓,๘๑๗	
๒	๖	หมู่ที่ ๒ บ้านลำใน	๒๗๑	
		หมู่ที่ ๔ บ้านเขาคราม	๖๓๙	
		หมู่ที่ ๕ บ้านต้นไทร	๔๘๕	
		หมู่ที่ ๗ บ้านหนองเหียง	๕๘๕	
		หมู่ที่ ๑๐ บ้านป่าสน	๔๘๐	
		หมู่ที่ ๑๑ บ้านน้ำไต่บ่อ	๖๔๔	
		หมู่ที่ ๑๒ บ้านลำในใต้	๕๔๔	
		รวม	๓,๖๔๘	
		รวมจำนวนราษฎร	๗,๔๖๕	

จรัส

รูปแบบที่ ๒

เขตเลือกตั้ง ที่	จำนวน สมาชิก	ท้องที่ที่ประกอบเป็นเขตเลือกตั้ง	จำนวนราษฎร	หมายเหตุ
๑	๖	หมู่ที่ ๑ บ้านนาง	๑,๐๓๐	
		หมู่ที่ ๕ บ้านต้นไทร	๔๘๕	
		หมู่ที่ ๖ บ้านตึนนา	๖๔๖	
		หมู่ที่ ๘ บ้านคอกเสือ	๘๖๘	
		หมู่ที่ ๑๑ บ้านน้ำไต้ป้อ	๖๔๔	
		รวม	๓,๖๗๓	
๒	๖	หมู่ที่ ๒ บ้านลำใน	๒๗๑	
		หมู่ที่ ๓ บ้านนา	๗๘๓	
		หมู่ที่ ๔ บ้านเขาคราม	๖๓๙	
		หมู่ที่ ๗ บ้านหนองเหียง	๕๘๕	
		หมู่ที่ ๙ บ้านวงศ์	๔๙๐	
		หมู่ที่ ๑๐ บ้านป่าสน	๔๘๐	
		หมู่ที่ ๑๒ บ้านลำในใต้	๕๔๔	
		รวม	๓,๗๙๒	
		รวมจำนวนราษฎร	๗,๔๖๕	

ดิไล

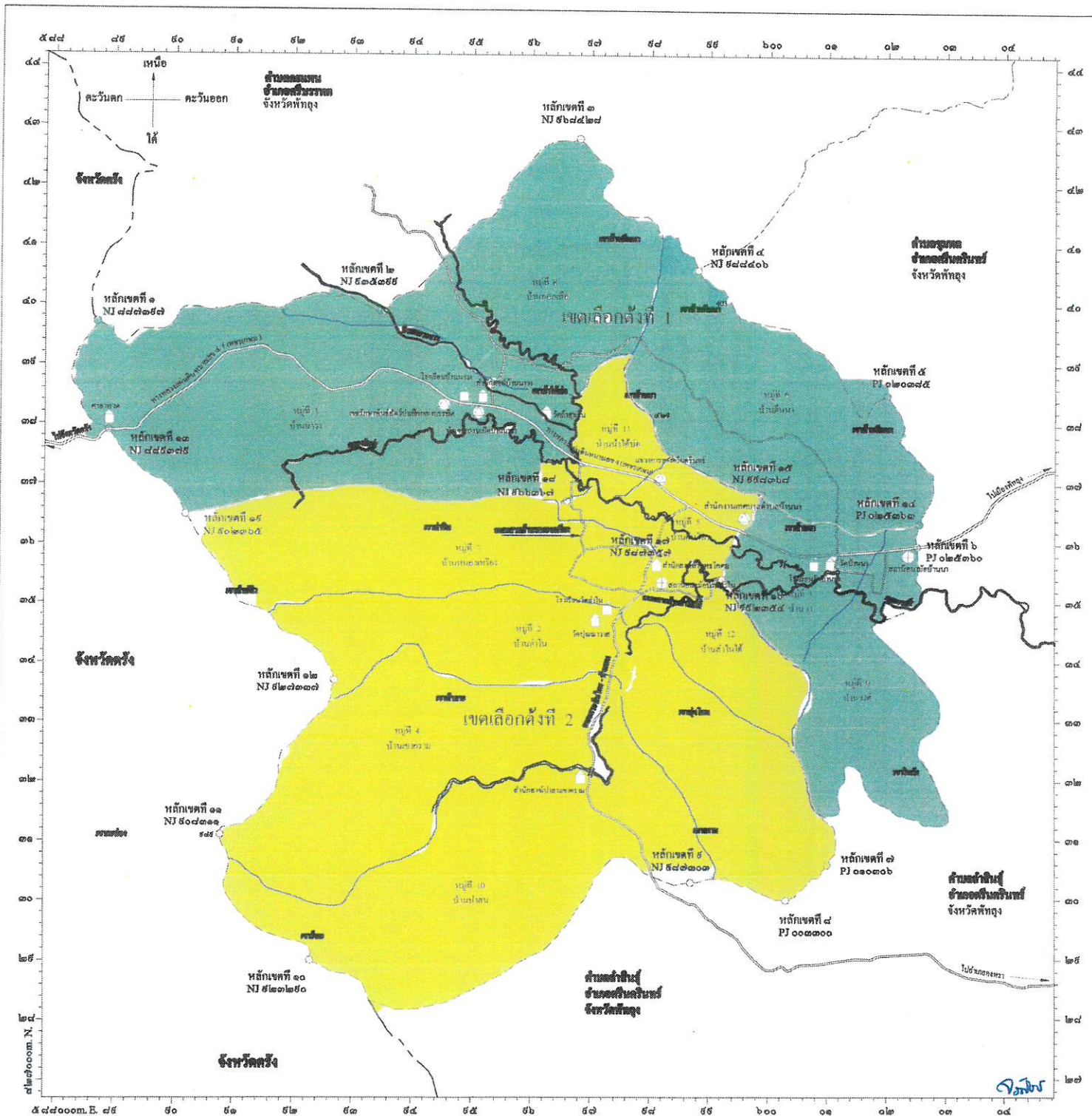
รูปแบบที่ ๓

เขตเลือกตั้ง ที่	จำนวน สมาชิก	ท้องที่ที่ประกอบเป็นเขตเลือกตั้ง	จำนวนราษฎร	หมายเหตุ
๑	๖	หมู่ที่ ๑ บ้านนาง	๑,๐๓๐	
		หมู่ที่ ๒ บ้านลำไ	๒๗๑	
		หมู่ที่ ๔ บ้านเขาคราม	๖๓๙	
		หมู่ที่ ๗ บ้านหนองเหียง	๕๘๕	
		หมู่ที่ ๑๐ บ้านป่าสน	๔๘๐	
		หมู่ที่ ๑๑ บ้านน้ำไต้บ่อ	๖๔๔	
		รวม	๓,๖๔๙	
๒	๖	หมู่ที่ ๓ บ้านนา	๗๘๓	
		หมู่ที่ ๕ บ้านต้นไทร	๔๘๕	
		หมู่ที่ ๖ บ้านตึนนา	๖๔๖	
		หมู่ที่ ๘ บ้านคอกเสือ	๘๖๘	
		หมู่ที่ ๙ บ้านวงศ์	๔๙๐	
		หมู่ที่ ๑๒ บ้านลำไต้	๕๔๔	
		รวม	๓,๘๑๖	
		รวมจำนวนราษฎร	๗,๔๖๕	

จรัสพร

แผนที่เทศบาลตำบลบ้านนา แสดงแนวเขตเลือกตั้งแบบที่ ๑

มาตราส่วน ๑:๕๐,๐๐๐

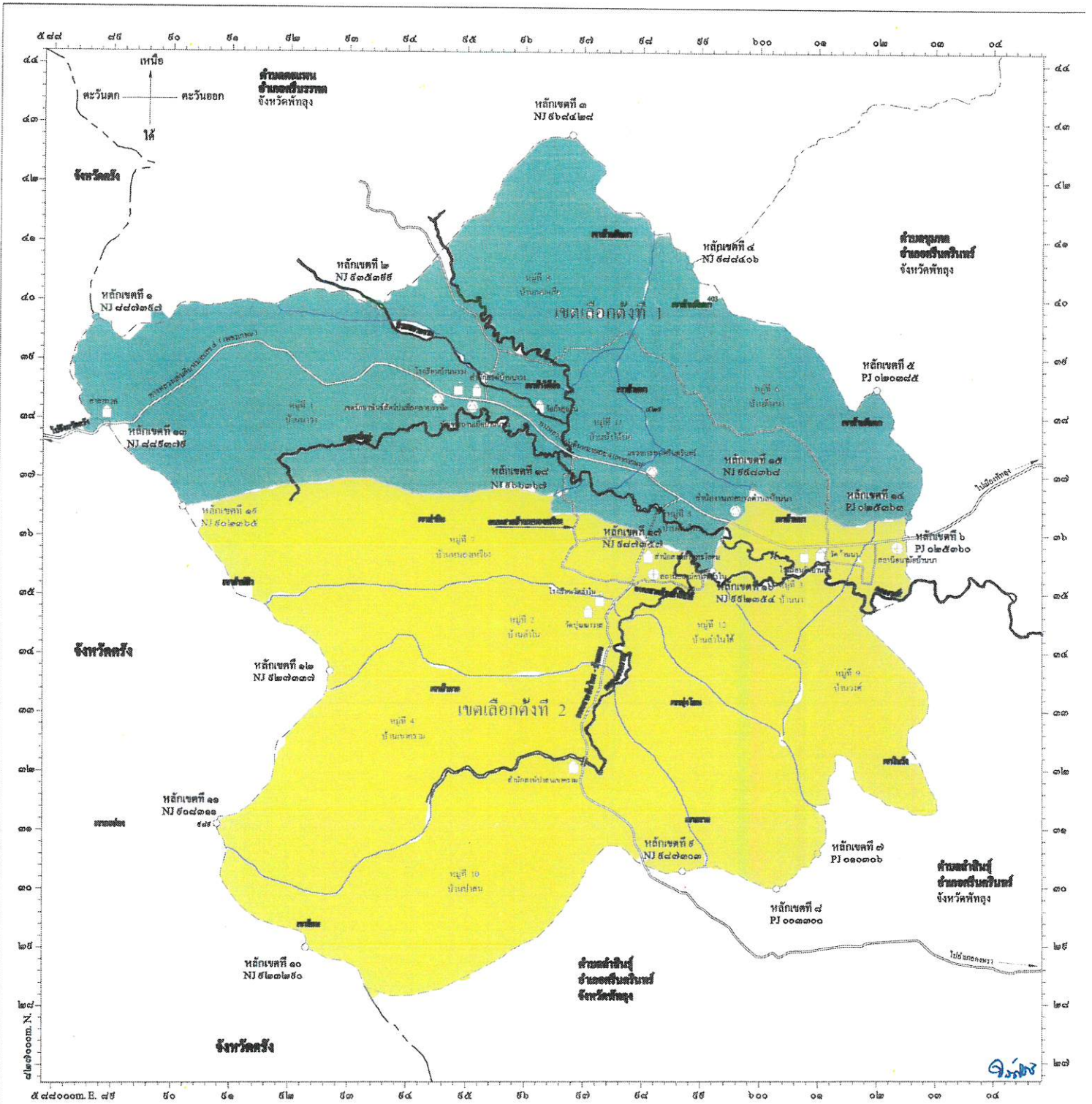


เครื่องหมาย

- | | | | |
|--|--------------------------------------|--|-------------------------------|
| | เขตเทศบาล | | แม่น้ำ คลอง ห้วย |
| | เขตจังหวัด | | คลองส่งน้ำ คลองระบายน้ำ |
| | เขตอำเภอ | | หนอง บึง อ่างเก็บน้ำ |
| | จุดศูนย์กลางเขตองค์การบริหารส่วนตำบล | | ภูเขา ความเนิน |
| | เขตหมู่บ้าน | | สถานีราชการ |
| | ทางหลวง ถนน ซอย | | โรงพยาบาล สถานีอนามัย |
| | ถนนลูกรัง ทางดินอื่น | | มหาวิทยาลัย วิทยาลัย โรงเรียน |
| | สะพาน | | วัด ศาสนสถาน |

แผนที่เทศบาลตำบลบ้านนา
แสดงแนวเขตเลือกตั้งแบบที่ ๒

มาตราส่วน ๑:๕๐,๐๐๐



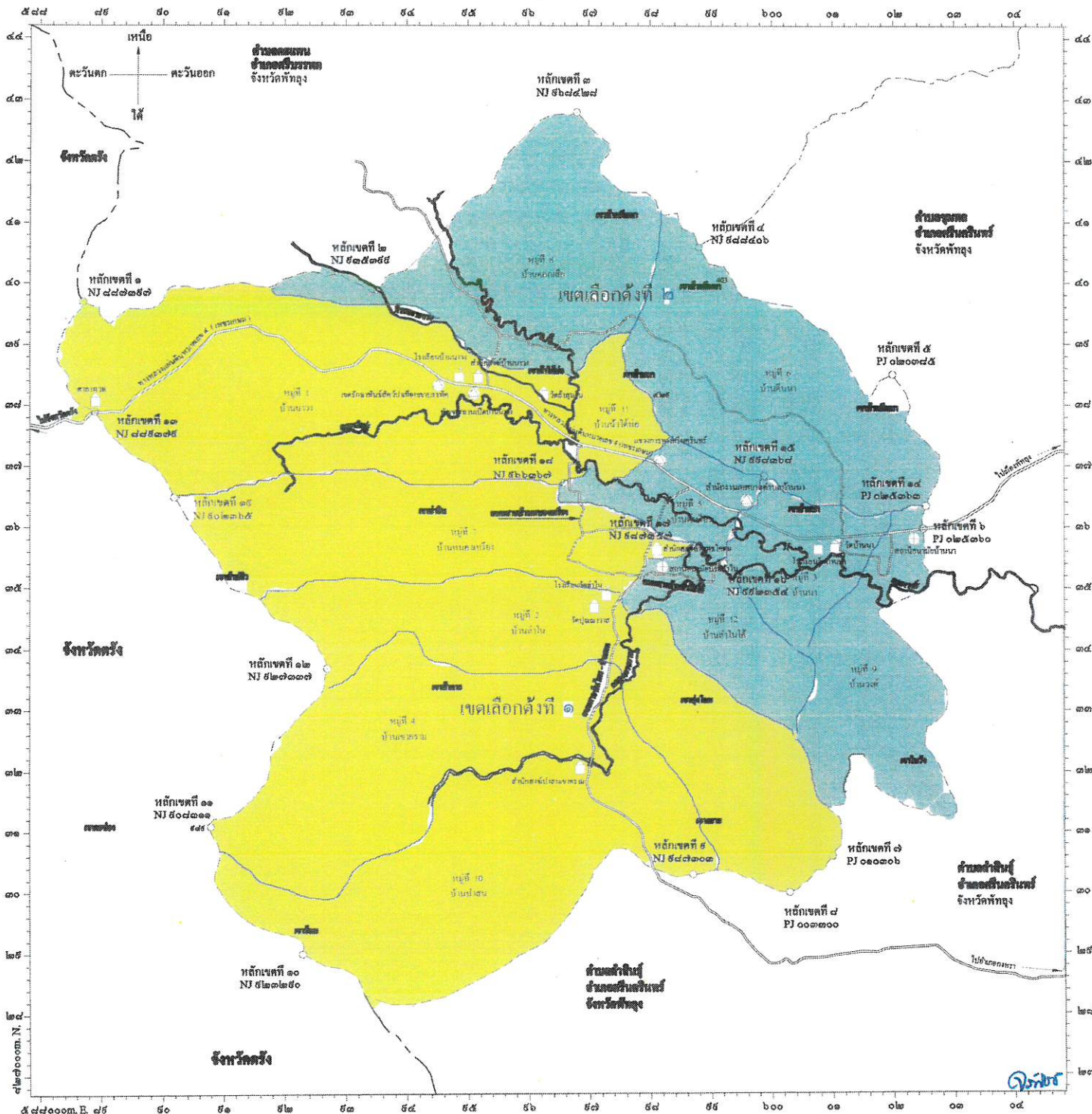
เครื่องหมาย

- | | | | |
|--|----------------------------------|--|-------------------------------|
| | เขตเทศบาล | | แม่น้ำ คลอง หนอง |
| | เขตจังหวัด | | คลองส่งน้ำ คลองระบอบน้ำ |
| | เขตอำเภอ | | หนอง บึง อ่างเก็บน้ำ |
| | เขตตำบล เขตองค์การบริหารส่วนตำบล | | ภูเขา ความ เนิน |
| | เขตหมู่บ้าน | | สถานีราชการ |
| | ทางหลวง ถนน ซอย | | โรงพยาบาล สถานีอนามัย |
| | ถนนลูกรัง พื้นถนนอ่อน | | มหาวิทยาลัย วิทยาลัย โรงเรียน |
| | สะพาน | | วัด ศาสนสถาน |

จิระพร

แผนที่เทศบาลตำบลบ้านนา
แสดงแนวเขตเลือกตั้งแบบที่ ๓

มาตราส่วน ๑:๕๐,๐๐๐



เครื่องหมาย

- | | | | |
|--|----------------------------------|--|-------------------------------|
| | เขตเทศบาล | | แม่น้ำ คลอง ห้วย |
| | เขตจังหวัด | | คลองส่งน้ำ คลองระบายน้ำ |
| | เขตอำเภอ | | หนอง บึง อ่างเก็บน้ำ |
| | เขตตำบล เขตองค์การบริหารส่วนตำบล | | อุทเขร ควบ เหมิน |
| | เขตหมู่บ้าน | | สถานที่ราชการ |
| | ทางหลวง ถนน ซอย | | โรงพยาบาล สถานีอนามัย |
| | ถนนลูกรัง พื้นถนนอื่น | | มหาวิทยาลัย วิทยาลัย โรงเรียน |
| | สะพาน | | วัด ศาสนสถาน |

Q:1008