



ประกาศสำนักงานคณะกรรมการการเลือกตั้งประจำจังหวัดพัทลุง
เรื่อง รูปแบบการแบ่งเขตเลือกตั้งสมาชิกสภาเทศบาลตำบลลำสินธุ์ อำเภอศรีนครินทร์
เพื่อรับฟังความคิดเห็นและข้อเสนอแนะจากประชาชนในเขตเลือกตั้ง

ด้วยพระราชบัญญัติการเลือกตั้งสมาชิกสภาท้องถิ่นหรือผู้บริหารท้องถิ่น พ.ศ. ๒๕๖๒ และระเบียบคณะกรรมการการเลือกตั้งว่าด้วยการเลือกตั้งสมาชิกสภาท้องถิ่นหรือผู้บริหารท้องถิ่น พ.ศ. ๒๕๖๒ และที่แก้ไขเพิ่มเติม ได้กำหนดหลักเกณฑ์และวิธีการแบ่งเขตเลือกตั้งสมาชิกสภาท้องถิ่น ให้ผู้อำนวยการการเลือกตั้งประจำจังหวัด ดำเนินการเกี่ยวกับการแบ่งเขตเลือกตั้งของแต่ละองค์กรปกครองส่วนท้องถิ่น โดยพิจารณาจากประกาศจำนวนราษฎรที่ผู้อำนวยการทะเบียนกลางประกาศในที่สุดท้ายก่อนที่จะมีการเลือกตั้ง (ณ วันที่ ๓๑ ธันวาคม พ.ศ. ๒๕๖๗) และในการแบ่งเขตเลือกตั้งให้จัดให้มีจำนวนราษฎรในแต่ละเขตเลือกตั้งใกล้เคียงกันมากที่สุดและพื้นที่ของแต่ละเขตเลือกตั้งต้องติดต่อกัน เว้นแต่ ตามสภาพพื้นที่ขององค์กรปกครองส่วนท้องถิ่นทำให้ไม่อาจแบ่งเขตเลือกตั้งให้มีพื้นที่ติดต่อกันได้ จะกำหนดให้เขตเลือกตั้งมีพื้นที่ไม่ติดต่อกันเท่าที่จำเป็นก็ได้

เพื่อให้การแบ่งเขตเลือกตั้งสมาชิกสภาเทศบาลตำบลลำสินธุ์ เป็นไปด้วยความเรียบร้อย อาศัยอำนาจตามความในข้อ ๑๓ ของระเบียบคณะกรรมการการเลือกตั้งว่าด้วยการเลือกตั้งสมาชิกสภาท้องถิ่นหรือผู้บริหารท้องถิ่น พ.ศ. ๒๕๖๒ และที่แก้ไขเพิ่มเติม จึงประกาศรูปแบบการแบ่งเขตเลือกตั้งสมาชิกสภาเทศบาลตำบลลำสินธุ์ จำนวน ๓ รูปแบบ เพื่อรับฟังความคิดเห็นและข้อเสนอแนะจากประชาชนในเขตเลือกตั้ง รายละเอียดตามเอกสารแนบท้ายประกาศนี้

ดังนั้น จึงขอเชิญชวนประชาชนในเขตเลือกตั้งแสดงความคิดเห็นและข้อเสนอแนะต่อรูปแบบการแบ่งเขตเลือกตั้งดังกล่าว ทั้งนี้ หากผู้ใดประสงค์จะแสดงความคิดเห็นและข้อเสนอแนะให้จัดทำความคิดเห็นและข้อเสนอแนะ ยื่นด้วยตนเองหรือทำเป็นหนังสือ ให้ผู้อำนวยการการเลือกตั้งประจำจังหวัด สำนักงานคณะกรรมการการเลือกตั้งประจำจังหวัดพัทลุง ที่อยู่ ศาลากลางจังหวัดพัทลุง ถนนรามศวร์ ตำบลคูหาสวรรค์ อำเภอเมืองพัทลุง จังหวัดพัทลุง ๙๓๐๐๐ ภายใน ๑๐ วันนับแต่ประกาศ (ระหว่างวันที่ ๒๕ มกราคม ๒๕๖๘ ถึงวันที่ ๓ กุมภาพันธ์ ๒๕๖๘) โดยสามารถดาวน์โหลดข้อมูลรูปแบบการแบ่งเขตเลือกตั้งได้ทางเว็บไซต์ของสำนักงานคณะกรรมการการเลือกตั้งประจำจังหวัดพัทลุง (<https://www.ect.go.th/Phatthalung>)

จึงประกาศให้ทราบโดยทั่วกัน

ประกาศ ณ วันที่ ๒๔ มกราคม พ.ศ. ๒๕๖๘

(นางสาวจรัสขวัญ ชาวเรือ)

ผู้อำนวยการการเลือกตั้งประจำจังหวัดพัทลุง

เอกสารแนบท้ายประกาศสำนักงานคณะกรรมการการเลือกตั้งประจำจังหวัดพัทลุง
เรื่อง รูปแบบการแบ่งเขตเลือกตั้งสมาชิกสภาเทศบาลตำบลลำสินธุ์ อำเภอศรีนครินทร์
เพื่อรับฟังความคิดเห็นและข้อเสนอแนะจากประชาชนในเขตเลือกตั้ง

รูปแบบที่ ๑

เขตเลือกตั้ง ที่	จำนวน สมาชิก	ท้องที่ที่ประกอบเป็นเขตเลือกตั้ง	จำนวนราษฎร	หมายเหตุ
๑	๖	หมู่ที่ ๑ บ้านคลองหมวย	๘๒๗	
		หมู่ที่ ๒ บ้านสวนหมาก	๕๗๗	
		หมู่ที่ ๓ บ้านลำสินธุ์	๗๗๕	
		หมู่ที่ ๔ บ้านห้วยท่าฝาง	๓๑๑	
		หมู่ที่ ๙ บ้านโหล๊ะอมออก	๓๗๒	
		รวม	๒,๘๖๒	
๒	๖	หมู่ที่ ๕ บ้านโหล๊ะไฟ	๖๑๓	
		หมู่ที่ ๖ บ้านโดน	๘๔๐	
		หมู่ที่ ๗ บ้านขาม	๘๕๐	
		หมู่ที่ ๘ บ้านลำสินธุ์เหนือ	๘๕๔	
				รวม
		รวมจำนวนราษฎร	๖,๐๑๙	

รูปแบบที่ ๒

เขตเลือกตั้ง ที่	จำนวน สมาชิก	ท้องที่ที่ประกอบเป็นเขตเลือกตั้ง	จำนวนราษฎร	หมายเหตุ
๑	๖	หมู่ที่ ๑ บ้านคลองหมวย	๘๒๗	
		หมู่ที่ ๒ บ้านสวนหมาก	๕๗๗	
		หมู่ที่ ๓ บ้านลำสินธุ์	๗๗๕	
		หมู่ที่ ๔ บ้านห้วยท่าฝาง	๓๑๑	
		หมู่ที่ ๘ บ้านลำสินธุ์เหนือ	๘๕๔	
		หมู่ที่ ๙ บ้านโหล๊ะอมออก	๓๗๒	
		รวม	๓,๗๑๖	
๒	๖	หมู่ที่ ๕ บ้านโหล๊ะไฟ	๖๑๓	
		หมู่ที่ ๖ บ้านโดน	๘๔๐	
		หมู่ที่ ๗ บ้านขาม	๘๕๐	
				รวม
		รวมจำนวนราษฎร	๖,๐๑๙	

วิรัตน์

รูปแบบที่ ๓

เขตเลือกตั้ง ที่	จำนวน สมาชิก	ท้องที่ที่ประกอบเป็นเขตเลือกตั้ง	จำนวนราษฎร	หมายเหตุ
๑	๖	หมู่ที่ ๑ บ้านคลองหมวย	๘๒๗	
		หมู่ที่ ๒ บ้านสวนหมาก	๕๗๗	
		หมู่ที่ ๔ บ้านห้วยท่าฝาง	๓๑๑	
		หมู่ที่ ๙ บ้านโหล๊ะมออก	๓๗๒	
		รวม	๒,๐๘๗	
๒	๖	หมู่ที่ ๓ บ้านลำสินธุ์	๗๗๕	
		หมู่ที่ ๕ บ้านโหล๊ะไฟ	๖๑๓	
		หมู่ที่ ๖ บ้านโตน	๘๔๐	
		หมู่ที่ ๗ บ้านขาม	๘๕๐	
		หมู่ที่ ๘ บ้านลำสินธุ์เหนือ	๘๕๔	
		รวม	๓,๙๓๒	
รวมจำนวนราษฎร			๖,๐๑๙	

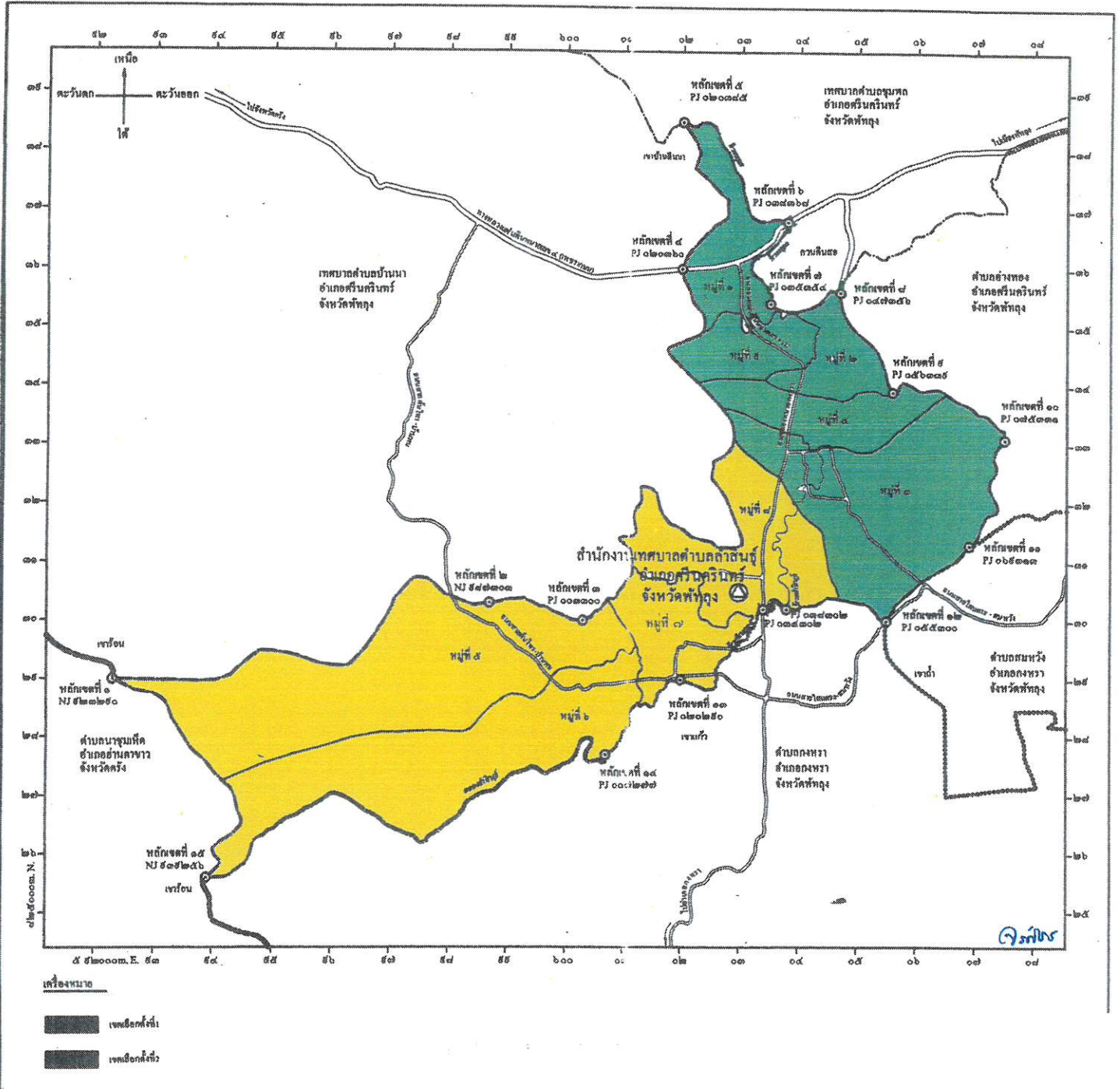
จรัสพงษ์

แผนที่เทศบาลตำบลลำสินธุ์
แสดงการแบ่งเขตเลือกตั้งเทศบาลตำบลลำสินธุ์

มาตราส่วน ๑:๕๐,๐๐๐

๑ กิโลเมตร

แบบที่ ๑



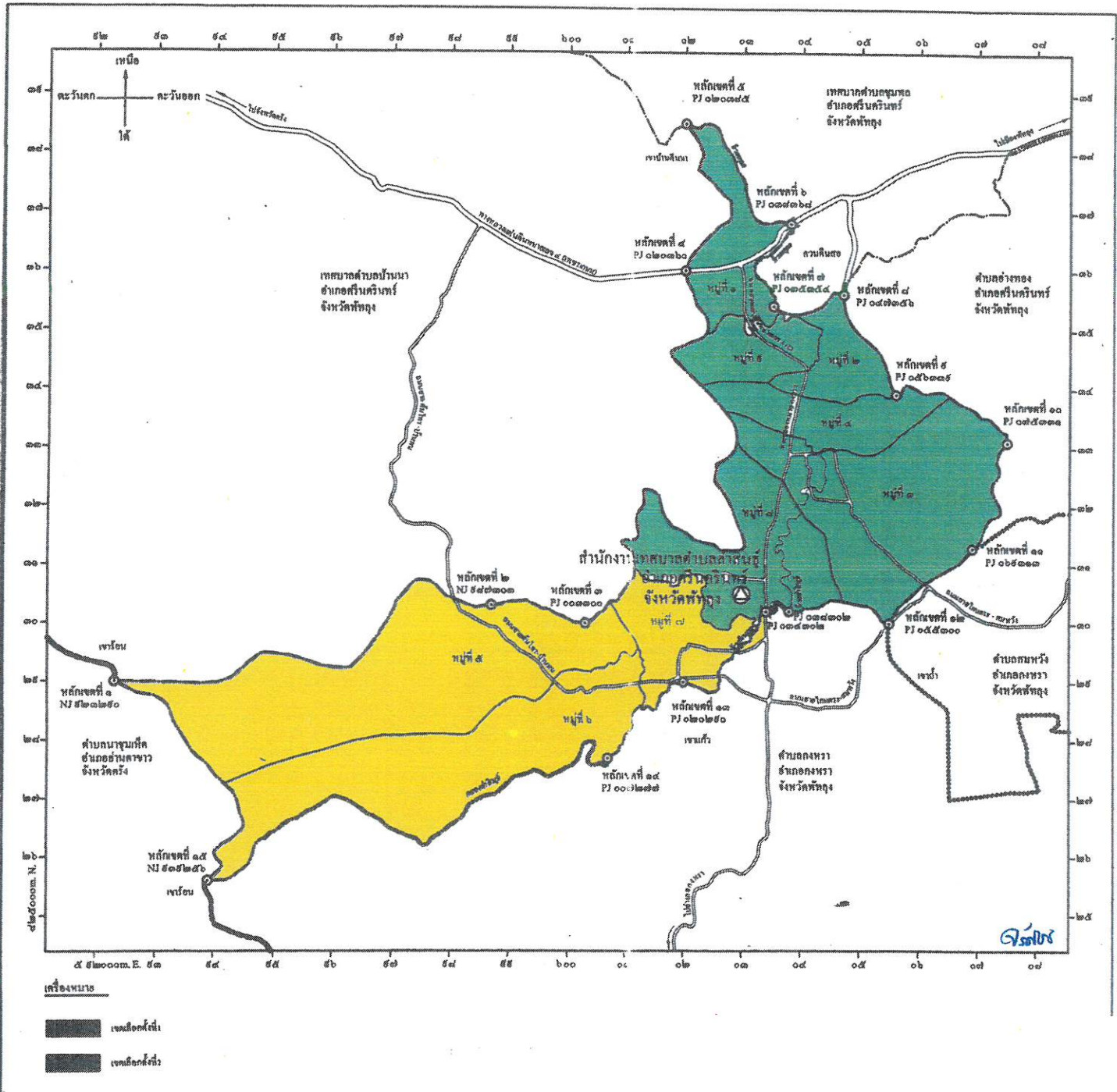
แผนที่เทศบาลตำบลลำดวนธุ์

แสดงการแบ่งเขตเลือกตั้งเทศบาลตำบลลำดวนธุ์

มาตราส่วน ๑:๕๐,๐๐๐



แบบที่ ๒



แผนที่เทศบาลตำบลลำสินธุ์
แสดงการแบ่งเขตเลือกตั้งเทศบาลตำบลลำสินธุ์

มาตราส่วน ๑:๕๐,๐๐๐



แบบที่ ๓

