



ประกาศสำนักงานคณะกรรมการการเลือกตั้งประจำจังหวัดพัทลุง
เรื่อง รูปแบบการแบ่งเขตเลือกตั้งสมาชิกสภาเทศบาลตำบลแม่ชรี อำเภอตะโหมด
เพื่อรับฟังความคิดเห็นและข้อเสนอแนะจากประชาชนในเขตเลือกตั้ง

ด้วยพระราชบัญญัติการเลือกตั้งสมาชิกสภาท้องถิ่นหรือผู้บริหารท้องถิ่น พ.ศ. ๒๕๖๒ และระเบียบคณะกรรมการการเลือกตั้งว่าด้วยการเลือกตั้งสมาชิกสภาท้องถิ่นหรือผู้บริหารท้องถิ่น พ.ศ. ๒๕๖๒ และที่แก้ไขเพิ่มเติม ได้กำหนดหลักเกณฑ์และวิธีการแบ่งเขตเลือกตั้งสมาชิกสภาท้องถิ่น ให้ผู้อำนวยการการเลือกตั้งประจำจังหวัด ดำเนินการเกี่ยวกับการแบ่งเขตเลือกตั้งของแต่ละองค์กรปกครองส่วนท้องถิ่น โดยพิจารณาจากประกาศจำนวนราษฎรที่ผู้อำนวยการทะเบียนกลางประกาศในที่สุดท้ายก่อนที่จะมีการเลือกตั้ง (ณ วันที่ ๓๑ ธันวาคม พ.ศ. ๒๕๖๗) และในการแบ่งเขตเลือกตั้งให้จัดให้มีจำนวนราษฎรในแต่ละเขตเลือกตั้งใกล้เคียงกันมากที่สุดและพื้นที่ของแต่ละเขตเลือกตั้งต้องติดต่อกัน เว้นแต่ ตามสภาพพื้นที่ขององค์กรปกครองส่วนท้องถิ่นทำให้ไม่อาจแบ่งเขตเลือกตั้งให้มีพื้นที่ติดต่อกันได้ จะกำหนดให้เขตเลือกตั้งมีพื้นที่ไม่ติดต่อกันเท่าที่จำเป็นก็ได้

เพื่อให้การแบ่งเขตเลือกตั้งสมาชิกสภาเทศบาลตำบลแม่ชรี เป็นไปด้วยความเรียบร้อย อาศัยอำนาจตามความในข้อ ๑๓ ของระเบียบคณะกรรมการการเลือกตั้งว่าด้วยการเลือกตั้งสมาชิกสภาท้องถิ่นหรือผู้บริหารท้องถิ่น พ.ศ. ๒๕๖๒ และที่แก้ไขเพิ่มเติม จึงประกาศรูปแบบการแบ่งเขตเลือกตั้งสมาชิกสภาเทศบาลตำบลแม่ชรี จำนวน ๓ รูปแบบ เพื่อรับฟังความคิดเห็นและข้อเสนอแนะจากประชาชนในเขตเลือกตั้ง รายละเอียดตามเอกสารแนบท้ายประกาศนี้

ดังนั้น จึงขอเชิญชวนประชาชนในเขตเลือกตั้งแสดงความคิดเห็นและข้อเสนอแนะต่อรูปแบบการแบ่งเขตเลือกตั้งดังกล่าว ทั้งนี้ หากผู้ใดประสงค์จะแสดงความคิดเห็นและข้อเสนอแนะให้จัดทำความคิดเห็นและข้อเสนอแนะ ยื่นด้วยตนเองหรือทำเป็นหนังสือ ให้ผู้อำนวยการการเลือกตั้งประจำจังหวัด สำนักงานคณะกรรมการการเลือกตั้งประจำจังหวัดพัทลุง ที่อยู่ ศาลากลางจังหวัดพัทลุง ถนนราเมศวร์ ตำบลคูหาสวรรค์ อำเภอเมืองพัทลุง จังหวัดพัทลุง ๙๓๐๐๐ ภายใน ๑๐ วันนับแต่ประกาศ (ระหว่างวันที่ ๒๕ มกราคม ๒๕๖๘ ถึงวันที่ ๓ กุมภาพันธ์ ๒๕๖๘) โดยสามารถดาวน์โหลดข้อมูลรูปแบบการแบ่งเขตเลือกตั้งได้ทางเว็บไซต์ของสำนักงานคณะกรรมการการเลือกตั้งประจำจังหวัดพัทลุง (<https://www.ect.go.th/Phatthalung>)

จึงประกาศให้ทราบโดยทั่วกัน

ประกาศ ณ วันที่ ๒๔ มกราคม พ.ศ. ๒๕๖๘

(นางสาวจรัสขวัญ ชาวเรือ)

ผู้อำนวยการการเลือกตั้งประจำจังหวัดพัทลุง

เอกสารแนบท้ายประกาศสำนักงานคณะกรรมการการเลือกตั้งประจำจังหวัดพัทลุง
เรื่อง รูปแบบการแบ่งเขตเลือกตั้งสมาชิกสภาเทศบาลตำบลแม่ชรี อำเภอตะโหมด
เพื่อรับฟังความคิดเห็นและข้อเสนอแนะจากประชาชนในเขตเลือกตั้ง

รูปแบบที่ ๑

เขตเลือกตั้งที่	จำนวนสมาชิก	ท้องที่ที่ประกอบเป็นเขตเลือกตั้ง	จำนวนราษฎร	หมายเหตุ
๑	๖	พื้นที่หมู่ที่ ๑ บางส่วน ตำบลแม่ชรี ๑. โดยใช้ถนนประดิษฐ์อุทิศ และถนนประชาร่วมใจ ฝั่งทิศเหนือไปบรรจบถนนเพชรเกษม ๒. ถนนแม่ชรี - โห้ลิ้งจังก์กระ ฝั่งทิศเหนือจาก ถนนเพชรเกษมบรรจบถนนมหาราชานุสรณ์ ฝั่งทิศตะวันออก (หมู่ ๑) ไปบรรจบถนนสมพรอุทิศ ๑ ฝั่งทิศเหนือ บรรจบกำแพงโรงเรียนตะโหมด พื้นที่หมู่ที่ ๖ ตำบลแม่ชรีบางส่วน ๓. จากกำแพงโรงเรียนตะโหมด ฝั่งทิศตะวันตก บรรจบถนนภูมิ บรรจบถนนสมพรอุทิศ ๑ ฝั่งทิศเหนือ หมู่ที่ ๖ ไปบรรจบถนนคั่นกันน้ำ และบรรจบคลองฝายท่าเขียดแม่ชรี ๔. ตลอดถึงพื้นที่เขตเทศบาลตำบลแม่ชรีทั้งหมด ของหมู่ที่ ๗ หมู่ที่ ๘ หมู่ที่ ๑๐ ตำบลโคกสัก อำเภอบางแก้ว		
		รวม	๒,๗๕๐	
๒	๖	พื้นที่หมู่ที่ ๑ บางส่วน ตำบลแม่ชรี ๑. โดยใช้ถนนประดิษฐ์อุทิศ และถนนประชา ร่วมใจ ฝั่งทิศใต้ไปบรรจบถนนเพชรเกษม ๒. ถนนแม่ชรี - โห้ลิ้งจังก์กระ ฝั่งทิศใต้ จากถนน เพชรเกษมบรรจบถนนภูมิ ฝั่งทิศตะวันตก หมู่ที่ ๖ ไปบรรจบถนนสมพรอุทิศ ๑ ฝั่งทิศใต้ ๔. ตลอดถึงถนนแม่ชรี - โห้ลิ้งจังก์กระ บรรจบ ที่ว่าการอำเภอตะโหมด พื้นที่หมู่ที่ ๗ ตำบลแม่ชรี บางส่วน		
		รวม	๓,๔๑๖	
		รวมจำนวนราษฎร	๖,๑๖๖	

จรัสพร

รูปแบบที่ ๒

เขต เลือกตั้งที่	จำนวน สมาชิก	ท้องที่ที่ประกอบเป็นเขตเลือกตั้ง	จำนวน ราษฎร	หมายเหตุ
๑	๖	โดยใช้เขตชุมชนกำหนด พื้นที่ชุมชนสวนส้ม ในตลาดแยกกับพื้นที่ชุมชนทุ่งไทรงามทั้งหมด รวมทั้งพื้นที่หมู่ที่ ๑ หมู่ที่ ๖ หมู่ที่ ๗ ตำบลแม่ขรี บางส่วน และหมู่ที่ ๗ หมู่ที่ ๘ และหมู่ที่ ๑๐ ตำบลโคกสักบางส่วน		
		รวม	๒,๙๘๕	
๒	๖	โดยใช้เขตชุมชนกำหนดพื้นที่ชุมชนตลาดแม่ขรี ชุมชนธงชัย และชุมชนอนามัย รวมทั้งหมู่ที่ ๖ บางส่วน และหมู่ที่ ๗ หมู่ที่ ๘ และหมู่ที่ ๑๐ ตำบลโคกสักบางส่วน		
		รวม	๓,๑๘๑	
		รวมจำนวนราษฎร	๖,๑๖๖	

7/5/68

รูปแบบที่ ๓

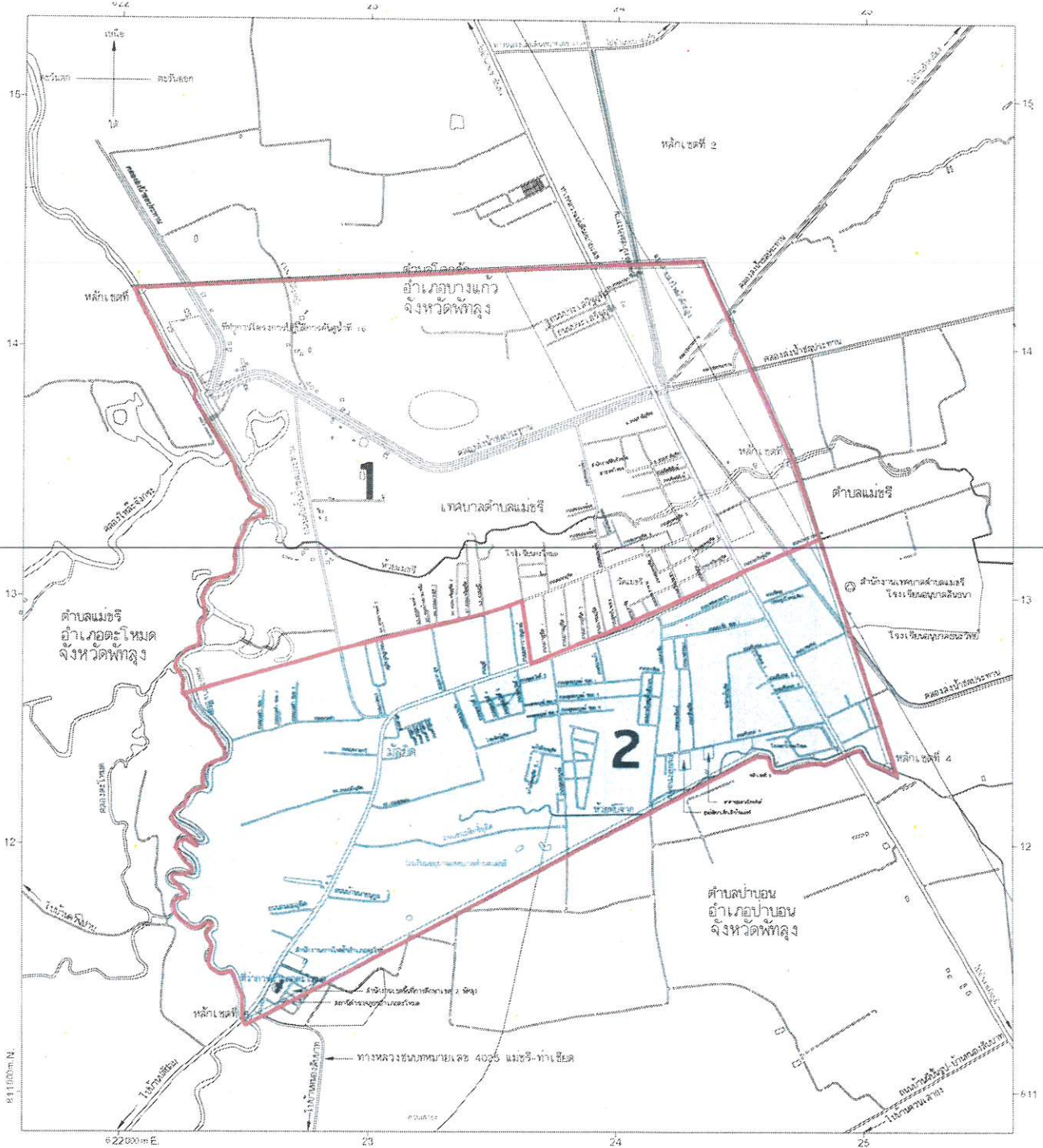
เขตเลือกตั้งที่	จำนวนสมาชิก	ท้องที่ที่ประกอบเป็นเขตเลือกตั้ง	จำนวนราษฎร	หมายเหตุ
๑	๖	พื้นที่หมู่ที่ ๑ บางส่วน ตำบลแม่ขรี ๑. โดยใช้ถนนเพชรเกษมเริ่มจากสี่แยกไฟแดง ฝั่งทิศตะวันออก บรรจบเขตแดนเทศบาลตำบลแม่ขรี ทางทิศใต้บรรจบห้วยทับจาก ๒. ถนนแม่ขรี - โหล๊ะจังกระ ฝั่งทิศเหนือจาก ถนนเพชรเกษมไปบรรจบถนนภูมิ ฝั่งทิศตะวันตก ไปบรรจบถนนสมพรอุทิศ ๑ ฝั่งทิศเหนือไปบรรจบ คันกันน้ำคลองฝายท่าเขียดแม่ขรี ทิศตะวันตก ไปบรรจบถนนแม่ขรี - โหล๊ะจังกระ ฝั่งทิศตะวันตก ไปถึงแยกสำนักงานขนส่งตะโหมดฝั่งทิศตะวันตก สิ้นสุดหมู่ที่ ๖ ตำบลแม่ขรี รวมตลอดในพื้นที่ เขตเทศบาลตำบลแม่ขรีทั้งหมด ของหมู่ที่ ๗ หมู่ที่ ๘ และหมู่ที่ ๑๐ ตำบลโคกสัก		
		รวม	๓,๐๖๘	
๒	๖	พื้นที่หมู่ที่ ๑ บางส่วน ตำบลแม่ขรี ๑. โดยใช้ถนนเพชรเกษมฝั่งทิศตะวันตก ไปบรรจบถนนแม่ขรี - โหล๊ะจังกระ ฝั่งทิศใต้ จากถนนเพชรเกษมตลอดไปบรรจบถนนภูมิ ฝั่งทิศตะวันตกไปบรรจบถนนสมพรอุทิศ ๑ ฝั่งทิศใต้ไปบรรจบถนนคันกันน้ำคลองฝายท่าเขียดแม่ขรี ทิศตะวันออกไปสามแยกบั้งบางจาก บรรจบถนนแม่ขรี - โหล๊ะจังกระ ฝั่งทิศตะวันออก ไปตลอดบรรจบสำนักงานที่ว่าการอำเภอตะโหมด ๒. พื้นที่หมู่ที่ ๗ ตำบลแม่ขรีบางส่วน เขตเทศบาล ตำบลแม่ขรี		
		รวม	๓,๐๙๘	
		รวมจำนวนราษฎร	๖,๑๖๖	

จิราพร

แผนที่เทศบาล
เทศบาลตำบลแม่อูฐ
อำเภอตะโหมด จังหวัดพัทลุง

แบบที่ 1

มาตราส่วน 1 : 10,000



เครื่องหมาย

- แนวเขตผังเมืองชุมชน
- เขตเทศบาล
- เขตอำเภอ
- เขตตำบล เขตองค์การบริหารส่วนตำบล
- แนวสายส่งไฟฟ้าแรงดันสูง
- == ทางหลวง ถนน ขยาย
- ===== ถนนลูกรัง พื้นถนนอ่อน
- ระบายน้ำ
- แม่น้ำ คลอง ท่อ
- ลำน้ำ คูน้ำ โหล่ง บึง
- คลองส่งน้ำ คลองจะบายน้ำ
- ภูเขา ดูน เนิน
- ⊙ ที่ว่าการอำเภอ
- ⊙ สถานีราชการ

แสดงการแบ่งเขตเลือกตั้ง

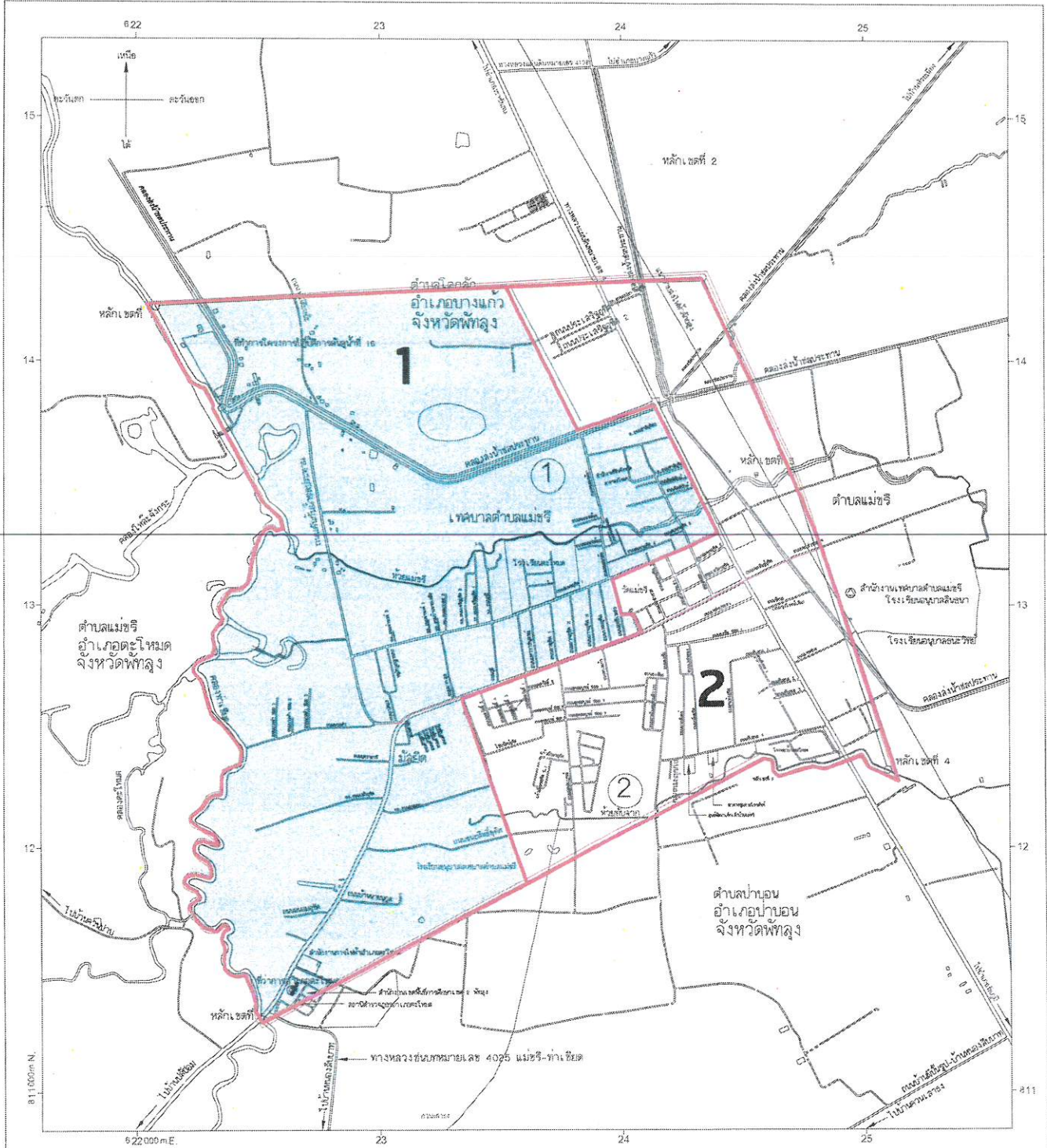
จรัสพงษ์

แผนที่เทศบาล
เทศบาลตำบลแม่อขี
อำเภอตะโหมด จังหวัดพัทลุง

แผนที่ 2

มาตราส่วน 1 : 10,000

0 0.5 1 2 กิโลเมตร



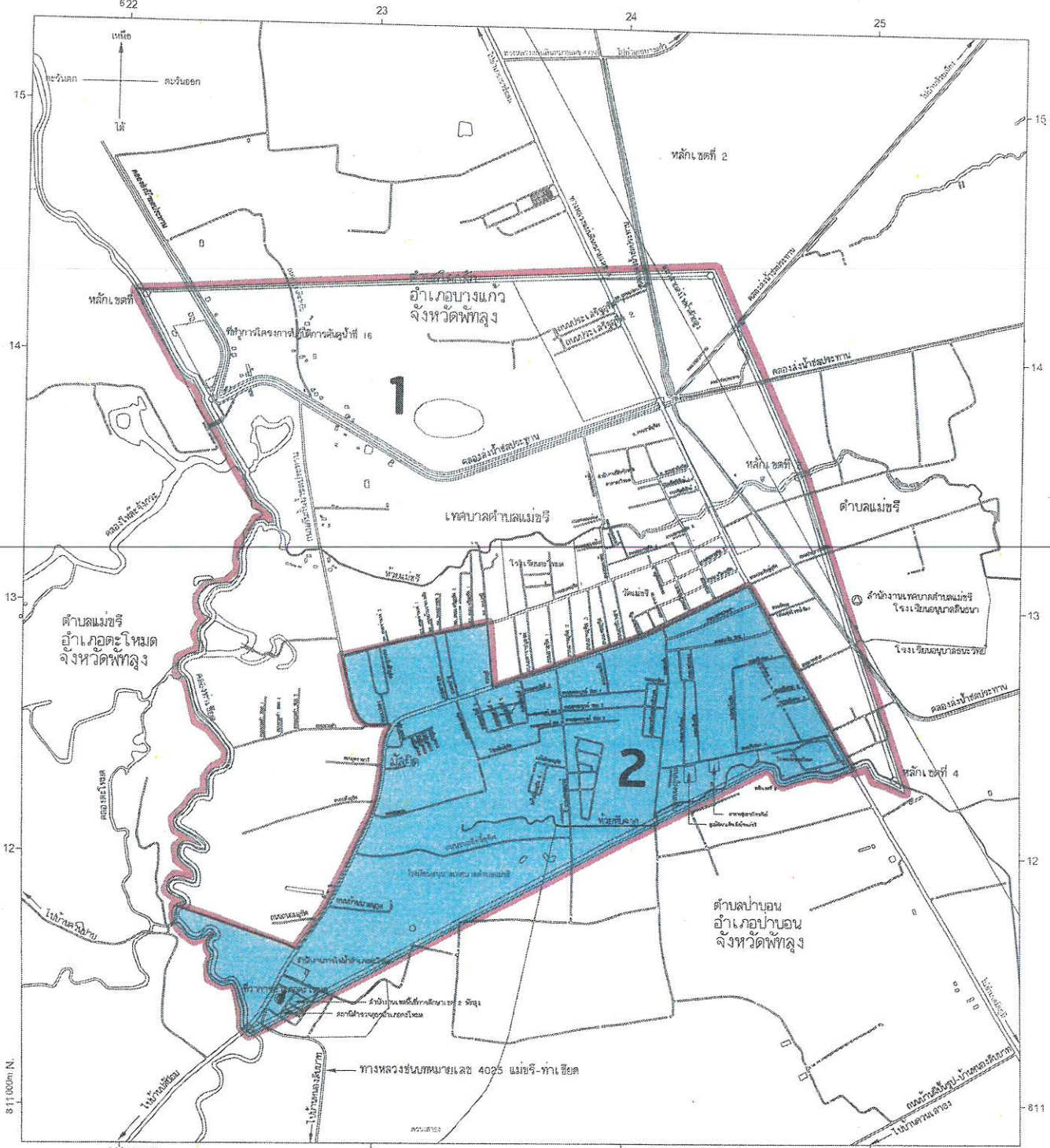
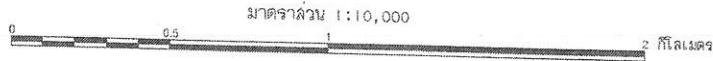
- เครื่องหมาย
- แนวเขตผังเมืองชุมชน
 - เขตเทศบาล
 - เขตอำเภอ
 - เขตตำบล เขตองค์การบริหารส่วนตำบล
 - แนวสายส่งไฟฟ้าแรงสูง
 - ทางหลวง ถนน ซอย
 - ถนนลูกรัง พื้นถนนอ่อน
 - สะพาน
 - แม่น้ำ คลอง ห้วย
 - อ่างเก็บน้ำ หนอง บึง
 - คลองส่งน้ำ คลองระบายน้ำ
 - ภูเขา ดวน เนิน
 - ที่ว่าการอำเภอ
 - สถานีราชการ

แหล่งการแบ่งเขตเลือกตั้ง

พิมพ์

เทศบาลตำบลแม่อขี
อำเภอตะโหมด จังหวัดพัทลุง

แผนที่ 3



เครื่องหมาย

- แนวเขตผังเมืองชุมชน
- เขตเทศบาล
- เขตอำเภอ
- เขตตำบล เขตองค์การบริหารส่วนตำบล
- แนวสายส่งไฟฟ้าด้วยสูง
- ทางหลวง ถนน ขยาย
- ถนนลูกรัง พื้นถนนอ่อน
- สะพาน
- แม่น้ำ คลอง ห้วย
- อ่างเก็บน้ำหนอง บึง
- คลองลัดน้ำ คลองระบายน้ำ
- ภูเขา ควน เนิน
- ⊙ ที่ว่าการอำเภอ
- ⊙ สถานีราชการ

แสดงการแบ่งเขตเลือกตั้ง

Handwritten signature