



ประกาศสำนักงานคณะกรรมการการเลือกตั้งประจำจังหวัดพัทลุง
เรื่อง รูปแบบการแบ่งเขตเลือกตั้งสมาชิกสภาเทศบาลตำบลนาโหนด อำเภอเมืองพัทลุง
เพื่อรับฟังความคิดเห็นและข้อเสนอแนะจากประชาชนในเขตเลือกตั้ง

ด้วยพระราชบัญญัติการเลือกตั้งสมาชิกสภาท้องถิ่นหรือผู้บริหารท้องถิ่น พ.ศ. ๒๕๖๒ และระเบียบคณะกรรมการการเลือกตั้งว่าด้วยการเลือกตั้งสมาชิกสภาท้องถิ่นหรือผู้บริหารท้องถิ่น พ.ศ. ๒๕๖๒ และที่แก้ไขเพิ่มเติม ได้กำหนดหลักเกณฑ์และวิธีการแบ่งเขตเลือกตั้งสมาชิกสภาท้องถิ่น ให้ผู้อำนวยการการเลือกตั้งประจำจังหวัด ดำเนินการเกี่ยวกับการแบ่งเขตเลือกตั้งของแต่ละองค์กรปกครองส่วนท้องถิ่น โดยพิจารณาจากประกาศจำนวนราษฎรที่ผู้อำนวยการทะเบียนกลางประกาศในปีสุดท้ายก่อนที่จะมีการเลือกตั้ง (ณ วันที่ ๓๑ ธันวาคม พ.ศ. ๒๕๖๗) และในการแบ่งเขตเลือกตั้งให้จัดให้มีจำนวนราษฎรในแต่ละเขตเลือกตั้งใกล้เคียงกันมากที่สุดและพื้นที่ของแต่ละเขตเลือกตั้งต้องติดต่อกัน เว้นแต่ ตามสภาพพื้นที่ขององค์กรปกครองส่วนท้องถิ่นทำให้ไม่อาจแบ่งเขตเลือกตั้งให้มีพื้นที่ติดต่อกันได้ จะกำหนดให้เขตเลือกตั้งมีพื้นที่ไม่ติดต่อกันเท่าที่จำเป็นก็ได้

เพื่อให้การแบ่งเขตเลือกตั้งสมาชิกสภาเทศบาลตำบลนาโหนด เป็นไปด้วยความเรียบร้อย อาศัยอำนาจตามความในข้อ ๑๓ ของระเบียบคณะกรรมการการเลือกตั้งว่าด้วยการเลือกตั้งสมาชิกสภาท้องถิ่นหรือผู้บริหารท้องถิ่น พ.ศ. ๒๕๖๒ และที่แก้ไขเพิ่มเติม จึงประกาศรูปแบบการแบ่งเขตเลือกตั้งสมาชิกสภาเทศบาลตำบลนาโหนด จำนวน ๓ รูปแบบ เพื่อรับฟังความคิดเห็นและข้อเสนอแนะจากประชาชนในเขตเลือกตั้ง รายละเอียดตามเอกสารแนบท้ายประกาศนี้

ดังนั้น จึงขอเชิญชวนประชาชนในเขตเลือกตั้งแสดงความคิดเห็นและข้อเสนอแนะต่อรูปแบบการแบ่งเขตเลือกตั้งดังกล่าว ทั้งนี้ หากผู้ใดประสงค์จะแสดงความคิดเห็นและข้อเสนอแนะให้จัดทำความคิดเห็นและข้อเสนอแนะ ยื่นด้วยตนเองหรือทำเป็นหนังสือ ให้ผู้อำนวยการการเลือกตั้งประจำจังหวัด สำนักงานคณะกรรมการการเลือกตั้งประจำจังหวัดพัทลุง ที่อยู่ ศาลากลางจังหวัดพัทลุง ถนนราเมศวร์ ตำบลคูหาสวรรค์ อำเภอเมืองพัทลุง จังหวัดพัทลุง ๙๓๐๐๐ ภายใน ๑๐ วันนับแต่ประกาศ (ระหว่างวันที่ ๒๔ มกราคม ๒๕๖๘ ถึงวันที่ ๒ กุมภาพันธ์ ๒๕๖๘) โดยสามารถดาวน์โหลดข้อมูลรูปแบบการแบ่งเขตเลือกตั้งได้ทางเว็บไซต์ของสำนักงานคณะกรรมการการเลือกตั้งประจำจังหวัดพัทลุง (<https://www.ect.go.th/Phatthalung>)

จึงประกาศให้ทราบโดยทั่วกัน

ประกาศ ณ วันที่ ๒๓ มกราคม พ.ศ. ๒๕๖๘

(นางสาวจรัสขวัญ ชาวเรือ)

ผู้อำนวยการการเลือกตั้งประจำจังหวัดพัทลุง

เอกสารแนบท้ายประกาศสำนักงานคณะกรรมการการเลือกตั้งประจำจังหวัดพัทลุง
เรื่อง รูปแบบการแบ่งเขตเลือกตั้งสมาชิกสภาเทศบาลตำบลนาโหนด อำเภอเมืองพัทลุง
เพื่อรับฟังความคิดเห็นและข้อเสนอแนะจากประชาชนในเขตเลือกตั้ง

รูปแบบที่ ๑

เขตเลือกตั้ง ที่	จำนวน สมาชิก	ท้องที่ที่ประกอบเป็นเขตเลือกตั้ง	จำนวนราษฎร	หมายเหตุ
๑	๖	หมู่ที่ ๑ บ้านนาโหนด	๙๓๐	
		หมู่ที่ ๒ บ้านโคกทราย	๕๖๖	
		หมู่ที่ ๓ บ้านหัวหมอน	๑,๓๒๒	
		หมู่ที่ ๖ บ้านปลายนา	๕๓๗	
		หมู่ที่ ๑๐ บ้านเกาะจูด	๑,๐๗๒	
		รวม	๔,๔๒๗	
๒	๖	หมู่ที่ ๔ บ้านตรอกปด	๗๘๙	
		หมู่ที่ ๕ บ้านเกาะทัง	๗๑๙	
		หมู่ที่ ๗ บ้านโคกว่าว	๘๒๖	
		หมู่ที่ ๘ บ้านวังปริง	๔๓๘	
		หมู่ที่ ๙ บ้านบ่วงช้าง	๕๑๕	
		หมู่ที่ ๑๑ บ้านต้นไทร	๖๙๖	
		รวม	๓,๙๘๓	
		รวมจำนวนราษฎร	๘,๔๑๐	

รูปแบบที่ ๒

เขตเลือกตั้ง ที่	จำนวน สมาชิก	ท้องที่ที่ประกอบเป็นเขตเลือกตั้ง	จำนวนราษฎร	หมายเหตุ
๑	๖	หมู่ที่ ๑ บ้านนาโหนด	๙๓๐	
		หมู่ที่ ๓ บ้านหัวหมอน	๑,๓๒๒	
		หมู่ที่ ๔ บ้านตรอกปด	๗๘๙	
		หมู่ที่ ๖ บ้านปลายนา	๕๓๗	
		หมู่ที่ ๘ บ้านวังปริง	๔๓๘	
		รวม	๔,๐๑๖	
๒	๖	หมู่ที่ ๒ บ้านโคกทราย	๕๖๖	
		หมู่ที่ ๕ บ้านเกาะทัง	๗๑๙	
		หมู่ที่ ๗ บ้านโคกว่าว	๘๒๖	
		หมู่ที่ ๙ บ้านบ่วงช้าง	๕๑๕	
		หมู่ที่ ๑๐ บ้านเกาะจูด	๑,๐๗๒	
		หมู่ที่ ๑๑ บ้านต้นไทร	๖๙๖	
		รวม	๔,๓๙๔	
		รวมจำนวนราษฎร	๘,๔๑๐	

รูปแบบที่ ๓

เขตเลือกตั้ง ที่	จำนวน สมาชิก	ท้องที่ที่ประกอบเป็นเขตเลือกตั้ง	จำนวนราษฎร	หมายเหตุ
๑	๖	หมู่ที่ ๑ บ้านนาโหนด	๙๓๐	
		หมู่ที่ ๒ บ้านโคกทราย	๕๖๖	
		หมู่ที่ ๖ บ้านปลายนา	๕๓๗	
		หมู่ที่ ๙ บ้านบ่วงช้าง	๕๑๕	
		หมู่ที่ ๑๐ บ้านเกาะจุด	๑,๐๗๒	
		หมู่ที่ ๑๑ บ้านต้นไทร	๖๙๖	
		รวม	๔,๓๑๖	
๒	๖	หมู่ที่ ๓ บ้านหัวหมอน	๑,๓๒๒	
		หมู่ที่ ๔ บ้านตรอกปด	๗๘๙	
		หมู่ที่ ๕ บ้านเกาะทัง	๗๑๙	
		หมู่ที่ ๗ บ้านโคกว่าว	๘๒๖	
		หมู่ที่ ๘ บ้านวังปริง	๔๓๘	
		รวม	๔,๐๙๔	
		รวมจำนวนราษฎร	๘,๔๑๐	

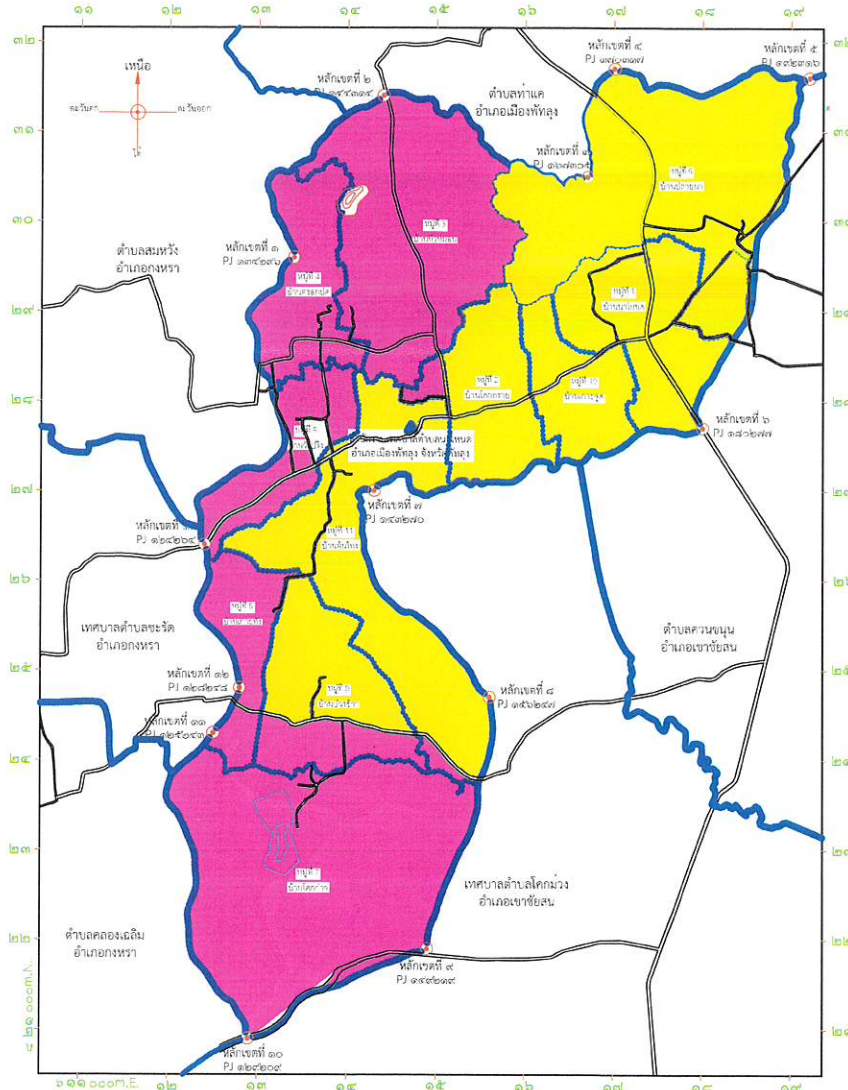
จิราพร

แผนที่เทศบาลตำบลนาโหนด
แสดงแนวเขตเลือกตั้งแบบที่ ๓

มาตราส่วน ๑ : ๕๐,๐๐๐

๐ ๐.๕ ๑ ๒ กิโลเมตร

แผนที่เทศบาลตำบลนาโหนด



ตารางสรุปประชากร
สมาชิกสภาเทศบาลตำบล และ นายกษัตริย์ตำบลนาโหนด
(แบบแบ่งเขตเลือกตั้ง แบบที่ ๓)

เขตเลือกตั้งที่ ๑-๕ ประชากร
เขตเลือกตั้งที่ ๖-๑๐ ประชากร

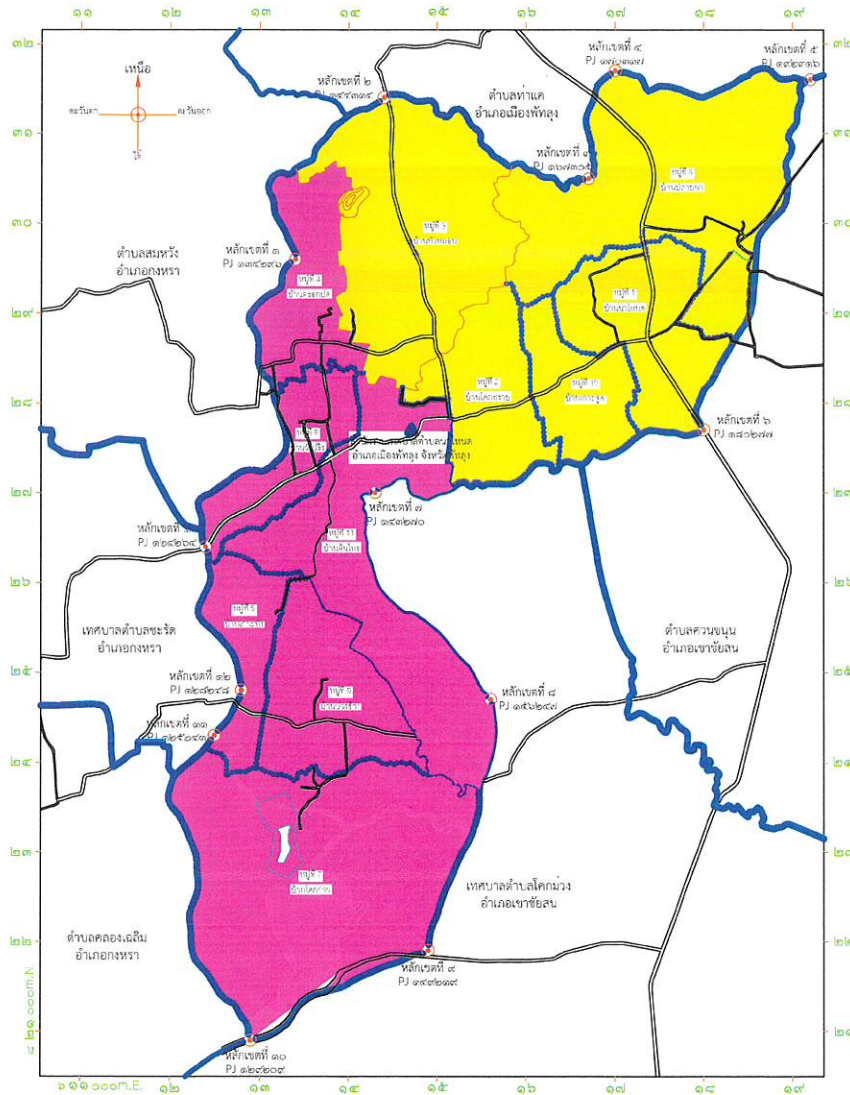
เขตเลือกตั้ง	หมู่ที่ประกอบหมู่บ้าน และชื่อหมู่บ้าน	จำนวนประชากร (คน)	ค่าเฉลี่ยราษฎร ต่อเขต	ผลງหวัด กิตติมศักดิ์	รวม
๑	หมู่ที่ ๑ บ้านนาโหนด	๓๓๑	๔,๖๐๕	๑๑๑	๒,๖๒๙
	หมู่ที่ ๒ บ้านโคกทราย	๔๖๖			
	หมู่ที่ ๓ บ้านนาขาม	๕๑๓			
	หมู่ที่ ๔ บ้านม่วงยาง	๕๑๕			
	หมู่ที่ ๑๐ บ้านนาจุก	๑,๐๖๕			
รวมประชากรเขต ๑	๔,๘๓๐				
๒	หมู่ที่ ๗ บ้านหัวดอน	๑,๑๖๖	๔,๖๐๕	๑๑๑	๒,๖๒๙
	หมู่ที่ ๘ บ้านโคกปรัง	๑,๒๖๐			
	หมู่ที่ ๕ บ้านเกาะวัง	๑๓๖			
	หมู่ที่ ๖ บ้านโคกยาว	๔๑๖			
	หมู่ที่ ๙ บ้านวังกระ	๔๑๘			
รวมประชากรเขต ๒	๔,๓๙๖				
รวมประชากร	๘,๒๒๖				
ค่าเฉลี่ยประชากรเฉลี่ย ๑ เขตเลือกตั้ง				๔,๖๐๕	๙๖
ผลต่างจำนวนราษฎรต่อเขต				๒,๖๒๙	๙๖

วิรัตน์

แผนที่เทศบาลตำบลนาโหนด
แสดงแนวเขตเลือกตั้งแบบที่ ๑

มาตราส่วน ๑ : ๕๐,๐๐๐

๐ ๑ ๒ กิโลเมตร



ตารางสรุปประชากร
สมาชิกสภาเทศบาลตำบล และ นายกเทศบาลตำบลนาโหนด
(แบบแบ่งเขตเลือกตั้ง แบบที่ ๑)

เขตเลือกตั้ง	พื้นที่ประกอบด้วยพื้นที่	จำนวนประชากร (คน)	ค่าเฉลี่ยราษฎรต่อเขต	ผลลงมติกับตามือ	ร้อยละ
๑	พื้นที่ ๑ บ้านนาโหนด	๓๓๑			
	พื้นที่ ๒ บ้านศรีทราย	๕๖๖			
	พื้นที่ ๓ บ้านศรีดอน	๓๖๖			
	พื้นที่ ๔ บ้านนาขาม	๕๓๓			
	พื้นที่ ๑๐ บ้านนาจรูญ	๓,๖๖๕			
รวมประชากรเขต ๑		๕,๕๖๑	๕,๕๖๑	๕๖๒	๕,๕๖๑
๒	พื้นที่ ๕ บ้านศรีดอน	๓๓๕			
	พื้นที่ ๖ บ้านนาขาม	๓๓๖			
	พื้นที่ ๗ บ้านนาขาม	๕๖๖			
	พื้นที่ ๘ บ้านนาขาม	๓๖๖			
	พื้นที่ ๙ บ้านนาขาม	๓๖๖			
รวมประชากรเขต ๒		๓,๓๖๖	๓,๓๖๖	๓๖๖	๓,๓๖๖
รวมประชากร		๘,๙๒๗			
ค่าเฉลี่ยประชากรต่อ ๑ เขตเลือกตั้ง				๕,๙๖๓	๕๖
ผลต่างจำนวนราษฎรต่อเขต				๕,๙๖๓	๕๖

เขตเลือกตั้งที่ ๑ ประชากร
เขตเลือกตั้งที่ ๒ ประชากร

เครื่องหมาย

- แนวเขตหมู่บ้าน
- ทางหลวง ถนน ขยาย
- สะพาน
- ภูเขา คุน เณ
- ⊙ สถานีราชการ

จิรสิทธิ์

