



ประกาศสำนักงานคณะกรรมการการเลือกตั้งประจำจังหวัดพัทลุง  
เรื่อง รูปแบบการแบ่งเขตเลือกตั้งสมาชิกสภาเทศบาลตำบลท่าแค อำเภอเมืองพัทลุง  
เพื่อรับฟังความคิดเห็นและข้อเสนอแนะจากประชาชนในเขตเลือกตั้ง

ด้วยพระราชบัญญัติการเลือกตั้งสมาชิกสภาท้องถิ่นหรือผู้บริหารท้องถิ่น พ.ศ. ๒๕๖๒ และระเบียบคณะกรรมการการเลือกตั้งว่าด้วยการเลือกตั้งสมาชิกสภาท้องถิ่นหรือผู้บริหารท้องถิ่น พ.ศ. ๒๕๖๒ และที่แก้ไขเพิ่มเติม ได้กำหนดหลักเกณฑ์และวิธีการแบ่งเขตเลือกตั้งสมาชิกสภาท้องถิ่น ให้ผู้อำนวยการการเลือกตั้งประจำจังหวัด ดำเนินการเกี่ยวกับการแบ่งเขตเลือกตั้งของแต่ละองค์กรปกครองส่วนท้องถิ่น โดยพิจารณาจากประกาศจำนวนราษฎรที่ผู้อำนวยการทะเบียนกลางประกาศในที่สุดท้ายก่อนที่จะมีการเลือกตั้ง (ณ วันที่ ๓๑ ธันวาคม พ.ศ. ๒๕๖๗) และในการแบ่งเขตเลือกตั้งให้จัดให้มีจำนวนราษฎรในแต่ละเขตเลือกตั้งใกล้เคียงกันมากที่สุดและพื้นที่ของแต่ละเขตเลือกตั้งต้องติดต่อกัน เว้นแต่ ตามสภาพพื้นที่ขององค์กรปกครองส่วนท้องถิ่นทำให้ไม่อาจแบ่งเขตเลือกตั้งให้มีพื้นที่ติดต่อกันได้ จะกำหนดให้เขตเลือกตั้งมีพื้นที่ไม่ติดต่อกันเท่าที่จำเป็นก็ได้

เพื่อให้การแบ่งเขตเลือกตั้งสมาชิกสภาเทศบาลตำบลท่าแค เป็นไปด้วยความเรียบร้อย อาศัยอำนาจตามความในข้อ ๑๓ ของระเบียบคณะกรรมการการเลือกตั้งว่าด้วยการเลือกตั้งสมาชิกสภาท้องถิ่นหรือผู้บริหารท้องถิ่น พ.ศ. ๒๕๖๒ และที่แก้ไขเพิ่มเติม จึงประกาศรูปแบบการแบ่งเขตเลือกตั้งสมาชิกสภาเทศบาลตำบลท่าแค จำนวน ๓ รูปแบบ เพื่อรับฟังความคิดเห็นและข้อเสนอแนะจากประชาชนในเขตเลือกตั้ง รายละเอียดตามเอกสารแนบท้ายประกาศนี้

ดังนั้น จึงขอเชิญชวนประชาชนในเขตเลือกตั้งแสดงความคิดเห็นและข้อเสนอแนะต่อรูปแบบการแบ่งเขตเลือกตั้งดังกล่าว ทั้งนี้ หากผู้ใดประสงค์จะแสดงความคิดเห็นและข้อเสนอแนะให้จัดทำความคิดเห็นและข้อเสนอแนะ ยื่นด้วยตนเองหรือทำเป็นหนังสือ ให้ผู้อำนวยการการเลือกตั้งประจำจังหวัด สำนักงานคณะกรรมการการเลือกตั้งประจำจังหวัดพัทลุง ที่อยู่ ศาลากลางจังหวัดพัทลุง ถนนราเมศวร์ ตำบลคูหาสวรรค์ อำเภอเมืองพัทลุง จังหวัดพัทลุง ๙๓๐๐๐ ภายใน ๑๐ วันนับแต่ประกาศ (ระหว่างวันที่ ๒๔ มกราคม ๒๕๖๘ ถึงวันที่ ๒ กุมภาพันธ์ ๒๕๖๘) โดยสามารถดาวน์โหลดข้อมูลรูปแบบการแบ่งเขตเลือกตั้งได้ทางเว็บไซต์ของสำนักงานคณะกรรมการการเลือกตั้งประจำจังหวัดพัทลุง (<https://www.ect.go.th/Phatthalung>)

จึงประกาศให้ทราบโดยทั่วกัน

ประกาศ ณ วันที่ ๒๓ มกราคม พ.ศ. ๒๕๖๘

(นางสาวจรัสขวัญ ชาวเรือ)

ผู้อำนวยการการเลือกตั้งประจำจังหวัดพัทลุง

เอกสารแนบท้ายประกาศสำนักงานคณะกรรมการการเลือกตั้งประจำจังหวัดพัทลุง  
เรื่อง รูปแบบการแบ่งเขตเลือกตั้งสมาชิกสภาเทศบาลตำบลท่าแค อำเภอเมืองพัทลุง  
เพื่อรับฟังความคิดเห็นและข้อเสนอแนะจากประชาชนในเขตเลือกตั้ง

รูปแบบที่ ๑

เขตเลือกตั้ง ที่	จำนวน สมาชิก	ท้องที่ที่ประกอบเป็นเขตเลือกตั้ง	จำนวนราษฎร	หมายเหตุ
๑	๖	หมู่ที่ ๑ บ้านยาง	๓๔๐	
		หมู่ที่ ๒ บ้านชายนาคอก	๕๗๒	
		หมู่ที่ ๔ บ้านหนองเพ็ง	๑,๐๓๒	
		หมู่ที่ ๕ บ้านกลาง	๕๕๙	
		หมู่ที่ ๗ บ้านเขาโคเกวียน	๕๙๙	
		หมู่ที่ ๑๒ บ้านต้นปริง	๕๕๒	
		รวม	๓,๖๕๔	
๒	๖	หมู่ที่ ๓ บ้านไผ่	๘๙๒	
		หมู่ที่ ๖ บ้านไผ่	๓๖๐	
		หมู่ที่ ๘ บ้านเกาะแตระ	๘๖๐	
		หมู่ที่ ๙ บ้านไสนายขัน	๗๙๖	
		หมู่ที่ ๑๐ บ้านโคกโพธิ์	๕๐๔	
		หมู่ที่ ๑๑ บ้านควนปอม	๗๑๖	
		รวม	๔,๑๒๘	
		รวมจำนวนราษฎร	๗,๗๘๒	

รูปแบบที่ ๒

เขตเลือกตั้ง ที่	จำนวน สมาชิก	ท้องที่ที่ประกอบเป็นเขตเลือกตั้ง	จำนวนราษฎร	หมายเหตุ
๑	๖	หมู่ที่ ๑ บ้านยาง	๓๔๐	
		หมู่ที่ ๒ บ้านชายนาคอก	๕๗๒	
		หมู่ที่ ๕ บ้านกลาง	๕๕๙	
		หมู่ที่ ๗ บ้านเขาโคเกวียน	๕๙๙	
		หมู่ที่ ๙ บ้านไสนายขัน	๗๙๖	
		หมู่ที่ ๑๑ บ้านควนปอม	๗๑๖	
		รวม	๓,๕๘๒	
๒	๖	หมู่ที่ ๓ บ้านไผ่	๘๙๒	
		หมู่ที่ ๔ บ้านหนองเพ็ง	๑,๐๓๒	
		หมู่ที่ ๖ บ้านไผ่	๓๖๐	
		หมู่ที่ ๘ บ้านเกาะแตระ	๘๖๐	
		หมู่ที่ ๑๐ บ้านโคกโพธิ์	๕๐๔	
		หมู่ที่ ๑๒ บ้านต้นปริง	๕๕๒	
		รวม	๔,๒๐๐	
		รวมจำนวนราษฎร	๗,๗๘๒	

รูปแบบที่ ๓

เขตเลือกตั้ง ที่	จำนวน สมาชิก	ท้องที่ที่ประกอบเป็นเขตเลือกตั้ง	จำนวนราษฎร	หมายเหตุ
๑	๖	หมู่ที่ ๑ บ้านยาง	๓๔๐	
		หมู่ที่ ๒ บ้านชายนาคอก	๕๗๒	
		หมู่ที่ ๔ บ้านหนองเพ็ง	๑,๐๓๒	
		หมู่ที่ ๕ บ้านกลาง	๕๕๙	
		หมู่ที่ ๗ บ้านเขาโคเกวียน	๕๙๙	
		หมู่ที่ ๙ บ้านไสนายขัน	๗๙๖	
		รวม	๓,๘๙๘	
๒	๖	หมู่ที่ ๓ บ้านไผ่	๘๙๒	
		หมู่ที่ ๖ บ้านไผ่	๓๖๐	
		หมู่ที่ ๘ บ้านเกาะแตระ	๘๖๐	
		หมู่ที่ ๑๐ บ้านโคกโพธิ์	๕๐๔	
		หมู่ที่ ๑๑ บ้านควนปอม	๗๑๖	
		หมู่ที่ ๑๒ บ้านต้นปริง	๕๕๒	
		รวม	๓,๘๘๔	
		รวมจำนวนราษฎร	๗,๗๘๒	

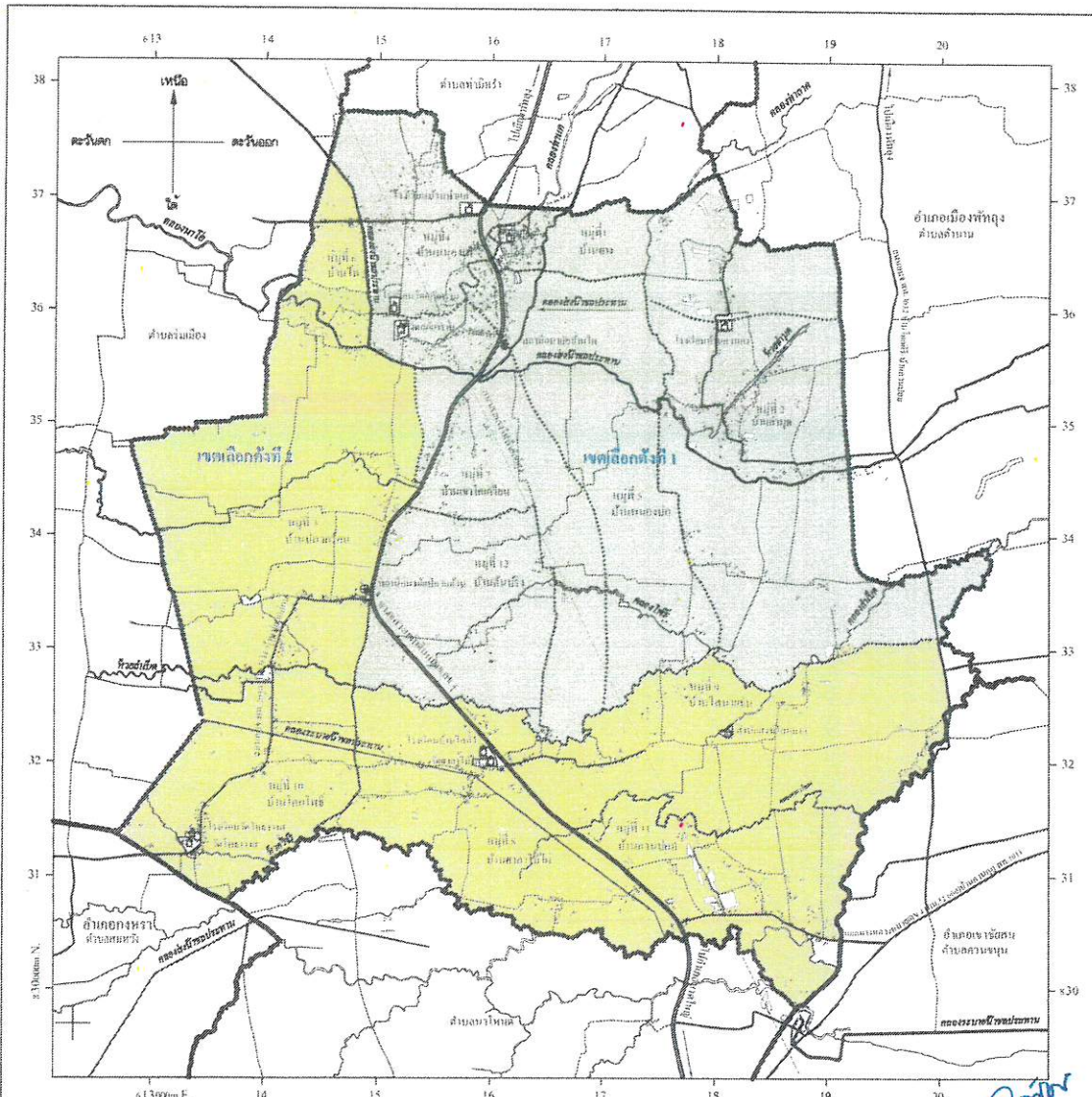
จวิฬร



แผนที่ตำบลท่าแค

มาตราส่วน 1 : 30,000

แบบที่ 1



เครื่องหมาย

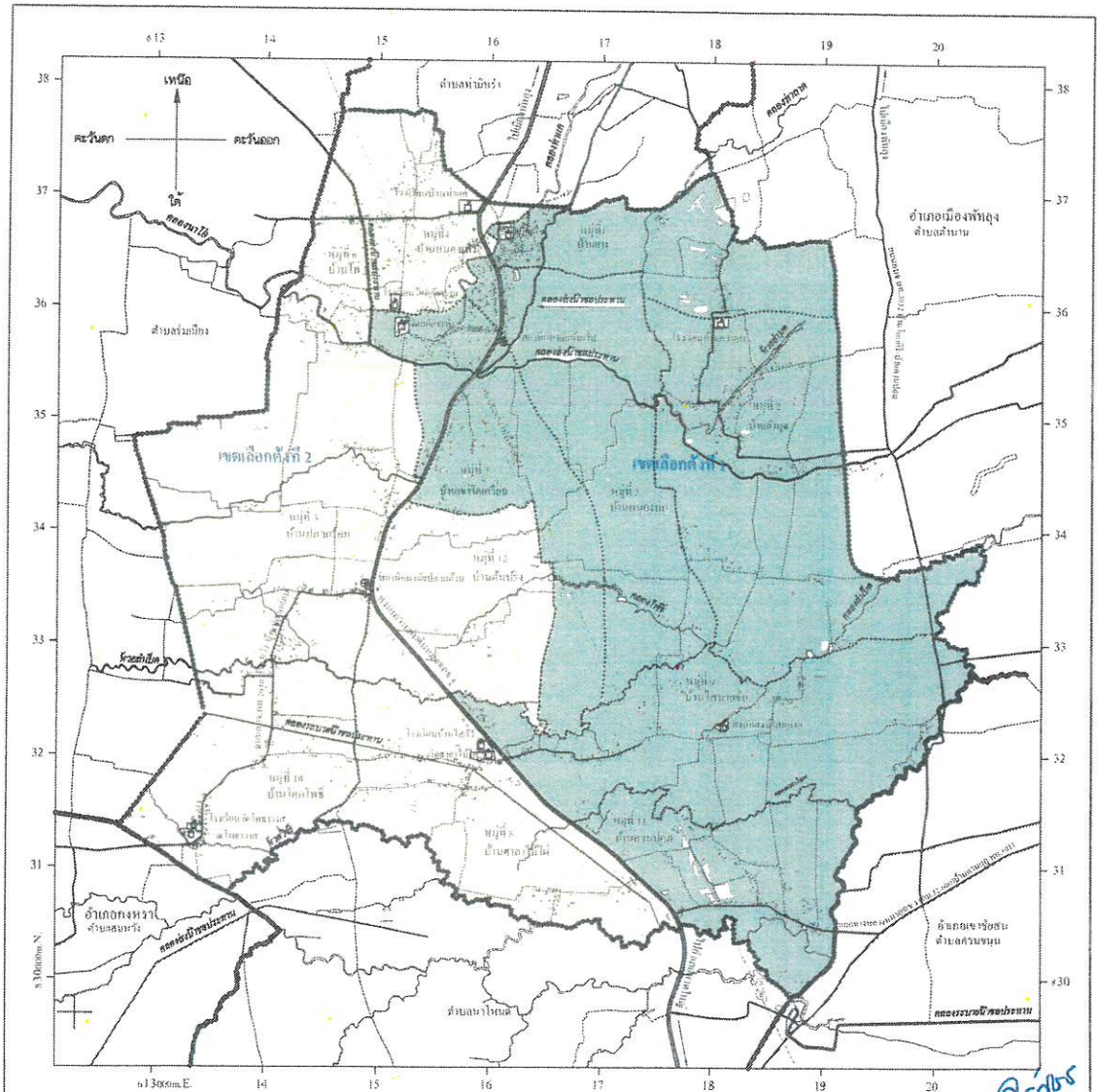
- เขตอำเภอ
- เขตตำบล เขตองค์การบริหารส่วนตำบล
- เขตหมู่บ้าน
- ถนนลาดยาง 2 ช่องจราจร
- ถนนลาดยาง 4 ช่องจราจร
- ถนนลูกรัง พื้นถนนดิน
- สะพาน
- เขื่อน ฝาย ตอม่อ ฝาย
- คลองส่งน้ำ แหล่งรวบรวมน้ำ
- แหล่งน้ำ อ่างเก็บน้ำ
- สถานบริการสุขภาพ
- โรงเรียนบาล สถานฝึกอบรม
- มหะวิทยาลัย วิทยาลัย โรงเรียน
- วัด ศาสนสถาน

จ.ร.ท.

แผนที่ตำบลท่าแก

ขนาดพื้นที่ 1 : 20,000

แบบที่ 2



เครื่องหมาย

- |       |                                  |   |                               |
|-------|----------------------------------|---|-------------------------------|
| ————— | เขตตำบล                          | ⊙ | สถานีวิทยุกระจายเสียง         |
| ————— | เขตตำบล เขตองค์การบริหารส่วนตำบล | ⊕ | โรงพยาบาล สถานีอนามัย         |
| ..... | เขตหมู่บ้าน                      | ⊞ | บม วัดชุมชน วิสาหกิจ โรงเรียน |
| ..... | แนวสายส่งไฟฟ้าแรงดันสูง          | ⊠ | วัด ศาสนสถาน                  |
| ===== | ถนน ทางหลวง ชาติ                 |   |                               |
| ===== | ถนนลูกรัง พื้นดินดอนดอน          |   |                               |
| ===== | สะพาน                            |   |                               |
| ===== | แม่น้ำ คลอง ห้วย                 |   |                               |
| ===== | คลองส่งน้ำ คลองระบายน้ำ          |   |                               |
| ===== | หนอง บึง ช้างต้นน้ำ              |   |                               |

จ.ส.บ.๒

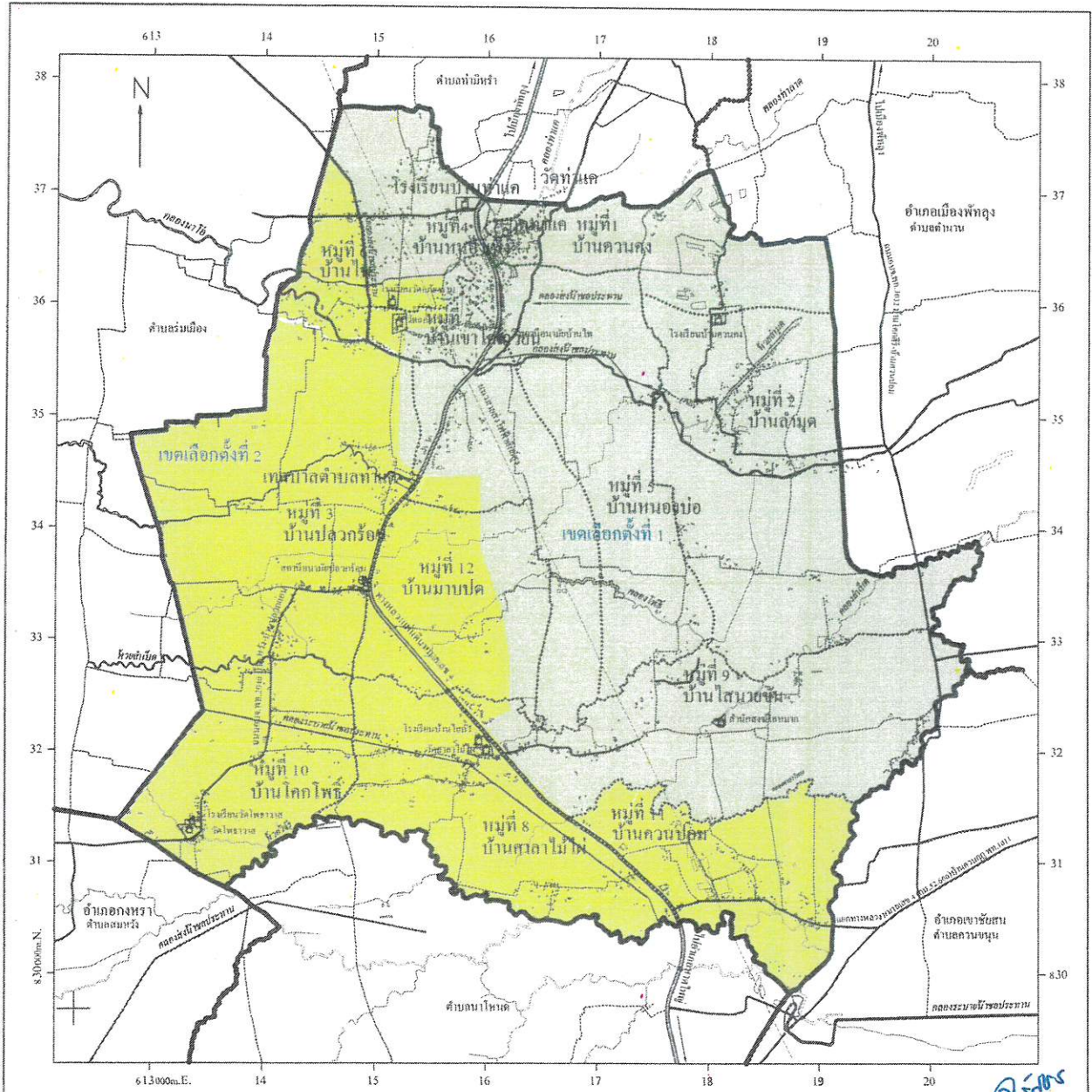


แผนที่ตำบลท่าแค

มาตราส่วน 1 : 30,000



แบบที่ 3



เครื่องหมาย

- เขตอำเภอ
- เขตตำบล เขตองค์การบริหารส่วนตำบล
- เขตหมู่บ้าน
- แนวสายส่งไฟฟ้าแรงสูง
- ถนน ทางหลวง 2 ล้อ
- ถนนลูกรัง พื้นถนนอ่อน
- สะพาน
- ฝายน้ำล้น
- คลองส่งน้ำ คลองระบายน้ำ
- ท้องบึง อ่างเก็บน้ำ

- สถานีราชการ
- โรงพยาบาล สถานีอนามัย
- มหาวิทยาลัย วิทยาลัย โรงเรียน
- วัด ศาสนสถาน

๑๖๕๖๘