



ประกาศสำนักงานคณะกรรมการการเลือกตั้งประจำจังหวัดศรีสะเกษ  
เรื่อง รูปแบบการแบ่งเขตเลือกตั้งสมาชิกสภาผู้แทนราษฎรแบบแบ่งเขตเลือกตั้ง  
ของจังหวัดศรีสะเกษ

ด้วยคณะกรรมการการเลือกตั้งได้มีประกาศคณะกรรมการการเลือกตั้ง เรื่อง จำนวนสมาชิกสภาผู้แทนราษฎรแบบแบ่งเขตเลือกตั้งและเขตเลือกตั้งของแต่ละจังหวัดสำหรับการเลือกตั้งสมาชิกสภาผู้แทนราษฎรเป็นการทั่วไปครั้งแรกภายหลังประกาศใช้รัฐธรรมนูญแห่งราชอาณาจักรไทยแก้ไขเพิ่มเติม (ฉบับที่ ๑) พุทธศักราช ๒๕๖๔ ประกาศ ณ วันที่ ๓๑ มกราคม ๒๕๖๖

อาศัยอำนาจตามความในข้อ ๓ ของประกาศคณะกรรมการการเลือกตั้ง เรื่อง การแบ่งเขตเลือกตั้งสมาชิกสภาผู้แทนราษฎร พ.ศ. ๒๕๖๖ จึงประกาศรูปแบบการแบ่งเขตเลือกตั้งสมาชิกสภาผู้แทนราษฎรแบบแบ่งเขตเลือกตั้ง จังหวัดศรีสะเกษ เพื่อรับฟังความคิดเห็นของพรรคการเมืองและประชาชนในจังหวัดศรีสะเกษ ดังต่อไปนี้

๑. รูปแบบการแบ่งเขตเลือกตั้งสมาชิกสภาผู้แทนราษฎรแบบแบ่งเขตเลือกตั้ง จังหวัดศรีสะเกษ จำนวน ๔ รูปแบบ ตามเอกสารและแผนที่แนบท้ายประกาศฉบับนี้

๒. พรรคการเมืองพรรคใดหรือประชาชนผู้ใด มีข้อคิดเห็นหรือข้อเสนอแนะเกี่ยวกับรูปแบบการแบ่งเขตเลือกตั้งสมาชิกสภาผู้แทนราษฎรแบบแบ่งเขตเลือกตั้ง จังหวัดศรีสะเกษ ให้แสดงความคิดเห็นหรือข้อเสนอแนะต่อผู้อำนวยการการเลือกตั้งประจำจังหวัดศรีสะเกษ ภายในระยะเวลา ๑๐ วันนับแต่วันปิดประกาศ (ภายในวันที่ ๑๓ กุมภาพันธ์ ๒๕๖๖) โดยจัดส่งความคิดเห็นหรือข้อเสนอแนะเป็นหนังสือไปยังสำนักงานคณะกรรมการการเลือกตั้งประจำจังหวัดศรีสะเกษ ที่อยู่เลขที่ ๘ หมู่ที่ ๑๐ ถนนทองมาก ตำบลโพธิ์อำเภอมือสองศรีสะเกษ จังหวัดศรีสะเกษ ๓๓๐๐๐ หรือทางโทรสารหมายเลข ๐ ๔๕๘๒ ๖๔๙๔ หรือทางไปรษณีย์อิเล็กทรอนิกส์ (E-mail) sisaket@ect.go.th

๓. ในกรณีพรรคการเมือง หน่วยงานของรัฐ หรือบุคคลใด ต้องการรูปแบบการแบ่งเขตเลือกตั้งที่ปิดประกาศไว้ ให้ขอคัดสำเนาจากสำนักงานคณะกรรมการการเลือกตั้งประจำจังหวัดศรีสะเกษ โดยเสียค่าใช้จ่ายเองตามวิธีการที่สำนักงานคณะกรรมการการเลือกตั้งประจำจังหวัดศรีสะเกษ กำหนดหรือสามารถดาวน์โหลดได้ที่เว็บไซต์ <https://www.ect.go.th/sisaket>

๔. รูปแบบการแบ่งเขตเลือกตั้งตามข้อ ๑ ปิดประกาศไว้ ณ สำนักงานคณะกรรมการการเลือกตั้งประจำจังหวัดศรีสะเกษ ศาลากลางจังหวัดศรีสะเกษ ที่ว่าการอำเภอทุกอำเภอ สำนักงานเทศบาลทุกแห่ง หรือที่ทำการองค์การบริหารส่วนตำบลทุกแห่ง และเผยแพร่ผ่านเว็บไซต์ <https://www.ect.go.th/sisaket>

จึงประกาศให้ทราบโดยทั่วกัน

ประกาศ ณ วันที่ ๓ กุมภาพันธ์ พ.ศ. ๒๕๖๖

(นายนเรศ สุวรรณบุญ)

ผู้อำนวยการการเลือกตั้งประจำจังหวัดศรีสะเกษ

จำนวนราษฎรในแต่ละเขตเลือกตั้งของจังหวัดศรีสะเกษ

จำนวนราษฎรทั้งหมด 1,454,730 คน

จำนวนเฉลี่ยราษฎรต่อสมาชิกสภาผู้แทนราษฎร 1 คน ในจังหวัดศรีสะเกษ เท่ากับ 161,637 คน

รูปแบบ ก

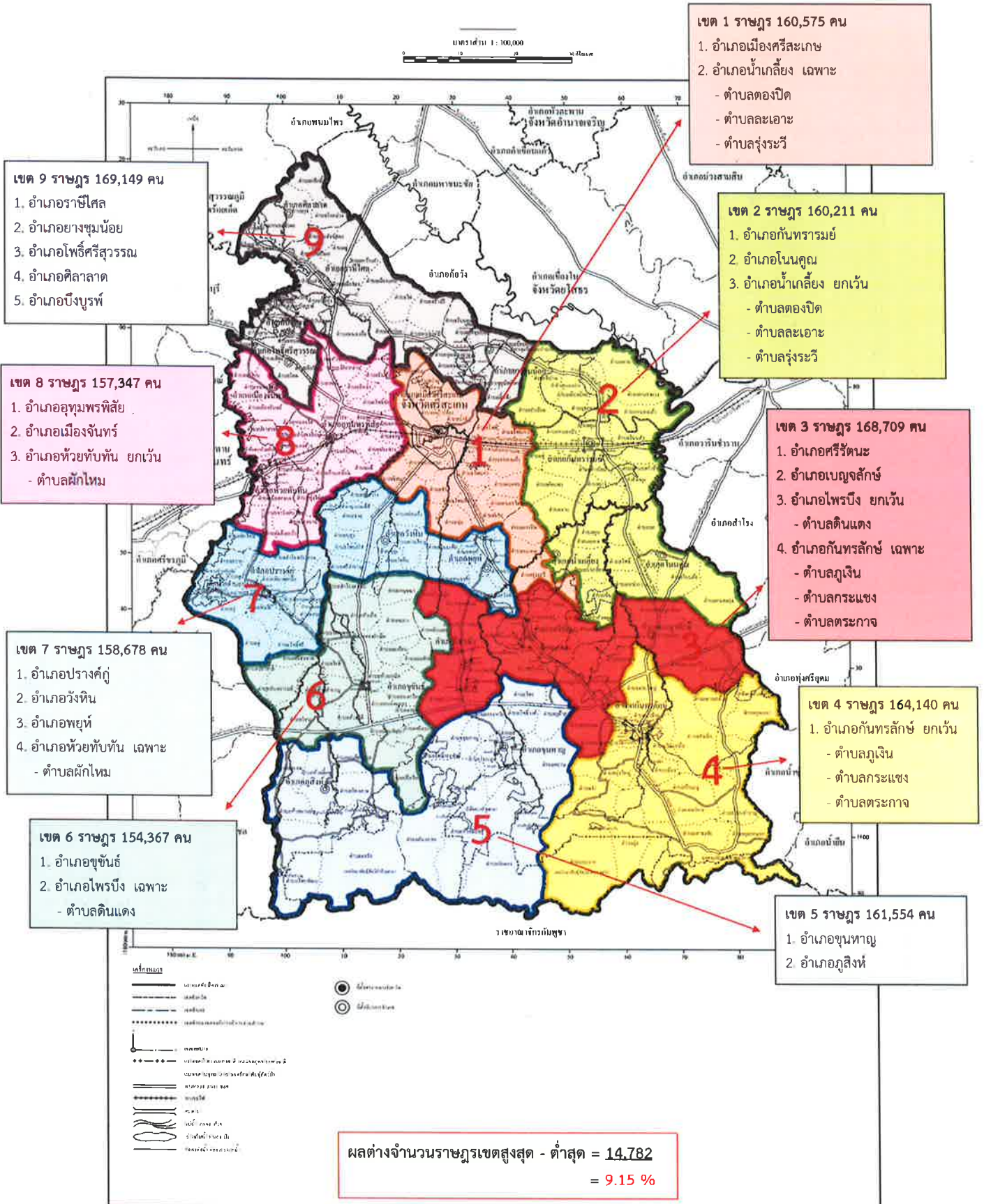
เขตเลือกตั้ง ที่	พื้นที่ประกอบด้วย	จำนวนราษฎร ในเขตเลือกตั้ง	ผลต่างจาก จำนวนเฉลี่ย ราษฎร ต่อ ส.ส. 1 คน ในจังหวัด	คิดเป็นร้อยละ	หมายเหตุ (เหตุผลประกอบการแบ่งเขตเลือกตั้ง)
1	1 อำเภอเมืองศรีสะเกษ	137,645			1. เขตเลือกตั้งแต่ละเขตมีพื้นที่ติดต่อกัน และการคมนาคมสะดวก 2. ผลต่างของจำนวนราษฎรแต่ละเขต เลือกตั้งใกล้เคียงกัน ไม่เกินร้อยละสิบ 3. แบ่งแยกตำบลของอำเภอ 4 อำเภอ จากทั้งหมด 22 อำเภอ 4. ยกทั้งอำเภอจำนวน 2 เขตเลือกตั้ง
	2 อำเภอน้ำเกลี้ยง เฉพาะ				
	- ตำบลตองปิต	7,072			
	- ตำบลละเอาะ	7,555			
	- ตำบลรุ่งระวี	8,303			
	<b>รวม</b>	<b>160,575</b>	<b>-1,062</b>	<b>-0.66</b>	
2	1 อำเภอกันทรารมย์	99,279			
	2 อำเภอโนนคูณ	39,408			
	3 อำเภอน้ำเกลี้ยง (ยกเว้นตำบลตองปิต ตำบลละเอาะ และตำบลรุ่งระวี)	21,524			
	<b>รวม</b>	<b>160,211</b>	<b>-1,426</b>	<b>-0.88</b>	
3	1 อำเภอศรีรัตนะ	53,086			
	2 อำเภอเบญจลักษ์	35,996			
	3 อำเภอไพรบึง (ยกเว้นตำบลดินแดง)	42,208			
	4 อำเภอกันทรลักษ์ เฉพาะ				
	- ตำบลภูเงิน	12,259			
	- ตำบลกระแซง	17,320			
	- ตำบลตระกาจ	7,840			
	<b>รวม</b>	<b>168,709</b>	<b>7,072</b>	<b>4.38</b>	
4	1 อำเภอกันทรลักษ์ (ยกเว้นตำบลภูเงิน ตำบลกระแซง และตำบลตระกาจ)	164,140			
	<b>รวม</b>	<b>164,140</b>	<b>2,503</b>	<b>1.55</b>	
5	1 อำเภอขุนหาญ	106,689			
	2 อำเภอภูสิงห์	54,865			
	<b>รวม</b>	<b>161,554</b>	<b>-83</b>	<b>-0.05</b>	
6	1 อำเภอขุนันท์	149,372			
	2 อำเภอไพรบึง เฉพาะ				
	- ตำบลดินแดง	4,995			
	<b>รวม</b>	<b>154,367</b>	<b>-7,270</b>	<b>-4.50</b>	
7	1 อำเภอปรังคัง	66,027			
	2 อำเภอวังหิน	50,526			
	3 อำเภอพยุห์	34,930			
	4 อำเภอห้วยทับทัน เฉพาะ				
	- ตำบลผักไหม	7,195			
	<b>รวม</b>	<b>158,678</b>	<b>-2,959</b>	<b>-1.83</b>	
8	1 อำเภออุทุมพรพิสัย	104,543			
	2 อำเภอเมืองจันทร์	17,805			
	3 อำเภอห้วยทับทัน (ยกเว้นตำบลผักไหม)	34,999			
	<b>รวม</b>	<b>157,347</b>	<b>-4,290</b>	<b>-2.67</b>	
9	1 อำเภอราษีไศล	79,532			
	2 อำเภอขามเฒ่า	35,833			
	3 อำเภอโพธิ์ศรีสุวรรณ	23,636			
	4 อำเภอศีลาลาด	19,716			
	5 อำเภอเบ็ญจบุรุษ	10,432			
	<b>รวม</b>	<b>169,149</b>	<b>7,512</b>	<b>4.65</b>	

ผลต่างจำนวนราษฎรเขตสูงสุด - ต่ำสุด = 14,782  
= 9.15 %

รวมจำนวนราษฎร 1,454,730

แผนที่แสดงรายละเอียดของพื้นที่ที่ประกอบเป็นเขตเลือกตั้ง  
จังหวัดศรีสะเกษ

มาตราส่วน 1 : 100,000



จำนวนราษฎรในแต่ละเขตเลือกตั้งของจังหวัดศรีสะเกษ

จำนวนราษฎรทั้งหมด 1,454,730 คน

จำนวนเฉลี่ยราษฎรต่อสมาชิกสภาผู้แทนราษฎร 1 คน ในจังหวัดศรีสะเกษ เท่ากับ

161,637 คน

รูปแบบ ข

เขตเลือกตั้ง ที่	พื้นที่ประกอบด้วย	จำนวนราษฎร ในเขตเลือกตั้ง	ผลต่างจาก จำนวนเฉลี่ย ราษฎร ต่อ ส.ส. 1 คน ในจังหวัด	คิดเป็น ร้อยละ	หมายเหตุ (เหตุผลการประกอบการแบ่งเขตเลือกตั้ง)
1	1 อำเภอเมืองศรีสะเกษ	137,645			1. เขตเลือกตั้งแต่ละเขตมีพื้นที่ติดต่อกัน และการคมนาคมสะดวก 2. ผลต่างของจำนวนราษฎรแต่ละเขต เลือกตั้งใกล้เคียงกัน ไม่เกินร้อยละสิบ 3. แบ่งแยกตำบลของอำเภอ 4 อำเภอ จากทั้งหมด 22 อำเภอ 4. ยกทั้งอำเภอจำนวน 3 เขตเลือกตั้ง
	2 อำเภอวังหิน เฉพาะ - ตำบลทุ่งสว่าง	4,743			
	- ตำบลธาตุ	7,439			
	- ตำบลบ่อแก้ว	6,088			
	- ตำบลสูง	10,302			
	รวม	166,217	4,580	2.83	
2	1 อำเภอกันทรารมย์	99,279			
	2 อำเภอน้ำเกลี้ยง	44,454			
	3 อำเภอโนนคูณ เฉพาะ - ตำบลก	9,801			
	- ตำบลโพธิ์	5,739			
	รวม	159,273	-2,364	-1.46	
3	1 อำเภอศรีรัตนะ	53,086			
	2 อำเภอเบญจลักษ์	35,996			
	3 อำเภอโนนคูณ (ยกเว้นตำบลก และตำบลโพธิ์)	23,868			
	4 อำเภอกันทรลักษ์ เฉพาะ - ตำบลเงิน	12,259			
	- ตำบลกระแซง	17,320			
	- ตำบลตระกาจ	7,840			
	- ตำบลจานใหญ่	10,148			
	รวม	160,517	-1,120	-0.69	
4	1 อำเภอกันทรลักษ์ (ยกเว้นตำบลเงิน ตำบลกระแซง ตำบลตระกาจ และตำบลจานใหญ่)	153,992			
รวม	153,992	-7,645	-4.73		
5	1 อำเภอขุนหาญ	106,689			
	2 อำเภอภูสิงห์	54,865			
	รวม	161,554	-83	-0.05	
6	1 อำเภอขุขันธ์	149,372			
	2 อำเภอไพรบึง เฉพาะ - ตำบลสำโรงหลัก	11,854			
	รวม	161,226	-411	-0.25	
7	1 อำเภอปรางค์กู่	66,027			
	2 อำเภอพยุห์	34,930			
	3 อำเภอไพรบึง (ยกเว้นตำบลสำโรงหลัก)	35,349			
	4 อำเภอวังหิน (ยกเว้นตำบลทุ่งสว่าง ตำบลธาตุ ตำบลบ่อแก้ว และตำบลสูง)	21,954			
รวม	158,260	-3,377	-2.09		
8	1 อำเภออุทุมพรพิสัย	104,543			
	2 อำเภอห้วยทับทัน	42,194			
	3 อำเภอเมืองจันทร์	17,805			
รวม	164,542	2,905	1.80		
9	1 อำเภอรือเสาะ	79,532			
	2 อำเภอขามน้อย	35,833			
	3 อำเภอโพธิ์ศรีสุวรรณ	23,636			
	4 อำเภอศิลาลาด	19,716			
	5 อำเภอเบ็ญบุรห์	10,432			
รวม	169,149	7,512	4.65		
รวมจำนวนราษฎร		1,454,730			

ผลต่างจำนวนราษฎรเขตสูงสุด - ต่ำสุด = 15,157

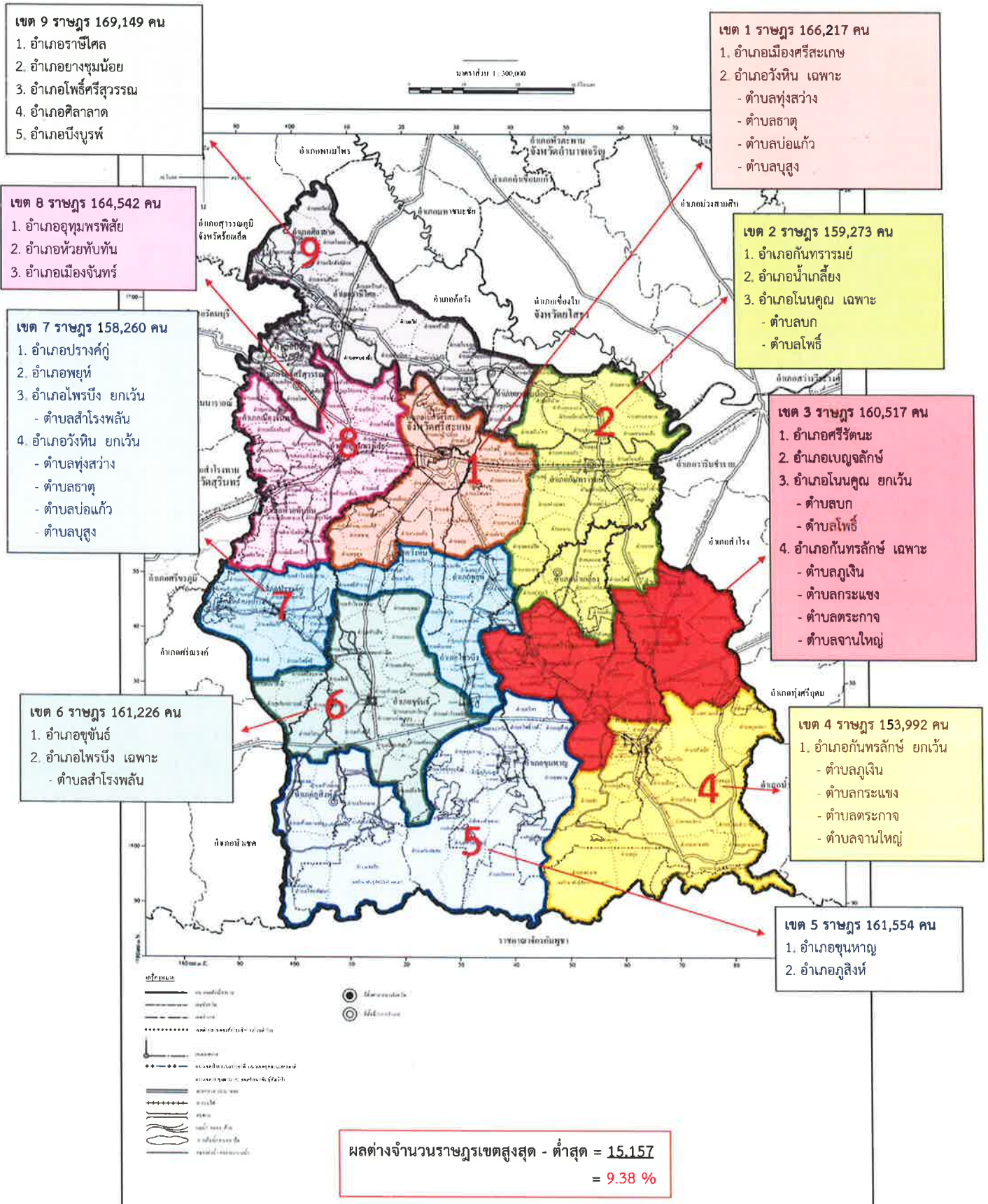
= 9.38 %

รวมจำนวนราษฎร

1,454,730



แผนที่แสดงรายละเอียดของพื้นที่ที่ประกอบเป็นเขตเลือกตั้ง  
จังหวัดศรีสะเกษ



จำนวนราษฎรในแต่ละเขตเลือกตั้งของจังหวัดศรีสะเกษ

จำนวนราษฎรทั้งหมด 1,454,730 คน

จำนวนเฉลี่ยราษฎรต่อสมาชิกสภาผู้แทนราษฎร 1 คน ในจังหวัดศรีสะเกษ เท่ากับ

161,637 คน

รูปแบบ ค

เขตเลือกตั้ง ที่	พื้นที่ประกอบด้วย	จำนวนราษฎร ในเขตเลือกตั้ง (คน)	ผลต่างจาก จำนวนเฉลี่ย ราษฎร ต่อ ส.ส. 1 คน ในจังหวัด	คิดเป็น ร้อยละ	หมายเหตุ (เหตุผลประกอบการแบ่งเขตเลือกตั้ง)
1	1 อำเภอเมืองศรีสะเกษ	137,645			1. เขตเลือกตั้งแต่ละเขตมีพื้นที่ติดต่อกัน และการคมนาคมสะดวก 2. ผลต่างของจำนวนราษฎรแต่ละเขต เลือกตั้งใกล้เคียงกัน ไม่เกินร้อยละสิบ 3. แบ่งแยกตำบลของอำเภอ 5 อำเภอ จากทั้งหมด 22 อำเภอ 4. ยกทั้งอำเภอจำนวน 2 เขตเลือกตั้ง
	2 อำเภอวังหิน เฉพาะ				
	- ตำบลทุ่งสว่าง	4,743			
	- ตำบลธาตุ	7,439			
	- ตำบลบ่อแก้ว	6,088			
	<b>รวม</b>	<b>155,915</b>	<b>-5,722</b>	<b>-3.54</b>	
2	1 อำเภอกันทรารมย์	99,279			
	2 อำเภอน้ำเกลี้ยง	44,454			
	3 อำเภอโนนคูณ เฉพาะ				
	- ตำบลบก	9,801			
	- ตำบลโพธิ์	5,739			
	<b>รวม</b>	<b>159,273</b>	<b>-2,364</b>	<b>-1.46</b>	
3	1 อำเภอศรีรัตนะ	53,086			
	2 อำเภอเบญจลักษ์	35,996			
	3 อำเภอโนนคูณ (ยกเว้นตำบลบก และตำบลโพธิ์)	23,868			
	4 อำเภอไพรบึง เฉพาะ				
	- ตำบลไพรบึง	16,451			
	5 อำเภอกันทรลักษ์ เฉพาะ				
	- ตำบลภูเงิน	12,259			
	- ตำบลตระกาจ	7,840			
- ตำบลจานใหญ่	10,148				
	<b>รวม</b>	<b>159,648</b>	<b>-1,989</b>	<b>-1.23</b>	
4	1 อำเภอกันทรลักษ์ (ยกเว้นตำบลภูเงิน ตำบลตระกาจ และตำบลจานใหญ่)	171,312			
	<b>รวม</b>	<b>171,312</b>	<b>9,675</b>	<b>5.99</b>	
5	1 อำเภอขุนหาญ	106,689			
	2 อำเภอภูสิงห์	54,865			
	<b>รวม</b>	<b>161,554</b>	<b>-83</b>	<b>-0.05</b>	
6	1 อำเภอขุขันธ์	149,372			
	2 อำเภอไพรบึง เฉพาะ				
	- ตำบลสำโรงพัน	11,854			
	<b>รวม</b>	<b>161,226</b>	<b>-411</b>	<b>-0.25</b>	
7	1 อำเภอปรางค์กู่	66,027			
	2 อำเภอพยุห์	34,930			
	3 อำเภอวังหิน (ยกเว้นตำบลทุ่งสว่าง ตำบลธาตุ และตำบลบ่อแก้ว)	32,256			
	4 อำเภอไพรบึง (ยกเว้นตำบลไพรบึง และตำบลสำโรงพัน)	18,898			
	5 อำเภอห้วยทับทัน เฉพาะ				
	- ตำบลผักไหม	7,195			
	<b>รวม</b>	<b>159,306</b>	<b>-2,331</b>	<b>-1.44</b>	
8	1 อำเภออุทุมพรพิสัย	104,543			
	2 อำเภอห้วยทับทัน (ยกเว้นตำบลผักไหม)	34,999			
	3 อำเภอเมืองจันทร์	17,805			
	<b>รวม</b>	<b>157,347</b>	<b>-4,290</b>	<b>-2.65</b>	
9	1 อำเภอราษีไศล	79,532			
	2 อำเภอขามเฒ่า	35,833			
	3 อำเภอโพธิ์ศรีสุวรรณ	23,636			
	4 อำเภอศีลาลาด	19,716			
	5 อำเภอเบิ่งบูรพ์	10,432			
	<b>รวม</b>	<b>169,149</b>	<b>7,512</b>	<b>4.65</b>	

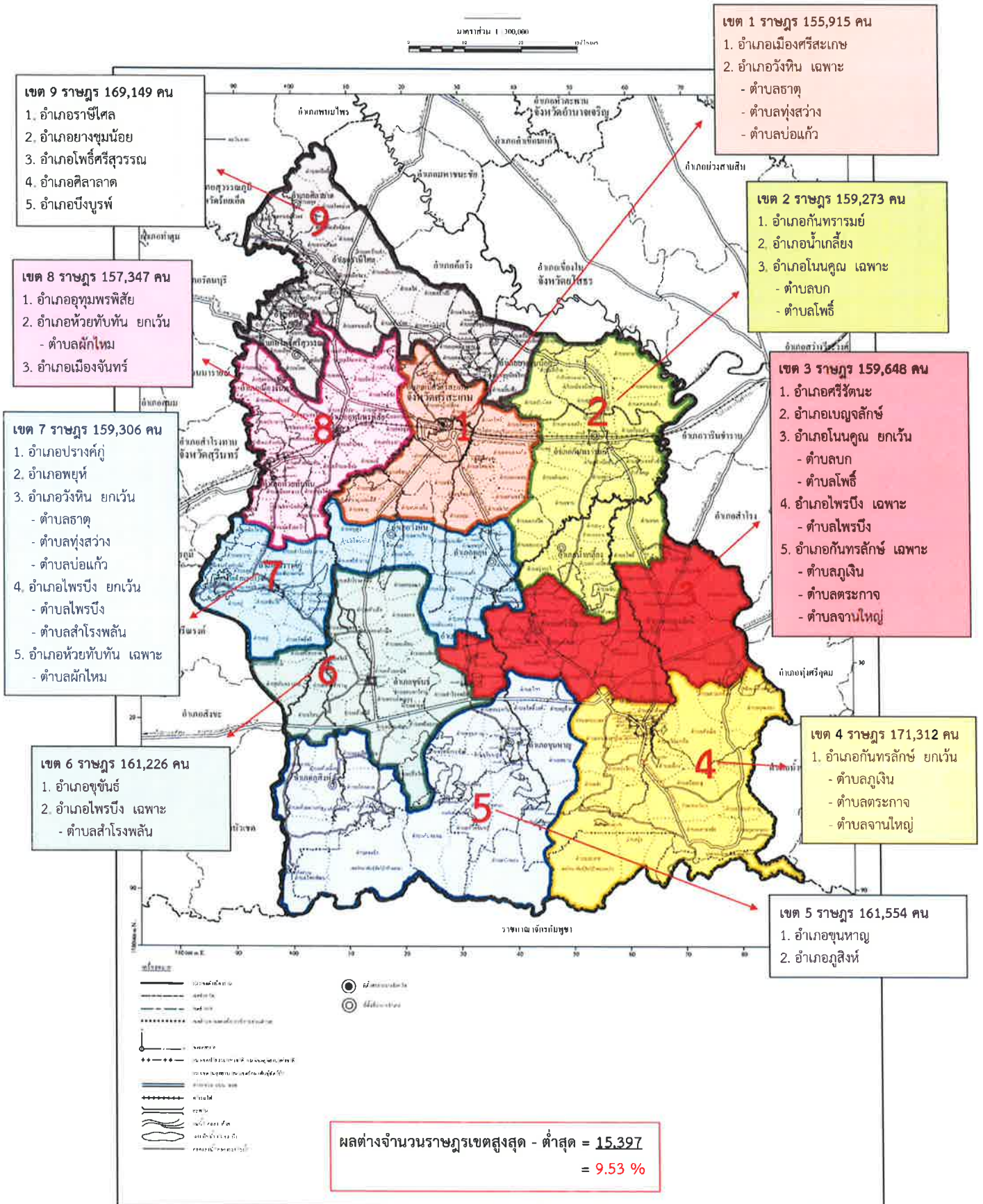
ผลต่างจำนวนราษฎรเขตสูงสุด - ต่ำสุด = 15,397  
= 9.53 %

รวมจำนวนราษฎร

1,454,730



แผนที่แสดงรายละเอียดของพื้นที่ที่ประกอบเป็นเขตเลือกตั้ง  
จังหวัดศรีสะเกษ



จำนวนราษฎรในแต่ละเขตเลือกตั้งของจังหวัดศรีสะเกษ

จำนวนราษฎรทั้งหมด 1,454,730 คน

จำนวนเฉลี่ยราษฎรต่อสมาชิกสภาผู้แทนราษฎร 1 คน ในจังหวัดศรีสะเกษ เท่ากับ 161,637 คน

รูปแบบ ง

เขตเลือกตั้ง ที่	พื้นที่ประกอบด้วย	จำนวนราษฎร ในเขตเลือกตั้ง	ผลต่างจาก จำนวนเฉลี่ย ราษฎร ต่อ ส.ส. 1 คน ในจังหวัด	คิดเป็น ร้อยละ	หมายเหตุ (เหตุผลประกอบการแบ่งเขตเลือกตั้ง)
1	1 อำเภอเมืองศรีสะเกษ	137,645			1. เขตเลือกตั้งแต่ละเขตมีพื้นที่ติดต่อกัน และการคมนาคมสะดวก 2. ผลต่างของจำนวนราษฎรแต่ละเขต เลือกตั้งใกล้เคียงกัน ไม่เกินร้อยละสิบ
	2 อำเภอยางชุมน้อย (ยกเว้นตำบลยางชุมน้อย ตำบลโนนคูณ ตำบลกุดเมืองฮาม และตำบลคอนกาม)	14,240			
	<b>รวม</b>	<b>151,885</b>	-9,752	-6.03	
2	1 อำเภอกันทรารมย์	99,279			3. แบ่งแยกตำบลของอำเภอ 6 อำเภอ จากทั้งหมด 22 อำเภอ 4. ทุกเขตเลือกตั้งไม่มียกทั้งอำเภอ
	2 อำเภอน้ำเกลี้ยง	44,454			
	3 อำเภอโนนคูณ เฉพาะ				
	- ตำบลบก	9,801			
	- ตำบลโพธิ์	5,739			
- ตำบลโนนค้อ	8,433				
<b>รวม</b>	<b>167,706</b>	6,069	3.75		
3	1 อำเภอศรีรัตนะ	53,086			
	2 อำเภอเบญจลักษ์	35,996			
	3 อำเภอไพรบึง (ยกเว้นตำบลดินแดง และตำบลสำโรงพัน)	30,354			
	4 อำเภอโนนคูณ (ยกเว้นตำบลบก ตำบลโพธิ์ และตำบลโนนค้อ)	15,435			
	5 อำเภอกันทรลักษ์ เฉพาะ				
	- ตำบลภูเงิน	12,259			
- ตำบลตระกาจ	7,840				
- ตำบลจานใหญ่	10,148				
<b>รวม</b>	<b>165,118</b>	3,481	2.15		
4	1 อำเภอกันทรลักษ์ (ยกเว้นตำบลภูเงิน ตำบลตระกาจ ตำบลจานใหญ่ และตำบลชำ)	165,956			
<b>รวม</b>	<b>165,956</b>	4,319	2.67		
5	1 อำเภอขุนหาญ	106,689			
	2 อำเภอภูสิงห์	54,865			
	3 อำเภอกันทรลักษ์ เฉพาะ				
	- ตำบลชำ	5,356			
<b>รวม</b>	<b>166,910</b>	5,273	3.26		
6	1 อำเภอขุขันธ์	149,372			
	2 อำเภอไพรบึง เฉพาะ				
	- ตำบลดินแดง	4,995			
	- ตำบลสำโรงพัน	11,854			
<b>รวม</b>	<b>166,221</b>	4,584	2.84		
7	1 อำเภอปราสาท	66,027			
	2 อำเภอวังหิน	50,526			
	3 อำเภอพยุห์	34,930			
	4 อำเภอห้วยทับทัน เฉพาะ				
	- ตำบลผักไหม	7,195			
<b>รวม</b>	<b>158,678</b>	-2,959	-1.83		
8	1 อำเภออุทุมพรพิสัย	104,543			
	2 อำเภอเมืองจันทร์	17,805			
	3 อำเภอห้วยทับทัน (ยกเว้นตำบลผักไหม)	34,999			
	<b>รวม</b>	<b>157,347</b>	-4,290	-2.65	
9	1 อำเภอราษีไศล	79,532			
	2 อำเภอโพธิ์ศรีสุวรรณ	23,636			
	3 อำเภอศีลาลาด	19,716			
	4 อำเภอบึงบูรพ์	10,432			
	5 อำเภอยางชุมน้อย เฉพาะ				
	- ตำบลยางชุมน้อย	6,324			
	- ตำบลโนนคูณ	6,169			
- ตำบลกุดเมืองฮาม	3,194				
- ตำบลคอนกาม	5,906				
<b>รวม</b>	<b>154,909</b>	-6,728	-4.16		
<b>ผลต่างจำนวนราษฎรเขตสูงสุด - ต่ำสุด</b>		<b>15,821</b>			
<b>รวมจำนวนราษฎร</b>		<b>1,454,730</b>			

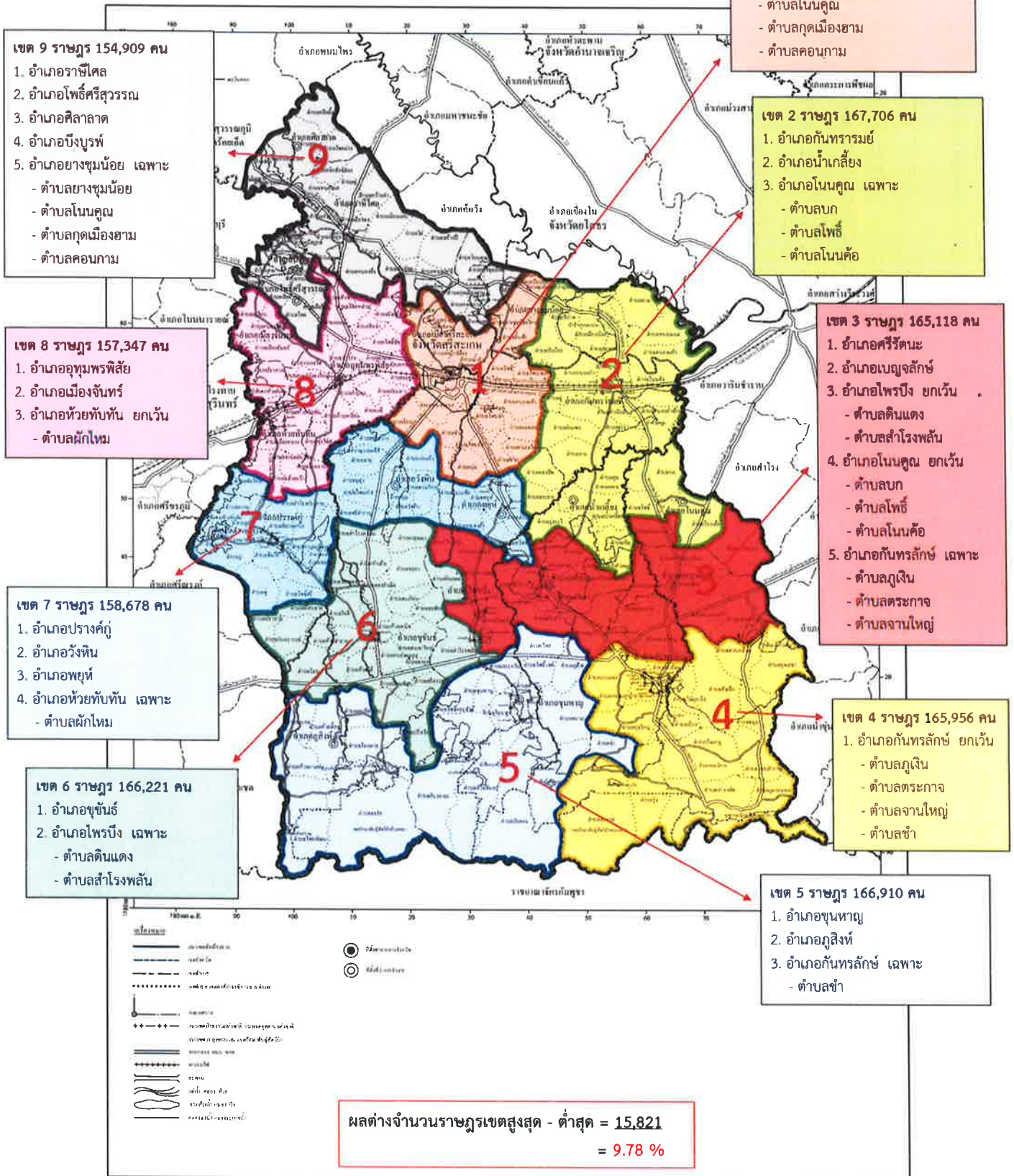
ผลต่างจำนวนราษฎรเขตสูงสุด - ต่ำสุด = 15,821  
= 9.78 %



แผนที่แสดงรายละเอียดของพื้นที่ที่ประกอบเป็นเขตเลือกตั้ง  
จังหวัดศรีสะเกษ

รูปแบบ ง

มาตราส่วน 1 : 300,000



แบบรับฟังความคิดเห็นและข้อเสนอแนะของพรรคการเมืองและประชาชนในจังหวัดศรีสะเกษ  
เกี่ยวกับการแบ่งเขตเลือกตั้งสมาชิกสภาผู้แทนราษฎรจังหวัดศรีสะเกษ

วันที่.....

1. ผู้แสดงความคิดเห็นและข้อเสนอแนะ

- ประชาชน ชื่อ-สกุล.....  
ที่อยู่.....  
เบอร์โทรศัพท์ที่ติดต่อได้.....
- พรรคการเมือง ชื่อ.....
- อื่นๆ.....

2. ความคิดเห็นและข้อเสนอแนะเกี่ยวกับรูปแบบการแบ่งเขตเลือกตั้ง

**รูปแบบที่ 1**  เห็นด้วย  ไม่เห็นด้วย

ความคิดเห็น.....  
.....  
.....

**รูปแบบที่ 2**  เห็นด้วย  ไม่เห็นด้วย

ความคิดเห็น.....  
.....  
.....

**รูปแบบที่ 3**  เห็นด้วย  ไม่เห็นด้วย

ความคิดเห็น.....  
.....  
.....

**รูปแบบที่ 4**  เห็นด้วย  ไม่เห็นด้วย

ความคิดเห็น.....  
.....  
.....

**หมายเหตุ** กรุณาส่งแบบรับฟังความคิดเห็นและข้อเสนอแนะ ณ สนง.กกต.จว.ศรีสะเกษ

ภายในวันที่ 13 กุมภาพันธ์ 2566