



ประกาศผู้อำนวยการการเลือกตั้งประจำจังหวัดศรีสะเกษ
เรื่อง รูปแบบการแบ่งเขตเลือกตั้งสมาชิกสภาผู้แทนราษฎรแบบแบ่งเขตเลือกตั้ง
ของจังหวัดศรีสะเกษ

ด้วยคณะกรรมการการเลือกตั้งได้มีประกาศคณะกรรมการการเลือกตั้ง เรื่อง จำนวนสมาชิกสภาผู้แทนราษฎรแบบแบ่งเขตเลือกตั้งและเขตเลือกตั้งของแต่ละจังหวัดจะมี ประกาศ ณ วันที่ ๓ มีนาคม ๒๕๖๖

อาศัยอำนาจตามความในข้อ ๔๓ ของระเบียบคณะกรรมการการเลือกตั้งว่าด้วยการเลือกตั้งสมาชิกสภาผู้แทนราษฎร พ.ศ. ๒๕๖๖ จึงประกาศรูปแบบการแบ่งเขตเลือกตั้งสมาชิกสภาผู้แทนราษฎรแบบแบ่งเขตเลือกตั้ง จังหวัดศรีสะเกษ เพื่อรับฟังความคิดเห็นของพรรคการเมืองและประชาชนในจังหวัดศรีสะเกษ ดังต่อไปนี้

๑. รูปแบบการแบ่งเขตเลือกตั้งสมาชิกสภาผู้แทนราษฎรแบบแบ่งเขตเลือกตั้ง จังหวัดศรีสะเกษ จำนวน ๔ รูปแบบ ตามเอกสารและแผนที่แนบท้ายประกาศฉบับนี้

๒. พรรคการเมืองพรรคใดหรือประชาชนผู้ใด มีข้อคิดเห็นหรือข้อเสนอแนะเกี่ยวกับรูปแบบการแบ่งเขตเลือกตั้งสมาชิกสภาผู้แทนราษฎรแบบแบ่งเขตเลือกตั้ง จังหวัดศรีสะเกษ ให้แสดงความคิดเห็นหรือข้อเสนอแนะต่อผู้อำนวยการการเลือกตั้งประจำจังหวัดศรีสะเกษ ภายในระยะเวลา ๑๐ วัน นับแต่วันปิดประกาศ (ภายในวันที่ ๑๓ มีนาคม ๒๕๖๖) โดยจัดส่งความคิดเห็นหรือข้อเสนอแนะเป็นหนังสือไปยังสำนักงานคณะกรรมการการเลือกตั้งประจำจังหวัดศรีสะเกษ ที่อยู่เลขที่ ๘ หมู่ที่ ๑๐ ถนนทองมาก ตำบลโพธิ์ อำเภอเมืองศรีสะเกษ จังหวัดศรีสะเกษ หรือทางโทรสารหมายเลข ๐ ๔๕๘๒ ๖๔๙๔ หรือทางไปรษณีย์อิเล็กทรอนิกส์ (E-mail) sisaket@ect.go.th

๓. ในกรณีพรรคการเมือง หน่วยงานของรัฐ หรือบุคคลใด ต้องการรูปแบบการแบ่งเขตเลือกตั้งที่ปิดประกาศไว้ ให้ขอคัดสำเนาจากสำนักงานคณะกรรมการการเลือกตั้งประจำจังหวัดศรีสะเกษ โดยเสียค่าใช้จ่ายเองตามวิธีการที่สำนักงานคณะกรรมการการเลือกตั้งประจำจังหวัดศรีสะเกษกำหนด หรือสามารถดาวน์โหลดได้ที่เว็บไซต์ <https://www.ect.go.th/sisaket>

๔. รูปแบบการแบ่งเขตเลือกตั้งตามข้อ ๑ ปิดประกาศไว้ ณ สำนักงานคณะกรรมการการเลือกตั้งประจำจังหวัดศรีสะเกษ ศาลากลางจังหวัดศรีสะเกษ ที่ว่าการอำเภอทุกอำเภอ สำนักงานเทศบาลทุกแห่ง หรือที่ทำการองค์การบริหารส่วนตำบลทุกแห่ง และเผยแพร่ผ่านเว็บไซต์ <https://www.ect.go.th/sisaket>

จึงประกาศให้ทราบโดยทั่วกัน

ประกาศ ณ วันที่ ๓ มีนาคม พ.ศ. ๒๕๖๖

ว่าที่ร้อยตรี

(ตะติยาวัฒน์ สุวรรณศรี)

ผู้อำนวยการการเลือกตั้งประจำจังหวัดศรีสะเกษ

จำนวนราษฎรในแต่ละเขตเลือกตั้งของจังหวัดศรีสะเกษ

จำนวนราษฎรทั้งหมด 1,453,360 คน

จำนวนเฉลี่ยราษฎรต่อสมาชิกสภาผู้แทนราษฎร 1 คน ในจังหวัดศรีสะเกษ เท่ากับ 161,484 คน

รูปแบบ ก

| เขตเลือกตั้ง ที่ | พื้นที่ประกอบด้วย | จำนวนราษฎร ในเขตเลือกตั้ง | ผลต่างจาก จำนวนเฉลี่ย ราษฎร ต่อ ส.ส. 1 คน ในจังหวัด | คิดเป็นร้อยละ | หมายเหตุ (เหตุผลการประกอบการแบ่งเขตเลือกตั้ง) |
|---------------------|---|--|---|---------------|---|
| 1 | 1 อำเภอเมืองศรีสะเกษ 2 อำเภอน้ำเกลี้ยง เฉพาะ - ตำบลตองปิด - ตำบลละเอนะ - ตำบลรุ่งระวี รวม | 137,440 7,066 7,553 8,300 160,359 | -1,125 | -0.70 | 1. เขตเลือกตั้งแต่ละเขตมีพื้นที่ติดต่อกัน และการคมนาคมสะดวก 2. ผลต่างของจำนวนราษฎรแต่ละเขตเลือกตั้งใกล้เคียงกัน ไม่เกินร้อยละสิบ 3. แบ่งแยกตำบลของอำเภอ 4 อำเภอ จากทั้งหมด 22 อำเภอ 4. ยกทั้งอำเภอจำนวน 2 เขตเลือกตั้ง |
| 2 | 1 อำเภอกันทรารมย์ 2 อำเภอโนนคูณ 3 อำเภอน้ำเกลี้ยง (ยกเว้นตำบลตองปิด ตำบลละเอนะ และตำบลรุ่งระวี) รวม | 99,240 39,388 21,508 160,136 | -1,348 | -0.83 | |
| 3 | 1 อำเภอศรีรัตนะ 2 อำเภอเบญจลักษ์ 3 อำเภอไพรบึง (ยกเว้นตำบลดินแดง) 4 อำเภอกันทรลักษ์ เฉพาะ - ตำบลภูเงิน - ตำบลกระแซง - ตำบลตระกาจ รวม | 53,061 35,988 42,199 12,250 17,284 7,826 168,608 | 7,124 | 4.41 | |
| 4 | 1 อำเภอกันทรลักษ์ (ยกเว้นตำบลภูเงิน ตำบลกระแซง และตำบลตระกาจ) รวม | 163,807 163,807 | 2,323 | 1.44 | |
| 5 | 1 อำเภอขุนหาญ 2 อำเภอภูสิงห์ รวม | 106,555 54,833 161,388 | -96 | -0.06 | |
| 6 | 1 อำเภออุษันต์ 2 อำเภอไพรบึง เฉพาะ - ตำบลดินแดง รวม | 149,184 4,995 154,179 | -7,305 | -4.52 | |
| 7 | 1 อำเภอปราสาท 2 อำเภอวังหิน 3 อำเภอพยุห์ 4 อำเภอห้วยทับทัน เฉพาะ - ตำบลผักไหม รวม | 65,987 50,474 34,916 7,190 158,567 | -2,917 | -1.81 | |
| 8 | 1 อำเภออุทุมพรพิสัย 2 อำเภอเมืองจันทร์ 3 อำเภอห้วยทับทัน (ยกเว้นตำบลผักไหม) รวม | 104,469 17,793 34,975 157,237 | -4,247 | -2.63 | |
| 9 | 1 อำเภอราษีไศล 2 อำเภอขามเฒ่า 3 อำเภอโพธิ์ศรีสุวรรณ 4 อำเภอศิลาลาด 5 อำเภอปทุมธานี รวม | 79,496 35,820 23,626 19,709 10,428 169,079 | 7,595 | 4.70 | |

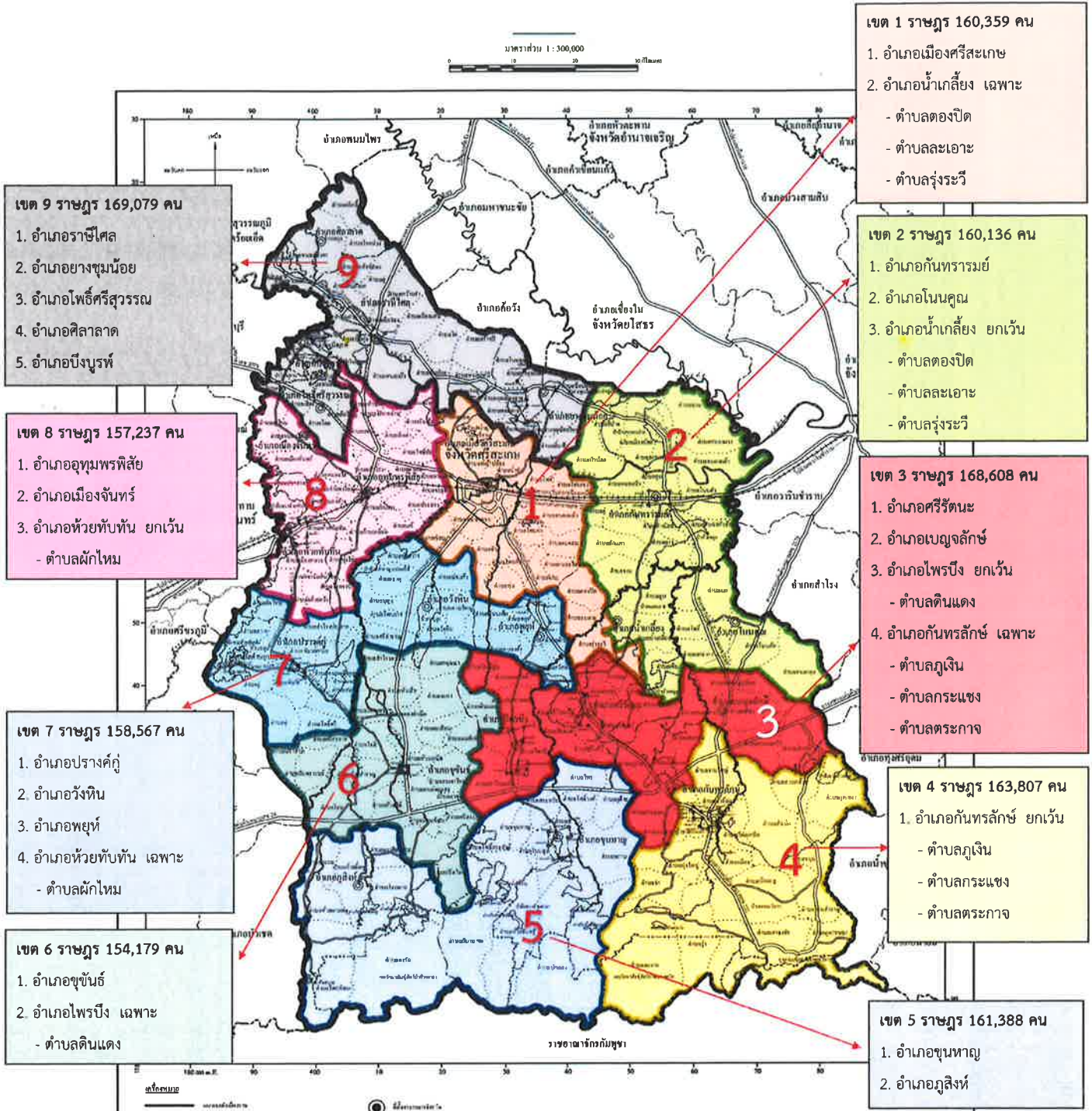
ผลต่างจำนวนราษฎรเขตสูงสุด - ต่ำสุด = 14,900
= 9.23 %

รวมจำนวนราษฎร 1,453,360

แผนที่แสดงรายละเอียดของพื้นที่ที่ประกอบเป็นเขตเลือกตั้ง
จังหวัดศรีสะเกษ

มาตราส่วน 1 : 300,000

0 10 20 กิโลเมตร



ผลต่างจำนวนราษฎรเขตสูงสุด - ต่ำสุด = 14,900
= 9.23 %

จำนวนราษฎรในแต่ละเขตเลือกตั้งของจังหวัดศรีสะเกษ

จำนวนราษฎรทั้งหมด 1,453,360 คน

จำนวนเฉลี่ยราษฎรต่อสมาชิกสภาผู้แทนราษฎร 1 คน ในจังหวัดศรีสะเกษ เท่ากับ

161,484 คน

รูปแบบ ข

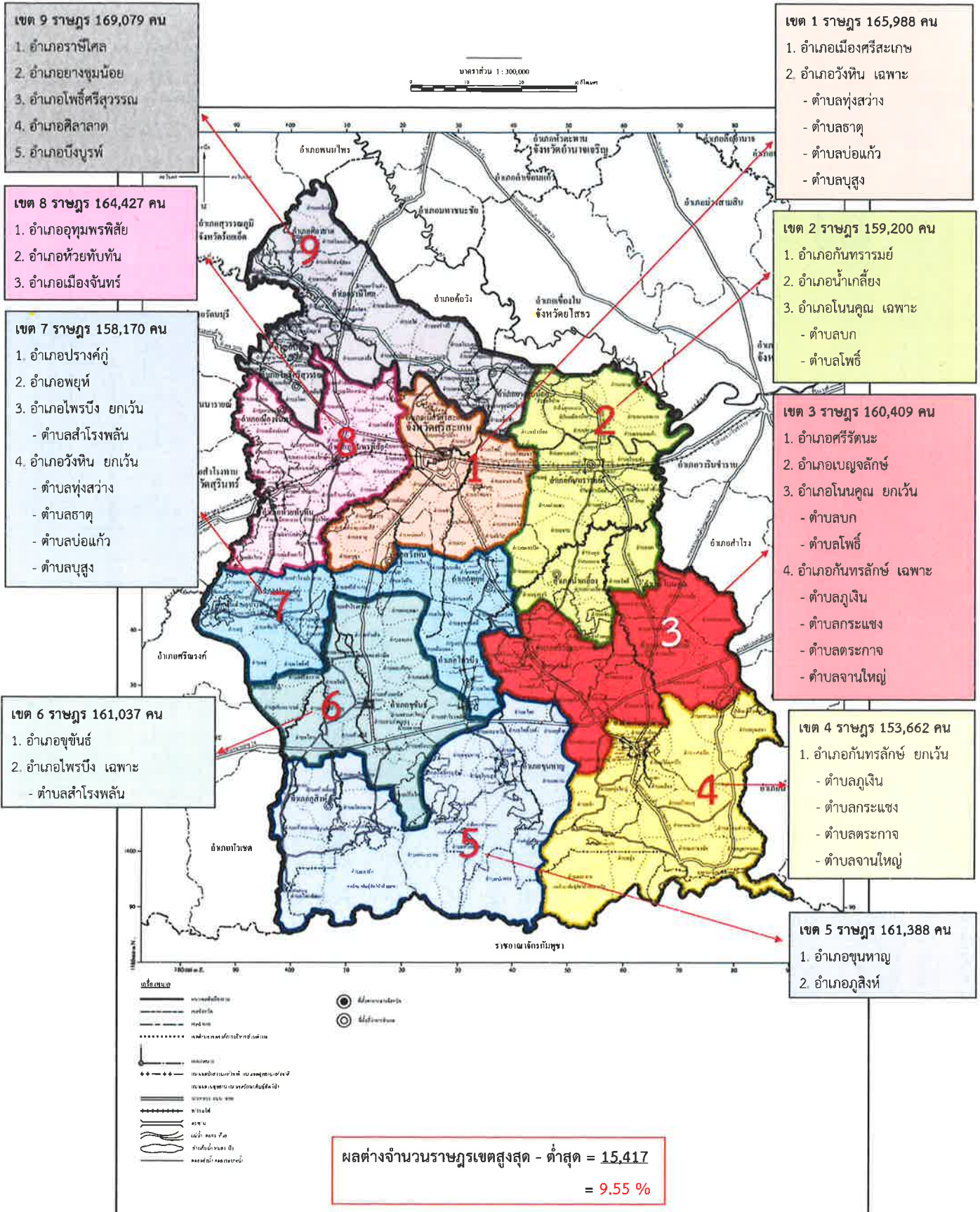
| เขตเลือกตั้ง ที่ | พื้นที่ประกอบด้วย | จำนวนราษฎร ในเขตเลือกตั้ง | ผลต่างจาก จำนวนเฉลี่ย ราษฎร ต่อ ส.ส. 1 คน ในจังหวัด | คิดเป็นร้อยละ | หมายเหตุ (เหตุผลประกอบการแบ่งเขตเลือกตั้ง) |
|---------------------|---|------------------------------|---|---------------|---|
| 1 | 1 อำเภอเมืองศรีสะเกษ | 137,440 | | | 1. เขตเลือกตั้งแต่ละเขตมีพื้นที่ติดต่อกัน และการคมนาคมสะดวก 2. ผลต่างของจำนวนราษฎรแต่ละเขต เลือกตั้งใกล้เคียงกัน ไม่เกินร้อยละสิบ 3. แบ่งแยกตำบลของอำเภอ 4 อำเภอ จากทั้งหมด 22 อำเภอ 4. ยกทั้งอำเภอจำนวน 3 เขตเลือกตั้ง |
| | 2 อำเภอวังหิน เฉพาะ | | | | |
| | - ตำบลทุ่งสว่าง | 4,742 | | | |
| | - ตำบลธาตุ | 7,433 | | | |
| | - ตำบลบ่อแก้ว | 6,085 | | | |
| | - ตำบลบุสูง | 10,288 | | | |
| | รวม | 165,988 | 4,504 | 2.79 | |
| 2 | 1 อำเภอกันทรารมย์ | 99,240 | | | |
| | 2 อำเภอน้ำแกลี้ยง | 44,427 | | | |
| | 3 อำเภอโนนคูณ เฉพาะ | | | | |
| | - ตำบลบก | 9,797 | | | |
| | - ตำบลโพธิ์ | 5,736 | | | |
| | รวม | 159,200 | -2,284 | -1.41 | |
| 3 | 1 อำเภอศรีรัตนะ | 53,061 | | | |
| | 2 อำเภอเบญจลักษ์ | 35,988 | | | |
| | 3 อำเภอโนนคูณ (ยกเว้นตำบลบก และตำบลโพธิ์) | 23,855 | | | |
| | 4 อำเภอกันทรลักษ์ เฉพาะ | | | | |
| | - ตำบลภูเงิน | 12,250 | | | |
| | - ตำบลกระแซง | 17,284 | | | |
| | - ตำบลตระกาจ | 7,826 | | | |
| | - ตำบลจานใหญ่ | 10,145 | | | |
| | รวม | 160,409 | -1,075 | -0.67 | |
| 4 | 1 อำเภอกันทรลักษ์ (ยกเว้นตำบลภูเงิน ตำบลกระแซง ตำบลตระกาจ และตำบลจานใหญ่) | 153,662 | | | |
| | รวม | 153,662 | -7,822 | -4.84 | |
| 5 | 1 อำเภอขุนหาญ | 106,555 | | | |
| | 2 อำเภอภูสิงห์ | 54,833 | | | |
| | รวม | 161,388 | -96 | -0.06 | |
| 6 | 1 อำเภอขุขันธ์ | 149,184 | | | |
| | 2 อำเภอไพรบึง เฉพาะ | | | | |
| | - ตำบลสำโรงพัน | 11,853 | | | |
| | รวม | 161,037 | -447 | -0.28 | |
| 7 | 1 อำเภอปราสาท | 65,987 | | | |
| | 2 อำเภอพยุห์ | 34,916 | | | |
| | 3 อำเภอไพรบึง (ยกเว้นตำบลสำโรงพัน) | 35,341 | | | |
| | 4 อำเภอวังหิน (ยกเว้นตำบลทุ่งสว่าง ตำบลธาตุ ตำบลบ่อแก้ว และตำบลบุสูง) | 21,926 | | | |
| | รวม | 158,170 | -3,314 | -2.05 | |
| 8 | 1 อำเภออุทุมพรพิสัย | 104,469 | | | |
| | 2 อำเภอห้วยทับทัน | 42,165 | | | |
| | 3 อำเภอเมืองจันทร์ | 17,793 | | | |
| | รวม | 164,427 | 2,943 | 1.82 | |
| 9 | 1 อำเภอราษีไศล | 79,496 | | | |
| | 2 อำเภอขามเฒ่า | 35,820 | | | |
| | 3 อำเภอโพธิ์ศรีสุวรรณ | 23,626 | | | |
| | 4 อำเภอศีลาลาด | 19,709 | | | |
| | 5 อำเภอเบ็ญจบุรินทร์ | 10,428 | | | |
| | รวม | 169,079 | 7,595 | 4.70 | |

ผลต่างจำนวนราษฎรเขตสูงสุด - ต่ำสุด = 15,417

= 9.55 %

รวมจำนวนราษฎร 1,453,360

แผนที่แสดงรายละเอียดของพื้นที่ที่ประกอบเป็นเขตเลือกตั้ง
จังหวัดศรีสะเกษ



จำนวนราษฎรในแต่ละเขตเลือกตั้งของจังหวัดศรีสะเกษ

จำนวนราษฎรทั้งหมด 1,453,360 คน

จำนวนเฉลี่ยราษฎรต่อสมาชิกสภาผู้แทนราษฎร 1 คน ในจังหวัดศรีสะเกษ เท่ากับ

161,484 คน

รูปแบบ ค

| เขตเลือกตั้ง ที่ | พื้นที่ประกอบด้วย | จำนวนราษฎร ในเขตเลือกตั้ง (คน) | ผลต่างจาก จำนวนเฉลี่ย ราษฎร ต่อ ส.ส. 1 คน ในจังหวัด | คิดเป็นร้อยละ | หมายเหตุ (เหตุผลการประกอบการแบ่งเขตเลือกตั้ง) |
|---------------------|--|--------------------------------------|---|---------------|---|
| 1 | 1 อำเภอเมืองศรีสะเกษ | 137,440 | | | 1. เขตเลือกตั้งแต่ละเขตมีพื้นที่ติดต่อกัน และการคมนาคมสะดวก 2. ผลต่างของจำนวนราษฎรแต่ละเขต เลือกตั้งใกล้เคียงกัน ไม่เกินร้อยละสิบ 3. แบ่งแยกตำบลของอำเภอ 5 อำเภอ จากทั้งหมด 22 อำเภอ 4. ยกทั้งอำเภอจำนวน 2 เขตเลือกตั้ง |
| | 2 อำเภอวังหิน เฉพาะ - ตำบลทุ่งสว่าง | 4,742 | | | |
| | - ตำบลธาตุ | 7,433 | | | |
| | - ตำบลปอแก้ว | 6,085 | | | |
| | รวม | 155,700 | -5,784 | -3.58 | |
| 2 | 1 อำเภอกันทรารมย์ | 99,240 | | | |
| | 2 อำเภอน้ำเกลี้ยง | 44,427 | | | |
| | 3 อำเภอโนนคูณ เฉพาะ - ตำบลบก | 9,797 | | | |
| | - ตำบลโพธิ์ | 5,736 | | | |
| | รวม | 159,200 | -2,284 | -1.41 | |
| 3 | 1 อำเภอศรีรัตนะ | 53,061 | | | |
| | 2 อำเภอเบญจลักษ์ | 35,988 | | | |
| | 3 อำเภอโนนคูณ (ยกเว้นตำบลบก และตำบลโพธิ์) | 23,855 | | | |
| | 4 อำเภอไพรบึง เฉพาะ - ตำบลไพรบึง | 16,446 | | | |
| | 5 อำเภอกันทรลักษ์ เฉพาะ - ตำบลภูเงิน | 12,250 | | | |
| | - ตำบลตระกาจ | 7,826 | | | |
| | - ตำบลจานใหญ่ | 10,145 | | | |
| รวม | 159,571 | -1,913 | -1.18 | | |
| 4 | 1 อำเภอกันทรลักษ์ (ยกเว้นตำบลภูเงิน ตำบลตระกาจ และตำบลจานใหญ่) | 170,946 | | | |
| รวม | 170,946 | 9,462 | 5.86 | | |
| 5 | 1 อำเภอขุนหาญ | 106,555 | | | |
| | 2 อำเภอภูสิงห์ | 54,833 | | | |
| รวม | 161,388 | -96 | -0.06 | | |
| 6 | 1 อำเภอขุขันธ์ | 149,184 | | | |
| | 2 อำเภอไพรบึง เฉพาะ - ตำบลสำโรงพัน | 11,853 | | | |
| | รวม | 161,037 | -447 | -0.28 | |
| 7 | 1 อำเภอปรางค์กู่ | 65,987 | | | |
| | 2 อำเภอพยุห์ | 34,916 | | | |
| | 3 อำเภอวังหิน (ยกเว้นตำบลทุ่งสว่าง ตำบลธาตุ และตำบลปอแก้ว) | 32,214 | | | |
| | 4 อำเภอไพรบึง (ยกเว้นตำบลไพรบึง และตำบลสำโรงพัน) | 18,895 | | | |
| | 5 อำเภอห้วยทับทัน เฉพาะ - ตำบลผักไหม | 7,190 | | | |
| รวม | 159,202 | -2,282 | -1.41 | | |
| 8 | 1 อำเภออุทุมพรพิสัย | 104,469 | | | |
| | 2 อำเภอห้วยทับทัน (ยกเว้นตำบลผักไหม) | 34,975 | | | |
| | 3 อำเภอเมืองจันทร์ | 17,793 | | | |
| รวม | 157,237 | -4,247 | -2.63 | | |
| 9 | 1 อำเภอราษีไศล | 79,496 | | | |
| | 2 อำเภอขามเฒ่า | 35,820 | | | |
| | 3 อำเภอโพธิ์ศรีสุวรรณ | 23,626 | | | |
| | 4 อำเภอศีลาขันธ์ | 19,709 | | | |
| | 5 อำเภอเบิ่งบูรพ์ | 10,428 | | | |
| รวม | 169,079 | 7,595 | 4.70 | | |

ผลต่างจำนวนราษฎรเขตสูงสุด - ต่ำสุด = 15,246
= 9.44 %

รวมจำนวนราษฎร 1,453,360

แผนที่แสดงรายละเอียดของพื้นที่ที่ประกอบเป็นเขตเลือกตั้ง
จังหวัดศรีสะเกษ

รูปแบบ ค

มาตราส่วน 1 : 300,000



เขต 9 ประชากร 169,079 คน
 1. อำเภอราชันคีไล
 2. อำเภอยางชุมน้อย
 3. อำเภอโพธิ์ศรีสุวรรณ
 4. อำเภอศีลาลาด
 5. อำเภอบึงบูรพ์

เขต 8 ประชากร 157,237 คน
 1. อำเภออุทุมพรพิสัย
 2. อำเภอห้วยทับทัน ยกเว้น
 - ตำบลผักไหม
 3. อำเภอเมืองจันทร์

เขต 7 ประชากร 159,202 คน
 1. อำเภอปรังคัง
 2. อำเภอพยุห์
 3. อำเภอวังหิน ยกเว้น
 - ตำบลธาตุ
 - ตำบลทุ่งสว่าง
 - ตำบลบ่อแก้ว
 4. อำเภอไพรบึง ยกเว้น
 - ตำบลไพรบึง
 - ตำบลสำโรงปล้น
 5. อำเภอห้วยทับทัน เฉพาะ
 - ตำบลผักไหม

เขต 6 ประชากร 161,037 คน
 1. อำเภอขุขันธ์
 2. อำเภอไพรบึง เฉพาะ
 - ตำบลสำโรงปล้น

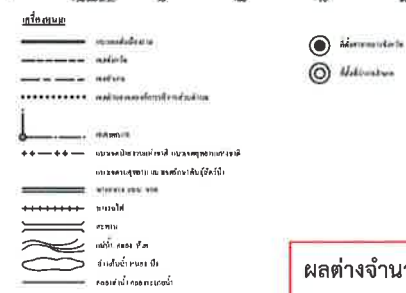
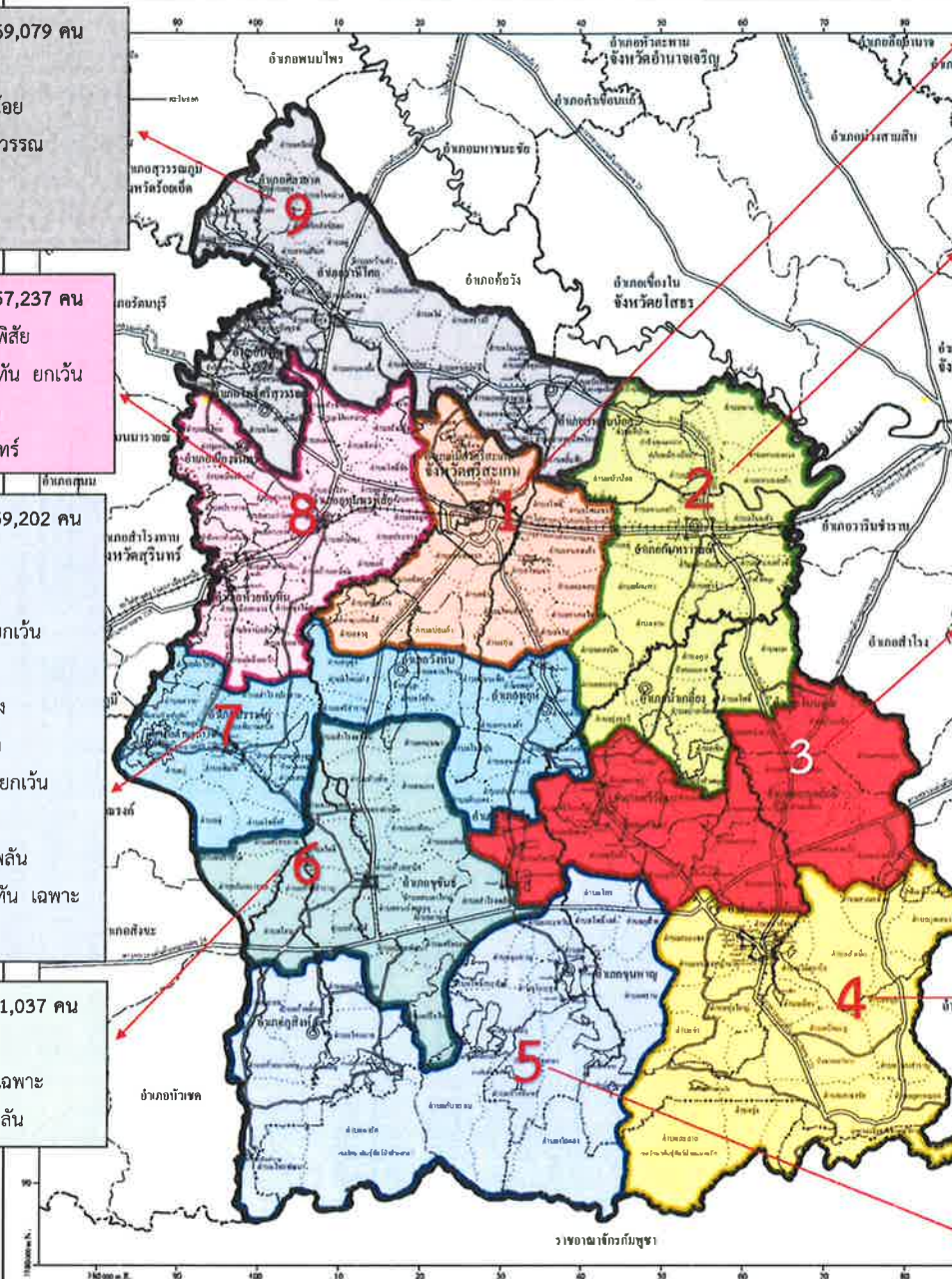
เขต 1 ประชากร 155,700 คน
 1. อำเภอเมืองศรีสะเกษ
 2. อำเภอวังหิน เฉพาะ
 - ตำบลธาตุ
 - ตำบลทุ่งสว่าง
 - ตำบลบ่อแก้ว

เขต 2 ประชากร 159,200 คน
 1. อำเภอกันทรารมย์
 2. อำเภอน้ำเกลี้ยง
 3. อำเภอโนนคูณ เฉพาะ
 - ตำบลลก
 - ตำบลโพธิ์

เขต 3 ประชากร 159,571 คน
 1. อำเภอศรีรัตนะ
 2. อำเภอเบญจลักษ์
 3. อำเภอโนนคูณ ยกเว้น
 - ตำบลลก
 - ตำบลโพธิ์
 4. อำเภอไพรบึง เฉพาะ
 - ตำบลไพรบึง
 5. อำเภอกันทรลักษ์ เฉพาะ
 - ตำบลภูเงิน
 - ตำบลตระกาจ
 - ตำบลจานใหญ่

เขต 4 ประชากร 170,946 คน
 1. อำเภอกันทรลักษ์ ยกเว้น
 - ตำบลภูเงิน
 - ตำบลตระกาจ
 - ตำบลจานใหญ่

เขต 5 ประชากร 161,388 คน
 1. อำเภอขุนหาญ
 2. อำเภอภูสิงห์



ผลต่างจำนวนราษฎรเขตสูงสุด - ต่ำสุด = 15,246
 = 9.44 %

จำนวนราษฎรในแต่ละเขตเลือกตั้งของจังหวัดศรีสะเกษ

จำนวนราษฎรทั้งหมด 1,453,360 คน

จำนวนเฉลี่ยราษฎรต่อสมาชิกสภาผู้แทนราษฎร 1 คน ในจังหวัดศรีสะเกษ เท่ากับ

161,484 คน

รูปแบบ ง

| เขตเลือกตั้ง ที่ | พื้นที่ประกอบด้วย | จำนวนราษฎร ในเขตเลือกตั้ง | ผลต่างจาก จำนวนเฉลี่ย ราษฎร ต่อ ส.ส. 1 คน ในจังหวัด | คิดเป็น ร้อยละ | หมายเหตุ (เหตุผลประกอบการแบ่งเขตเลือกตั้ง) |
|---------------------|---|------------------------------|---|-------------------|---|
| 1 | 1 อำเภอเมืองศรีสะเกษ | 137,440 | | | 1. เขตเลือกตั้งแต่ละเขตมีพื้นที่ติดต่อกัน และการคมนาคมสะดวก 2. ผลต่างของจำนวนราษฎรแต่ละเขตเลือกตั้งใกล้เคียงกัน ไม่เกินร้อยละสิบ 3. แบ่งแยกตำบลของอำเภอ 6 อำเภอ จากทั้งหมด 22 อำเภอ 4. ทุกเขตเลือกตั้งไม่มียกทั้งอำเภอ |
| | 2 อำเภอขามเฒ่า (ยกเว้นตำบลขามเฒ่า ตำบลโนนคูณ ตำบลกุดเมืองฮาม และตำบลคอนกาม) | 14,236 | | | |
| | รวม | 151,676 | -9,808 | -6.07 | |
| 2 | 1 อำเภอกันทรารมย์ | 99,240 | | | |
| | 2 อำเภอโนนคูณ | 44,427 | | | |
| | 3 อำเภอโนนคูณ เฉพาะ | | | | |
| | - ตำบลบก | 9,797 | | | |
| | - ตำบลโพธิ์ | 5,736 | | | |
| | - ตำบลโนนค้อ | 8,425 | | | |
| | รวม | 167,625 | 6,141 | 3.80 | |
| 3 | 1 อำเภอศรีรัตนะ | 53,061 | | | |
| | 2 อำเภอเบญจลักษ์ | 35,988 | | | |
| | 3 อำเภอโพธิ์ (ยกเว้นตำบลดินแดง และตำบลสำโรงพลัน) | 30,346 | | | |
| | 4 อำเภอโนนคูณ (ยกเว้นตำบลบก ตำบลโพธิ์ และตำบลโนนค้อ) | 15,430 | | | |
| | 5 อำเภอกันทรลักษ์ เฉพาะ | | | | |
| | - ตำบลภูเงิน | 12,250 | | | |
| | - ตำบลตระกาจ | 7,826 | | | |
| | - ตำบลจานใหญ่ | 10,145 | | | |
| | รวม | 165,046 | 3,562 | 2.21 | |
| 4 | 1 อำเภอกันทรลักษ์ (ยกเว้นตำบลภูเงิน ตำบลตระกาจ ตำบลจานใหญ่ และตำบลชำ) | 165,596 | | | |
| | รวม | 165,596 | 4,112 | 2.55 | |
| 5 | 1 อำเภอขุนหาญ | 106,555 | | | |
| | 2 อำเภอภูสิงห์ | 54,833 | | | |
| | 3 อำเภอกันทรลักษ์ เฉพาะ | | | | |
| | - ตำบลชำ | 5,350 | | | |
| | รวม | 166,738 | 5,254 | 3.25 | |
| 6 | 1 อำเภอขุขันธ์ | 149,184 | | | |
| | 2 อำเภอโพธิ์ (ยกเว้นตำบลดินแดง และตำบลสำโรงพลัน) | | | | |
| | - ตำบลดินแดง | 4,995 | | | |
| | - ตำบลสำโรงพลัน | 11,853 | | | |
| | รวม | 166,032 | 4,548 | 2.82 | |
| 7 | 1 อำเภอปราสาท | 65,987 | | | |
| | 2 อำเภอวังหิน | 50,474 | | | |
| | 3 อำเภอพยุห์ | 34,916 | | | |
| | 4 อำเภอห้วยทับทัน เฉพาะ | | | | |
| | - ตำบลผักไหม | 7,190 | | | |
| | รวม | 158,567 | -2,917 | -1.81 | |
| 8 | 1 อำเภออุทุมพรพิสัย | 104,469 | | | |
| | 2 อำเภอเมืองจันทร์ | 17,793 | | | |
| | 3 อำเภอห้วยทับทัน (ยกเว้นตำบลผักไหม) | 34,975 | | | |
| | รวม | 157,237 | -4,247 | -2.63 | |
| 9 | 1 อำเภอราษีไศล | 79,496 | | | |
| | 2 อำเภอโพธิ์ศรีสุวรรณ | 23,626 | | | |
| | 3 อำเภอศิลาลาด | 19,709 | | | |
| | 4 อำเภอเบ็ญจบุรุษ | 10,428 | | | |
| | 5 อำเภอขามเฒ่า เฉพาะ | | | | |
| | - ตำบลขามเฒ่า | 6,318 | | | |
| | - ตำบลโนนคูณ | 6,167 | | | |
| | - ตำบลกุดเมืองฮาม | 3,193 | | | |
| | - ตำบลคอนกาม | 5,906 | | | |
| | รวม | 154,843 | -6,641 | -4.11 | |

ผลต่างจำนวนราษฎรเขตสูงสุด - ต่ำสุด = 15,949
= 9.88 %

รวมจำนวนราษฎร

1,453,360

แผนที่แสดงรายละเอียดของพื้นที่ที่ประกอบเป็นเขตเลือกตั้ง
จังหวัดศรีสะเกษ

รูปแบบ ง

มาตราส่วน 1:300,000

- เขต 9 ราษฎร 154,843 คน**
1. อำเภอราษีไศล
 2. อำเภอโพธิ์ศรีสุวรรณ
 3. อำเภอกีลาลาด
 4. อำเภอเบ็ญจบุรห์
 5. อำเภอขามเฒ่า เฉพาะ
 - ตำบลขามเฒ่า
 - ตำบลโนนคูณ
 - ตำบลกุดเมืองฮาม
 - ตำบลคอนกาม

- เขต 8 ราษฎร 157,237 คน**
1. อำเภออุทุมพรพิสัย
 2. อำเภอเมืองจันทร์
 3. อำเภอห้วยทับทัน ยกเว้น
 - ตำบลผักไหม

- เขต 7 ราษฎร 158,567 คน**
1. อำเภอปรังคัง
 2. อำเภอวังหิน
 3. อำเภอพยุห์
 4. อำเภอห้วยทับทัน เฉพาะ
 - ตำบลผักไหม

- เขต 6 ราษฎร 166,032 คน**
1. อำเภอขุขันธ์
 2. อำเภอโพธิ์ชัย เฉพาะ
 - ตำบลดินแดง
 - ตำบลสำโรงพลัน

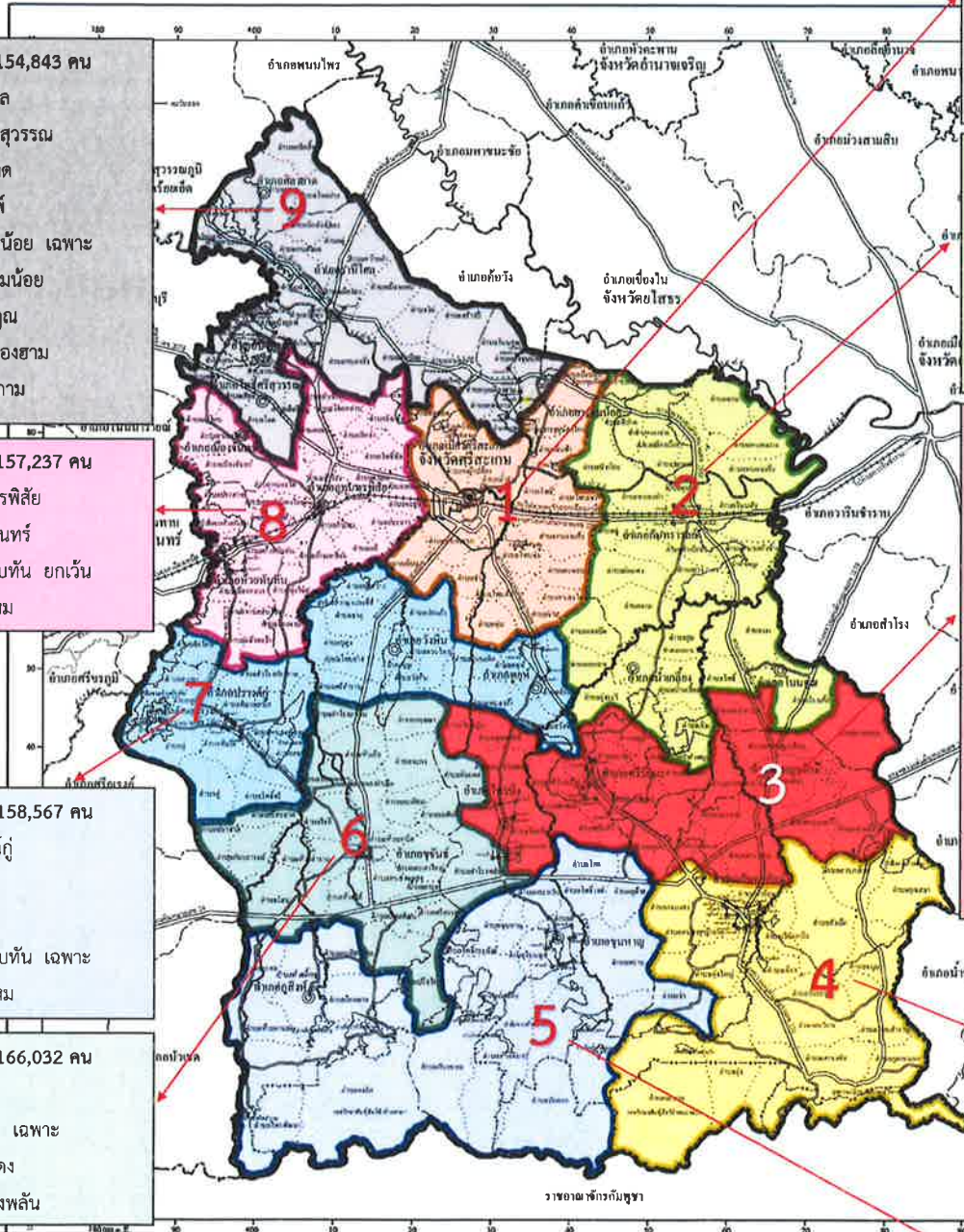
- เขต 1 ราษฎร 151,676 คน**
1. อำเภอเมืองศรีสะเกษ
 2. อำเภอขามเฒ่า ยกเว้น
 - ตำบลขามเฒ่า
 - ตำบลโนนคูณ
 - ตำบลกุดเมืองฮาม
 - ตำบลคอนกาม

- เขต 2 ราษฎร 167,625 คน**
1. อำเภอกันทรารมย์
 2. อำเภอท่าอุเทน
 3. อำเภอโนนคูณ เฉพาะ
 - ตำบลบก
 - ตำบลโพธิ์
 - ตำบลโนนค้อ

- เขต 3 ราษฎร 165,046 คน**
1. อำเภอศรีรัตนะ
 2. อำเภอเบญจลักษ์
 3. อำเภอโพธิ์ชัย ยกเว้น
 - ตำบลดินแดง
 - ตำบลสำโรงพลัน
 4. อำเภอโนนคูณ ยกเว้น
 - ตำบลบก
 - ตำบลโพธิ์
 - ตำบลโนนค้อ
 5. อำเภอกันทรลักษ์ เฉพาะ
 - ตำบลภูเงิน
 - ตำบลตระกาจ
 - ตำบลจานใหญ่

- เขต 4 ราษฎร 165,596 คน**
1. อำเภอกันทรลักษ์ ยกเว้น
 - ตำบลภูเงิน
 - ตำบลตระกาจ
 - ตำบลจานใหญ่
 - ตำบลชำ

- เขต 5 ราษฎร 166,738 คน**
1. อำเภอขุนหาญ
 2. อำเภอสิงห์
 3. อำเภอกันทรลักษ์ เฉพาะ
 - ตำบลชำ



- สัญลักษณ์**
- เส้นทึบ: เขตจังหวัด
 - เส้นประ: เขตอำเภอ
 - เส้นประจุด: เขตตำบล
 - เส้นประจุดจุด: เขตหมู่บ้าน
 - เส้นประจุดจุดจุด: เขตตำบลเมืองเก่า
 - เส้นประจุดจุดจุดจุด: เขตตำบลเมืองใหม่
 - เส้นประจุดจุดจุดจุดจุด: เขตตำบลเมืองเก่า
 - เส้นประจุดจุดจุดจุดจุดจุด: เขตตำบลเมืองใหม่
 - เส้นประจุดจุดจุดจุดจุดจุดจุด: เขตตำบลเมืองเก่า
 - เส้นประจุดจุดจุดจุดจุดจุดจุดจุด: เขตตำบลเมืองใหม่
 - เส้นประจุดจุดจุดจุดจุดจุดจุดจุดจุด: เขตตำบลเมืองเก่า
 - เส้นประจุดจุดจุดจุดจุดจุดจุดจุดจุดจุด: เขตตำบลเมืองใหม่

ผลต่างจำนวนราษฎรเขตสูงสุด - ต่ำสุด = 15,949
= 9.88 %

แบบแสดงความคิดเห็นและข้อเสนอแนะของพรรคการเมืองและประชาชนในจังหวัดศรีสะเกษ

เกี่ยวกับการแบ่งเขตเลือกตั้งสมาชิกสภาผู้แทนราษฎรจังหวัดศรีสะเกษ

วันที่.....

1. ผู้แสดงความคิดเห็นและข้อเสนอแนะ

- ประชาชน ชื่อ-สกุล.....
ที่อยู่.....
เบอร์โทรศัพท์ที่ติดต่อได้.....
- พรรคการเมือง ชื่อ.....
- อื่นๆ.....

2. ความคิดเห็นและข้อเสนอแนะเกี่ยวกับรูปแบบการแบ่งเขตเลือกตั้ง

รูปแบบที่ ก เห็นด้วย ไม่เห็นด้วย

ความคิดเห็น.....

.....

.....

.....

รูปแบบที่ ข เห็นด้วย ไม่เห็นด้วย

ความคิดเห็น.....

.....

.....

.....

รูปแบบที่ ค เห็นด้วย ไม่เห็นด้วย

ความคิดเห็น.....

.....

.....

.....

รูปแบบที่ ง เห็นด้วย ไม่เห็นด้วย

ความคิดเห็น.....

.....

.....

.....

หมายเหตุ กรุณาส่งแบบแสดงความคิดเห็นและข้อเสนอแนะ ณ สนง.กกต.จว.ศรีสะเกษ

ภายในวันที่ 13 มีนาคม 2566